

Llobregat Motor

www.llobregatmotor.com

ARACAT
publicidad S.C.P.

**PROMOCION ESPECIAL
EN BOLSAS DE PAPEL**

más información en página 26

Tels. 610 228 405 · 619 900 979
info@aracat.com

Revista mensual de motor **GRATUITA**

Noticias · Novedades · Vehículos nuevos y de ocasión · Motos · Quads · Accesorios

Nº 17 abril de 2008

Vuelve a Barcelona la gran fiesta de las Motos

Gran semana de la Moto,
del 8 al 11 de mayo
(pág 7)



Caida de 15,3% en 1er. trimestre
en la venta de coches. Pág. 3



Continúa el descenso del número de
muertos en accidentes de carretera. Pág. 10



Esplugues de Llobregat, seu de la I Trobada
del Tres Toms al Baix Llobregat. Pag. 21



Pedrosa y Lorenzo: más que una
amenaza para Rossi. Pag. 25



*Circula con
precaución*



Llobregat **M**otor
Para anunciarse:
610 228 405 · 619 900 979

Editorial

Mejoras en el coche... y en la imagen

El GP de España que se celebra en el Circuit de Catalunya es uno de los acontecimientos deportivos más importantes del año en nuestro país. En este 2008 se añaden circunstancias novedosas a la carrera que la harán diferente a la de años anteriores. En primer lugar, porque Fernando Alonso no estará en la parrilla como uno de los favoritos a la victoria. El coche del asturiano, mediocre durante los primeros grandes premios, llega a Barcelona con las anunciadas mejoras que, si dan buen resultado, le permitirán estar sin problemas en la última ronda de clasificación de la 'pole'. En principio, Ferrari, McLaren y BMW seguirán siendo inalcanzables para Renault en Montmeló, pero de ahora en adelante sí se podrá competir con Toyota, Red Bull y Williams.

También el GP de España brinda a la afición la oportunidad de demostrar que lo sucedido en los entrenamientos de pretemporada, con graves insultos y pancartas contra Lewis Hamilton, fue sólo idea de unos pocos. La imagen de la afición que más gente congrega en una carrera de F1 debe quedar restituida.

El origen de las marcas



Maserati

Lujo y potencia a partes iguales

El 1 de diciembre de 1914 Alfieri Maserati fundó la compañía automovilística que lleva su nombre en Bolonia (Italia). La imagen elegida para representar a la marca se inspiró en el tridente que el dios romano Neptuno sostiene en la plaza mayor de Bolonia. En 1929 un coche de la marca batió el récord mundial de velocidad en tierra al alcanzar los 249 km/h. Tras la compra de Maserati por Adolfo Orsi en 1937 la marca comenzó a fabricar coches en los que el lujo era tan importante como la potencia. Los éxitos deportivos continuaron y así Juan Manuel Fangio ganó el Mundial de F1 en 1957 a los mandos del 250F. El Grupo Fiat adquirió la empresa a principios de los 90 y en 1997 Maserati quedó integrada en Ferrari. Desde 2005 Fiat controla de nuevo la empresa, que produce cuatro modelos: Coupé/Spyder V8, Quattroporte y el exótico MC12.



de interés

Serveis d'urgència:

Emergències:112
Emergències mèdiques:061
Protecció Civil:112
Bombers de la Generalitat:085
Cos Nacional de Policia:091
Mossos d'Esquadra:088
Guàrdia Urbana:	
Cornellà de Llobregat:933 771 415
Esplugues de Llobregat:092
Sant Feliu de Llobregat:092
Sant Just Desvern:092
Sant Joan Despí:933 732 011
Molins de Rei:936 688 866
Pallejà:936 630 102
Sant Vicenç dels Horts:936 566 161
Sant Andreu de la Barca:936 356 410
Cervelló:93 660 27 00
Corbera de Llobregat:93 668 80 00
La Palma de Cervelló:639 386 163
El Papiol:93 673 20 00
Torrelles de Llobregat:93 689 10 00
Vallirana:93 683 00 00
Guàrdia Civil:062
Creu Roja:934 222 222
(Coordinació d'emergències)	

Altres serveis:

Informació Meteorològica:932 211 600
TMB:933 187 074

Motoclubs del Baix Llobregat:

Grup Motor Molins:936 685 853
Moto Club Corbera:936 501 589
Moto Club Esplugues:933 725 616
Moto Club Gavà:936 382 010
Moto Club Mai hi som tots	
(St. Esteve Sesrovires):937 714 302
Moto Club Torrelles:936 890 565



• Del 24 al 27 de abril se celebra en el Circuit de Catalunya el GP de España de F1. Entre el 21 y el 23 de abril se podrán adquirir entradas en la Taquilla 1 del Circuit de 9.30 a 18.00 horas. Del 25 al 27 estarán abiertas todas las taquillas del trazado de Montmeló.

• Los días 10 y 11 de mayo se celebra el Gran Premi Camió de Catalunya en Montmeló. Los precios de las entradas van de los 11 a los 27 euros y se pueden adquirir en ServiCaixa, El Corte Inglés y Carrefour.

• El 18 de mayo, Morella (Castellón) acogerá la tercera prueba del Campeonato de España de Trial. Una magnífica ocasión de ver a Toni Bou y Adam Raga en acción.

LlobregatMotor

20.000 ejemplares GRATUITOS repartidos en:

Cornellà, Sant Joan Despí, Esplugues, Sant Just Desvern, Sant Feliu, Molins de Rei, Sant Andreu de la Barca, Sant Vicenç dels Horts, Pallejà, Cervelló, Corbera de Llobregat, La Palma de Cervelló, El Papiol, Torrelles de Llobregat y Vallirana

Redacción: Quique García. redaccion@llobregatmotor.com

Departamento producción: produccion@llobregatmotor.com

Departamento Comercial: alberto@llobregatmotor.com; santiago@llobregatmotor.com

Edita ARACAT PUBLICIDAD, S.C.P.

08940 Cornellà de Llobregat (Barcelona) Tels. 619 900 979 · 610 228 405

info@llobregatmotor.com

Depósito. Legal: NA-2700/2006

Sucedió en abril

Hace un año:

3 de abril de 2007: El patrón de la F1, Bernie Ecclestone, aboga en una entrevista por ampliar el Mundial a 20 carreras para incluir a países como México, India y Rusia.

9 de abril de 2007: Un estudio de la consultora TNS refleja que los españoles se consideran buenos conductores aunque un tercio afirma que corre más de lo permitido.

Hace dos años:

18 de abril de 2006: 108 personas mueren en accidentes de tráfico durante la operación especial con motivo de la Semana Santa.

30 de abril de 2006: El precio del gasóleo de automoción alcanza el euro por litro coincidiendo con la 'operación salida' del puente de mayo.

Hace cinco años:

30 de abril de 2003: Un estudio publicado en la revista alemana 'Rubin' asegura que las mujeres aparcen peor que los hombres excepto durante la menstruación. Por el contrario, ellas tienen más capacidad que ellos para aprender nuevos idiomas.

Serío revés para las ventas de coches en el primer trimestre

En el conjunto del Estado se adquirió un 15,3% menos de coches

Las matriculaciones de automóviles se situaron en 124.698 unidades durante el pasado mes de marzo, lo que representa un desplome del 28,2% respecto al mismo mes de 2007 y la mayor caída desde abril de 1993.

Según datos de las asociaciones de fabricantes (Anfac) y vendedores (Ganvam), en los tres primeros meses del año, las ventas de turismos y todoterrenos alcanzaron 347.734 unidades, lo que se traduce en un fuerte retroceso del 15,3% en comparación con el

En los tres primeros meses del año, las ventas de turismos y todoterrenos alcanzaron 347.734 unidades



Breve

El sector pide al nuevo ministro la recuperación del Prever

El nuevo titular del Ministerio de Industria, Comercio y Turismo, Miguel Sebastián, ya tiene sobre la mesa la primera petición del sector del automóvil: la recuperación del Plan Prever, algo "imprescindible" para el presidente de la Asociación Nacional de Vendedores de Vehículos a Motor, Reparación y Recambios (Ganvam), Juan Antonio Sánchez Torres.

Asimismo, desde diversas fuentes del sector se reclama una "mayor sensibilidad" hacia las demandas de los distribuidores de automóviles, que da empleo directo a 160.000 personas en España.

mismo periodo del ejercicio precedente.

El mercado de particulares y de empresas no alquiladoras registró una caída del 29,3% durante el pasado mes de marzo y del 19,1% en los tres primeros meses del año, mientras que la demanda de las empresas alquiladoras se redujo un 25,3% en marzo y creció un 4,2% entre enero y marzo.

• Revisión a la baja

Con motivo de este retroceso del mercado, Anfac y Ganvam se-

ñalan que a final del primer trimestre revisarán a la baja "de una forma significativa" sus previsiones iniciales de ventas para el cierre del presente año, lo que permitirá tener una "idea más rigurosa" de la marcha del mercado.

Las ventas de todoterrenos también experimentaron una fuerte caída durante el pasado mes de marzo y en el trimestre. Así, el segmento de todoterrenos pequeños cayó un 35,5% el mes pasado, el de todoterrenos medios, un 38,4%, los todoterrenos grandes un 55,9% y los de lujo, un 49%.

Entre enero y marzo, estas caídas de las ventas de todoterrenos se mantuvieron. Así, en el primer trimestre las entregas de todoterrenos pequeños cayeron un 16,1%, las de todoterrenos medios un 35,4%, las de todoterrenos grandes bajaron un 56,3% y las de todoterrenos de lujo disminuyeron un 42,5%.

El resto de segmentos también experimentaron caídas tanto el mes pasado como en los tres primeros meses. Destaca la reducción de los vehículos deportivos, un 25,2% menos en marzo, y de los

Las ventas de todoterrenos también experimentaron una fuerte caída durante el pasado mes de marzo y en el trimestre

monovolúmenes pequeños (-34,7%) y grandes (-58,5%), en el mismo mes.



VIDEO CLUB ARTIC GAMES DVD

Películas formato: DVD y Blue-Ray

Vídeo Club Artic Games
C/Joaquim Rubio i Ors, 199
Tel. 93 474 32 64
08940 Cornellà de Llobregat



Compra, venta y alquiler de juegos para:

- PS2
- PS3
- PSP
- XBOX-360

- Nintendo DS
- Wii
- PC

- Accesorios (mandos, baterías, etc.)
- Merchandising de videojuegos.
- Servicio técnico para consolas.
- Reserva tus juegos favoritos antes de su estreno.
- Instalación de chip multisistema, discos de carga.

Las ventas de motos caen un 20% en el primer trimestre

Los adquisición de quads se derrumbó con un 65,73% menos que en el mismo periodo de 2007

Las ventas de motocicletas en España se situaron en 47.499 unidades durante los tres primeros meses del año, lo que se traduce en una reducción del 19,9% en comparación con los datos del mismo periodo del ejercicio precedente, según Anesdor.

Por su parte, las entregas de ciclomotores en España alcanzaron 21.380 unidades entre enero y marzo, lo que supone una disminución del 20,32% al compararlo con los 26.831 ciclomotores matriculados en los mismos tres meses del ejercicio precedente.

En cuanto a los quads, las ventas en el primer trimestre del presente ejercicio se elevaron hasta 2.343 unidades, lo que representa una fuerte caída del 65,73% en comparación con la 6.836 unidades vendidas en España en los mismos meses de 2007.

• Nueva caída en marzo

En marzo, las matriculaciones de motocicletas se situaron en 15.965 unidades, lo que se traduce en un retroceso del 36,5% respecto a las 25.142 unidades vendidas en el

mismo mes del ejercicio precedente.

Las ventas de ciclomotores durante el mes pasado alcanzaron 5.845 unidades, lo que se traduce en una caída del 36,47% frente a las cifras de 2007, mientras que las en-

tregas de quads en marzo cayeron un 73,18%, hasta 708 unidades.

Anesdor ya estimó el pasado mes de febrero que el 2008 será un año difícil. Según la Asociación nacional de empresas del sector de las

se habrá vendido entre un 23 y un 29% menos que en 2007.

Más allá de la coyuntura económica, la legislación que aumenta la edad mínima para conducir ciclomotores y el tipo máximo del im-

Anesdor ya estimó el pasado mes de febrero que el 2008 será un año difícil para el sector de las dos ruedas

La nueva legislación y el impuesto de matriculación "lastrarán" las ventas de ciclomotores y quads



dos ruedas, las ventas de motocicletas caerán un 18%, hasta las 100.000 unidades. Pero las previsiones más pesimistas se centran en los ciclomotores y quads. Según Anesdor, en diciembre de este año

puesto de matriculación para los quads serán dos factores que "lastrarán las ventas de este sector", según Juan Carlos Andrés, presidente de Anesdor.

Redacción

CAT CP POST

MANIPULACIÓN DE CORRESPONDENCIA
PUBLICIDAD DIRECTA

- MAILING •
- ENSOBRADOS •
- CORREO DIARIO •
- DISTRIBUCIÓN •

Móvil 649 152 000

jzcat-post@telefonica.net



FONT DEL GAT
CAFETERIA

Pizzas • Assortits
Amanides • Entrepans

També per emportar

Obert de dimarts a diumenges

Punt de trobada de sortides Moteras

Av. Barcelona, 1 · Cantonada Rambla Jujol
Sant Joan Despí · Tel. 93 373 36 38

HOTEL & RESTAURANT
Obert el
18 de Març



Hab.
des de
69 €

Menú del dia*

Buffet lliure d'entrants

+

Plat del dia

+

Postres

+

Una beguda inclosa

Només

9,90 €

IVA inclòs

* Oferta vàlida per a migdia de dilluns a divendres no festius.



Campanile
 HOTEL & RESTAURANT

www.campanile.com

Avinguda del Maresme, 7
 08940 Cornellà de Llobregat

☎: (34) 93 377 21 01

Fax : (34) 93 377 07 12

barcelona.cornella@campanile.com

La remodelació del carrer Laureà Miró inicia la segona fase

Les obres tindran una durada de deu mesos



Remodelació carrer Laureà Miró, primera fase

A principis d'abril es van iniciar les obres de la segona fase de la remodelació del carrer Laureà Miró de Sant Feliu de Llobregat. Les principals característiques de la reforma són l'ampliació de les voreres i la reducció d'un carril de circulació en cada sentit amb l'objectiu de reduir el trànsit i donar prioritat als vianants. Aquesta actuació converteix la carretera Laureà Miró, una de les vies més

importants del municipi, en un espai preferentment lúdic i en un dels principals eixos comercials de Sant Feliu.

La reforma de Laureà Miró també comporta l'eliminació de barreres arquitectòniques per garantir l'accessibilitat; la instal·lació de contenidors subterranis de recollida selectiva; l'ampliació i renovació del clavegueram; la plantació d'arbrat que no obstaculitzi la circulació dels vianants; la renovació

Entre altres aspectes, la reforma de Laureà Miró també comporta l'eliminació de barreres arquitectòniques per garantir l'accessibilitat

de l'enllumenat pensat per al vianant; la instal·lació de paviment sonoreductor a la calçada per reduir el soroll dels vehicles; zones de càrrega i descàrrega de manera equilibrada al llarg de la via; i la instal·lació de bancs i nou mobiliari urbà. Es preveu que aquestes obres tindran una durada de 10 mesos. Un cop acabades, s'iniciarà la reforma de la tercera fase.

**Departament de Premsa
Aj. Sant Feliu de Llobregat**

Breve

**Sant Joan Despí
saca las bicis a la calle**



Imagen de la primera salida en bici de 2008, el pasado 6 de abril

Los pasados 6 y 13 de abril más de medio millar de ciudadanos de Sant Joan Despí participaron en las dos primeras salidas en bici de la primavera, organizadas por el Ayuntamiento en colaboración con el Club Ciclista de la ciudad. La campaña para fomentar el uso de la bicicleta llega este año a su 14ª edición y tras estos dos primeros recorridos habrá otros tres los días 20 y 27 de abril y el 20 de mayo.

Bar Restaurant
LA LESQUERIA
del Tito Javi

Especialidad en torradas ibéricas y calientes, ensaladas
Menús para grupos
Tapeo, carnes, pescados, etc...
Menú del día
Copas de 23h a 2:30h
Telèfon de Reserves:
93 377 74 55

C/ Energia, 40
08940 Cornellà
(Barcelona)

TITO JAVI
FRANKFURT · CERVECERIA
COMIDA PARA LLEVAR · PLATOS DEL DÍA

C/ Sant Ferràn, 33 (esquina Tirso de Molina)
08940 Cornellà de Llobregat (BCN)
Teléfono: 93 377 53 01

Automóviles PEÑALVER

Venta de automóviles nuevos y de ocasión

Todas marcas nacionales y de importación

Ctra. Esplugues, 227 · 08940 Cornellà · Tel./Fax 93 471 24 25
email:penalver@autoscout24.es

- **MITSUBISHI CARISMA** DiD. Plata. Año 2004. Precio: 10.000 €. Tel. 93 471 24 25
- **RENAULT MEGANE 1.9** del Año 2002 Full Equip. Precio: 7.500.- € Tel. 93 471 24 25
- **MERCEDES E - 200 KOMPRESOR** Año 2000. Precio: 14.000 € Tel. 93 471 24 25
- **PEUGEOT 306 BREAK 2.0 HDI.** AÑO 2001. Precio: 7.500.- € Tel. 93 471 24 25
- **PEUGEOT 206 CC CABRIO.** Año 2006, 19.000 km. Negro 15.000.- € Tel. 93 471 24 25
- **MERCEDES C-200 COMPRESOR.** Año 2002 Full Equip. 16.000.- € Tel. 93 471 24 25
- **SEAT IBIZA 1.9 TDI FR 130 CV.** Año 2004 Negro 13.000.- € Tel. 93 471 24 25
- **JEEP GRAND CHEROKEE . 2.5 TURBO DIESEL AZUL.** 6.500.- € Tel. 93 471 24 25
- **CHRYSLER STRATUS CABRIO 2.0 16v.** Año 1999 Full Equip 9.500.- € Tel. 93 471 24 25



Vuelve a Barcelona la gran fiesta del motociclismo, **MotOh! BCN 2008**

Barcelona se convertirá nuevamente en la capital europea del motociclismo con la 2ª edición de la Gran Semana de la Moto, MotOh! BCN 2008. Este salón, el más importante de España en el sector de las dos ruedas, se celebrará del 8 al 11 de mayo y contará con más expositores y nuevas actividades res-



La internacionalidad y la potenciación de los contactos profesionales, dos de los grandes objetivos de la muestra

ta y equipamiento para motoristas; maquinaria, equipos y herramientas para talleres y tiendas; petróleo, lubricantes, productos químicos y aditivos; neumáticos y maquinaria, equipos y productos para su venta y reparación; prensa técnica; aseguradoras y financieras, y asociaciones, federaciones, clubes.



pecto a 2006. La organización ampliará, además, su carácter internacional y profesional dedicando un día exclusivo, el 7 de mayo, para la visita de la prensa y los profesionales.

Organizado por Fira de Barcelona en colaboración con la Asociación Nacional de Empresas del Sector de Dos Ruedas (ANESDOR), MotOh! BCN 2008 reunirá a los principales fabricantes, distribuidores e importadores de motocicletas, ciclomo-

El día 7 de mayo será de visita exclusiva para los profesionales y la prensa

tores, quads, accesorios y componentes que operan comercialmente en España.

Hasta la fecha el salón tiene contratados más de 20.000 m² netos y cuenta con 150 expositores directos,

entre los que figuran las principales marcas del sector y algunas firmas nuevas respecto a 2006. Cuando se cierre el período de contratación, la organización prevé la ocupación de unos 23.000 m² netos y la participación de más de 250 expositores.

Estarán representados todos los sectores: motocicletas, scooters y ciclomotores; quads, motos de agua, de nieve y similares; remolques y siders; bicicletas; recambios, accesorios y componentes; motores y componentes de motor; equipo eléctrico y componentes; indumen-

• **Internacionalidad y profesionalidad**

El salón, como le corresponde por ser la mayor cita de la industria de la motocicleta de nuestro país, potenciará especialmente su internacionalidad con el fin de activar los contactos entre los centros de producción instalados en España, los proveedores y los concesionarios. Se cuenta ya con expositores de Alemania, Benelux, China, Francia, Gran Bretaña, Hungría, Italia, Pakistán, Portugal y República Checa.

GRAN SEMANA DE LA MOTO DE BARCELONA

PREPÁRATE

Fira Barcelona

Recinto Montjuïc
8-11 Mayo 2008
7 de mayo sólo Profesionales

www.motobcn.com

Organizador:

Patrocinador Oficial:

El Parque Natural del Garraf:

un remanso de paz a diez minutos de Barcelona

La lluvia y los torrentes han esculpido las montañas del Garraf creando un paisaje único y sorprendente

Si un buen día abrieras los ojos y te encontraras de repente en el macizo del Garraf, seguramente nunca pensarías que estás a sólo unos pasos de Barcelona. Y es que aquí te esperan más de 10.000 hectáreas de frondosos bosques, profundos valles y montes rocosos y desérticos, que crean un paisaje realmente singular.

Para llegar a este remanso de paz desde la plaza España, hay que seguir la C-32 dirección Tarragona y tomar la salida de Sitges, que nos lleva por la C-246 hasta la urbanización de Rat Penat. En ese punto arranca una de esas carreteras que tanto nos

En pleno corazón del Garraf se encuentra el Palau Novella, propiedad de la comunidad budista Sakya Tashi Ling



Entre la exuberante vegetación mediterránea surgen las rocas rojizas tan características del Garraf

divierten a los apasionados de la conducción. Tras varias curvas entrelazadas, subidas de vértigo y paellas, llegamos al Centro de Información de La Pleta.

Poco después, se puede divisar en el fondo de un valle la masía de Vallgrassa. Si quieres comprender mejor el pasado agrícola y ganadero de los habitantes de la comarca, no dudes en dejar el coche estacionado y, tras avanzar a pie entre densas matas de margallones o palmitos, convertidos en todo un sím-



bolo del Garraf, llegarás al Centro Experimental de las Artes de la Cerámica. Éste es sólo uno de los múltiples itinerarios señalizados que hay en el parque, al que también acuden muchos a dar paseos en bicicleta de montaña o a caballo.

En pleno corazón del Garraf se encuentra el Palau Novella, propiedad de la comunidad budista Sakya Tashi Ling, que saltó a la fama gracias a un disco que se convirtió en un gran éxito musical. Antes de llegar a Olivella, comienza una

Destacamos: Olivella

Situado sobre el pequeño monte del Puig Cabot, este pueblo rural crece alrededor de su Casa de la Vila y su Iglesia Nueva, que constituye un buen ejemplo del románico de la comarca. De camino a Jafre, encontramos también una interesante masía tradicional, conocida como Can Camps. Más información en www.olivella.es.

Muchos visitantes acuden al parque para pasear a pie, en bicicleta y a caballo

pista de tierra que nos lleva a Olesa de Bonesvalls. No importa si no dispones de un 4x4, ya que esta pista está en buen estado e incluso se han asfaltado ciertos tramos para evitar sorpresas indeseadas. Nuestro camino está salpicado tanto por casetas utilizadas antaño por los campesinos para protegerse de la lluvia como por algún que otro avenc, como el de l'Esquerrà, una grieta oscura y angosta de 236 m de profundidad. Al llegar a Olesa de Bonesvalls, tomamos la carretera BV 2411 que nos lleva hasta Begues. Estamos en el extremo oriental del Parque, donde las rocas calcáreas de color blanquecino han pasado el testigo a unas singulares formas de tonos rojizos, ocre y naranjas. Tras dejar a un lado el Castillo de Eramprunyà y la ermita de Bruguers, llegamos a Gavà y volvemos a Barcelona por la C-32.

Redacción

Accesorios y complementos para motos, sport, off road, quads, scooter

santiago rusiñol, 9 · molins de rei · tel & fax 93 668 08 30 · www.tendencebike.com · tienda@tendencebike.com

- Legalización de actividades
- Aperturas Locales comerciales
- Proyectos de instalaciones
- Cálculo de estructuras
- Edificios Industriales
- Dirección de obras

INDELCA INGENIERÍA DE PROYECTOS, S.L.

www.indelca-ingenieria.com

C/ Rubio i Ors, 141, 1º

08940 Cornellà de Llobregat (Barcelona)

indelca@indelca-ingenieria.com

Tel. 93 377 36 93



Ford Transist Connect, batallas corta y larga. Versiones Kombi y Furgón, varias uds. Km 0 y muy pocos Kms



Ford Fiesta Newport 1.4 TDCI, 68 cv, varias uds. pocos kms.



Ford Fiesta Daytona 1.6 TDCI 90 CV., 3P



Ford Focus C-Max



Ford Focus SW Sport 2.0 TDCI 140 cv., varias uds



Ford S-Max Trend 2.0 TDCI, 140 cv



Ford Ka 1.3i Collection 70 cv., Km. 0 y con pocos Kms., Varias uds.



Ford Ka 1.3i Collection 70 cv., varias uds. Km 0 y con muy pocos Kms.



Ford Fusion Trend 1.4 TDCI.



Ford Connect Kombi Freespace 110 cv., Km 0, varias uds.



Ford Mondeo Trend 2.0 TDCI, 140 cv., 5p., varias uds



Ford Transit FT 350 L Furgón varias uds. Km. 0 y con muy pocos Kms.

* Sin entrada 120 cuotas. Estos precios pueden variar según existencias o erratas.

Precios oferta sujetos a condiciones especiales de financiación. Todos los vehículos están Seleccionados y Garantizados

Elige tu camino, elige tu coche en Automoció 2000

BARCELONA-ZONA FRANCA
C/ D, 38-40 Zona Franca
Tel. 93 336 35 79 - Fax 93 263 20 51

L'HOSPITALET-POLIGONO PEDROSA
Cl Montserrat Roig nº 34-36 Polígono Pedrosa
L'Hospitalet (A 50 m de IKEA). Tel/Fax 93 260 56 90

FordSelección
vehículos de ocasión

BARCELONA-SANTS-LES CORTS
Gran Vía Carles III, 16-22
Tel. 93 339 06 41 - Fax 93 339 02 00

L'HOSPITALET-STA. EULALIA
C/ Martí i Codolar, 8-12
Tel. 93 298 84 14 - Fax 93 298 84 12

www.automocio2000.com
a2000@automocio2000.es



- Cartelería
- Revistas
- Periódicos
- Catálogos
- Folletos
- Banderolas
- Rótulos
- Dípticos
- Trípticos
- Tarjetas
- Encartes
- Buzoneo
- Mailing
- Diseño de Logos
- Alquiler de salones para presentaciones de productos
- Catering
- Fotografía industrial y comercial
- Regalos de empresa
- Diseño y fabricación de stands, etc...



Realizamos todo tipo de servicios publicitarios para empresas

Presupuestos sin compromiso

Máxima seriedad y eficacia

¿No sabe como dar a conocer su negocio?
Nosotros le podemos ofrecer multitud de soluciones para su promoción.
¡Consúltenos! Le ofreceremos la mejor solución, al mejor precio

Tels. 610 228 405 y 619 900 979
info@aracat.com

Dos muertos menos al día que el año pasado

En el mes de marzo se han registrado por tercer mes consecutivo menos de 200 muertos en accidentes de carretera

Ciento setenta y dos personas perdieron la vida en los accidentes registrados en las carreteras el pasado mes de marzo, 69 menos que en el mismo periodo del año anterior, lo que representa dos muertos menos cada día, una reducción que la DGT atribuye a las nuevas medidas en materia de seguridad vial.

En el mes de marzo se han registrado por tercer mes consecutivo menos de 200 muertos en accidentes de carretera, lo que supone, según informa la Dirección General de Tráfico, un hecho que no tiene precedente estadístico. En marzo del año pasado fueron 241 los fallecidos, con lo que la reducción que se ha producido es de un 28,64%.

Estas cifras representan las menores de un mes de marzo desde que se dispone de estadísticas, con la circunstancia de que durante este mes se ha producido la Semana Santa y que el año pasado se celebró en abril.

Con este resultado, el primer trimestre del año se cierra con un balance de 455 accidentes, en los que han muerto 507 personas, otras 193 han sufrido heridas graves y 195 leves.

Estos datos, respecto del primer trimestre del año pasado, representan descensos de casi el 20 por ciento: se han producido 109 accidentes menos (un descenso de un 19,33 por ciento) y 121 muertos menos (una disminución de un 19,27%).

Entre 2003 y 2008, en el primer trimestre, se ha reducido la cifra de muertos de 872 a 507, lo



El número de accidentes no ha parado de reducirse en los últimos años

que representa una reducción de un 42 por ciento, un porcentaje por encima de la reducción fijada

como objetivo en el 40 por ciento en el plan estratégico de Seguridad Vial 2004-2008.

• **En Catalunya, un 8,3% menos de accidentes**

Por Comunidades, destaca la reducción de accidentes en Galicia, donde se produce uno de los descensos más acusados en el primer trimestre, con una reducción del 42,9 por ciento y así se ha pasado de 63 muertos en los tres primeros meses del año pasado a 36 de este año; 28,7 por ciento es la reducción en Andalucía, 22,7 en el País Vasco, 8,3 en Catalunya y 24,1 en Madrid.

En las motos se percibe una

contención de la siniestralidad durante el primer trimestre: se registran datos similares a los de 2005 y 2006, y un descenso significativo (un 20 por ciento menos) respecto de 2007, con 15 muertos menos.

Para la DGT, el permiso por puntos, la reforma del Código Penal, el aumento de efectivos de la Guardia Civil, el plan de instalación de radares fijos en las carreteras y las recientes campañas sobre uso del cinturón, velocidad o alcohol y conducción son, entre otras, las medidas que pueden contribuir a comportamientos más seguros por parte de los conductores.

Redacción

Las cifras son más positivas teniendo en cuenta que este año la Semana Santa se ha celebrado en marzo y en 2007 lo hizo en abril

Breve

Zapatero se compromete a instalar vallas seguras para los moteros

Durante el Debate de Investidura como presidente del Gobierno, José Luis Rodríguez Zapatero se comprometió a dedicar "una atención específica a los motoristas, con la instalación de vallas seguras en todas las carreteras".

El líder de CiU en el Congreso de los Diputados, Josep Antoni Duran i Lleida, reclamó a Zapatero la creación de un calendario en el que se ponga fecha a la eliminación de los diferentes puntos negros existentes a lo largo y ancho de la Península Ibérica. El presidente respondió comprometiéndose a elaborar y poner en marcha un plan para la eliminación de dichos puntos negros para contribuir así a la seguridad vial.

Entre 2003 y 2008, en el primer trimestre, se ha reducido la cifra de muertos de 872 a 507, lo que representa una reducción de un 42 por ciento

En las motos se percibe una contención de la siniestralidad durante el primer trimestre: se registran datos similares a los de 2005 y 2006



Elias Autoescola

CURSOS INTENSIVS L.C.C.: 17/04/08
TURISME: 5/05/08 Y 19/05/08
CAMIÓ I AUTOBÚS: SETMANAL
A.D.R. DISSABTES: MATRICULA
FINS AL 28/05/08
INICI: 31/05/0



Avda. Guatemala, 37
08740 Sant Andreu de la Barca (Barcelona)
Tel. i Fax 93 682 31 75 eliasauto2@hotmail.com

www.eliasautoescola.com

Rafael Casanovas, 193
08620 Sant Vicenç dels Horts (Barcelona)
Tel. i Fax 93 656 30 32 eliasauto1@hotmail.com



Llega una edad en la que todavía tienes edad.

Presentamos el nuevo Passat R-Line.

Estás justo en esa edad. La edad que te permite conducir un Passat por fin. Y estás también en esa edad, la que te permite sentarte al volante de un deportivo. ¿Por qué no disfrutar de ambas cosas, ahora que te ha llegado la edad?

Equipamiento de serie: llantas de aleación de 7,5Jx17" Omanyt, tren de rodaje deportivo, altura de carrocería rebajada, parachoques R-Line, molduras y anagramas R-Line, asientos deportivos, faros Bi-Xenon autodireccionables, volante multifunción en cuero, radio CD-mp3, alarma volumétrica y sensor de pérdida de presión de neumáticos, freno de estacionamiento electrónico, Climatronic Bi-zona, control de velocidad Tempomat, sistema de arranque Press&Drive, sensor de lluvia y encendido de luces, asistente de salida en pendiente Auto-hold, ordenador de a bordo Plus, 6 airbags, ABS, EDS, ASR y ESP.

Passat R-Line desde 29.830 €*.



Carhaus Exposición y Taller:
Ctra. Santa Creu de Calafell, 31
Tel. 936 400 072 - Sant Boi

Exposición y Taller:
Riera Blanca, 200 - Tel. 932 981 658 - L'Hospitalet
Ctra. del Mig, 84 - Tel. 932 601 090 - L'Hospitalet

Exposición:
Carretera SanT Boi, 11-13
Tel. 934 750 430 - Cornellà

*PVP recomendado en Península y Baleares (IVA, transporte e impuesto de matriculación incluidos).

Gama Passat: consumo medio (l/100 km): de 5,1 a 9,8. Emisión de CO₂ (g/km): de 136 a 233.

Revista mensual de motor GRATUITA

Noticias - Novedades
Vehículos Nuevos y de Ocasión
Motos - Quads - Accesorios

Llobregat
Motor



Edición: Cornellà, Sant Joan Despí, Esplugues, Sant Just Desvern, Sant Feliu, Molins de Rei, Sant Andreu de la Barca, Sant Vicenç dels Horts, Pallejà, Cervelló, Corbera de Llobregat, La Palma de Cervelló, El Papiol, Torrelles de Llobregat y Vallirana

20.000 Ejemplares • Periodicidad mensual

www.llobregatmotor.com
info@llobregatmotor.com



Tels. 610 228 405 • 619 900 979

Distribución gratuita:

Concesionarios, Talleres, Tiendas, Gasolineras,
Autoescuelas, Bares y Restaurantes,
Polígonos Industriales, Gimnasios,
Instalaciones Deportivas y Zonas Comerciales

El Servei Català de Trànsit, el RACC i la revista Secundèria convoquen el I Concurs 'Joves i Conducció' per a estudiants d'ESO

La primera causa de mortalitat entre el jovent són els accidents de trànsit

El Servei Català de Trànsit (SCT), la Fundació RACC i la revista Secundèria han creat el Concurs Joves i Conducció adreçat a alumnes de secundària i batxillerat, que persegueix que els joves reflexionin sobre l'accidentalitat per tal de millorar la seguretat en la mobilitat d'aquest segment de població. "Joves i Conducció" és el nom del concurs en què es pot participar en l'apartat de relats, fotografia i vídeo. El termini de participació finalitzarà el proper 18 de maig.

Aquest concurs està pensat específicament per a joves de 13 a 18 anys i s'organitza al voltant de les activitats que el SCT i el RACC proposen sobre la mobilitat i la seguretat viària, dotant d'eines al professorat que els ajudaran a engrisar als seus alumnes i treballar conjuntament els diversos temes a través del concurs.

Breve

Un simulador per fomentar la conducció segura dels escúters

Amb l'objectiu de promoure la conducció segura dels escúters, el Servei Català de Trànsit (SCT) presenta a 'Estudia 2008, Saló de l'Ensenyament', el 'Simuscooter', un simulador informàtic que permet als participants emular a través de tres pantalles d'ordinador la conducció d'un escúter en diferents escenaris (circuitos urbans i interurbans) i comprovar les seves reaccions i habilitats davant aspectes com per exemple la frenada o la distància de seguretat. Es tracta de la primera vegada que el SCT utilitza aquest simulador com a material d'educació viària i en conseqüència com a eina de prevenció i reducció dels accidents de ciclomotor i motocicleta.



Els accidents de trànsit són la primera causa de mort del jovent a Catalunya

• Temes per a la reflexió

La primera causa de mortalitat entre els joves són els accidents de trànsit. A Catalunya, l'any 2006, van morir 204 joves, víctimes d'accident. Donat el volum de població, proporcionalment, aquest xifra és molt elevada i fa que s'hagi d'afrontar amb urgència aquest veritable

La primera causa de mortalitat entre els joves són els accidents de trànsit. A Catalunya, l'any 2006, van morir 204 joves, víctimes d'accident

problema. El concurs gira entorn de 4 grans temes vinculats a l'accidentalitat i la manera de prevenir accidents i les seves conseqüències: factors de risc, elements de seguretat, entorn i conseqüències dels accidents. Més informació a: www.jovesiconduccio.cat

Font: Servei Català de Trànsit



Horario: de 11 a 23 horas

BAGDAD DÖNER RESTAURANTE TANDOORI



DÖNER KEBAP
PIZZAS PARA LLEVAR
ENSALADAS, PASTAS
DURUM, FALAFEL, PITA
COMIDA RAPIDA PARA LLEVAR

Avda. Pablo Picasso, 40 • Cornellà (Almeda) • Tel. 93 377 38 59



AUTO-FIRA

BUENOS COCHES, MEJORES PRECIOS

VENTA DE VEHÍCULOS TURISMOS - TODO TERRENO INDUSTRIALES

93 372 31 01

C/ Vic, 18
Esplugues de Llobregat
Ronda de Dalt, Salida 13



- **Financiamos el 100%**
- **Vehículos garantizados**
- **Disponemos de todas las marcas y modelos**
- **Talleres propios**
- **Admitimos coches a cambio**



assessorament **i** mobilitat



VEN A VISITARNOS!!!
Estaremos en la 21^a
Mostra Industrial i
Comercial de
Sant Andreu de la Barca
30 y 31 de mayo y
1 de junio

C/. Marqués de Monistrol Local 3 (Esq. C/.Girona, 29-31)
08980 Sant Feliu de Llobregat - Barcelona

Tel. 93 666 55 23 - Fax. 93 666 88 85
info@assessoramentimobilitat.com

- 2 Años de garantía.
- Servicio de mantenimiento propio.
- Scooter de sustitución.
- Demostraciones sin compromiso.

www.assessoramentimobilitat.com



Proteger al peatón frente a los 4x4

La firma sueca Autoliv diseña airbags exteriores que reducen la letalidad del choque de un todoterreno contra un transeúnte

Los airbags forman ya parte del equipo obligatorio de todos los vehículos nuevos vendidos en la Unión Europea. Un turismo actual puede tener desde un mínimo de dos, hasta un máximo de 10.

Hasta ahora, todos los airbags habían sido colocados en el interior del vehículo, ya que es en el habitáculo donde se encuentran los ocupantes, cuya integridad física es lo que se pretendía preservar.

Sin embargo, con el siglo XXI también han llegado nuevos re-

querimientos para el automóvil y, uno de ellos es resultar menos letales para los peatones en caso de atropello.

Para conseguirlo, algunas marcas de componentes han desarrollado áreas frontales semiflexibles, capaces de deformarse para absorber parte del impacto. De esta forma se evitan lesiones graves en las víctimas, como fracturas de la cadera o de la cabeza del fémur, en los adultos, y en tórax, hombros y cabeza en el caso de los niños.

Otros constructores han suplementado esto con capós que se elevan unos centímetros en caso de impacto, para amortiguar el impacto de la cabeza contra la parte superior del motor, generalmente situada a escasos milímetros por debajo del capó. También se están desarrollando airbags de cortina, que se desplegarán por encima del parabrisas, para evitar el impacto del atropellado contra el vidrio.

Sin embargo, la mayoría de los 4x4 sigue resultando letal para los peatones casi a cualquier velocidad. Sus grandes frontales, su mayor altura, amén de su enorme

En el caso de los todoterreno, los dispositivos no pueden desplegarse en el momento del impacto, sino que deben hacerlo con antelación

masa, hacen que estos vehículos sean 2,5 veces más letales que los coches. En vista de ello, la firma sueca Autoliv ha comenzado a diseñar un sistema de airbags exteriores para los todoterrenos y todocaminos.

• Despliegue con antelación

El primer problema que encontraron los ingenieros fue que debido a las peculiaridades de los 4x4, los dispositivos no pueden desplegarse en el momento del impacto, sino que deben hacerlo con antelación, antes de que el peatón sea golpeado. Para conseguirlo, los técnicos escandinavos



han ideado un conjunto de dos airbags, acoplados a un sensor, que puede ser tanto un radar, como un localizador de infrarrojos. Este último tiene la virtud de no verse afectado por la lluvia ni por la nieve y, además, la suciedad acumulada en su ventana afecta menos a su rendimiento.

La bolsa superior cubre la zona del radiador y del borde delantero del capó que, en caso de atropello, produce heridas muy graves en pecho y abdomen. En las pruebas llevadas a cabo con muñecos de simulación, la letalidad del impacto a 40 km/h se reduce de 99% a tan sólo 3%. Un subchasis colocado bajo el parachoques es

también desplegado en caso de atropello inminente. De esta manera se reducen en un 50% las posibilidades de destroz de fémur y de rodilla.

Por otra parte, este dispositivo también resulta muy útil en caso de impacto contra el lateral de un turismo. Cuando esto sucede, debido a la diferente altura de los vehículos, el 4x4 golpea por encima de las barras de seguridad instaladas en las puertas, y el morro penetra en el interior del vehículo. De hecho, una colisión de este tipo es casi 50 veces más letal para los ocupantes del turismo que un impacto similar con otro coche.

El impacto del rodillo inflable, que sobresale metro y medio del vehículo, no sólo activa los airbags antes del impacto final, también hace que el 4x4 colisione contra las barras anti intrusión de las puertas y reduce los daños del impacto en alrededor de un 40%.

Un subchasis colocado bajo el parachoques es también desplegado en caso de atropello inminente y así se reducen en un 50% las posibilidades de destroz de fémur y de rodilla



Circula con
precaución



Les Màquines de Leonardo da Vinci. M

Leonardo da Vinci El gran precursor

Leonardo da Vinci va nèixer a Itàlia l'any 1452, en ple Renaixement, un període en què van florir la ciència, l'art i els invents.

Da Vinci fou un gran artista, arquitecte i, sobretot, pensador. Tenia un gran talent especial per a avançar-se al futur amb els seus invents. Va dibuixar les seves idees sobre mètodes de transport, entre aquests, el paracaigudes, el vehicle blindat i, fins i tot, sabates per a caminar sobre la neu i flotar en l'aigua. El dibuixos de Leonardo, fets fa 400 anys, sobre eines, màquines, i armament continuen semblant moderns. Desafortunadament, moltes de les idees que proposava estaven per damunt de la preparació de les persones i la tecnologia de l'època. Aquesta exposició ens mostra, d'una manera pràctica i amena, el funcionament d'onze de les seves màquines, que han estat la base de molts invents moderns.

Màquines de l'exposició

Vaixell, Ales, Grua, Entalladora de llimes, Grua de politges, Hodòmetre, Màquina de moviment continu i altern, Bussejador, Grua de maneta.

Exposicions Itinerans CAM

Del 9 de març a l'11 de maig 2008

Museu Galau Mercader

Parc de Can Mercader

Carretera de l'Hospitalet, s/n

Horari: diumenges i festius, de 10 a 14 h.

Dies laborables, a convenir

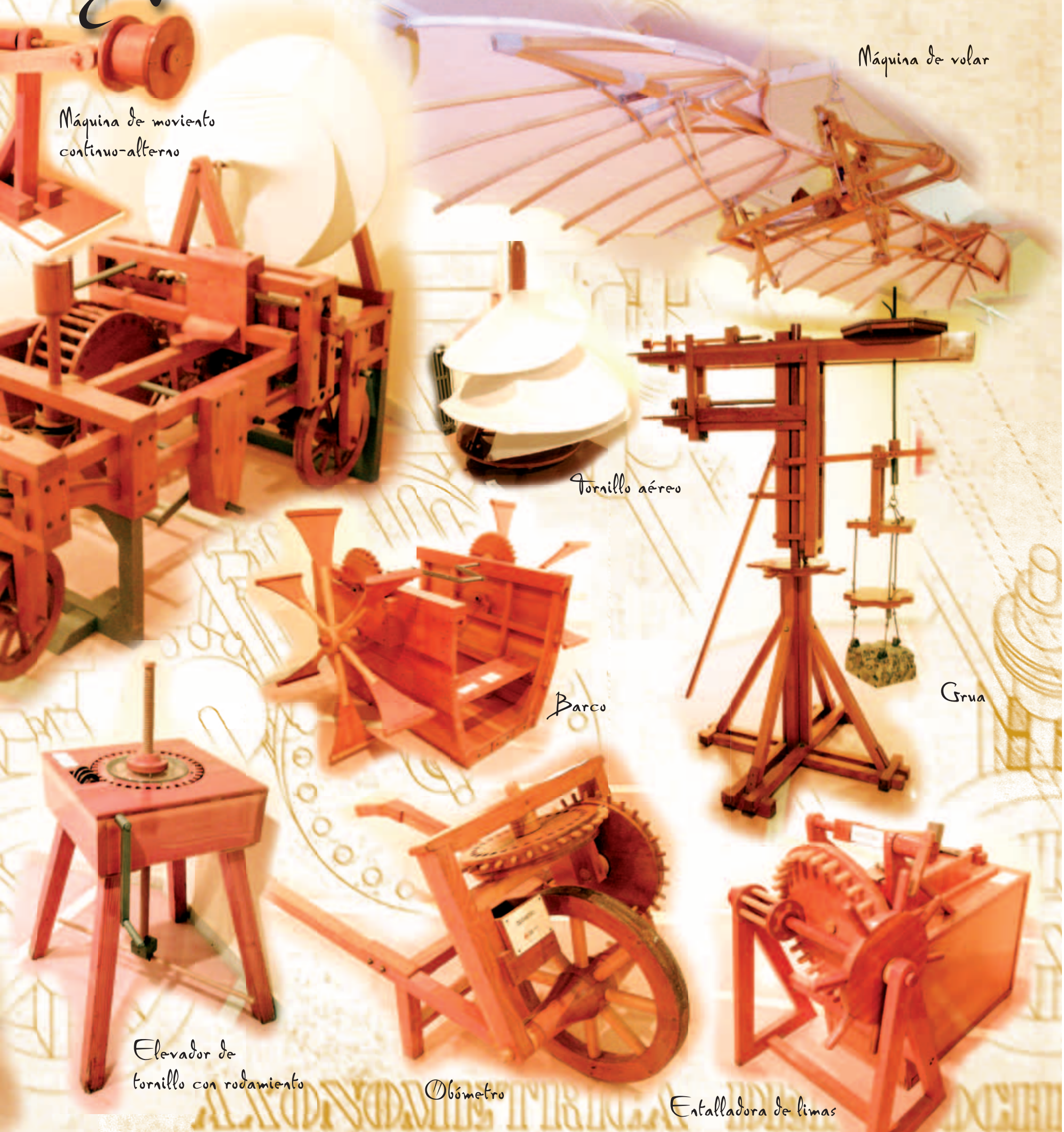


Coche



Grua de manivela

Museu Palau Can Mercader, Cornellà



Màquina de volar

Màquina de moviment
continuo-alternu

Tornillo aèreo

Grua

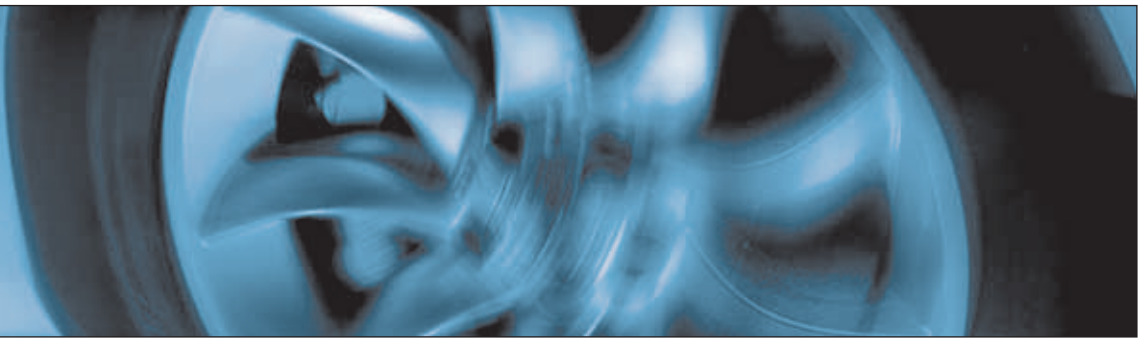
Barco

Elevador de
tornillo con rodamiento

Óbometro

Entalladora de limas

Tel. 610 228 405
Tel. 619 900 979





El públic es va bolcar en la 50 edició del Rallye Barcelona-Sitges

Més de 200.000 persones al llarg de tot el recorregut d'aquesta històrica edició del cinquantenari

o Ford T de 1924, la caravana va desfilat a bon ritme en un dia esplèndid, ple de llum i amb una temperatura molt agradable. D'acord amb una part de la competició com és la secció del Premi a l'Elegància, tots els participants van lluir les seves millors gales que aquest any, d'altra banda, han brillat més que mai d'acord amb l'època del seu vehicle amb la finalitat de commemorar degudament l'efemèride. D'aquesta manera, dos dels participants més il·lustres, els alcaldes de les dues localitats amfitriones, Jordi Hereu i Jordi Baijet, van acudir a la cita molt elegants per ocupar l'habitacle del Renault de 1914, propietat de l'Ajuntament de Barcelona, en el que van viatjar fins a Sitges.

Però no van estar aquestes les úniques cares conegudes, ja que també es va poder veure a l'exfutbolista Hristo Stoikov, a la cantant Núria Feliu, a l'actor Sergi Mateu i al ballarí Àngel Corella, per esmentar-ne només algunes, acaparant encara més l'atenció d'un públic totalment lliurat a l'esdeveniment. Menció especial van merèixer alguns dels seus participants per la seva implicació en aquest ral·li des del seu començament el 1959: Marcel Maluquer, sitgetà que ha participat en les 50 edicions; Emili Zegrí, jurat també de les 50 edicions i Eduard Carbonell, membre de l'organització en totes les seves cites,

Els guanyadors a la Elegància: 1r Amali García (Hispano Suiza de

1924), 2n Antonio Ferrer (Hispano Suiza de 1924), 3r Olga Torras (Rochet Schneider de 1919), 4t Jordi Ricardo Palau (Avion Voisin de 1922) y 5è Alfredo Fuster del Solo (Citroën de 1922). El premi Casimiro Aumacellas, que va se el director de cursa durant 38 anys, va estar concedit a l'actual director del ral·li, Fermín Sulé.

Un any més, el Ral·li Barcelona-Sitges va estar organitzat pel Foment de Turisme de Sitges en col·laboració amb l'Agència de

Promoció del Turisme de Sitges i, com ve ocorrent des de 1995, ha comptat amb el patrocini d'Audi i l'entusiasta col·laboració del RACC i de l'Antic Car Club de Catalunya, a més dels ajuntaments de Barcelona, Sitges, Castelldefels, Viladecans, Gavà, l'Hospitalet, Cornellà i Sant Boi de Llobregat, pels termes municipals dels quals ha passat la caravana multicolor, una de les més importants d'Europa. Les firmes Moritz i Freixenet també van donar el seu suport.



El 50è Ral·li Internacional de Cotxes d'Època Barcelona-Sitges "Gran Premi Audi" celebrat el 30 de març va aconseguir un gran èxit de participació i de públic, que aquest any més que mai va ocupar els carrers de Barcelona i de Sitges, així com els de les poblacions del Baix Llobregat i del Garraf per les quals va transcórrer la caravana de cotxes històrics, estimant-se en més de 200.000 persones. Milers d'aquestes persones van esperar des de primera hora del matí pels voltants de les places Sant Jaume i Sant Miquel, del carrer Ferran i de les Rambles que Joan Antoni Samaranch donés la sortida a la prova, rememorant d'aquesta manera l'acció que ja va fer en la pri-



mera edició, celebrada el 8 de febrer de 1959.

Amb una xifra rècord de 150 participants de molt diferents procedències, amb vehicles que van anar des d'un Renault de 1900, el més antic de la competició, fins a diversos Hispano Suiza



RESTAURANT La Lumbre

Espacios reservados para celebraciones familiares, empresas, bodas, despedidas de solteros, bautizos, etc...



ESPECIALIDADES:

Arroces hechos a la leña

- Arroz Negro
- Arroz con Bacalao
- Arroz con conejo y caracoles
- Arroz con Bogabante
- Arroz con pollo de pages
- etc...

Variedad en carnes y pescados a la brasa
Pimientos asados
Migas de pastor
Patatas a lo pobre con huevos estrellados



Lunes cerrado por descanso del personal



HORARIO:

Comidas: de martes a domingo de 13:30 a 16:00

Cenas: Viernes, sábados, visperas de festivo y días especiales de 20:45 a 23:00

Citroën en el Salón de las Energías Renovables y los Vehículos Limpios

El Salón EVER 2008 de Mónaco, celebrado del 27 al 30 de marzo y dedicado a las energías renovables y los vehículos ecológicos, ha sido la oportunidad para que Citroën mostrara el Citroën C4 Bioflex y el nuevo Citroën C5 HDi 138 FAP, dos automóviles que se comercializan ya en algunos países y que pueden utilizar biocombustibles. Sin embargo, no son la única apuesta de la marca en su estrategia por la conservación del medio ambiente.

El C4 BioFlex está disponible en países como Francia desde septiembre del pasado año. Su motor de 1.6 litros de cilindrada, que desarrolla 82 Kw (113 CV DIN), puede circular con hasta un 85% de etanol E85. Por lo demás, su equipamiento y prestaciones son idénticos a los de cualquier Citroën C4.

miento y prestaciones son idénticos a los de cualquier Citroën C4.

En cuanto al C5 HDi 138 FAP, como los demás vehículos de la marca equipados con mecánicas HDi, puede funcionar hasta con un 30% de biodiésel, sin necesitar ninguna modificación. Además, cuenta con el filtro de partículas (FAP), un dispositivo que elimina dichas partículas, impidiendo su emisión a la atmósfera y que también puede encontrarse en versiones diésel de los C2, C3, C4, Xsara Picasso, C4 Picasso, Grand C4 Picasso, C5, C6 y C8.

Esta compatibilidad con los biocarburantes, unida al bajo nivel de consumo y emisiones de CO2 de las mecánicas HDi, es un buen ejemplo de la estrategia de Citroën, que consiste en promover avances ecológicos que puedan incorporar a sus modelos, cuanto más "superventas" mejor, sin mermar sus prestaciones.

Otra vía de investigación de Citroën en el campo de los vehículos ecológicos es la de los microhíbridos gasolina, comercia-

lizados bajo el nombre "Stop & Start". Esta tecnología, presente en los modelos C2 y C3, permite reducir un 10% el consumo y las emisiones en ciclo urbano, una cifra que puede llegar al 15% si la circulación es densa.

En algunos países, Citroën cuenta en su gama con versiones

lina, además de no generar óxidos de azufre ni plomo.

Además, el resto de la gama de Citroën también puede presumir de prestaciones ecológicas. Actualmente, la marca es líder en este terreno en Europa. Cerca de la mitad de los vehículos vendidos por Citroën en Europa emite

• **AirDream: prestaciones que merecen un autógrafo**

Citroën ha lanzado la firma ecológica AirDream, para distinguir a los vehículos más ecológicos de su gama.

Pueden incorporar esta firma aquellos modelos que utilicen carburantes fósiles y tengan emisiones de CO2 iguales o menores que 130 g/km ó 158 g/Km, si se trata de vehículos diésel con filtro de partículas compatibles con biodiésel B30. En vehículos que funcionen con superetanol E85, este tope se sitúa en 200 g/Km. También entran en esta categoría los vehículos Stop & Start, sin emisiones de CO2 ni ruido cuando se detienen, y los vehículos GNV, que emiten, aproximadamente, un 20 % menos de CO2 que los gasolina.

Además, estos vehículos deben estar fabricados en una planta con la certificación ISO 14001 y diseñados para que el 95% del vehículo tenga valor al final de su vida útil (al menos un 85% por reciclaje y, el resto, por generar energía).



GNV (gas natural vehicular) de sus modelos C3 y Berlingo. Este combustible permite una reducción de alrededor de un 20% en las emisiones de CO2 respecto a la gaso-

menos de 140 g/Km de CO2. Un cuarto del total emite menos de 120 g/Km, el nivel a partir del cual no se paga Impuesto de Matriculación en España.



Eurocasion

MOTOR 2000 ESPLUGUES, S.A.

Ctra. De Esplugues 169-171 telf.: 93 4714070 Preguntar por Sr. Manuel Medina
www.motor2000.com

C4 VTR PLUS HDI Climat. Cierre centralizado, Llantas, ABS, Elev. Elec. Radio CD. 229€ MES	C3 SX PLUS HDI Climat. Cierre centralizado, Direc.Asist.,ABS, Elev. Elec. Radio CD, Ordenador. 182€ MES	RENAULT KANGOO MIXTA 1.5DCI Aire Acond. Direc.Asistida.. 124€ MES	XSARA Bk HDI 110 Aire Acond. C.centralizado, Direc.Asist.,ABS, Elev. Elec. Rad.CD, Ordenador, llantas. 98€ MES	C4 PICASSO 138CV Exc. Climat. Navegador-teléfono, Direc.Asist., Elev. Elec. Rad.CD. Avisador Parking, Llantas. 397€ MES	
NISSAN MICRA 1.3i Aire Acond. Direc.Asistida. Cierre Centr. Elev Elec. 154€ MES	C2 FURIO HDI 70CV Climat. Cierre cdo., Direc.Asist., Elev. Elec. ABS 147€ MES	NISSAN TERRANO DI Modelo "Elegance". Techo. Climatización 322€ MES	PEUGEOT 206 X LINE Aire Acond. C centralizado, Direc.Asist., Elev. Electrico. 137€ MES	BERLINGO 1.9D TOP Aire Acond. Direc.Asistida. Cierre Centr. 168€ MES	
MAS VEHICULOS EN NUESTRAS INSTALACIONES, DE GERENCIA Y KM0					
Picasso 138CV Exclusive	430€/mes	C6 2.7 HDI Autom. Exclusive	651€/mes	C2 Colection HDI	195€/mes
C4 Picasso 138CV Exclusive	397€/mes	C3 HDI 92cv Exclusive	200€/mes	C3 HDI Furio (02/06)	133€/mes
Nissan NOTE 1.4	178€/mes	Berlingo 1.9 Combi X	153€/mes	C3 HDI Furio (05/06)	147€/mes
C6 HDI V6 Autom. Exclusive	760€/mes	Berlingo 1.9 D Furgón	173€/mes	Xsara 1.6 Exclusive	108€/mes
C15 Diesel 1.9 D	100€/mes	Nissan SERENA	152€/mes	C2 HDI Collection HDI 70 CV	195€/mes

El Departament de Política Territorial i Obres Públiques va posar en funcionament els dos nous serveis de transport al Baix Llobregat

La presentació d'aquests serveis es va fer a Sant Vicenç dels Horts amb l'assistència del director general de Transport Terrestre, Manel Villalante, l'alcalde de Sant Vicenç dels Horts, Amparo Piqueras i representants dels municipis concernits.

El Departament de Política Territorial i Obres Públiques va posar en funcionament, el 7 d'abril, una nova línia de transport públic entre Sant Feliu de Llobregat, Sant Vicenç dels Horts i Molins de Rei que millorarà la comunicació directa entre aquests municipis i facilitarà els intercanvis amb Rodalies, FGC i el Trambaix. A més, l'actual L61 que enllaça Barcelona i Sant Vicenç dels Horts es perllongarà fins a Santa Coloma de

Cervelló i l'Hospital Comarcal de Sant Boi de Llobregat, per tal de millorar la comunicació amb aquest punt d'especial interès.

A la presentació a Sant Vicenç dels Horts d'aquests nous serveis que milloraran notablement la mobilitat al Baix Llobregat van assistir el director general de Transport Terrestre, Manel Villalante, l'alcalde de Sant Vicenç dels Horts, Amparo Piqueras, l'alcalde de Santa Coloma de Cervelló, Ma Dolores Pueyo,

l'alcalde de Molins de Rei, Ivan Arcas, el regidor de mobilitat de Sant Feliu en representació de l'alcalde, Xavier Alegre i altres regidors i regidores dels municipis concernits. Per part de la Direcció General de Transport Terrestre van acompanyar a Villalante el sotsdirector de coordinació i gestió de la direcció general de transport terrestre, Benjamín Cubillo, el cap del servei de ports i transports de Barcelona, Daniel Fernández, el sotsdirector general d'ordenació i inspecció, Josep Ma. Fortuny. També van estar presents el director de l'Autoritat del Transport Metropolità, Ramon Seró, i el gerent de l'empresa Soler i Sauret, Joan Soler, concessionària del servei.

Els dos nous serveis, que han entrat en funcionament, s'emmarquen dins del Pla de Transport de Viatgers de Catalunya, que recull les actuacions de millora de la xarxa de transport públic del territori previstes en el període 2008-2012.

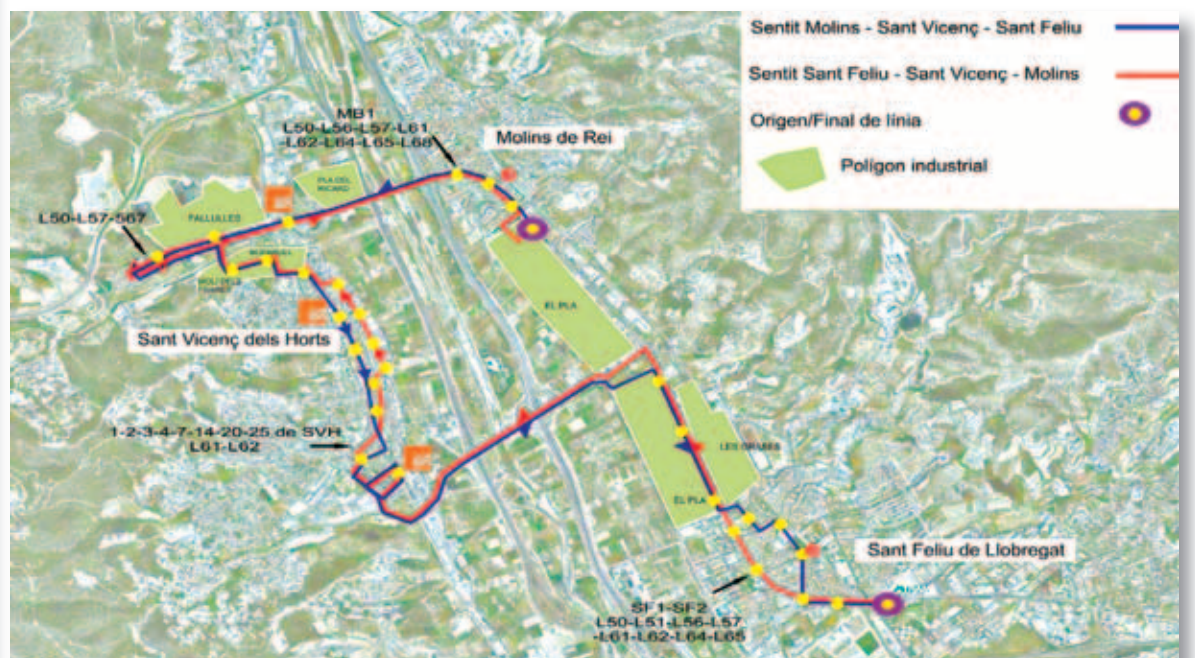


D'altra banda, els dos serveis formaran part del sistema tarifari integrat de la Regió Metropolitana de Barcelona, de manera que els usua-

ris es podran beneficiar de les noves possibilitats d'intercanvi entre els diversos modes de transport sense cap perjudici tarifari.



Itinerari de la nova L61



Recorregut de la nova línia L60

WWW.VIAJEMUCHO.COM

VIAJEMUCHO.COM

organización técnica Nuvi Viatges g.c.1297



La única web que te lleva de tu casa al aeropuerto

902 021 498

L'Hospitalet · Cornellà Ll. · Sant Boi Ll. · Sant Vicenç dels Horts · Martorell · Barberà del Vallés (Baricentro)



- Pizzas, pastas, ensaladas, tapas, tiramisú...
- Especialidad de la casa: mejillones y codillo
- Menú Diario casero 8,20 €

www.pontevecchio.com.es

Ctra. Sant Boi, km 63 · Centro Cial. "La Vaillet", local 27
Sant Vicenç dels Horts · Tel. 93 676 89 57



Esplugues de Llobregat, seu de la I Trobada del Tres Tombs del Baix Llobregat

Esplugues, com molts pobles i ciutats de Catalunya, va organitzar, el cap de setmana del 29 i 30 de març, la tradicional Festa dels Tres Tombs, en la seva edició nombre XII. A més va ser la seu de la I Trobada dels Tres Tombs al Baix Llobregat. Iniciativa impulsada per Carles García Royo, president de la Colla d'Esplugues, mort al juliol de l'any passat.

El Tres Tombs que se celebra a gairebé tots els pobles de Catalunya. Recria com era el món rural, de quina forma es treballava i amb quins instruments, sent el cavall



l'animal més destacat. Aquesta primera trobada va

comptar amb 15 Colles de la comarca i més de 45 carros. La festa va començar amb el tradicional passeig a cavall pels carrers de la ciutat. El diumenge, a les 8 del matí, es van concentrar els carruatges i cavalls en el carrer Andreu Amat i a continuació va tenir lloc l'habitual esmorzar. El recorregut pels carrers de la ciutat va començar a les 12 hores, fent un alt en la plaça dels Moreres, per a la benedicció dels animals.

Aquesta festa popular és una de les quals més públic congrega. A més, és una de les tradicions que passa de pares a fills.



BigMat

ROCA

MAGATZEMS PROFESSIONALS PER A LA CONSTRUCCIÓ

Carrer El Pla, 9 · 08750 Molins de Rei

Tels.: 936 681 434 · 936 682 613 Fax: 936 801 458

hfroca@bigmat.es

www.bigmatroca.cat



III Trobada Motera Aniversari Randy Motor Club Pallejà



Un año más conseguimos celebrar el 3er aniversario del Randy motor club Pallejà; Sin que sirva de precedente, las ya escurridas nubes dieron paso a un domingo pletórico de sol, un verdadero regalo para los motoristas que se reunieron con nosotros.

A las 9:30 de la mañana, bajo un sol radiante, comenzaban a sonar

los motores de las primeras motos que iban llegando a la Plaza del Castillo (lugar de quedada)

Sobre las 10:00 las butifarras no daban abasto, eran ya un buen número los moteros que las degustaban, aun así seguían llegando motos de todos sitios, hasta llegar a la cifra de 160 inscritos.

Mas tarde los moteros hacían buenas migas entre ellos a la espera



de que dieran el pistoletazo de salida por las calles de Pallejà.

Las 12:00, hora que creo que todos esperábamos...

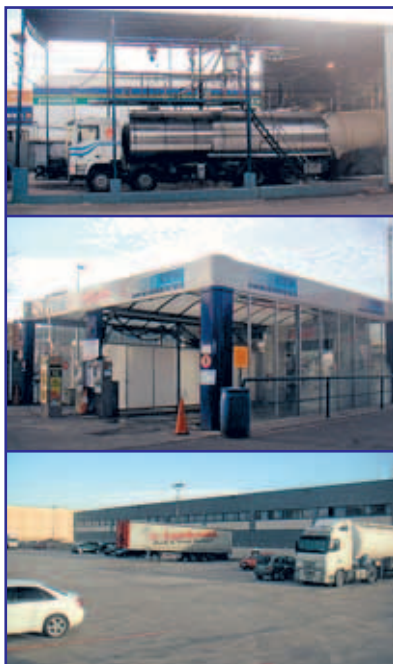
¡¡PUM!! El pistoletazo fue la consecuencia de la puesta en marcha de nuestras maquinas e incluido los ruidos de estas.

Paseamos por las calles de Pallejà y volvimos al punto de partida,

donde nos esperaba un Pica-Pica para disfrutar de la carrera de Moto GP de Estoril en la gran pantalla que teníamos preparada; Por desgracia todo lo bueno se acaba, de momento...

Os esperamos el año que viene con muchas mas sorpresas y moteros en el 4o Aniversario.

Saludos... RAFAGAS Y V'S



Carretera Antigua N11, km 593
08740 Sant Andreu de la Barca
Tel. 93 653 04 08

- Servicio de carburantes
- Restaurante - Snack bar
- Park - Truck (Parking de camiones)
- Lavado integral de automóviles
- Lavado de camiones e interiores de cisternas




- Lloguer d'autocars
- Grups esportius i culturals
- Serveis escolars i empreses
- Viatges nacionals i internacionals
- Autocars de 25 a 83 places

Servicio especial para bodas

Av. Prat de la Riva, 186, nau 11 · 08780 Pallejà
Tels. 93 474 17 90 - 93 474 07 85 · Fax 93 474 33 13
www.nizatour.es



Renault se la juega en Montmeló

Las mejoras del R28 para el GP de España deberían llevar a Alonso a luchar por algo más que entrar en los puntos

En 2009 tengo que estar en un equipo ganador y creo que será Renault". Fernando Alonso avisa pero al tiempo se muestra confiado en que la escudería con la que ganó sus dos mundiales en 2005 y 2006 mejore lo suficiente este año para mantenerse ligado a ella la temporada que viene. De entrada, ya está aquí el GP donde está anunciada la "revolución" en el R28. Renault trabaja a contrarreloj para ofrecer un coche distinto a Alonso en la carrera de casa.

Los entrenamientos previos al fin de semana del Gran Premio (25, 26 y 27 de abril) celebrados a mediados de abril ofrecieron buenos resultados que han de ser ratificados en la calificación para la 'pole' y en la carrera. La tapa del motor y la suspensión delantera dan más estabilidad y eficacia al coche y el objetivo es entrar sin problemas en la Q3 y competir en carrera con Wi-

lliams, Toyota y Red Bull. McLaren, Ferrari y BMW aún quedan lejos.

Redacción

Breve

El Gran Premi Camió es disputará els dies 10 i 11 de maig

El Gran Premi Camió de Catalunya se celebrará los días 10 i 11 de maig al Circuit de Catalunya, amb la que serà ja la desena edició. Compartirà cartell amb la Clio Cup, que va debutar la darrera temporada, i els Campionats de Catalunya d'Automobilisme. El Gran Premi Camió es disputa al Traçat Nacional sense xicana (3.049 m) i és puntuable per la Copa d'Europa FIA de Curses de Camions i per a la Copa d'Espanya de l'especialitat.

Breve

28.000 places addicionals al servei de Rodalies per al GP d'Espanya

Renfe reforçarà el seu servei de la línia 2 de Rodalies de Barcelona oferint 28.000 places addicionals per a facilitar l'assistència al GP d'Espanya F1 al Circuit de Catalunya. Els dies 26 i 27 d'abril Renfe posarà en circulació un total de 24 trens especials entre Barcelona i Montmeló -8 dissabte i 16 diumenge-

El diumenge 27 es començarà a oferir el servei especial a partir de les 6.15 des de Sants i, fins les 11.30h es duplicarà el nombre de trens habituals. Per a la tornada s'han programat sis trens especials entre les 16 i les 18 hores. Des de l'estació de Montmeló es pot arribar al Circuit de Catalunya de dues maneres: amb un servei de llançadora de l'Ajuntament de Montmeló per traslladar al públic o fent una passejada d'uns 20 minuts.

El reforç del servei de Renfe pel GP de F-1 se suma a un conjunt de mesures per tal que els accessos a les instal·lacions siguin més fluids. L'opció de venir al Circuit amb transport públic és una de les més viables per aconseguir un èxit d'organització.



El R28 que se verá en Montmeló será diferente del de las primeras carreras del Mundial 2008

granja XACRI

Rambla Clavé, 50 · **Cornellà** · Tel. 93 377 33 19

*Gelats, Pisco-labis,
esmorzars
i Berenars*

RESTAURANTE MARISQUERÍA OS GALEGOS

- Menú Diario
- Especialidad en tapas variadas y marisco
- Vivero propio
- Cerrado Lunes noche y martes excepto festivos y visperas de fiestas
- Comedor para 45 personas

PARA RESERVAS 93 376 77 99

MENÚ DIARIO

7,50 €

Felix Justo Oliveras, 25
CORNELLÀ DE LL.

Concert de Mark Knopfler al Palau Sant Jordi

A bans que llegiu el diari i us feu (com és habitual amb la premsa actual) una idea equivocada del que va ser el concert, us puc assegurar que va ser un dels millors concerts que he vist mai, per no dir el millor (paraula de fan). Per fi ha deixat de banda aquelles concessions als que acaben de conèixer la seva música i ens ha dedicat un set-list als que portem ja 30 anys intentant l'impossible d'imitar la sensibilitat i la tècnica de qualsevol dels seus riff's amb l'estrato. Ja sabem que no rescatarà (ja ens agradaria) joies del passat com Single-handed Sailor o In The Gallery però segur que tots li agraïm enormement que un dels seus regals hagi estat resuscitar l'injustament criticat disc The Ragpicker's Dream tocant-ne 4 (a Amsterdam en va tocar 5). Pel que he captat a internet no estic sol. Som molts els que somiàvem per exemple amb una versió en directe de Hill Farmer Blues però tal com anaven els darrers concerts jo era el primer que ho considerava irrealitzable. Els highlights del concert van ser l'arrencada amb Cannibals (insos-



pitada, cap quiniela la presentava ni com a opció), un preciós inici de True Love acompanyat de l'encesa d'un firmament estelat com a fons, la comentada sorpresa de cançons com Hill Farmer, Knoxville, etc..., una nova versió de Marbletown amb la banda completa no només amb l'acústica, l'acompanyament de flauta a Paraguay, l'inici relaxat de National a Telegraph i la seva explosió final amb la nova Pensa, i, perquè no, ho increïbles que continuen sonant

peces mestres com What it is (per mi la seva millor composició), Sailing, Brothers, o Shangri-La.

Ramón Congost



Repertori del concert

- CannibalsGOLDEN HEART
- Why aye manRAGPICKER'S DREAM
- What it is.....SAILING TO PHILADELPHIA
- Sailing to philadelphia.....SAILING TO PHILADELPHIA
- True love will never fade.....KILL TO GET KRIMSON
- The fish and the bird.....KILL TO GET KRIMSON
- Hill farmer's bluesRAGPICKER'S DREAM
- Romeo & JulietMAKING MOVIES
- Sultans of swingDIRE STRAITS
- MarbletownRAGPICKER'S DREAM
- Daddy's gone to knoxvilleRAGPICKER'S DREAM
- Postcards from paraguay.....SHANGRI-LA
- Speedway at nazarethSAILING TO PHILADELPHIA
- Telegraph road.....LOVE OVER GOLD

- Brothers in armsBROTHERS IN ARMS
- Our shangri-laSHANGRI-LA
- So far awayBROTHERS IN ARMS
- Going home.....LOCAL HERO

Restaurante Chino Da Hong Yun 大鴻運飯店



- Menú diario
- Menú Fin de semana
- Menú Especial para grupos
- Comedor para 150 personas

Comida para llevar. Reserva de mesas:

**Avd. Maresme, s/n · Cornellà
Almeda (Frente Novotel)
Tel. 93 377 94 57**

Horario:
De 12.00 a 16.30 h. y de 19.30 a 24.00 h
Abierto todos los días de la semana



Pedrosa y Lorenzo: más que una amenaza para Rossi

Los espectaculares resultados de los españoles y su 'pique' protagonizan el comienzo del Mundial

Los pilotos Dani Pedrosa (Honda) y Jorge Lorenzo (Yamaha) han dominado las primeras carreras del Mundial de Motociclismo por delante de un Valentino Rossi (Yamaha) que tendrá muy difícil volver a reinar en MotoGP, algo que no hace desde 2005. Si Dani Pedrosa se impuso en el GP de España en Jerez, Jorge Lorenzo hizo lo propio en el de Portugal, celebrado en Estoril el pasado 13 de abril. Además, el mallorquín ha firmado la 'pole' de los tres primeros grandes premios de la temporada, algo sin precedentes en la historia del Mundial.

Dani Pedrosa se impuso en Jerez, y Jorge Lorenzo en Estoril

Los dos pilotos españoles han tenido los mismo resultados en el arranque de la temporada: una victoria, un segundo puesto y un tercero. Tres carreras, tres podios. Por su parte, el italiano Rossi sumó en Estoril su séptima carrera sin ganar, la peor racha de 'Il Dottore' desde que llegó a la categoría reina hace ocho campañas.

Pero a los resultados sobre el asfalto hay que añadir el aumento de la temperatura en la polémica relación que mantienen Pedrosa y Lorenzo. Cruce de declaraciones y tensión en la pista que no deberían llegar más allá para que su 'pique' sólo tenga un beneficiado: el espectáculo.

Redacción



Jorge Lorenzo celebra su victoria en el GP de Portugal

Clasificación Mundial Moto GP*

- 1. Jorge Lorenzo (ESP/Yamaha):.....61 pts.
- 2. Dani Pedrosa (ESP/Honda):61 pts.
- 3. Valentino Rossi (ITA/Yamaha):.....47 pts.
- 4. Casey Stoner (AUS/Ducati):.....40 pts.

*Con tres pruebas disputadas

Próximas Carreras:

4 de mayo: GP de China (Shangai), 18 de mayo: GP de Francia (Le Mans).

Igualdad total entre Raga y Bou

La segunda prueba del Mundial outdoor se salda con el triunfo del de Uldecona

El Mundial de trial outdoor, tras las dos primeras pruebas disputadas, está más apretado que nunca. Adam Raga (Gas Gas) y Toni Bou (Montesa) aparecen empatados en lo más alto de la clasificación con 37 puntos. Si Bou ganó la prueba inaugural en Holanda, Raga se impuso en la segunda de Irlanda. En ambas, los dos pilotos catalanes demostraron que en la actualidad son los grandes dominadores de

la especialidad.

Otros cuatro catalanes entraron entre los diez primeros en Irlanda: Albert Cabestany, que fue cuarto; Jeroni Fajardo, quinto; Marc Freixa, séptimo, y Daniel Oliveras, décimo. Además, Laia Sanz (Montesa) fue decimocuarta en la categoría Júnior.

La próxima cita del Mundial será en Sequatchie (EE.UU.) los próximos 26 y 27 de abril.

• Cabestany gana en Huesca

Albert Cabestany (Sherco) logró la victoria en el trial de Fraga (Huesca), segunda prueba de un campeonato de España que sigue liderando Toni Bou. Cabestany se impuso en la localidad oscense por delante de Adam Raga y del propio Toni Bou. La próxima cita del campeonato de España tendrá lugar el 18 de mayo en Morrell (Castellón).

Redacció

Así va el Mundial outdoor*:

- 1. Adam Raga(ESP/Gas Gas):37 pts.
- 2. Toni Bou (ESP/Montesa):37 pts.
- 3. Takahisa Fujinami (JAP/Montesa):30 pts.
- 4. Albert Cabestany (ESP/Sherco):.....26 pts

*Tras las dos primeras pruebas

Laia Sanz no tuvo rival en la primera prueba del Mundial

Laia Sanz (Montesa HRC Cota 4RT) ganó la prueba inaugural del Mundial de trial femenino, disputada en Luxemburgo. La española tiene como único objetivo esta temporada añadir un nuevo título a los siete consecutivos que logró entre 2000 y 2006, y su inicio fue esperanzador sobre un terreno difícil y con mucho barro.

Sanz se mostró muy superior y ganó con sólo once puntos de penalización. La británica Rebekah

Clasificación general del Mundial tras la primera prueba:

- 1. Laia Sanz:20 pts
- 2. Rebekah Cook17 pts.
- 3. Iris Kramer:15 pts.

Cook (Gas Gas) fue segunda con 26 y la alemana Iris Kramer (Scorpa), defensora del título, tercera con 43.

Redacció

ZONA CERO

YAMAHA
concesionario oficial
Baix Llobregat

OFERTAS ESPECIALES

Consulta más promociones

Ctra. Sta. Creu de calafell, 121 Gavà • Tel. 93 638 20 10 • www.zona-cero.com • comercial@zona-cero.com



Coches de película

El "Batmóvil"

A veces, en las películas, nos encontramos con estrellas muy peculiares, que no son de carne y hueso. Este es el caso de algunos coches que han llegado a eclipsar a los actores y a convertirse en las verdaderas estrellas de las películas. Este es el caso del "Batmóvil" uno de los coches más míticos del cine de ciencia ficción.

Los seguidores de la saga "Batman" habrán podido disfrutar de la evolución del "batmóvil".

El Batmóvil GM es uno de los modelos más carismáticos. Es un GM modificado que funcionaba con una turbina de avión y alcanza velocidades de vértigo (pasaba de 0 a 100 Km./h en menos de cuatro segundos). Fue el coche

de Michael Keaton en 'Batman' (1989) y también se utilizó en 'Batman Returns' (1992).

Sin embargo, el primer coche del hombre murciélago fue el que conducía el superhéroe en la serie de televisión de los años 60.

Se trata de un prototipo adaptado de un coche de Ford, el Lincoln Futura. El modelo nunca llegó a comercializarse por su elevado precio (250.000 dólares).

El bólido de la secuela 'Batman Forever' (1995) tiene rasgos de

murciélago y un motor ultra potente: el ZZ3 Chevrolet. En él montaron Val Kilmer y George Clooney. Sus exageradas aletas le daban un aspecto más orgánico, reñido con la aerodinámica pero más espectacular que su predecesor.





LA TASQUITA

- Platos Combinados
- Tapas
- Torradas Ibéricos
- Desayunos

Nuestro Café	Nuestra Cerveza
 Mamasame	 Estrella Galicia

Plaza Extremadura, nº 5 Local 9
Cornellà de Llobregat
Tel. 93 471 42 16



www.llobregatMotor.com

Para anunciarse:

610 228 405 • 619 900 979



Miquel Molina i Aleix Alcaraz s'entrenen amb els F-Renault 3.5 al Circuit de Catalunya

Les World Series començaran a Monza el 27 d'abril



Set pilots catalans formen el Programa de Joves Pilots en l'edició del 2008

Dos dels Joves Pilots del programa d'automobilisme 2008, Miquel Molina i Aleix Alcaraz, van completar tres dies d'entrenaments col·lectius del campionat World Se-

ries al Circuit de Catalunya. Tots dos pilots van poder mesurar les seves forces amb la resta dels 25 pilots inscrits.

El pilot de Lloret, Miquel Molina, ha fet una valoració dels test que han tingut lloc al Circuit de Catalunya: "Ens hem basat en provar el cotxe, coneixent-lo, perquè és diferent al de l'any passat. De moment evoluciona molt bé, estem provant moltes coses. Aquests tres dies d'entrenaments hem estat entre els primers". Miquel és també molt optimista vers el campionat d'en-

guany: "L'objectiu principal d'aquesta temporada és anar a buscar el campionat. No obstant això, sé que serà difícil perquè hi ha pilots i equips molt bons".

Aleix Alcaraz s'ha mostrat "content, he pogut rodar amb el cotxe nou per primera vegada. He fet un promig de noranta voltes diàries. T'has de barallar més en la conducció per dominar-lo. Té molta càrrega perquè l'aerodinàmica està molt treballada. Pots passar els revolts a velocitats més elevades i frenar molt més tard. Aquest tres dies

hem treballat de valent per posar el cotxe a punt. Pels test de Monza ja tindrem més evolucionat el monoplaça."

La cita de les World Series al Circuit de Catalunya tindrà lloc els dies 18 i 19 d'octubre i serà la darrera prova del campionat. El Programa de Joves Pilots d'automobilisme 2008 està integrat per Miquel Molina i Aleix Alcaraz a les World Series, Jaume Alguersuari a la F-3 Britànica i a la F-3 espanyola, Daniel Campos a la F-3 Euro Series, Dani Juncadella a la F-BMW, Miki Monràs

a la Eurocup FR 2.0 i Xavier Tarancón a la F-Renault Campus.

Redacció

Tots dos pilots van poder mesurar les seves forces amb la resta dels 25 inscrits

La cita de les World Series al Circuit de Catalunya tindrà lloc els dies 18 i 19 d'octubre i serà la darrera prova del campionat

Sarrià Motor

VEHICULOS INDUSTRIALES SELECCIONADOS

Telf./Fax 934.737.057

Movil 647.463.766

info@sarriamotor.com

www.sarriamotor.com

Avgda. Països Catalans nº 8 - 10

Esplugues de Llobregat 08950 - Barcelona

Nuevas instalaciones en:

Avda. Ferrocarrils Catalans nº 280

Cornellà de Llobregat. Barcelona. Tel. 647 463 770

Especialistas en Mercedes-Benz

Sudokus

Fácil

4			7	3			9	
9			4	5		1		
			9	8	1	3	7	
			2					
		9		6	4	7		
7	4				3	2	5	
6		2				5		
3		8	6		5		4	1
		5		9		8		6

Difícil

		7	6	3		8	9	
		9	4		7		1	
8					3			6
							7	1
6		1						8
					5	6		2
	9		3	7				
							4	

Solución a los pasatiempos

Solución al Test a traición:

1C, 2B, 3B, 4B, 5B, 6A, 7A, 8C, 9B, 10A

Fácil

1	4	5	3	9	7	8	2	6
3	7	8	6	2	5	9	4	1
6	9	2	1	4	8	5	3	7
7	6	4	8	1	3	2	5	9
8	2	6	5	9	4	7	1	3
5	1	3	2	7	6	4	8	9
2	5	6	9	8	1	3	7	4
9	3	7	4	5	6	1	8	2
4	8	1	7	3	2	6	9	5

Difícil

5	3	6	8	2	1	7	4	9
4	9	2	3	7	6	1	8	5
7	1	8	9	4	5	6	3	2
6	7	1	2	9	4	3	5	8
9	2	3	5	6	8	4	7	1
8	4	5	7	1	3	6	2	9
2	6	9	4	8	7	5	1	3
3	8	4	1	5	6	2	7	9
1	5	7	6	3	2	8	9	4

C	R	O	T	C	E	T	O	R	P
A	V	B	H	R	U	P	Z	M	X
E	M	Z	A	F	P	U	Ñ	O	U
N	R	A	J	L	U	K	A	J	P
A	S	C	N	V	L	B	G	E	Q
D	D	F	G	E	A	E	L	P	N
O	A	S	D	F	T	G	T	S	H
P	L	E	T	I	N	A	R	E	M
E	A	R	E	B	I	R	T	S	E



Las 7 diferencias



Sopa de Letras

E	A	R	E	B	I	R	T	S	E
P	L	E	T	I	N	A	R	E	M
O	A	S	D	F	T	G	T	S	H
D	D	F	G	E	A	E	L	P	N
A	S	C	N	V	L	B	G	E	Q
N	R	A	J	L	U	K	A	J	P
E	M	Z	A	F	P	U	Ñ	O	U
R	V	B	H	R	U	P	Z	M	X
A	A	J	E	S	C	A	P	E	F
C	R	O	T	C	E	T	O	R	P

10 Piezas de una motocicleta

Test a traición

1: Si Ud. conduce un vehículo especial que arrastra un remolque, ¿qué velocidad no deberá rebasar fuera de poblado?

- a) 50 kilómetros por hora.
- b) 40 kilómetros por hora.
- c) 25 kilómetros por hora.

2: La señal vertical que se ve en la fotografía le indica que se aproxima a una intersección en la que deben ceder el paso los vehículos que circulen...

- a) por la travesía.
- b) por la vía transversal, cualquiera que sea el lado por el que se aproximen.
- c) por la vía transversal, siempre que se aproximen por la izquierda.

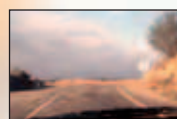


3: Se aproxima conduciendo su vehículo a una intersección en la que un agente de circulación le hace señales con el brazo izquierdo extendido moviéndolo alternativamente de arriba abajo. ¿Qué debe hacer si Ud. se dirige al agente por el lado correspondiente al brazo que ejecuta la señal y perpendicularmente a dicho brazo?

- a) Detenerme antes de penetrar en la intersección ante la línea de detención.
- b) Disminuir la velocidad y circular con precaución.
- c) Acelerar la marcha para pasar rápido.

4: En esta carretera con un carril para cada sentido y arcén pavimentado de menos de metro y medio de ancho, ¿a qué velocidad máxima le está permitido circular si conduce un turismo?

- a) A 100 kilómetros por hora.
- b) A 90 kilómetros por hora.
- c) A 80 kilómetros por hora.

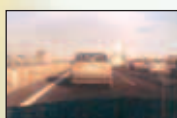


5: Circula por una calzada en la que ha sido habilitado un carril adicional mediante conos. Si utiliza el carril adicional, ¿le está permitido desplazarse al carril destinado al sentido contrario para adelantar?

- a) Sí, en todo caso.
- b) No, en ningún caso.
- c) Únicamente si no hay peligro de colisión con los vehículos que vengán en sentido contrario.

6: Ud. que circula con su turismo, ha advertido al conductor del vehículo que va delante su propósito de adelantar y no se aparta. Teniendo en cuenta las circunstancias que se ven en la foto y que el conductor de dicho vehículo no desea adelantar y circula a menor velocidad que Ud., ¿es correcto el comportamiento del citado conductor?

- a) No, porque hay espacio en el carril contiguo al que debe desplazarse para facilitarme adelantar.
- b) Sí, porque está prohibido adelantar.



7: Circula por calzada de dos carriles en el mismo sentido que están delimitados por líneas longitudinales y, al llegar a una intersección, observa que en el carril izquierdo está pintada la señal de STOP. ¿Qué debe hacer si circula por el carril izquierdo?

- a) Detenerme antes de entrar en la intersección.
- b) Continuar con precaución, pero sin detenerme.

8: Teniendo en cuenta la señalización que se observa en la fotografía, ¿es correcto el comportamiento del conductor del vehículo blanco?

- a) Sí, porque no hay señal que lo prohíba.
- b) Únicamente si va a estacionar en la calle en la que se encuentra.
- c) No, porque, al no seguir la dirección y sentido del movimiento giratorio indicados por las flechas, no deja a su izquierda el centro de la plaza.



9: Circula por una autovía de tres carriles. Si encima del carril central que Ud. utiliza se enciende una luz blanca fija en forma de flecha apuntada hacia abajo en forma oblicua hacia la izquierda, ¿qué debe hacer?

- a) Continuar por el mismo carril.
- b) Irme incorporando en condiciones de seguridad al carril izquierdo porque el central va a quedar cerrado en corto espacio.
- c) Irme incorporando en condiciones de seguridad al carril izquierdo o derecho indistintamente porque el central va a quedar cerrado en corto espacio.

10: Circula Ud. por el carril que, por razones de fluidez, ha sido habilitado para ser utilizado en sentido contrario al habitual. ¿Está permitido a los conductores de los vehículos que circulan en sentido contrario invadir el carril que Ud. ocupa para adelantar?

- a) No.
- b) Sí, pero únicamente cuando no exista peligro de colisión con los vehículos que circulen en sentido contrario.



Ultramovil PC HTC Shift Telefonica Movistar



El HTC Shift es un dispositivo UMPC que cuenta con todas las posibilidades para permitir una conexión sin cables en cualquier lugar, ya que cuenta con soporte de 3,5G, 3G y GPRS, además de wi-fi y bluetooth 2.0. Adicionalmente, dispone de conector USB 2.0, lector de tarjetas SD, cámara web, micrófono y altavoces y una salida VGA

El UMPC HTC Shift se ofrece junto con los módulos de datos que comercializa Telefónica, y que van desde el Contrato Internet para clientes que se conectan de manera ocasional por un euro al día a cambio de 10MB de tráfico de datos, hasta la Tarifa Plana 3,5G Sin Límites para un uso intensivo por 58 euros al mes.

El Ultramovil PC UMPC HTC Shift tiene una pantalla táctil de tan sólo 7 pulgadas, que se desliza para formar un teclado QWERTY completo (con todas las teclas de las letras del abecedario), incluye Microsoft Windows Vista y conectividad HSDPA integrada de Telefónica. El HTC Shift es ideal para profesionales que viajan o trabajadores en movilidad y también para el ocio y entretenimiento de particulares. Mide 207 mm de longitud, 129 mm de anchura, 25 mm de altura, y pesa 800 gramos.

Ultramovil PC:HTC Shift es un mini ordenador ultramóvil especialmente diseñado y dirigido para profesionales, autónomos, pymes y aquellos clientes residenciales de Telefónica con importantes necesidades de acceso a información en movilidad, sobre todo Internet y correo electrónico. Todos ellos podrán aprovechar las altas velocidades de conexión que ofrece movistar para realizar el

trabajo en cualquier momento.

Telefónica movistar comercializar el HTC Shift UMPC a un precio de 899 euros -alta con el módulo de datos Tarifa Plana 3,5G Sin Límites-, e incluye además una versión de Microsoft Office preinstalada, que permite probar el software durante 60 días y luego adquirirlo.

Especificaciones técnicas del Ultramovil PC HTC Shift con Telefonica Movistar

- Fabricante: HTC
- Internet de movistar integrado: Conectividad GPRS, 3G y 3,5G.
- Windows Vista Business y SnapVUE.
- Bluetooth 2.0 y Wi-Fi.
- Pantalla táctil de 7 pulgadas.
- Procesadores de bajo consumo Intel Stealy 800 MHz y Qualcomm MSM 7200 400MHz.
- Disco duro de 40 GBytes.
- 1 GByte de memoria RAM.
- Diseño ultra compacto: 207 mm de longitud, 129 mm de anchura, 25 mm de altura y sólo 800 gr. de peso.
- Conexión USB 2.0 y VGA.
- Cámara integrada, lector de tarjetas SD, micrófono y altavoces.
- Lector biométrico de huella dactilar.
- Teclado completo qwerty.
- Correo Push Outlook

CONSULTAS:

sergi@channelfrequency.com

Sergi Yuste

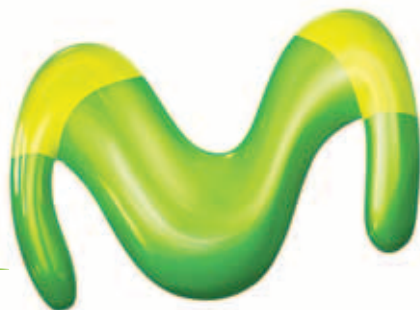
Cap de servei tecnic de Channel Frequency



Channel Frequency



Telefonica



Channel Frequency • C/ Molí, 105 • Esplugues • Tel. 93 473 60 72

Channel Sat • C/ Pedraforca, 120 • L'Hospitalet • Tel. 93 438 56 87

Channel Cars • C/ Laureà Miró, 309 • Esplugues • Tel. 93 371 91 17

KIA MOTORS

The Power to Surprise™

LLÉVESE LA VERSIÓN MÁS COMPLETA POR SÓLO



*Durante los 2 Primeros años Resto de cuotas a convenir según plazo de financiación (max. 96 meses)
CUOTA CON CAMPAÑA PROMOCIONAL INCLUIDA - OFERTA VALIDA HASTA FINAL DE MES

TODO INCLUIDO "SIN ENTRADA"

FAMIAUTO: Tel. 93.337.82.12 · Av. Carrilet, 311 · L'HOSPITALET
Tel. 93.471.40.53 · Ctra. de Esplugues, 139-143 · CORNELLÀ.

SUR MOTOR 87: Tel. 93.658.44.04 · Ctra de la Vila, 4 · VILADECANS
Tel. 93.664.96.03 · Av. Constitució, 11-15 · CASTELLDEFELS

Envíanos tus fotos antiguas

coches, motos, concentraciones,
y las publicaremos en la nueva Sección:

Fotos para el Recuerdo



www.info@llobregatmotor.com

Clasificados

Llobregat **M**otor



COCHES

• VENDO CITROEN Xsara Break 2.0 HDi SX. Año 2002. 110.782 km. Precio: 6.300 €. Tel. 936684137

• VENDO FORD Focus 1.8 TDCi Ambiente 100CV, PLATA, año 2003, 178000 km. Precio: 5.400 €. Tel.: 936684137

• VENDO FORD FIESTA 1.1i SURF 50cv 3p., BLANCO, año 1996, 78000 km. Precio: 1.200 €. Tel. 936684137

• VENDO PEUGEOT 307 2.0 HDi 90 XS, BLANCO, año 2001, 80000 km. Precio: 5.950 €. Tel. 936684137

• VENDO CITROEN C2 1.1i Furio. Año 2007. 20.877 km. Gasolina sin plomo. Precio: 9.500 € Tel.

• VENDO GALLOPER Santamo CONFORT, BLANCA, año 2001, 88000 km, Pintura Metalizada. Precio: 3.900 €. Tel. 936684137



Vendo Espace IV ESPACE 2.2 DCI EX-PRESSION 150cv 5p., AZUL, año 2005, 73.000 km. 21.500 €. Tel. 936684137

• VENDO CITROEN C2 1.4 HDI SX. Año 2006. 34.192 km. Precio: 10.600 €. Tel. 933713437



Vendo CITROEN C4 Coupe Diesel C4 CP. 1.6 HDI VTR 110cv 3p., NEGRO, año 2005, 47.000 km. 12.300 €. Tel. 936684137

• VENDO PEUGEOT 306 COUPE 2.0 XSI, AZUL, año 1995, 102000 km., Precio: 1950 €. Tel. 933713437

• CITROEN C3 1.4 HDI SX Plus. Año 2006. 38.054. Precio: 11.200 €. Tel. 933713437

• **BMW 528i. MUY BUEN ESTADO DE CONSERVACIÓN A TODA PRUEBA. MUCHOS EXTRAS. LIBRO DE REVISIONES AL DÍA. AÑO 1999. PRECIO: 7.000 € (POSIBILIDAD DE FINANCIACIÓN). TEL. 670 096 631**

• VENDO RENAULT Clio Community 1.4 16v, PLATA, año 2005, 43000 km. Precio: 6.300 €. Tel. 936684137

• VENDO CITROEN C3 1.6 HDI 16v Exclusive. Año 2006. 35.532 km. Precio: 12.980 €. Tel. 933713437

• VENDO CITROEN Xsara 1.6i 16v Exclusive . Año 2002. 92.216 km. Precio: 5.980 €. Tel. 933713437

• **BMW 3.2TD COMPACT. PERFECTO ESTADO CDE CONSERVACIÓN, SIEMPRE EN GARAJE, ÚNICA MANO. EXTRAS, MATRICULADO EN AGOSTO 2002. LIBRO REVISIONES AL DIA. PRECIO: 10.500 € (POSIBILIDADE DE FINANCIACIÓN). TEL. 670 096 631**

• VENDO NISSAN Serena 2.3D SLX . Año 2003. 62.880 km. Precio: 9.800 €. Tel. 933713437

• VENDO NISSAN Terrano 3.0 DI Luxury Aut. Año 2003. 88.030 km. Precio: 20.300 €. Tel. 936684137

• VENDO PEUGEOT 307 1.6 HDI XR. Año 2004. 62.294 km. Precio: 10.800 km. Tel. 933713437

• VENDO HYUNDAI LANTRA 2.0CRDI CONFORT. 2004. DIESEL BLAU. 90200 km. PRECIO: 9300 €. TEL. 93 2649510

• VENDO HYUNDAI TUCSON STYLE1.9CRDI. 2005. DIESEL BLAU. 27200 KM. PRECIO: 19900 €. TEL. 93 2649500

• VENDO NISSAN ALMERA 1.5DCI LINE UP. 2005. DIESEL NEGRE. 84000 km. PRECIO: 11500 €. TEL. 93 2649510

• VENDO OPEL CORSA 1.3 CDTI 5P. 2005. DIESEL BLANC. 38200 km. PRECIO: 8600 €. TEL. 93 2649500

VEHICULOS INDUSTRIALES

• VENDO CITROEN Berlingo Com. 1.9D Top. Año 2005. 32.240 km. Precio: 10.800 €. Tel. 933713437

• VENDO NISSAN Trade Diesel TRADE COMBI-6 75cv 4p., BLANCA, año 1996, 163000 km, Equipamiento de serie. Precio: 2.100 €. Tel. 936684137

• VENDO CITROEN C-15 1.9D Top. Año 2004. 99.657 km. Precio: 6.500 € Tel. 933713437

• VENDO RENAULT Kangoo 1.5 DCI 80 Alize. Año 2004. 105.446 km. Precio: 8.000 €. Tel. 933713437

• VENDO CITROEN Berlingo Com. 1.9D Top. Año 2005. 32.240 km. Precio: 10.800 €. Tel. 933713437

• VENDO CITROEN C-15 1.9D Top. Año 2004. 99.657 km. Precio: 6.500 €. Tel. 933713437

MOTOS

• Vendo Gas Gas Enducross 250. Precio: 4.000 € Tel. 936382010

• Vendo Honda CBR 600 con solo 24000 Km. Precio: 5300 €. Tel. 936382010

TOT DIT SERVEIS

ALQUILER DE ANDAMIOS

Tel. 93 377 99 19 · C/ Miranda, 32 baixos
08940 Cornellà de Llobregat
totdit@eresmas.com

• Vendo TDM 900 Año 2005 28.000km Kit maletas laterales y trasera. Revisiones siempre concesionario. Precio: 6.500 €. Tel. 936382010

• Vendo KTM LC4 Supermotard, muy buen estado. Particular. Precio: 4500 €. Tel. 630 028 771 Edu

• Vendo Kawasaki 85cc Cross 04. Buen estado. Precio: 2.200 €. Tel. 936382010

• Vendo CBR 600 RR. Muy pocos km. Perfectísimo estado. Precio: 7.900 €. Tel. 936382010

• Vendo FZ6 Año 2004. Perfecto estado, 30.000 km. Diciembre 2004 Revisiones siempre concesionario. Siempre en parking. Precio: 4.000 €. Tel. 652 625 830

• Vendo GAS GAS 250 CS. Año 2006. Con suspensión Ohlins. Precio: 3.975 €. Tel. 936382010

• Vendo FZ6. Año 2004 04. Perfecto estado, 30.000 km. Diciembre 2004 Revisiones siempre concesionario. Siempre en parking. Precio: 4.000 €. Tel. 652 625 830

VARIOS

FONT DEL GAT
CAFETERIA

Pizzas • Assortits
Amanides • Entrepans

Av. Barcelona, 1 · Cantonada Rambla Jujol
Sant Joan Despí · Tel. 93 373 36 38

RESTAURANTE MARISQUERIA
OS GALEGOS

MENÚ DIARIO
7,50 €

Felix Justo Oliveras, 25
CORNELLA DE LL.
Tel. 93 376 77 99

Si desea anunciarse
en esta sección,
llame al teléfono
610 228 405

Clasificados

Llobregat **M**otor

www.llobregatmotor.com

Cruzcampo

سٹیزنہ ظلمہ

TAPEO ANDALUZ y Cerveza Muy Fría

vaso sevillano

La caña perfecta

Avda. Pablo Picasso, 12-14
(junto Corte Inglés)
Tel. 93 474 37 38
08940 Cornellà de Llob.



Nuevo SsangYong
RODIUS
 con DVD de serie
 por sólo **20.990€***

3+2 Años de Garantía
 SsangYong Asistencia
 90 puntos de servicio

Nuevo SsangYong RODIUS 270Xdi 165CV

Su nuevo diseño, excelentes prestaciones y su confortable interior con capacidad para **7 adultos más maletero** son la clave de su éxito. Pero, por si fuera poco, al completo equipamiento de serie se le añade un fantástico **DVD de viaje** y, todo esto, por el increíble precio de **20.990€ (sólo hasta fin de existencias)**. Visite ahora su concesionario SsangYong y no pierda la oportunidad de conducir el monovolumen más completo del mercado por capacidad, rendimiento y economía.

www.ssangyong.es

BAIX MOTORS S.L.

Viladecans · Avda. Generalitat, 73 · Tel. 93 658 11 88
 Sant Feliu · C/ Laureà Miró, 225 · Tel. 93 666 34 82
 Cornellà · Ctra. d'Esplugues, 200 · Tel. 93 471 43 19



SSANGYONG

* Precio Rodius 270Xdi recomendado en Península y Baleares para vehículo matriculado como mixto-adaptable. IVA, transporte y promoción incluidos. Consumo medio de combustible 8,1 L/100Km, emisión CO2 223 g/Km.

Ven a movistar

y si eres
autónomo
llévate gratis
el Nokia 6110

y llévate gratis el Nokia
6555 de última
generación



NOKIA 6555

Porque ahora
hablas **100**
min. y
pagas sólo uno
hasta el verano

NOKIA 6555

- Cámara
- MP3
- Bluetooth



Presenta
este anuncio
y te
obsequiaremos
con esta
original
mochila

NOKIA 6110

- Cámara
- MP3
- Bluetooth



Oferta válida del 01/04/08 al 30/04/08 para PORTABILIDADES desde otro operador con un Contrato Movistar, Único 24 Horas, Mi Gente, Tiempo Libre, asumiendo el compromiso siguiente: adquiriendo uno de los Modelos de terminal ofertados, el cliente deberá permanecer de alta en el servicio durante un periodo de 12 a 24 meses según terminal ó para altas con Planes asociados ya a terminal. PVP Recomendado en Península y Baleares. Impuestos indirectos incluidos. Límite de productos/terminales por cliente: 5 por mes y 10 en 6 meses. El color, del terminal solicitado, puede variar en función del stock disponible.

Con Contrato Autónomos Único y Mi Negocio: P.V.P.R. del 01 de abril de 2008 al 30 de abril de 2008 para altas nuevas con portabilidad de número contratando un Contrato Autónomos Único o Mi Negocio y condicionado al mantenimiento del contrato al menos 18/24 meses. Cuota mensual Contrato Autónomos Único 99€/mes. Cuota mensual Mi Negocio: 159€/mes con un máximo de 4 líneas por cliente con Contrato Mi Negocio. Cuota de Conexión primera línea 21,03 g. A los precios indicados les serán de aplicación los impuestos correspondientes; península y Baleares IVA 16%, Canarias IGIC exento, Ceuta IPSI 3%, Melilla IPSI 4%

dúo

ADSL 3Mb + trucades
+ bonificació fix-mòbil

tot per: **9,90** €/mes
durant tres mesos

Alta Gratis



Ho pots fer tot des de casa



Telefónica

TELEVISIÓ



imagenio

+ ADSL 3MB amb antivirus

3 primeres quotes **19,90**€/mes
i alta gratuïta*

Telefónica

www.telefonica.es

*PROMOCIÓ VÁLIDA FINS AL 08/06/08. COMPROMÍS DE PERMANÈNCIA DE 12 MESOS. RUTES SENSE FILS (34,95 €) I LLOGUER DE DESCODIFICADOR (6,5 €/MES) NO INCLOSOS. PREU DE LA RESTA DE QUOTES: 52,90 €/MES. IMPOSTOS INDIRECTES NO INCLOSOS. IVA 16% (7% IMAGENIO) A PENÍNSULA I BALEARS. IGIC 5% A CANÀRIES. CONSULTEU LA COBERTURA D'IMAGENIO.

DEMANA-LI MÉS AL TEU *imagenio*
"te lo perdiste"

Oblida't dels horaris, nosaltres et gravem tota la programació de la setmana de TVE 1, La 2, Tele 5 i Cuatro perquè puguis veure-la quan vulguis i tantes vegades com vulguis.

TVE 1 • LA 2 • TELE 5 • CUATRO

A més ara et regalem la primera quota**

**PROMOCIÓ VÁLIDA PER A CONTRACTACIONS FINS AL 08/06/08. QUOTA D'ALTA FORA DE PROMOCIÓ: 10 €. QUOTA MENSUAL FORA DE PROMOCIÓ: 3,5€/MES

Telefónica



Nuestras tiendas:
Channel Frecuency
C/ Molí, 105
Esplugues de Llob.
Tel. 93 473 60 72
Fax.: 93 372 49 54

Channel Sat
C/ Pedraforca, 120
L'Hospitalet de Llob.
Tel. 93 438 56 87

Taller Instalador:
Channel Cars
C/ Laureà Miró, 309
Esplugues de Llob.
Tel. 93 371 91 17



e-mail: info@channelfrecuency.com