

Llobregat Motor

www.llobregatmotor.com

ARACAT

publicidad S.C.P.

PROMOCION ESPECIAL EN LONAS Y PANCARTAS

Tels. 610 228 405 · 619 900 979
info@aracatpublicidad.com

Revista mensual de motor **GRATUITA**

Noticias · Novedades · Vehículos nuevos y de ocasión · Motos · Quads · Accesorios

Nº 18 mayo de 2008

Gran éxito de público en MotoOh! BCN



Más de 220.000 personas asistieron
a la Gran Semana de la Moto en Barcelona
(más información páginas centrales)



Salón de Pekín, una muestra marcada
de novedades europeas, pág. 3



Entrevista al alcalde
Cornellà de Llobregat. pág. 6 y 7



Nuevas Campañas de la DGT para reducir
el número de víctimas en moto, pág. 11



Presentado el recorrido del
"Dakar Andino", pág. 19

Elias Autoescuela

Ayda. Guatemala, 37
08740 Sant Andreu de la Barca (Barcelona)
Tel. i Fax 93 682 31 75 eliasauto2@hotmail.com

Rafael Casanovas, 193
08620 Sant Vicenç dels Horts (Barcelona)
Tel. i Fax 93 656 30 32 eliasauto1@hotmail.com
www.eliasautoescuela.com

KIA MOTORS

The Power to Surprise™

FAMIAUTO: Tel. 93.337.82.12 Av. Carrilet, 311 ·
L'HOSPITALET Tel. 93.471.40.53
Ctra. de Esplugues, 139-143 · CORNELLÀ.

SUR MOTOR 87: Tel. 93.658.44.04
Ctra de la Vila, 4 · VILADECANS
Tel. 93.664.96.03
Av. Constitució, 11-15 · CASTELLDEFELS



AUTO-FIRA

BUENOS COCHES, MEJORES PRECIOS

C/ Vic, 18 · Esplugues · Ronda de Dalt, Salida 13

93 372 31 01

Editorial

Cornellà aprovecha su privilegiada localización para asentarse en el Siglo XXI

Llobregat Motor dedica en este número especial atención a la actualidad de una de las ciudades en que se distribuye desde hace más de un año y medio: Cornellà. Mediante una entrevista a su alcalde, Antonio Balmón, desgranamos los asuntos capitales del momento en una ciudad que vive su Festa Major durante los últimos días de mayo. Siempre con el foco puesto en la movilidad, la seguridad vial, el transporte público y el aparcamiento, el alcalde nos explica la multitud de proyectos que tiene en marcha y otros que están a punto de arrancar. Todos ellos dirigidos a mejorar la vida de los ciudadanos, a aumentar la comodidad de los desplazamientos dentro y fuera de la ciudad, y a hacer de Cornellà una ciudad moderna, funcional y orgullosa de su multiculturalidad.

El origen de las marcas



mazda

Mazda

'Sabiduría' japonesa

Los motivos que llevaron a Jyujiro Matsuda a poner a su empresa el nombre de Mazda no están del todo claros. Su vinculación con el zoroastrismo, religión en la que el dios supremo es Aura Mazda puede ser una explicación, aunque también el significado de la palabra 'mazda' en la lengua de los persas: 'gran sabiduría'. Las teorías más pragmáticas se decantan por las similitudes de 'mazda' con la pronunciación anglófona de Matsuda, el apellido del fundador de la compañía en 1920. El primer logotipo de Mazda no apareció hasta 1934, tres años después de que la empresa empezase a comercializar una furgoneta de tres ruedas conocida como 'Mazdago'. En 1979 se firma la alianza con Ford, que aún perdura, y en 1997 se rediseña el logotipo, vigente en la actualidad en todos los modelos de la empresa.



de interés

Serveis d'urgència:

Emergències:	112
Emergències mèdiques:	061
Protecció Civil:	112
Bombers de la Generalitat:	085
Cos Nacional de Policia:.....	091
Mossos d'Esquadra:.....	088
Guàrdia Urbana:	
Cornellà de Llobregat:	933 771 415
Esplugues de Llobregat:	092
Sant Feliu de Llobregat:	092
Sant Just Desvern:	092
Sant Joan Despí:	933 732 011
Molins de Rei.....	936 688 866
Pallejà	936 630 102
Sant Vicenç dels Horts	936 566 161
Sant Andreu de la Barca	936 356 410
Cervelló.....	93 660 27 00
Corbera de Llobregat	93 668 80 00
La Palma de Cervelló	639 386 163
El Papiol	93 673 20 00
Torrelles de Llobregat.....	93 689 10 00
Vallirana	93 683 00 00
Guàrdia Civil:	062
Creu Roja:	934 222 222
(Coordinació d'emergències)	

Altres serveis:

Informació Meteorològica:.....	932 211 600
TMB:	933 187 074

Motoclubs del Baix Llobregat:

Grup Motor Molins:	936 685 853
Moto Club Corbera:	936 501 589
Moto Club Esplugues:	933 725 616
Moto Club Gavà:	936 382 010
Moto Club Mai hi som tots	
(St. Esteve Sesrovires):	937 714 302
Moto Club Torrelles:.....	936 890 565



• Los días 24 y 25 de mayo se celebra en el Circuit de Catalunya el Campeonato de España de velocidad.

• El GP de Catalunya de motociclismo se disputa en Montmeló el próximo 8 de junio. Entradas disponibles en www.circuitcat.com, en ServiCaixa, oficinas del RACC y centros comerciales El Corte Inglés, Hipercor y Carrefour.

LlobregatMotor

20.000 ejemplares GRATUITOS repartidos en:

Cornellà, Sant Joan Despí, Esplugues, Sant Just Desvern, Sant Feliu, Molins de Rei, Sant Andreu de la Barca, Sant Vicenç dels Horts, Pallejà, Cervelló, Corbera de Llobregat, La Palma de Cervelló, El Papiol, Torrelles de Llobregat y Vallirana

Redacción: Quique García. redaccion@llobregatmotor.com

Departamento producción: produccion@llobregatmotor.com

Departamento Comercial: alberto@llobregatmotor.com; santiago@llobregatmotor.com

Edita ARACAT PUBLICIDAD, S.C.P.

08940 Cornellà de Llobregat (Barcelona) Tels. 619 900 979 · 610 228 405

info@llobregatmotor.com

Depósito. Legal: NA-2700/2006

Sucedió en mayo

Hace un año:

10 de mayo de 2007: El patrón de la F1, Bernie Ecclestone, anuncia que Valencia acogerá el GP de Europa a partir de la temporada 2008.

16 de mayo de 2007: Conducir con exceso de velocidad o bebido supondrá penas de cárcel con la reforma del Código Penal anunciada por el ministro de Justicia, Mariano Fernández Bermejo.

Hace dos años:

2 de mayo de 2006: El 'puente de mayo' se cobra 50 vidas en las carreteras españolas.

24 de mayo de 2006: La Confederación Española de de Empresarios de Estaciones de Servicio, que agrupa a casi 4.000 gasolineras, desconvoca la huelga prevista para protestar por la Ley que les impide la venta de alcohol y tabaco en sus establecimientos.

Hace cinco años:

8 de mayo de 2003: La Unión Europea establece que las multas de tráfico puedan ser cobradas en cualquier país miembro.

Salón de Pekín: una muestra cargada de novedades europeas

Audi y Mercedes demuestran la importancia del mercado asiático presentando en China el Q5 y el GLK

Las marcas europeas han figurado entre las estrellas más rutilantes del Salón de Pekín, la cita bienal del automóvil en China, que se alterna con la muestra de Shanghai. Audi escogió la próxima sede olímpica para presentar su última novedad: el esperado todocamino Q5, de tracción integral permanente, destinado a disputar la primacía del mercado al BMW X3, el nuevo producto-milagro de la marca bávara. El gran rival de ambos, Mercedes-Benz, ha aprovechado la cita pekinsa para presentar su nuevo modelo GLK, su todocamino pequeño, que debe competir con los dos vehículos antes

citados. Las mieles del mercado chino, uno de los de mayor creci-

El Q5 está por debajo del Q7 en todos los sentidos: más corto, algo más estrecho y también un poco más bajo, representa una alternativa al todocamino grande



El nuevo Audi Q5 comenzará a comercializarse en España en noviembre

de Exposiciones de Pekín se han mantenido encuentros entre algunas de las personas más influyentes del sector del automóvil a nivel internacional para llegar a acuerdos con los que posicionarse en aquel mercado.

En el salón un coche ha llamado la atención más que cualquier otro: el Audi Q5. El nuevo vehículo, a la venta en noviembre, supone una ampliación de la oferta de todocaminos del fabricante alemán.

Situado por debajo del Q7 en todos los sentidos, más corto, algo más estrecho y también un poco más bajo, representa una alternativa al todocamino grande.

Otra de las grandes novedades, sin duda, ha sido el Mercedes GLK, un claro rival del Audi Q5, que, tras ser enseñado en el salón de Ginebra y en el de Detroit como un prototipo, se ha mostrado esta vez con su look definitivo.



El Toyota Vios es la versión del Yaris con maletero

entre 6,38 millones de turistas y otros 2,5 millones de vehículos comerciales. Esta cifra supuso un crecimiento de un 22% con respecto a los fabricados en 2006.

Las previsiones que hacen los responsables de la industria china del automóvil apuntan que este año habrá un crecimiento en la producción inferior al de 2007, pero aun así se muestran seguros de que se superen los 10 millones de unidades.

Las cifras del mercado chino de automóviles demuestran que el despertar de ese mercado ya es una realidad y llegan a asustar

• **Protagonismo de Audi, Mercedes, Volkswagen...**

Algunas de las marcas más representativas del mundo del automóvil, como Audi, Mercedes, Volkswagen, General Motors, Porsche o Maserati han elegido Auto China 2008 como el salón internacional para presentar sus últimas novedades. También en los seis pabellones del nuevo Palacio



Nuevo Mercedes GLK

Algunas de las marcas más representativas del mundo del automóvil han elegido Auto China 2008 como el salón internacional para presentar sus últimas novedades

miento del mundo, también ha atraído a fabricantes tan exclusivos como Porsche, que presentó su Cayenne Turbo S.

• **Previsión: 10 millones de coches vendidos en 2008**

Las cifras del mercado chino de automóviles demuestran que el despertar de ese mercado ya es una realidad y llegan a asustar. En el pasado año la producción de vehículos en territorio chino alcanzó un número récord de 8,8 millones de unidades, repartidas

Sarrià Motor

VEHICULOS INDUSTRIALES SELECCIONADOS

Telf./Fax 934.737.057

Movil 647.463.766

info@sarriamotor.com

www.sarriamotor.com

Avgda. Països Catalans nº 8 - 10
Esplugues de Llobregat 08950 - Barcelona

Nuevas instalaciones en:
Avda. Ferrocarrils Catalans nº 280
Cornellà de Llobregat. Barcelona. Tel. 647 463 770

Especialistas en Mercedes-Benz

El Montseny: un tesoro que guarda lugares sorprendentes

El macizo del Montseny ofrece vistas inolvidables y tranquilos paseos por sus pequeños pueblos. Desde la plaza de España de Barcelona accedemos a la C-31 y siguiendo el desvío de Tarragona, salimos en Sant Celoni-Montseny. Empezamos la visita por Santa Maria y Sant Esteve de Palautordera, donde la carretera se adentra en el valle del río Tordera hasta el Montseny, una población pequeña y bien cuidada.

**Destacamos:
El parque natural
del Montseny**

El Montseny es el macizo más elevado de la sierra prelitoral y ofrece paseos por todo lo alto a los amantes de las actividades de aventura y al aire libre.



El Montseny ofrece panorámicas espectaculares a sus visitantes



Mapa del área que ocupa el Parque Natural del Montseny

Dedícale tiempo...

El Monasterio de Sant Marçal es hoy en día un hotel pero sigue siendo un lugar tranquilo en el que parar y reponer fuerzas en su excelente cocina.

Siguiendo la ascensión, llegamos al desvío de Sant Bernat y más arriba a Collformic. La pista que sale junto al restaurante es la que lleva al Pla de la Calma, un lugar sorprendente. De bajada, pasamos por El Brull y Seva, pueblo natal del campeón del Mundo de Motociclismo en 500cc, Àlex Crivillé. Tras pasar por Viladrau y pararnos en Sant Marçal, la carretera nos lleva hasta Sant Celoni, donde podemos retomar la AP-7 de vuelta.

Redacción



- Pizzas, pastas, ensaladas, tapas, tiramisú...
- Especialidad de la casa: mejillones y codillo
- **Menú Diario casero 8,20 €**

www.pontevecchio.com.es

Ctra. Sant Boi, km 63 • Centro Cial. "La Vaillet", local 27
Sant Vicenç dels Horts • Tel. 93 676 89 57



WWW.VIAJEMUCHO.COM

VIAJEMUCHO.COM

organización técnica Nuvi Viatges g.c.1297



La única web que te lleva de tu casa al aeropuerto

902 021 498

L'Hospitalet • Cornellà Ll. • Sant Boi Ll. • Sant Vicenç dels Horts • Martorell • Barberà del Vallés (Baricentro)



El KIA Pro_cee'd de tres puertas, la versión más deportiva



elementos de cuero. El suelo está decorado con un cuero similar a la fibra de carbono, material que también se utiliza en el pomo de la palanca de cambios.

A nivel de seguridad, el pro_cee'd está equipado con las tecnologías más avanzadas para la reducción de accidentes. Así, cuenta con el ESP, Programa de Electrónico de Estabilidad, que utiliza sensores para mejorar el agarre y la estabilidad de frenado.

La gama dispone de motores de gasolina y diesel, con potencias entre 90 y 143 caballos, tres cajas de cambio y tres niveles de acabado.

La marca coreana, respetuosa con el medio ambiente, ha aplicado en este modelo todos sus avances, con sistemas eléctricos de alimentación, de reducción de emisiones contaminantes, tecnologías de reciclaje y materiales.

El KIA Pro_cee'd es la tercera variante del KIA cee'd, tras el cinco puertas y el familiar Sporty Wagon. Ha sido concebido para ofrecer unas condiciones de conducción incomparables, tanto en carretera como en ciudad. Cautiva a primera vista por su dinamismo, y por la elegancia y suavidad de sus líneas. Y su imagen deportiva combina perfectamente con una apariencia sólida y robusta. Mide 4,29 m de longitud, 1,80 m de anchura y 1,43 m de altura. Es ligeramente más largo que el cee'd de tres puertas (4,20 m). Su tamaño es parecido al de un Opel Astra GTC (4,29 m) o un Citroën C4 Coupé (4,26 m).

El pro_cee'd cuenta con un amplio espacio interior para acomodar a 4 personas y con un estilo característico en el que predomina el tono negro mate y los detalles cromados; una combinación que resalta con los



Cornellà de Llobregat
Del 22 al 25 de maig

CORPUS '08



Ajuntament de
Cornellà de Llobregat

www.cornellaweb.cat

KIA MOTORS
The Power to Surprise™

LLÉVESE LA VERSIÓN MÁS COMPLETA POR SÓLO



*Durante los 2 Primeros años Resto de cuotas a convenir según plazo de financiación (max. 96 meses)
CUOTA CON CAMPAÑA PROMOCIONAL INCLUIDA - OFERTA VALIDA HASTA FINAL DE MES

TODO INCLUIDO "SIN ENTRADA"

FAMIAUTO: Tel. 93.337.82.12 · Av. Carrilet, 311 · L'HOSPITALET
Tel. 93.471.40.53 · Ctra. de Esplugues, 139-143 · CORNELLÀ.

SUR MOTOR 87: Tel. 93.658.44.04 · Ctra de la Vila, 4 · VILADECANS
Tel. 93.664.96.03 · Av. Constitució, 11-15 · CASTELLDEFELS

Llobregat Motor entrevista a l'alcalde de Cornellà

Antonio Balmón: "El viaducte obrirà un espai de pas ampli i còmode entre el centre i els barris de la Gavarra i Sant Ildefons"



Antonio Balmón, alcalde de Cornellà

Les ciutats del Baix Llobregat porten 30 anys canviant a gran velocitat. El desenvolupament desordenat i caòtic de les poblacions durant els anys 60 i 70 del segle XX ha donat pas a una nova manera d'entendre els municipis on vivim. Crear infraestructures viàries i de tot tipus que millorin la qualitat de vida i la mobilitat dels ciutadans són objectius fonamentals dels ajuntaments. Llobregat Motor entrevista en aquesta edició Antonio Balmón (PSC), l'alcalde d'una de les ciutats que més ha canviat -per a millor- en els últims anys: Cornellà de Llobregat.

Ha passat un any des de les Eleccions Municipals. Quin balanç fa dels primers dotze mesos d'aquest mandat?

Parlant de manera genèrica, vam plantejar que volíem treballar amb la màxima pluralitat possible i es van sumar al nostre projecte CiU i EUiA. Un repte important ha estat optimitzar la capacitat de l'Ajuntament de respondre a les necessitats de la ciutadania, reorganitzant les àrees

de gestió municipals per determinar les prioritats, i creant quatre Agències de Gestió de Polítiques Públiques municipals per impulsar formes d'organització més àgils i eficaçes, perquè estem sens dubte davant d'un canvi de cicle. Pel que fa a projectes concrets que ja s'han fet realitat, podem mencionar el Citilab, un centre tecnològic obert a la ciutadania; una nova escola bressol, i l'inici de l'adequació d'una altra de nova per al curs vinent; també hem creat recentment la figura del Síndic de Greuges, i ben aviat seran realitat una nova biblioteca, i la reforma del viaducte de Renfe sobre la carretera d'Esplugues, que suposarà un important pas en la cohesió urbana de la ciutat.

La zona centre està patint molèsties amb motiu de les obres del Nou Viaducte. Expliqui'ns la seva

importància com a nova àrea de centralitat per a ciutat, tant en l'aspecte de la interrelació de barris com en la millora del trànsit de vehicles.

És inevitable que obres d'aquesta envergadura suposin certes dificultats, però també crec que han estat molt menors de les que en principi es podien esperar. Les obres ja estan en la recta final, i durant el període en què el pas de vehicles va estar completament tallat, l'alternativa de la variant paral·lela al Trambaix va funcionar correctament, demostrant-se com un encert la seva planificació al costat d'aquest mitjà de transport. Quan el nou viaducte estigui finalitzat, podem dir que el Centre s'articularà d'una manera nova a la ciutat. L'entorn haurà variat en positiu, amb més espai i més comoditat tant per a les persones com per als vehicles. I des d'aquest

punt, podem emprendre la reforma de la carretera d'Esplugues al tram que va entre les rotondes de Siemens i l'avinguda Can Corts. Podrem parlar d'un nou centre per a la ciutat, amb més espais cívics, amb creació de places d'aparcament... I no cal oblidar que també juga un paper important en la creació del nou barri del sector Millàs.

Una altra zona de la ciutat on també poden generar-se problemes de mobilitat és la situada al costat del futur estadi del RCD Espanyol, que actuacions contempla l'Ajuntament per a solucionar els possibles problemes que es puguin crear?

El projecte del RCD Espanyol, en especial quan s'acabi tota la zona lúdica que l'acompanya, requereix i contempla un seguit de millores en els accessos, tant l'enllaç amb el cin-

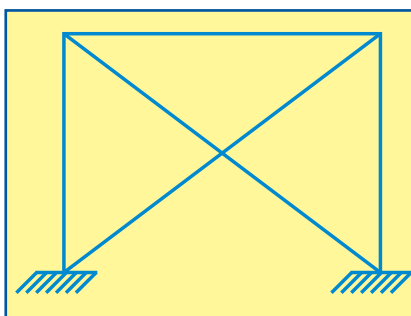
turó del Litoral que està previst reformar, com una adequació de la circulació interna a l'entorn de l'estadi. Per exemple, la rotonda de l'avinguda del Maresme s'haurà de reformular, cosa que ja hem previst des de l'Ajuntament.

Quins són els reptes de Cornellà pel que fa a la mobilitat?

Quan parlem de mobilitat, estem parlant d'un concepte molt ampli, que engloba tant la xarxa de transport metropolitana i la nostra capacitat per entrar i sortir amb transport públic o vehicle privat d'aquesta xarxa, capacitat que és més que acceptable perquè tenim una ubicació avantatjosa, com una mobilitat intermèdia entre els diferents barris o les ciutats veïnes, com també de la mobilitat més propera, la que facilita a la ciutadania poder moure's per anar a comprar, anar al col·legi, passejar... Conciliar tots aquests objectius no és una tasca fàcil, i més tenint en compte que venim d'una història recent en què la construcció desordenada va complicar molt el nostre creixement com a ciutat. Fa molts anys que aquesta situació s'ha revertit, i ha estat un dels principals esforços de l'Ajuntament democràtic superar les dificultats que tenia la ciutat per desenvolupar-se i per relacionar-se. Precisament la construcció del viaducte suposarà un pas decisiu per obrir un espai de pas ampli i còmode entre el Centre i els barris de la Gavarra i Sant Ildefons. Pel que fa a la mobilitat de les persones podem parlar també de diferents vessants, des d'allò que en podem dir facilitar la creació i adequació d'espais públics en tota la ciutat per al passeig i el lleure, cosa que va lligada als aparcaments pú-



"El projecte de l'Espanyol, quan s'acabi tota la zona lúdica que l'acompanya, requereix un seguit de millores en els accessos. Per exemple, la rotonda de l'avinguda del Maresme s'haurà de reformular, cosa que ja hem previst"



- Legalización de actividades
- Aperturas Locales comerciales
- Proyectos de instalaciones
- Cálculo de estructuras
- Edificios Industriales
- Dirección de obras

INDELCA INGENIERÍA DE PROYECTOS, S.L.

www.indelca-ingenieria.com

C/ Rubio i Ors, 141, 1º

08940 Cornellà de Llobregat (Barcelona)

indelca@indelca-ingenieria.com

Tel. 93 377 36 93



RESTAURANTE MARISQUERÍA OS GALEGOS

- Menú Diario
- Especialidad en tapas variadas y marisco
- Vivero propio

- Cerrado Lunes noche y martes excepto festivos y visperas de fiestas

- Comedor para 45 personas

PARA RESERVAS 93 376 77 99

MENÚ DIARIO

7,50 €

Felix Justo Oliveras, 25
CORNELLÀ DE LL.



blics soterrats que alliberen espai per als vianants, i també hem pres mesures per facilitar la creació de carrils bici, i d'eliminació de les barres arquitectòniques.

Com a altres ciutats de la nostra comarca, l'aparcament és un dels grans reptes. Quines actuacions hi ha previstes durant els propers tres anys?

Aquest és un tema cabdal pel que fa a la mobilitat, i precisament ens trobem en un moment de gran activitat pel que fa a la promoció d'aparcaments. Actualment, Emducsa, que és l'empresa municipal que s'encarrega de la promoció urbana i també de la creació d'aparcaments, té en construcció o en fase avançada del projecte set pàrquings subterranis distribuïts per tota la ciutat, que un cop finalitzats suposaran més de 2.000 places que se sumarien a les 4.370 creades fins ara. Alguns estan més avançats que altres i resulta agosarat avançar una xifra, però és evident que una bona

part seran realitat abans de tres anys: per exemple, estem construint aparcaments a Font Santa-Fatjó -carrer Penedès-, a l'avinguda Salvador Allende -sota la futura residència per a la tercera edat-, a la plaça del Sol... Encara més, recentment el ple ha aprovat iniciar els tràmits per crear tres aparcaments nous, en els barris del Centre, la Gavarra i Sant Ildefons.

A la nostra societat l'ús del vehicle privat és molt més important que no pas el del transport públic. La situació privilegiada de Cornellà fa que la ciutat gaudeixi de tots els mitjans de transport públic (autobusos, metro, tramvia i ferrocarril). La ciutadania, però, els fa servir suficientment?

Estic segur que Cornellà és una de les ciutats de l'àrea metropolitana que més els fa servir, les xifres, de fet, són molt bones, i precisament una de les raons és que tinguem tots els mitjans i una connexió única entre el tren, el metro i el tramvia: la connectivitat i la comoditat és un plus molt important per a les persones que utilitzen els transports públics.

Precisament per això, completar una xarxa amb el màxim de connexions i opcions és imprescindible perquè els habitants, tant de Cornellà com de l'àrea, també apostin pel transport públic. Sobre el paper, hi ha com a mínim tres projectes, comeren la nova línia de tren entre Cornellà i Castelldefels, la prolongació del Trambaix cap al sud de la ciutat, i la creació, a més llarg termini,

d'una nova estació de FGC al sector Ribera-Salines, al sud de la ciutat.

Millorar la mobilitat dels peatons també és un dels reptes d'una ciutat saturada de cotxes. Quins carrers seran remodelats en aquesta legislatura?

La remodelació de carrers no forma part del treball d'una sola legislatura. Crec que tothom ha pogut anar veient en els darrers anys que hem fet un treball continu de millora a tots els barris: els més recents han estat carrers de la meitat sud de la Gavarra, a Almeda i en alguns carrers del barri Centre; mentre que barris com Riera i el Pedró es van reformar de manera integral fa pocs anys. Darrerament han destacat les

actuacions a l'avinguda del Parc, l'avinguda de Sant Ildefons i l'avinguda Baix Llobregat que s'han fet amb la intervenció de les institucions metropolitanas. Aquesta tasca continuarà, destacant també accions al barri Centre, a Font Santa, i també apostant decididament per la millora dels espais públics.

Paral·lelament a les millores estructurals que l'Ajuntament està realitzant en aquests últims anys, la millora de la convivència entre els seus habitants és altre dels seus reptes. Prova d'això, són les accions de promoció del civisme que s'estan portant a terme. Podria parlar-nos d'elles?

És una campanya que s'inscriu en la voluntat per part de l'Ajuntament de subratllar entre la ciutadania hàbits de convivència i respecte adequats, de manera pedagògica, fent veure algunes accions -que a vegades semblen escasses però que els serveis de neteja es continuen trobant - que no es poden permetre, perquè perjudiquen l'entorn que és de tothom, i també la imatge de la ciutat. A partir del mes de juny es complementarà amb accions informatives, amb un equip d'educadors cívics que recorrerà els carrers de la ciutat explicant aquestes idees, i obrirem patis i pistes esportives per a facilitar que els més joves practiquin esport quan s'acaba el curs escolar. Però, per reforçar aquestes accions, s'ha fet necessari actuar des de la vessant normativa, així que també hem aprovat l'enduriment de les sancions previstes a les ordenances municipals i s'ha incrementat la vi-

“Volem fer un Corpus més ampli i participatiu, més obert i dinàmic, més plural i també més universal”

gil·lència al carrer per part de la Guàrdia Urbana.

Queden pocs dies per la Festa Major de Cornellà. Quines novetats ha preparat l'Ajuntament en guany?

Una festa com és el Corpus ha de créixer i evolucionar, i adaptar-se a les noves formes d'oci i a les noves demandes ciutadanes. Hem volgut que hi hagi festa a tots els barris, que hi hagi propostes per a tota la família, i hem volgut obrir nous espais que permetin fer una festa major més àmplia i amb més opcions. Com a novetats podem destacar les activitats familiars que hi haurà el divendres, obrint quatre escoles en diferents barris de la ciutat; o les tres actuacions a l'envelat de Corpus, aquest any al col·legi l'Areny; o els dos concerts que es faran al Parc Esportiu, amb artistes molt reconeguts, i que permeten que a les places, al carrer, hi hagi també concerts cada nit amb propostes per a un públic més ampli. Es tracta de retocs que volen fer un Corpus més ampli i participatiu, més obert i dinàmic, més plural i també més universal.

Redacció



“Emducsa té en construcció o en fase avançada set pàrquings subterranis distribuïts per tota la ciutat, que un cop finalitzats suposaran més de 2.000 noves places”



RESTAURANT La Lumbre

Espacios reservados para celebraciones familiares, empresas, bodas, despedidas de solteros, bautizos, etc...



ESPECIALIDADES:

Arroces hechos a la leña

- Arroz Negro
- Arroz con Bacalao
- Arroz con conejo y caracoles
- Arroz con Bogabante
- Arroz con pollo de pages
- etc...

Variedad en carnes y pescados a la brasa

Pimientos asados

Migas de pastor

Patatas a lo pobre con huevos estrellados



Lunes cerrado por descanso del personal

HORARIO:
Comidas: de martes a domingo de 13:30 a 16:00
Cenas: Viernes, sábados, visperas de festivo y días especiales de 20:45 a 23:00

C/ Pius XII, 1 Cornellà de Llob. www.lalumbrestaurant.com • Tel. reservas y encargos 93 475 04 10 • 639 384 477

VII Trobada de Motos Custom y 3er. Memorial 'José Carlos Romero' en Castelldefels

El pasado día 20 de Abril, con un amanecer entre "nubes y nubarrones" decidimos ir, una vez más, a la Trobada de Motos Custom que organiza Full Time Barcelona y está patrocinada por IRadio Castelldefels.

Sobre los 9.30AM llegamos a la Plaza de la Iglesia donde estaba centrado el evento, la carpa de la radio móvil, Merchandising motero, exposición y venta de motocicletas.

Hablando con Miguel Ángel Vázquez de Radio Castelldefels, nos comentó, que este año en la



séptima "Trobada" celebran el 26º aniversario de la Emisora y además era el 3er Memorial de José Carlos Romero, (motero y colaborador de radio Castellde-



fells, fallecido en un accidente).

Poco después llegó el grosor de las motos que venían de Barcelona y demás poblaciones, que habían quedado en agruparse en el Canal Olímpico, para entrar todos juntos recorriendo las calles de esta turística ciudad mediterránea.

Así que una vez llegaron, más de 200 motos, de todo tipo, quedaron expuestas a la vista de los

muchos transeúntes, que pasaron por la plaza para admirarlas.

El surtidor de cerveza no paró de rchar, entre tanto se repartían camisetas a "diestro y siniestro" y pins conmemorativos, también los de Gatorade ofrecieron sus productos gratuitamente.

Llegó la hora de los premios, a la mejor Harley Davidson, fue para la Road King de Angel, la mejor Japonesa, para la Honda

de Bronco y el mejor Triker para el Rewaco de Joan. Los premios fueron entregados por el Excmo. Sr. Alcalde, Antonio Padilla i Reche, el Sr. Fuste de Full Time y el Sr. Miguel Ángel Vázquez, de Radio Castelldefels.

Con la lluvia prácticamente finalizó el encuentro, algunos se dirigieron hacia el Club Náutico a comer y los demás, de regreso a sus destinos.



Restaurante Chino Da Hong Yun 大鴻運飯店



- Menú diario
- Menú Fin de semana
- Menú Especial para grupos
- Comedor para 150 personas

Comida para llevar. Reserva de mesas:

Avd. Maresme, s/n · Cornellà
Almeda (Frente Novotel)
Tel. 93 377 94 57

Horario:
De 12.00 a 16.30 h. y de 19.30 a 24.00 h
Abierto todos los días de la semana



CAT CP POST

MANIPULACIÓN DE CORRESPONDENCIA
PUBLICIDAD DIRECTA

- MAILING • ENSOBRADOS •
- CORREO DIARIO • DISTRIBUCIÓN •

Móvil 649 152 000

jzcat-post@telefonica.net



FONT DEL GAT
CAFETERIA

Pizzas • Assortits
Amanides • Entrepans

També per emportar

Obert de dimarts a diumenges

Punt de trobada de sortides Moteras

Av. Barcelona, 1 · Cantonada Rambla Jujol
Sant Joan Despí · Tel. 93 373 36 38





Carhaus Exposición y Taller:
Ctra. Santa Creu de Calafell, 31
Tel. 936 400 072 - Sant Boi

Exposición y Taller:
Riera Blanca, 200 - Tel. 932 981 658 - L'Hospitalet
Ctra. del Mig, 84 - Tel. 932 601 090 - L'Hospitalet

Exposición:
Carretera Sant Boi, 11-13
Tel. 934 750 430 - Cornellà



AUTO-FIRA

BUENOS COCHES, MEJORES PRECIOS

VENTA DE VEHÍCULOS TURISMOS - TODO TERRENO INDUSTRIALES

93 372 31 01

C/ Vic, 18
Esplugues de Llobregat
Ronda de Dalt, Salida 13



- **Financiamos el 100%**
- **Vehículos garantizados**
- **Disponemos de todas las marcas y modelos**
- **Talleres propios**
- **Admitimos coches a cambio**





A partir del mes de mayo se vuelve a cortar el tráfico de la carretera de Esplugues (C-245) por debajo del puente de Renfe, con motivo de las obras de construcción del viaducto. Desde el pasado 4 de mayo los trenes ya utilizan el nuevo puente, y las obras consistirán ahora en la eliminación del antiguo. Este corte afecta los dos sentidos de la circulación, y como itinerario alternativo les recomendamos utilizar el túnel bajo la estación de Renfe y el intercambiador, entre la rotonda de la Avenida de Can Corts y la rotonda delante de la empresa Siemens.

Desde el **Ayuntamiento de Cornellà**, los rogamos nuevamente que disculpen las molestias que estas obras les puedan causar, y que cada vez se acercan más a su conclusión. Su finalidad es mejorar la fluidez y la comodidad del tráfico de personas y de vehículos en el citado tramo.

El Servei Català de Trànsit i la Xarxa Audiovisual Local fomenten l'educació viària amb un concurs

Es basa en la sèrie de dibuixos animats 'Trànsit' del SCT i s'adreça a nens i nenes d'entre 6 i 8 anys



Des del passat 23 d'abril la sèrie d'animació 'Trànsit' és també un concurs on line perquè els nens d'entre 6 i 8 anys s'eduquin i es consciencin en aspectes vitals com el respecte pels senyals de trànsit i l'ús dels sistemes de seguretat passiva (cinturó de seguretat, sistemes de retenció infantil, casc). Aquest acord del Servei Català de Trànsit (SCT) i la Xarxa Audiovisual Local -responsable de la Xarxa de Televisions Locals i del diari digital laMalla.net- té l'objectiu d'aprofitar l'interactivitat d'Internet.

• Dinàmica del concurs

El concurs es va estrenar el dia de Sant Jordi i s'allargarà uns 4 mesos. Cada setmana, els participants podran veure un dels 15 capítols de la sèrie i, quan finalitzi, hauran de respondre correctament a les tres preguntes que els plantejaran sobre mobilitat i seguretat viària. Si les encerten, podran participar en un sorteig amb què podran guanyar diferents obsequis.

La sèrie 'Trànsit' és una creació de l'empresa multimèdia D'Ocon Films impulsada pel SCT. Va estrenar-se el 27 d'abril de 2007

Cada setmana, els participants podran veure un dels 15 capítols de la sèrie i, quan finalitzi, hauran de respondre correctament a les tres preguntes

Durant les pròximes setmanes, es podrà accedir a aquest joc interactiu a través d'un dels destacats de la pàgina web del SCT, www.gencat.net/transit. Amb tot, la Xarxa de Televisions Locals i el diari digital laMalla.net han creat l'espai del concurs dins el portal infantil www.petitaxarxa.cat, on reuneixen tots els continguts pel públic d'entre 2 i 9 anys.

La sèrie 'Trànsit' és una creació de l'empresa multimèdia D'Ocon Films impulsada pel SCT. Va estrenar-se el 27 d'abril de 2007 i, de moment, ja s'ha difós a través de les televisions de la XTVL, com ara Barcelona TV, TV Girona i Lleida Televisió, i també a través del portal web de laMalla.net. Reconvertida ara en concurs on line, la sèrie esdevé una eina adaptada als nous temps i encara és més atractiva per motivar l'aprenentatge dels més menuts.



Carretera Antigua NII, km 593
08740 Sant Andreu de la Barca
Tel. 93 653 04 08

- Servicio de carburantes
- Restaurante - Snack bar
- Park - Truck (Parking de camiones)
- Lavado integral de automóviles
- Lavado de camiones e interiores de cisternas

nizatour



- Lloguer d'autocars
- Grups esportius i culturals
- Serveis escolars i empreses
- Viatges nacionals i internacionals
- Autocars de 25 a 83 places

Servicio especial para bodas

Av. Prat de la Riva, 186, nau 11 · 08780 Pallemà
Tels. 93 474 17 90 - 93 474 07 85 · Fax 93 474 33 13
www.nizatour.es

Las campañas de la DGT se recrudecen para reducir el número de víctimas en moto

Entre 2003 y 2007 las cifras de muertos en accidentes de moto se han incrementado un 84%



Durante el pasado año un total de 2.741 personas perdieron la vida en las carreteras. Esta cifra, aunque elevada, es un 32% inferior a la de 2003. Sin embargo, esta tendencia a la baja no se ve reflejada en los accidentes de motos. Mientras que en 2003 murieron 233 usuarios de motocicletas, en 2007 fallecieron 417 personas, lo que supone un incremento del 84%.

Esta alta siniestralidad de los conductores de vehículos de dos ruedas ha obligado a la DGT a realizar un plan especial de seguridad para motos con la intención de invertir esta tendencia alarmante. Y una de las medidas adoptadas en este plan de seguridad es la realización de numerosas campañas de concienciación. Así, a finales de abril la DGT iniciaba una acción informativa buscando la complicidad de los conductores en mayo ha presentado una nueva campaña de televisión más agresiva.

La DGT vuelve a recurrir a su línea más dura con imágenes de accidentes que buscan impresionar y sensibilizar a los espectadores.

Con esta nueva campaña se pretende concienciar a los motoristas de que la mayoría de los accidentes mortales en vías interurbanas se deben al exceso de velocidad



417 personas se dejaron la vida en España en accidentes de moto durante el año pasado

Con esta nueva campaña se pretende, por un lado, concienciar a los motoristas de que la mayoría de los accidentes mortales en vías interurbanas se deben al exceso de velocidad

En el otro anuncio un conductor de un turismo muestra su sentimiento de impotencia tras recordar el accidente ocurrido en ciudad y en el que colisionó su vehículo con un 'scooter' al realizar una maniobra sin previo aviso.

En líneas generales se puede apreciar cómo con ambos anuncios televisivos la DGT vuelve a recurrir a su línea más dura con imágenes de accidentes que buscan impresionar y sensibilizar a los espectadores.

En líneas generales se puede apreciar cómo con ambos anuncios televisivos la DGT vuelve a recurrir a su línea más dura con imágenes de accidentes que buscan impresionar y sensibilizar a los espectadores.

En líneas generales se puede apreciar cómo con ambos anuncios televisivos la DGT vuelve a recurrir a su línea más dura con imágenes de accidentes que buscan impresionar y sensibilizar a los espectadores.



**CURSOS INTENSIVUS TURISME:
9/06/08 Y 16/06/08
CAMIÓ I AUTOBÚS: SETMANAL
A.D.R. DISSABTES: MATRICULA
FINS AL 28/05/08
INICI: 31/05/08**



Avda. Guatemala, 37
08740 Sant Andreu de la Barca (Barcelona)
Tel. i Fax 93 682 31 75 eliasauto2@hotmail.com

www.eliasautoescuela.com

Rafael Casanovas, 193
08620 Sant Vicenç dels Horts (Barcelona)
Tel. i Fax 93 656 30 32 eliasauto1@hotmail.com

MotOh! Gran éxito de público

GRAN SEMANA DE LA MOTO DE BARCELONA BCN.



Más de 220.000 personas visitaron la Gran Semana de la Moto de Barcelona

MotOh! BCN 2008, la Gran Semana de la Moto de Barcelona, cerró sus puertas registrando gran éxito de convocatoria, tanto por la calidad y cantidad de los modelos expuestos como por el número de visitantes, a pesar de que durante dos días la lluvia obligó a reubicar bajo cubierto las pistas de pruebas.

Alrededor de 220.000 personas visitaron la segunda edición de MotOh! BCN, según estimación de la organización, a las que hay que sumar las 5.820 que asistieron a la jornada de prensa y profesionales del día 7. El certamen ha reunido en el recinto de Montjuïc de Fira de

Barcelona a 250 expositores directos pertenecientes a 14 países, que ocuparon 80.000 m2 brutos de exposición con los más variados productos de todos los sectores del mundo de las dos ruedas.

MotOh! cierra una edición que se ha confirmado como el gran punto de encuentro profesional, en el que se han mostrado novedades y primicias, pero también se ha debatido sobre el sector, como corresponde a una manifestación que representa a un mercado que es el segundo en Europa en cuanto a motocicletas y Barcelona, la primera ciudad española en parque de dos ruedas.

MotOh! BCN 2008 ha sido un

salón en el que los espectáculos, las actividades, los concursos y la exposición de las últimas novedades han estado íntimamente relacionadas y donde la visita de destacados pilotos ha sido una constante: Jorge Lorenzo, Dani Pedrosa, Fonsi Nieto, Toni Elías, Alex Crivillé, Nani Roma, Marc Coma, Iván Cervantes, Adam Raga, Toni Bou, Jordi Tarrés, Laia Sanz y un largo etcétera.

MotOh! BCN 2008 ha sido organizado por Fira de Barcelona y ANESDOR y ha contado con el patrocinio de Línea Directa Aseguradora. La próxima edición del salón se celebrará en la primavera de 2010.



PROMOCIÓN CAMPAÑA DE INVIERNO:

- Chaquetas • Guantes • Pantalones • Botas • Y ropa térmica

GRAN SURTIDO DE ACCESORIOS TUNNING

Financiamos al 0% de gastos de cancelación o anticipación

BOIEN MOTOS



Kawasaki



Exposición y venta de motos y quads
 Recambios, accesorios y boutique
 Taller de reparaciones

C/ Josep Torras i Bages, 27-29

Frente estación FFCC Sant Boi

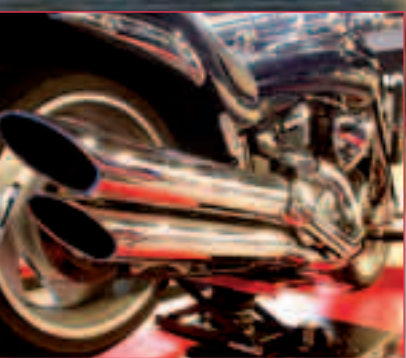
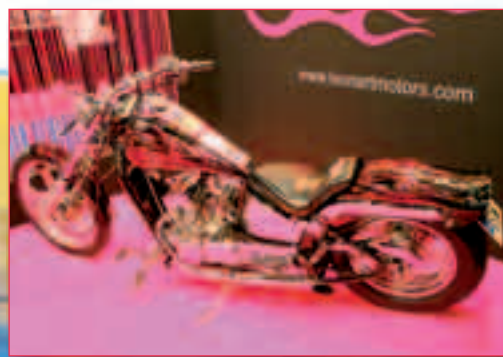
Tel. 93 654 59 02 · Tel./Fax 93 652 51 67

08830 Sant Boi de Llobregat

e-mail: info@boienmotos.com

www.boienmotos.com

P Parking Gratuito para clientes



ZONA CERO

YAMAHA
concesionario oficial
Baix Llobregat

OFERTAS ESPECIALES



Consulta más promociones

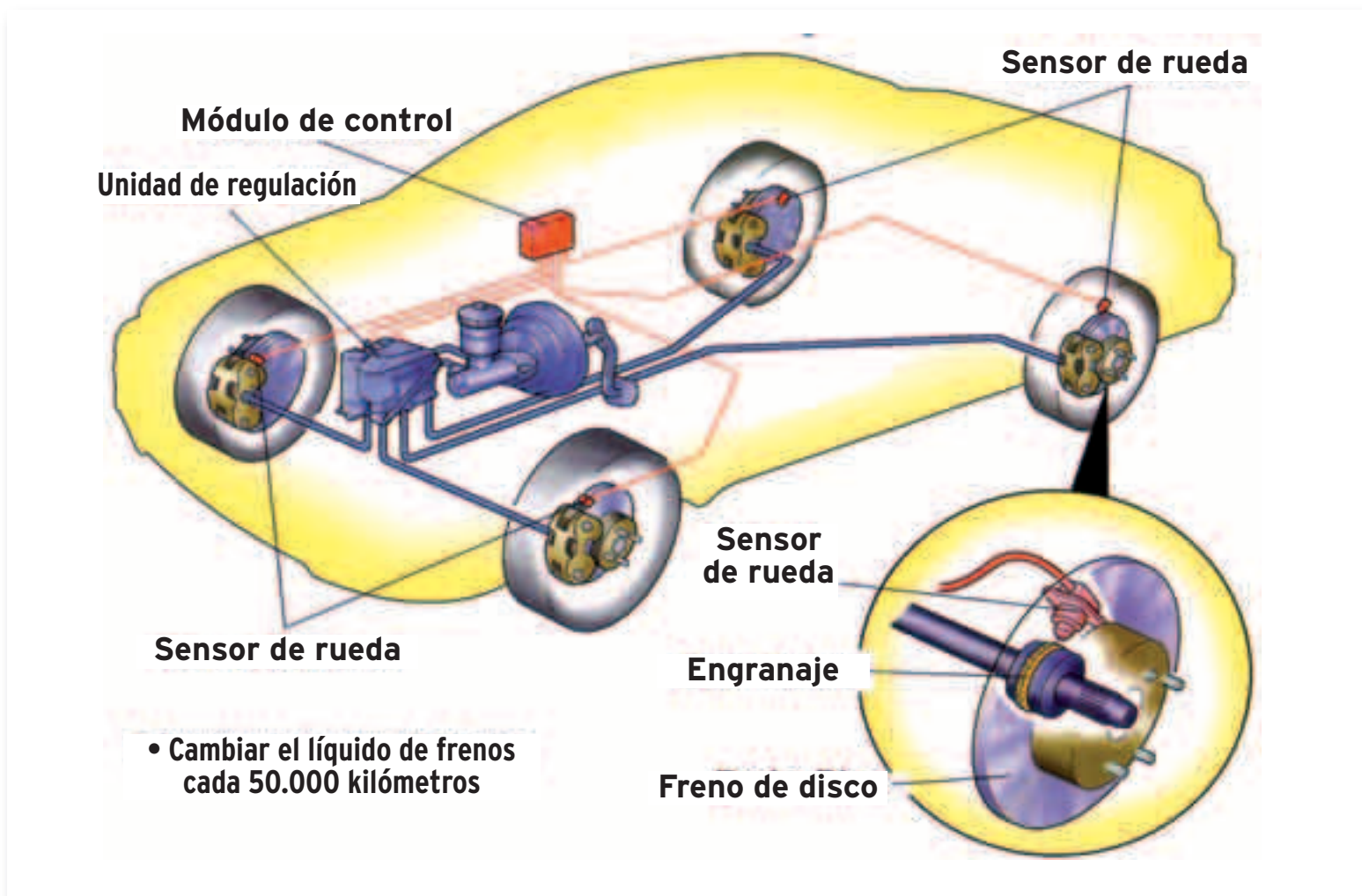


El ABS cumple 30 años

La aparición del sistema antibloqueo de frenos supuso la mayor innovación en seguridad activa del siglo XX

Corría 1978. Mercedes comenzó a ofrecer como opción en su Clase S un sistema de frenado que evitaba el bloqueo de las ruedas cuando se intentaba detener el vehículo bruscamente. Aquel sistema significó la mayor revolución en cuanto a la seguridad activa de los automóviles en toda su historia. El ABS (siglas inglesas de Antilock Braking System) fue incorporado a la serie 7 de BMW en poco tiempo. Más de 40 años de investigaciones fructificaban y se ponían al servicio del conductor. Lo que había comenzado en el mundo de la aeronáutica acabó aterrizando como uno de los grandes avances del automóvil. El fabricante alemán de componentes Robert Bosch fue el que encontró la solución. En 1936 ya había patentado un sistema rudimentario pero lento y con muchas averías. Bosch empezó a investigar el actual sistema en 1964, en colaboración con Mercedes.

En diciembre de 1970 presen-



taron la primera generación, que reducía la distancia de frenado e incorporaba, por primera vez en los frenos de un vehículo, un dispositivo electrónico. Pero su elevado peso, exigía más de mil componentes analógicos, impedía aplicarlo en un automóvil de serie.

La aparición de la tecnología digital facilitó que se desarrollase un sistema verdaderamente eficaz y 14 años después del inicio de los trabajos, Robert Bosch suministraba a Mercedes el primer sistema ABS que se incorporaba a un automóvil de serie.

En los primeros años, la implantación del ABS fue lenta, primero en los modelos de gama alta, en 1981 se introduce en los industriales y en 1985 llega a Es-

tados Unidos. Un año más tarde el ABS se hace más sofisticado al añadir el Control de Tracción, que evita que las ruedas patinen al acelerar. Pero no será hasta 1989, con la aparición de una nueva generación un 77% más ligera y de precio más reducido, cuando se produce el despegue industrial, apoyado por las exigencias de seguridad del mercado y la competencia entre fabricantes.

Ese año sólo el 0,6% de los nuevos vehículos llevaba ABS pero en 1999 Bosch alcanza ya la producción de 10 millones de sistemas ABS y en 1998 estaba instalado en más de la mitad de los coches que se vendieron ese año.

En 1995 la existencia del ABS permite que surja un nuevo sistema de seguridad que también

ha sido fundamental para reducir la siniestralidad, el control de estabilidad, que evita el subviraje y sobreviraje.

En 1995 la existencia del ABS permite que surja un nuevo sistema de seguridad que también ha sido fundamental para reducir la siniestralidad, el control de estabilidad

En 1999 Bosch alcanzó la producción de 10 millones de sistemas ABS y en 1998 estaba instalado en más de la mitad de los coches que se vendieron ese año

Las cifras

Bosch produce actualmente 65.000 unidades diarias del sistema ABS en siete plantas repartidas por todo el mundo. Dos en Europa, Francia y Alemania además de Estados Unidos, Brasil, China, Japón y Australia. En 2007 alcanzó los 150 millones de unidades producidas y este año llegará a los 170 millones.

La última versión pesa sólo 1.4 kilos, un 20% más que la anterior, lanzada en 2003, y casi cinco kilos menos que el ABS del año 1978. La reducción de peso supone una ayuda más para los fabricantes de vehículos, presionados para conseguir menores emisiones.



Horario: de 11 a 23 horas

BAGDAD DÖNER RESTAURANTE TANDOORI



DÖNER KEBAP
PIZZAS PARA LLEVAR
ENSALADAS, PASTAS
DURUM, FALAFEL, PITA
COMIDA RÁPIDA PARA LLEVAR

Avda. Pablo Picasso, 40 • Cornellà (Almeda) • Tel. 93 377 38 59

La emoción tiene muchas formas. ¿ De qué color será la suya?

BMW Premium Selection. Vehículos Ocasión Certificados.

Auto Buigas

Ctra. del Prat, 15 · Tel.: 936 52 57 10 · Sant Boi de Llobregat · www.bmwpremiumselection.es/autobuigas



- 24 meses de garantía
- Certificación del vehículo
- Kilometraje garantizado
- Asistencia en carretera
- Revisión gratuita a los 2.000 km
- Posibilidad de cambio del vehículo

<p>BMW 318i 2007 19.600 km Prestos, Clima, Vidrios multirreflexión, CD mp3</p> <p>25.900 €</p>	<p>BMW 330i 2006 9.000 km Prestos, Clima, Bluetooth, Vidrios, Radio Profesional</p> <p>32.000 €</p>	<p>BMW 318d 2006 15.700 km Prestos, Clima, Radio CD mp3, ABS, Llantas 16"</p> <p>22.000 €</p>	<p>BMW 116i 3p 2008 3 km Llantas de aluminio, Clima, Vidrios decorados multiton</p> <p>23.000 €</p>	<p>BMW 120i 2007 9 km Sistema deportivo, Clima, Alarma, Radio profesional</p> <p>25.500 €</p>	<p>BMW 120d 2006 33.000 km Prestos, Clima CD mp3, Llantas, Reconstrucción</p> <p>21.000 €</p>
<p>BMW X3 3.0d 2006 32.300 km Automático, Nevoport, Electrico, Piel, FULL EQUIP</p> <p>45.000 €</p>	<p>BMW 325i touring 2006 9.000 km Prestos, Clima, Bluetooth, Radio Profesional, Llantas</p> <p>29.000 €</p>	<p>BMW 320d 2007 15.700 km Automático, Prestos, CD mp3, Llantas, Clima, Alarma</p> <p>35.000 €</p>	<p>BMW 325d 2007 2 km Prestos, Interior Madera, Bluetooth, Clima, Llantas</p> <p>38.000 €</p>	<p>BMW X3 3.0d 2007 600 km Prestos, Bluetooth, Llantas, Climatizador, Camarero on</p> <p>43.000 €</p>	<p>BMW 325i 2007 7.077 km Prestos, Radio Profesional, Bluetooth, Clima, Llantas</p> <p>30.000 €</p>
<p>BMW 320d 2007 3 km Prestos, Radio Profesional, Bluetooth, Clima, Llantas</p> <p>28.500 €</p>	<p>BMW 116i 2007 11.000 km Llantas, Vidrios Multirreflexión, Alarma, Radio Profesional</p> <p>22.000 €</p>	<p>BMW 120d 2007 2 km Prestos, Asientos deportivos, Vidrios multirreflexión, Clima</p> <p>28.500 €</p>	<p>BMW 530d 2008 31 km Bluetooth, Climatizador, Interior en Madera</p> <p>48.000 €</p>	<p>BMW 318d 2007 11.300 km Llantas, Clima Radio CD mp3, Interior en Tintado Mate</p> <p>24.000 €</p>	<p>BMW 530i 2000 38 km Prestos, Bluetooth, Clima, Interior en Madera</p> <p>35.000 €</p>

granja XACRI

Gelats, Piscois, esmorzars i Berenars

Rambla Clavé, 50 · **Cornellà** · Tel. 93 377 33 19

Tendence

BIKE

accessoris complements

Accesorios y complementos para motos, sport, off road, quads, scooter

santiago rusiñol, 9 · molins de rei · tel & fax 93 668 08 30 · www.tendencebike.com · tienda@tendencebike.com

GRANS OFERTES en Petards i Focs Artificials

Crta. B-224 de Martorell a Capellades, Km 19,700 (davant del camp de golf)
LA BEGUDA BAIXA
Tel. 93 772 63 89 - 93 458 20 70

- Gran varietat i assortiment de focs artificials als millors preus
- Preus de Magatzem
- Horaris:
Maig: Matins de 10 a 13,30 h. Juny: Tot el dia

Fins el dia 10 de juny, un **10 % descompte** adicional (presentant aquest anunci)

Así salvó su vida Heikki Kovalainen

Los avanzados sistemas de seguridad de la F1 permitieron al finlandés salvar su vida en Montmeló

Las amplias escapatorias del circuito de Montmeló, la acertada colocación de la barrera de los neumáticos y, sobre todo, el habitáculo indeformable, el sistema Hans y el dispositivo de extracción del piloto fueron claves para que Heikki Kovalainen saliera prácticamente ileso del brutal accidente en el GP de España.

¿Cómo es posible? Las excelentes escapatorias del circuito de Montmeló, el sobresaliente trabajo del equipo médico y de los servicios de rescate y los dispositivos de seguridad, con los que cuenta tanto el piloto como el ve-

hículo, permitieron a Kovalainen salir prácticamente ileso.

En el caso de estos dispositivos de seguridad, cabe señalar que todos ellos cumplieron su cometido al milímetro. Hablamos del habitáculo indeformable, el sistema Hans y sistema de extracción del piloto.

• El habitáculo indeformable

Su misión es clara: impedir que la estructura se rompa y dañe el cuerpo del piloto. Para lograrlo el habitáculo está construido con materiales como el aluminio y el carbono.

Esta filosofía es una de las que se han trasladado a los vehículos de producción. Ante un accidente, el impacto daña las estructuras deformables, mientras que la carrocería -siempre y cuando el accidente esté dentro de unos límites- se mantiene intacta. El objetivo por tanto de este tipo de carrocerías es evitar que la deformación llegue a la parte donde se empiezan a jugar vidas, el habitáculo. Es importante que este tenga una buena solidez en los pilares de su techo, los paneles de las puertas y los refuerzos.

El habitáculo indeformable está construido con materiales como el aluminio y el carbono

Breve

Mundial de F1, próxima parada: Mónaco

El Mundial de F1 afronta en el próximo mes tres nuevas pruebas que a buen seguro servirán para mantener la dura lucha que están librando Ferrari y McLaren esta temporada. Mónaco será el circuito que acoge el sexto GP del año el 25 de mayo. Dos semanas más tarde, el 8 de junio, el Mundial cruzará el Atlántico por primera y única vez en 2008 para la disputa del GP de Canadá. De nuevo en Europa, el GP de Francia tendrá lugar en Magny Cours el 22 de junio. Las expectativas de Fernando Alonso están en continuar con las mejoras del R28 para obtener una buena posición en la parrilla de la carrera de Mónaco, lo que daría al asturiano muchas posibilidades de puntuar por las nulas opciones de adelantamiento que se dan en el trazado del Principado.

El objetivo del hans es evitar lesiones cervicales causadas por las bruscas deceleraciones que se producen en los accidentes

• Sistema Hans

Su principal objetivo es evitar lesiones cervicales que se producen debido a la deceleración que se produce cuando se sufre un accidente. En el caso de los pilotos de Fórmula 1, deben de soportar la presión de varios G (veces la fuerza de la gravedad de la tierra). Además este dispositivo evita golpes en la cabeza con el mismo habitáculo. Este sistema se coloca sobre los hombros y en tras la nuca del piloto y va an-



El coche de Heikki Kovalainen quedó empotrado bajo una barrera de neumáticos

clado al casco y al respaldo del asiento.

• Sistema de extracción del conductor

La FIA homologó este dispositivo en el año 2002 y aprueba el uso de tres tipos: Fors, Ked y Kel. Es este último es el más conocido y el que

más se utiliza. Fue creado en Argentina y su objetivo es evitar lesiones en la columna vertebral. Este tipo de lesiones se suelen producir en el momento que el accidentado es evacuado del vehículo y no en el mismo momento del accidente.

Este sistema consiste en un chaleco que se coloca en el asiento del piloto. Dispone de una serie de co-

Las lesiones en la columna se suelen producir al sacar al piloto del coche: para evitarlas se diseñó el sistema de extracción del conductor



Personal especializado extrae del monoplaza al piloto de McLaren

reas de las que hay que tirar si se produce un accidente, en total son cinco y protegen la cabeza, el tórax, el abdomen y la zona inguinal. Una vez fijadas, la inmovilización se debe completar con un collarín que esté sujeto a un elemento rígido.

Estos dispositivos permitieron salvar la vida de Kovalainen, y permiten día a día salvar la vida de cientos de personas en las carreteras de todo el mundo. La F1 se ha transformado en el laboratorio donde se prueba la calidad de los sistemas de seguridad que luego pasarán a proteger a todos.

BigMat

ROCA

MAGATZEMS PROFESSIONALS PER A LA CONSTRUCCIÓ

Carrer El Pla, 9 · 08750 Molins de Rei

Tels.: 936 681 434 · 936 682 613 Fax: 936 801 458

hfroca@bigmat.es

www.bigmatroca.cat



i30
MEJOR COCHE DEL AÑO EN ESPAÑA
CON LA MAYOR DIFERENCIA
DE PUNTOS DE LA HISTORIA.

HYUNDAI

CORAUTO 2000

Calle Montserrat Roig, 38 - 40
 Tel. Ventas y Servicio: 93 260 56 95
 Pol. Ind. Pedrosa • 08908 L'Hospitalet de Llobregat

Drive your way

PIENSA EN ELLO .

i30
 por **14.500€**



Ven y pruébalo

En Hyundai no creemos en las coincidencias. Creemos en el trabajo bien hecho. Y con el i30, todos, especialistas y conductores, están de acuerdo. Razones no les faltan: Climatizador, ABS+EBD+ESP+TCS, 6 airbags, cierre centralizado remoto, faros antiniebla delanteros, mandos en el volante, radio CD integrado con MP3 + USB... Acércate a tu concesionario Hyundai y prueba el Mejor Coche del Año.

HYUNDAI

www.corauto2000.com

3 años GARANTÍA

PVP recomendado en Península y Baleares. Incluye IVA, transporte, impuesto de matriculación, campaña promocional y aportación de concesionario. D0 1.4 CVT Comfort. Consumo mixto: 6,1 (l/km). Emisiones CO₂: 145 (g/km).

	<p>assessorament mobilitat</p> <p>C/. Marqués de Monistrol Local 3 (Esq. C/. Girona, 29-31) 08980 Sant Feliu de Llobregat - Barcelona Tel. 93 666 55 23 - Fax. 93 666 88 85 info@assessoramentimobilitat.com</p> <p>• 2 Años de garantía. • Servicio de mantenimiento propio. • Scooter de sustitución. • Demostraciones sin compromiso.</p> <p>www.assessoramentimobilitat.com</p>		
	<p>VEN A VISITARNOS!!! Estaremos en la 21ª Mostra Industrial i Comercial de Sant Andreu de la Barca 30 y 31 de mayo y 1 de junio</p>		

El liderato del Mundial, en juego en Japón

Toni Bou se mantiene primero pero su principal perseguidor, Fujinami, competirá en casa



Toni Bou, líder del Mundial, en una imagen de archivo

Takahisa Fujinami (Montesa) es por ahora la principal amenaza al liderato del Mundial de Trial que ocupa Toni Bou (Montesa). Con 67 puntos, el japonés se encuentra a siete del catalán. La próxima cita del Mundial, precisamente, se celebra en Japón el 31 de mayo y el 1 de junio. Bou tendrá que estar muy atento y no fallar en un circuito, el de Twin Ring, que el piloto nipón conoce perfectamente. Adam Raga (Beta), tercero en la general del campeonato, también estará al acecho.

• Suspendida la tercera prueba del campeonato de España

En cuanto al campeonato nacional de trial, la prueba de Morella, prevista para el 18 de mayo, quedó suspendida. La organización tiene que buscar otro trazado después de la entrada en vigor de un nuevo decreto de Medio Ambiente que impide la disputa de la cita castellonense.

Redacción

Breve

Alguersuari, primer líder del campeonato de España de Fórmula 3

Jaime Alguersuari es el primer líder del campeonato de España de Fórmula 3. En la primera prueba, disputada en el Circuito del Jarama (Madrid), el barcelonés se impuso en la primera carrera y quedó cuarto en la segunda, lo que fue suficiente para auparse a lo más alto de la clasificación provisional. La próxima cita tendrá lugar en el circuito belga de Spa el 1 de junio.

Clasificación general:

1. Jaime Alguersuari (Bengala): 19 pts.
2. Bruno Méndez (Tecauro): 16 pts.
3. Nil Monserrat (Bengala): 16 pts.
4. Natacha Gachnang (Campos F3): 13 pts.
5. Will Brat (Emilio de Villota): 12 pts.

Kia participa con un cee'd diésel en las 24 horas de Nürburgring

Breve



Frente a los potentes Porsche y BMW, Kia participará en las 24 horas de Nürburgring con un pro-cee'd diésel de 170 caballos de potencia. Junto al modelo coreano otro coche innovador en la carrera será un Scirocco de 300 caballos. Los días 24 y 25 de mayo se celebra una de las pruebas más carismáticas del Viejo Continente. Se trata de las 24 horas de Nürburgring, una carretera de resistencia con 36 ediciones a sus espaldas que comenzó en 1970.





LA TASQUITA

- Platos Combinados
- Tapas
- Torradas Ibéricos
- Desayunos

Nuestro Café



Mamasame

Nuestra Cerveza



Estrella Galicia

Plaza Extremadura, nº 5 Local 9
Cornellà de Llobregat
Tel. 93 471 42 16



Presentado el recorrido del 'Dakar andino'

Los pilotos españoles, satisfechos con el nuevo trazado del raid



Marc Coma, durante la presentación de su equipo para el Dakar 2008

Etienne Lavigne, director del rally Dakar, ha desvelado en París las líneas maestras de la mítica prueba, que comenzará en Buenos Aires el próximo 3 de enero. Tras más de 9.000 kilómetros, 6.000 de ellos cronometrados, y atravesar varias provincias de Argentina y Chile, la prueba finalizará de nuevo en la capital porteña el 18 de enero.

Las primeras jornadas se disputarán por la Patagonia, para luego cruzar la cordillera de los Andes, a alturas superiores a los 4.500 metros, y disfrutar de una jornada de descanso en Valparaíso. Durante el regreso se atravesará el desierto de Atacama y más tarde las provincias argentinas de Catamarca, Rioja y Córdoba.

"Esto será un descubrimiento. Será la misma aventura que en África, con los mismos ingredientes, pero el territorio será muy diferente, y las condiciones serán difíciles. Es un verdadero Dakar", ha afirmado Lavigne, muy entusiasmado por los paisajes vistos en los reconocimientos sobre el terreno.

"Los competidores encontrarán nuevas condiciones. Esto quiere decir el verano austral, con temperaturas hasta de unos 40°C, y la altura.

Los inscritos para el Dakar 2008 serán prioritarios para esta edición, cuyas inscripciones comenzaron el 15 de mayo y proseguirán hasta el 30 de junio



Trazado del Dakar 2009 que discurrirá entre Argentina y Chile

Habrá recorridos sobre arena con grandes dunas", ha añadido Lavigne.

Los organizadores precisaron que los inscritos para el Dakar 2008 serán prioritarios para esta edición,

Las primeras jornadas se disputarán por la Patagonia, para luego cruzar la cordillera de los Andes, a alturas superiores a los 4.500 metros

cuyas inscripciones comenzaron el 15 de mayo y proseguirán hasta el 30 de junio. La última edición, entre Lisboa y Dakar, que debía atravesar Marruecos y Mauritania, fue anulada por amenazas terroristas el día anterior de la salida.

Los españoles, encantados

Las novedades del recorrido han caído muy bien entre los pilotos.

Aunque Nani Roma reconoce que si gana echará de menos el Lago Rosa, considera que el recorrido anterior era "un poco monótono"

Marc Coma y Nani Roma se muestran deseosos de atravesar el Atlántico para participar en una carrera que en palabras del primero "reúne los puntos más importantes que definen al Dakar y a eso suma cosas novedosas".

Por su parte, Nani Roma se mostró entusiasmado con el nuevo escenario y confesó ser un "apasionado de la novedad". "No oculto que echaré de menos el Lago Rosa si gano la carrera", dijo el vencedor en motos en 2003, aunque reconoció que el tradicional recorrido era ya un poco "monótono".

Polaroid
Polarized Sunglasses

GAFAS DE SOL ESPECIALES PARA CONDUCIR

- Vision sin deslumbramientos
- Reduce la fatiga visual
- Máxima protección UV
- Mayor resistencia al impacto
- Ayuda a prevenir accidentes

LLEVOT
CENTRES ÒPTICS I AUDITUS
Al 100è aniversari del 1958

50 ANIVERSARI (1958 - 2008)

CUIDA LA TEVA VISIÓ I AUDICIÓ, FES-TE UNA REVISIÓ

Menéndez y Pelayo, 5 • 08940 Cornellà de Llobregat (BCN)
Tel. 93 377 41 43 - Fax 93 474 14 40 www.llevot.com - josep@llevot.com

El **90%** de las decisiones y de los hechos necesarios para la conducción de un vehículo dependen de la visión.

1 de cada 3
UN AUTOMOVILISTA DE CADA 3 PODRÍA VER MEJOR Y LO IGNORA

1 de cada 20
UNO DE CADA 20 VE MUY MAL Y NO LO SABE

Existe una estrecha relación entre la calidad de la visión y la seguridad en la carretera. Pero para ver bien es preciso aprender a servirse correctamente de los ojos, y ser capaz de ver al mismo tiempo de lejos, de cerca, a lo ancho, rápido y de noche.

Sudokus

Fácil

	8			9	3			
3		9		4	5		2	6
		1		5				
	3		4	6	7		5	
	7	5	3		1	4		9
4		3	8			9	1	
	5	6	9		4			
1			5	3		6		8

Difícil

	6				1		5	
			3					
5	7				9	3		4
				4	7			2
7				9			6	
		2						
	3	1						6
				8		1		
6			4					7

Solución a los pasatiempos

Solución al Test a traición:

1C, 2C, 3B, 4A, 5C, 6B, 7C, 8B, 9B, 10A

Fácil

1	9	7	5	3	2	2	6	4	8
8	5	7	4	9	1	4	7	3	2
4	2	3	8	7	6	9	1	5	
2	7	5	3	8	1	4	6	9	
9	3	8	4	9	7	2	5	1	
6	4	1	2	5	6	3	8	7	
3	1	9	7	4	5	8	2	6	
7	6	4	1	2	8	5	9	3	
5	8	2	6	9	3	1	7	4	

Difícil

6	9	5	4	1	3	2	8	7	
2	4	7	9	8	6	1	3	5	
8	3	1	7	2	5	4	9	6	
9	5	2	6	3	8	7	4	1	
7	8	4	1	9	2	6	3	5	
3	1	6	5	4	7	9	8	2	
5	7	8	2	6	9	3	1	4	
1	2	3	5	4	6	7	8		
4	6	3	8	7	1	2	5	9	

R	S	A	L	I	H	C	O	M	P
S	O	C	S	A	C	Q	U	X	A
A	R	D	U	S	S	D	J	B	N
H	Y	M	O	N	O	S	L	A	E
E	M	S	F	L	G	T	H	J	A
C	Z	X	C	V	B	M	R	D	N
A	Z	X	C	V	B	M	R	D	N
Q	G	U	A	N	T	E	S	B	O
U	P	A	O	U	L	F	O	V	L
Q	G	U	A	N	T	E	S	B	O
A	Z	X	C	V	B	M	R	D	N
R	S	A	L	I	H	C	O	M	P



Las 7 diferencias

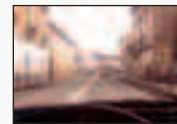


Test a traición

1: En una vía con dos carriles para el mismo sentido de la marcha, circula conduciendo su turismo por el carril izquierdo porque ha adelantado a otro turismo. ¿Debe reintegrarse de nuevo al carril derecho si no va a seguir adelantando?

- a) Sí, cuando mi vehículo suponga un obstáculo para los conductores que circulan detrás más rápidamente.
- b) No, porque en vías con más de un carril para cada sentido, no es obligatorio volver al carril derecho.
- c) Sí, obligatoriamente debo volver al carril derecho.

2: Teniendo en cuenta las circunstancias que se observan en la fotografía y que ya se ha puesto el sol, ¿qué luces debe utilizar en esta travesía?



- a) Las Luces de posición únicamente, porque se ve bien.
- b) Ninguna, porque no son necesarias al existir suficiente visibilidad.
- c) Las de posición y las de cruce o corto alcance simultáneamente.

3: Cuando por razones de fuerza mayor queda un vehículo detenido en un paso a nivel, su conductor está obligado a desalojar rápidamente a los ocupantes del vehículo y a dejar el paso libre lo antes posible. ¿Son aplicables dichas normas, en iguales circunstancias, cuando la detención tenga lugar en un puente móvil?

- a) No.
- b) Sí.

4: El camión cisterna que se observa en la fotografía transporta mercancías peligrosas. ¿Qué le indica la señal rectangular que lleva en su parte posterior más baja?

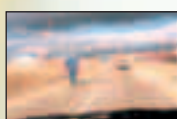


- a) Que mide más de 12 metros.
- b) Que mide 12 metros.
- c) Que mide 12 metros de largo y más de 2,50 metros de ancho.

5: En la incorporación a la circulación desde una gasolinera a una carretera, después de repostar combustible, ¿quién tiene preferencia de paso?

- a) Los que salgan de la gasolinera, siempre que lo hagan por la derecha.
- b) Los que salgan de la gasolinera, tanto si lo hacen por la derecha como por la izquierda.
- c) Los que circulen por la vía a la que se incorporen cualquiera que sea el sentido en que lo hagan.

6: Teniendo en cuenta la señalización que se observa en la fotografía ¿le estaría permitido a partir de las señales verticales adelantar?



- a) Sí.
- b) No.

7: Ha estacionado su vehículo a cinco metros de una esquina y, al incorporarse a la circulación, en lugar de hacerlo de frente por la misma vía, da Ud. marcha atrás invadiendo un cruce de vías para tomar otra vía a la izquierda. ¿Es correcto su comportamiento?

- a) Sí, en todo caso.
- b) Sí, pero únicamente cuando el recorrido hacia atrás no sea superior a 15 metros.
- c) No, porque invado un cruce de vías que está prohibido.

8: Teniendo en cuenta la posición que Ud. ocupa en la calzada y la señal cuadrada que se observa en la fotografía, Ud...



- a) Debe cambiar el sentido de la marcha obligatoriamente.
- b) Puede cambiar el sentido de la marcha o seguir de frente.

9: El conductor de un vehículo que circula delante del que usted conduce lleva encendido el indicador de dirección de la derecha en su vehículo y, al mismo tiempo, con el brazo en posición horizontal y la palma de la mano extendida hacia abajo le advierte que va a realizar un desplazamiento lateral a la izquierda. ¿Qué señal prevalece?

- a) La luminosa, porque las hechas con el brazo lo son en defecto de las ópticas.
- b) La del brazo, porque anula cualquier indicación óptica que la contradiga.
- c) Ninguna, ambas carecen de valor y se deben extremar las precauciones.

10: Circula Ud. por un túnel suficientemente iluminado y, en un lugar donde se ensancha el arcén, para su vehículo. ¿Es correcto su comportamiento?

- a) No.
- b) Sí, porque está prohibido estacionar, pero no parar.
- c) Sí, porque en el arcén de un túnel está permitido parar y estacionar.

Sopa de Letras

C	E	S	A	R	E	D	O	C	S
H	Y	M	O	N	O	S	L	A	E
A	Z	X	C	V	B	M	R	D	N
Q	G	U	A	N	T	E	S	B	O
U	P	A	O	U	L	F	O	V	L
E	M	S	F	L	G	T	H	J	A
T	C	Z	I	A	A	M	E	Z	T
A	R	D	U	S	S	D	J	B	N
S	O	C	S	A	C	Q	U	X	A
R	S	A	L	I	H	C	O	M	P

10 prendas del equipo de un motorista

Apple actualiza los iMac

Apple® ha actualizado su línea de ordenadores compactos iMac® con los últimos procesadores Intel Core 2 Duo y las tarjetas gráficas más potentes ofrecidas hasta ahora en un iMac. Con precios que parten de los 999 euros (IVA incluido), el nuevo iMac incorpora procesadores más rápidos con 6 MB de memoria caché L2 y un bus frontal más rápido a 1066 MHz en toda la gama de producto; además de 2 GB de memoria RAM estándar en la mayoría de los modelos. El iMac con pantalla de 24 pulgadas ofrece ahora, como opción, un procesador Intel Core 2 Duo a 3,06 GHz y la circuitería gráfica NVIDIA GeForce 8800 GS de muy alto rendimiento, lo que amplía el liderazgo del iMac como el ordenador compacto de sobremesa más avanzado tanto para usuarios personales como profesionales.

"El espectacular diseño compacto de aluminio y cristal del iMac ha tenido un enorme éxito entre nuestros clientes y es uno de los motivos por los que las ventas de Mac están creciendo tres veces y media más rápido que las ventas de PC", dice Philip Schiller, vicepresidente senior de Marketing de Producto Mundial de Apple. "Con los últimos procesadores de Intel, nuevas y más rápidas opciones de circuitería gráfica y más memoria, los clientes tienen ahora aún más motivos para entusiasmarse con el iMac."

Integrando el rendimiento de los procesadores dual-core en un práctico y espectacular diseño compacto, el nuevo iMac incorpora procesadores Intel Core 2 Duo más rápidos en toda la gama; un bus frontal a 1066 MHz; hasta 4 GB de memoria SDRAM DDR2 a 800 MHz; y una pantalla plana panorámica que soporta millones de colores. Por vez primera, el iMac de 24 pulgadas ofrece como opción la circuitería gráfica NVIDIA GeForce 8800 GS con 512 MB de memoria de vídeo, para proporcionar hasta el doble de rendimiento con aplicaciones que hagan un uso intensivo de gráficos. El iMac ofrece también las últimas opciones en conectividad de alto rendimiento para transferir fotos, música y vídeo de manera rápida y práctica; el iMac incorpora red inalámbrica Wi-Fi AirPort Extreme® 802.11n que multiplica por 2,5 veces el rendimiento del anterior estándar Wi-Fi 802.11g; Bluetooth 2.1+EDR; Gigabit Ethernet; video-cámara iSight® integrada; un total de cinco puertos USB 2.0 (dos de ellos en el teclado Apple Keyboard);

además de un puerto FireWire® 400 y otro puerto FireWire 800.

El iMac extiende el compromiso de Apple con el avance en la protección medioambiental, al incluir materiales duraderos y altamente reciclables, incluyendo cristal resistente a arañazos y aluminio de calidad profesional. Todos los modelos de la línea iMac están catalogados en el nivel EPEAT Silver y su eficiencia energética hace que iMac cumpla con el exigente estándar de consumo de energía Energy Star 4.0. Los clientes que compren cualquier ordenador de Apple pueden reciclar su viejo PC o Mac de forma gratuita según detalla el Programa de Reciclado Apple.

Todos los ordenadores Mac de Apple vienen de fábrica con iLife® '08, e incluyen también Leopard®, la sexta gran versión del sistema operativo más avanzado del mundo, con nuevas capacidades como Time Machine™, una forma sencilla e inmediata de realizar automáticamente copias de seguridad de todo el contenido del Mac.



Channel Frequency

Channel Frequency • C/ Molí, 105 • Esplugues • Tel. 93 473 60 72

Channel Sat • C/ Pedraforca, 120 • L'Hospitalet • Tel. 93 438 56 87

Channel Cars • C/ Laureà Miró, 309 • Esplugues • Tel. 93 371 91 17

Bar Restaurant **LA LLESQUERIA** del Tito Javi

Especialidad en torradas ibéricas y calientes, ensaladas
Menús para grupos
Tapas, carnes, pescados, etc...
Menú del día
Copas de 23h a 2:30h
Telèfon de Reserves: **93 377 74 55**
C/ Energia, 40
08940 Cornellà (Barcelona)

FRANKFURT · CERVECERÍA
COMIDA PARA LLEVAR · PLATOS DEL DÍA

C/ Sant Ferràn, 33 (esquina Tirso de Molina)
08940 Cornellà de Llobregat (BCN)
Teléfono: 93 377 53 01

Automóviles PEÑALVER

Venta de automóviles nuevos y de ocasión
Todas marcas nacionales y de importación

- **MITSUBISHI CARISMA DiD.** Plata. Año 2004. Precio: 10.000 €. Tel. 93 471 24 25
- **RENAULT MEGANE 1.9.** del Año 2002 Full Equip. Precio: 7.500.- €. Tel. 93 471 24 25
- **MERCEDES E - 200 KOMPRESOR** Año 2000. Precio: 14.000 €. Tel. 93 471 24 25
- **PEUGEOT 306 BREAK 2.0 HDI.** AÑO 2001. Precio: 7.500.- €. Tel. 93 471 24 25
- **PEUGEOT 206 CC CABRIO.** Año 2006, 19.000 km. Negro 15.000.- €. Tel. 93 471 24 25
- **MERCEDES C-200 COMPRESOR.** Año 2002 Full Equip. 16.000.- €. Tel. 93 471 24 25
- **SEAT IBIZA 1.9 TDI FR 130 CV.** Año 2004 Negro 13.000.- €. Tel. 93 471 24 25
- **JEEP GRAND CHEROKEE . 2.5 TURBO DIESEL AZUL.** 6.500.- €. Tel. 93 471 24 25
- **CHRYSLER STRATUS CABRIO 2.0 16v.** Año 1999 Full Equip 9.500.- €. Tel. 93 471 24 25

Ctra. Esplugues, 227 · 08940 Cornellà · Tel./Fax 93 471 24 25
email:penalver@autoscout24.es

bar - restaurant **can oliva**

• Disfruta de nuestra nueva carta de Super Bocadillos para los viernes por las noches desde 5 € todo incluido.

• Los viernes si quieres hacer tu llesca Super, por tan sólo 3€ más tendrás un aperitivo, bebida y postre.

• Ven a celebrar con nosotros tu santo, cumpleaños, despedidas... cualquier tipo de celebración, con baile y haremos que esa noche sea especial (todos los viernes y sábados)

- Menús diarios a precios económicos
- Almuerzos 4,5 €
- Menú diario 7,5 €
- Para los más pequeños disponemos de monitora
- Banquetes, despedidas, comidas de empresa.
- Salón hasta 300 comensales

* La dirección se reserva el derecho de cambiar, modificar o suprimir cualquier servicio anexo a el de restauración sin previo aviso.

Paseo Ferrocarriles Catalanes, 154 • CORNELLÀ Tel. 93 377 89 73

ICONO group

Empresa de Marketing de ámbito local necesita:

Teleoperadoras

Requisitos:

- Edad entre 18 y 40 años
- Con y sin experiencia
- Catalán hablado

Ofrecemos:

- Jornadas de 4 horas tanto turno de mañanas como de tardes
- Alta a la seguridad social
- Trabajo fijo y estable

Interesadas llamar al **93 243 13 04**
y preguntar por señorita Merche

Clasificados

Llobregat **M**otor

COCHES

• VENDO RENAULT Laguna RT 1.9DCI 5p. Km190.000. Año 2000. Precio: 3.900 €. Teléfono: 936684137



Vendo BMW 318d Año 2006, 25.000 km, pintura, clima, radio CD, mp3, isofix, llantas 16". 22.000 €. Tel. 936525710

Automóviles PEÑALVER



Venta de automóviles nuevos y de ocasión

Todas marcas nacionales y de importación

Ctra. Esplugues, 227
08940 Cornellà
Tel./Fax 93 471 24 25
email: penalver@autoscout24.es

• VENDO BMW 318i. 9.600 km. Año 2007. Precio: 25.000 €. Teléfono: 936525710

• VENDO RENAULT ESPACE ESPACE 2.2i RN 5p.. Km 183.000. Año 1993. Precio: 1.950 €. Teléfono: 936684137

• VENDO BMW 318d. 11.500 km. Año 2007. Precio: 24.000 €. Teléfono: 936525710

• VENDO PEUGEOT 307 SW Pack 1.6 HDi 5p. Km 52.000. Año 2005. Precio: 11.950 €. Teléfono: 936684137

• VENDO CITROEN Berlingo 1.9D 800 3p. Km 21.000. Año 2006. Precio: 7.600 €. Teléfono: 936684137

• VENDO 325i touring. 9.000 km. Año 2006. Precio: 29.000 €. Teléfono: 936525710



Vendo BMW 118d 3p. Año 2008. Llantas de aleación, clima, volante deportivo multifuncion. 23.000 €. Tel. 936525710

• VENDO CITROEN XSARA Break 2.0 HDi Premier 110CV 5p. Km 78.000. Año 2004. Precio: 5.400 €. Teléfono: 936684137

• VENDO VOLVO S80 2.9 4p. Km 98.000. Año 1998. Precio: 7.500 €. Teléfono: 936684137

• VENDO LAND-ROVER RANGE ROVER 2.5 DT 5p. Km 189.000. Año 2000. Precio: 10.950 €. Teléfono: 936684137

• VENDO 120d. 33.000 Km. Año 2006. Precio: 21.000 €. Teléfono: 936525710

• VENDO FORD FIESTA 1.6 TDCi Sport Coupe 3p. Km 49.000. Año 2005. Precio: 7.500 €. Teléfono: 936684137

• VENDO NISSAN PRIMERA 2.0 Sport 5p MCVT 5p. Km 93.000. Año 2001. Precio: 5.400 €. Teléfono: 936684137

VEHICULOS INDUSTRIALES

• VENDO FURGONETA - RENAULT - MASTER 2.5 DCI 115 CV FURGON MEDIO. Aire acondicionado, ABS, dirección asistida, radio-cd, separador de carga. Precio: 17.900 €. Tel. : 934737057

• VENDO FURGONETA - MERCEDES BENZ - Sprinter 311 CDI Media S/E Aire acondicionado, dirección asistida, elevallunas eléctricos, cierre centralizado, retrovisores eléctricos, radio-cd. Precio: 25.000 €. Tel.: 934737057

• VENDO FURGONETA MIXTA - FIAT - Dobló 1.9 JTD Panorama 5 plazas Full Equip 12.900 €. Tel.: 934737057

• VENDO FURGONETA MIXTA - FIAT - Dobló 1.9 JTD Panorama 5 plazas. Full Equip 12.900 €. Tel.: 934737057

MOTOS

• VENDO KTM 125 de finales del 2007, neumático trasero nuevo, bien conservada. Precio: 4.300 €. Tel. :936382010

• VENDO Honda CBR 600 con solo 24000 Km. Precio: 5300 €. Tel.: 936382010

• VENDO YAMAHA TDM 900 de febrero 2005. 28.000km Kit maletas laterales y trasera. Revisiones siempre concesionario. Precio: 6500 €. Tel.: 936382010

TOT DIT SERVEIS ALQUILER DE ANDAMIOS

Tel. 93 377 99 19 · C/ Miranda, 32 baixos
08940 Cornellà de Llobregat
totdit@eresmas.com

• VENDO Xmax 250CC granate 2006 carburación. Garantía 1 año. Precio: 2800 €. Tel.: 936382010

• VENDO HORNET 600 Septiembre '07 1.500km. extras: puños rizoma, espejos cromados, cúpula original, pelacrash, embellecedor del cuadro, caballete trasero. Precio: 5.800 €. Tel. 677 57 14 84

• VENDO Kawasaki 85cc Cross 04. Buen estado. Precio: 2200 €. Tel.: 936382010

• VENDO GAS GAS 250 SC 06. Suspensión Ohlins. Precio: 3975 €. Tel.: 936382010

• VENDO Virago 250cc '05. 10.000km, perfecto estado, alforjas, faros, pantallas, defensas, respaldo y maletín. Precio: 3000 €. Tel. 609284180.

• VENDO YZ 125 07. Escape Bills pipes, láminas V-Force, suspensiones Bud-Racing, Neumáticos nuevos. Precio: 3200 €. Tel.: 936382010

• VENDO CBR 125 4T. Año 2005, 9000km. Precio: 1800 €. Tel.: 936382010

VARIOS

• Traspaso Tienda de videojuegos en funcionamiento (1 año y 2 meses) en la provincia de Barcelona Precio: 89.750€ (14.933.144 ptas) negociables. Tel. 657632179

granja XACRI



Rambla Clavé, 50 · Cornellà
Tel. 93 377 33 19

Si desea anunciarse en esta sección, llame al tel. 610 228 405

Clasificados

Llobregat **M**otor

www.llobregatmotor.com

Cruzcampo

سْتَجْنِظْلَه

+
vaso sevillano
=
La caña perfecta

Avda. Pablo Picasso, 12-14 (junto Corte Inglés)
Tel. 93 474 37 38
08940 Cornellà de Llob.



Nuevo SsangYong
RODIUS
 con DVD de serie
 por sólo **20.990€***

3+2 Años de Garantía
 SsangYong Asistencia
 90 puntos de servicio

Nuevo SsangYong RODIUS 270Xdi 165CV

Su nuevo diseño, excelentes prestaciones y su confortable interior con capacidad para **7 adultos más maletero** son la clave de su éxito. Pero, por si fuera poco, al completo equipamiento de serie se le añade un fantástico **DVD de viaje** y, todo esto, por el increíble precio de **20.990€ (sólo hasta fin de existencias)**. Visite ahora su concesionario SsangYong y no pierda la oportunidad de conducir el monovolumen más completo del mercado por capacidad, rendimiento y economía.

www.ssangyong.es

BAIX MOTORS S.L.

Viladecans · Avda. Generalitat, 73 · Tel. 93 658 11 88
 Sant Feliu · C/ Laureà Miró, 225 · Tel. 93 666 34 82
 Cornellà · Ctra. d'Esplugues, 143 · Tel. 93 471 43 19



SSANGYONG

* Precio Rodius 270Xdi recomendado en Península y Baleares para vehículo matriculado como mixto-adaptable. IVA, transporte y promoción incluidos. Consumo medio de combustible 8,1 L/100Km, emisión CO2 223 g/Km.

Tenir mòbil per als teus fills serà

UN GRAN QUÈ

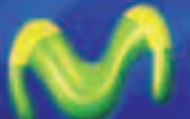
Per a tu serà des de
seguretat

69€*

i fins a
100€
de saldo**

NOU PLAY PACK SIMS

Telefónica



MOVISTAR

*PVPR: NOKIA 2630: 69 € VÀLID DES DE L'1/04/08 FINS AL 31/05/08 ALS PUNTS DE VENDA DE CATALUNYA, GALÍCIA, ASTÚRIES, PAÍS BASC, SARAGOSSA, VALÈNCIA, VALLADOLID, ÀNDALUSIA I EXTREMADURA. **OFERTA VÀLIDA FINS AL 31/05/08. PER A ACTIVACIONS ENTRE L'1/04/08 I EL 30/05/08, 12 EUROS INICIAL + L'IMPORT DE LA PRIMERA RECÀRREGA FINS A UN MÀXIM DE 88 EUROS, SEMPRE QUE ES REALITZI ABANS DEL 15/05/08 PER A ACTIVACIONS FINS AL 30/04 I ABANS DEL 15/06 PER A ACTIVACIONS DES DE L'1/05/08 FINS AL 31/05/08. INGRÉS DE LA BONIFICACIÓ DE L'1 AL 10 DE JUNY DE 2008 PER A ACTIVACIONS FINS AL 30/04 I DES DE L'1 FINS AL 10 DE JULIOL PER A ACTIVACIONS DE L'1/05 AL 31/05. QUEDEN EXCLOSOS LES DESTINACIONS 80X, SMS PREMIUM, CONTINGUTS PREMIUM D'EMOCION I EL SERVEI PAGAMENTS MOVISTAR. GAUDI DE LA BONIFICACIÓ SUBJECTE A DISPOSICIÓ DE SALDO. CADUCITAT DE LA BONIFICACIÓ: 3 MESOS.



Autònoms



Classe Business

des de **0€**

NOKIA 6110 NAVIGATOR
GPS i mapes integrats
Càmera de 2MPX
Bluetooth



NOKIA 6500 CLASSIC
MP3 • Bluetooth
Càmera 2 Mpx • 3G

ESTAR A L'ÚLTIMA
NO ET COSTARÀ RES

CANVIAT A MOVISTAR
I EMPORTAT UN
D'AQUESTS MÒBILS DES DE

0€*

www.movistar.es



*PV,PR: NOKIA 6110 NAVIGATOR O NOKIA 6500 CLASSIC FINA AL 31/05/08 PER A NOVES ALTES AMB PORTABILITAT DE NÚMERO AMB UN CONTRATO AUTÓNOMOS ÚNICO O CONTRATO MI NEGOCIO I CONDICIONAT AL MANTENIMENT DEL CONTRATO DURANT COM A MÍNIM 18 O 24 MESOS.



Nuestras tiendas:
Channel Frecuency
C/ Molí, 105
Esplugues de Llob.
Tel. 93 473 60 72
Fax.: 93 372 49 54

Channel Sat
C/ Pedraforca, 120
L'Hospitalet de Llob.
Tel. 93 438 56 87

Taller Instalador:
Channel Cars
C/ Laureà Miró, 309
Esplugues de Llob.
Tel. 93 371 91 17



e-mail:info@channelfrecuency.com