


Llobregat
Motor

www.llobregatmotor.com

TU MOTO TE LLEVA A TODAS PARTES.
NO DEJES QUE TU SEGURO
TE LLEVE A LA RUINA.

El seguro de tu moto naked desde **164€**

bankinter  lineadirecta.com
902 123 539

Revista mensual de motor **GRATUITA** Noticias · Novedades · Vehículos nuevos y de ocasión · Motos · Quads · Accesorios **Nº 31** julio-agosto de 2009



**Estas vacaciones,
paciencia y prudencia
en las carreteras**

pág 3

Cuando acabes de leerlo, PÁSALO

Llobregat **M**otor

Para anunciarse:
619 900 979 · 610 228 405

Servicio 24 horas

CHOFERMAX CHÓFERES PROFESIONALES

 **Le pararon en un control de alcoholemia y dió positivo, llamen a CHOFERMAX y en menos de 20 minutos un chofer nuestro estará en el lugar y le trasladará a usted con su propio vehículo. Evite que le inmovilicen el vehículo**

Salió de comida, cena o copas y sin querer, bebió? Para evitar que le resten puntos y causar accidentes inesperados llame a CHOFERMAX y un conductor nuestro le llevará a usted y a su vehículo a su domicilio

TEL. 93 339 57 56 WWW.CHOFERMAX.ES

 **ABS Llobregat, S.L.**
tu concesionario oficial del Baix Llobregat

Viladecans · Avda. Generalitat, 125 Tel. 93 658 19 12
Sant Just Desvern · Rambla Modolell, s/n Tel. 93 470 77 80

www.absllobregat.com · Más información en pág. 12

 **REPARACIÓN ORDENADORES
REDES E INTERNET**

SERVICIO A DOMICILIO Particulares y empresas **REPARACIÓN TORRES Y PORTÁTILES**
ELIMINACIÓN **VIRUS** salvamos fotos y archivos. **INSTALACIÓN ADSL** modem, router e inalámbrico.
MANTENIMIENTO REDES XP y SERVER 2003, **VENTA DE ORDENADORES, TFT e IMPRESORAS**

CENTRAL: JOSEP MIQUEL QUINTANA, 81 **93 372 19 11**
Junto Plaza LA SARDANA **ABIERTO TODO EL AÑO**
ESPLUGUES Lunes a Viernes 9 a 14 y de 16 a 20.30h · Sábados de 9.30 a 13.30 y de 16.30 a 20.30h

ENRIC PRAT RIBA, 290
esq. RAMBLA JUST OLIVERAS
L'HOSPITALET

Editorial

Una estrella en ciernes

Hace muchos meses que una joven promesa del deporte catalán y español viene ocupando nuestras páginas con regularidad. Su nombre cada vez suena menos desconocido y este verano ocupa espacios en medios nacionales e internacionales con interesante frecuencia. De aquí a pocos días -la noticia no estaba confirmada al cierre de esta edición de Llobregat Motor- puede convertirse en el piloto más joven de la historia en conducir un Fórmula 1 en un Gran Premio. Los fieles lectores de nuestra revista han podido seguir la carrera de Jaime Alguersuari (Barcelona, 1990) hasta la Fórmula 1 desde que entró a formar parte del Programa de Joves Pilots que promueven la Secretaria General de l'Esport, el RACC y el Circuit de Catalunya. Campeón de la Fórmula 3 británica siendo aún más joven que Ayrton Senna, Alguersuari está a punto de dar el salto de su vida. Si la suerte no le es esquiva, lo aprovechará. Porque es un deportista formado al que han sabido marcarle los tiempos y cuyos trabajo y clase han hecho que antes que nadie esté en disposición de llegar a la categoría más importante del automovilismo. Él se lo ha ganado y a nosotros también, modestamente, nos toca disfrutarlo.

Como ya es tradicional, Llobregat Motor no se publicará en el mes de agosto. A nuestros anunciantes y lectores les deseamos unas felices vacaciones de verano y esperamos reencontrarnos en el mes de septiembre.

El origen de las marcas



Bentley 90 años a toda velocidad

Bentley Motors Limited es un fabricante de automóviles fundado en Inglaterra el 18 de enero de 1919 por Walter Owen Bentley. En un principio la compañía fue conocida por fabricar motores aeronáuticos de rotación durante la I Guerra Mundial, siendo el más famoso el Bentley B.R.1. Sin embargo, la Gran Depresión de 1929 llevó a la quiebra a la empresa. En 1931 fue adquirida por Rolls-Royce y desde 1998 pertenece al grupo Volkswagen.

En el año 2004 la marca británica fabricó 7.686 automóviles, una alza notable con respecto a los 1.017 del año anterior. Con estos números superó las ventas combinadas de sus dos rivales más importantes: Rolls-Royce y Maybach.

En 2007 Bentley fabricó 10.884 vehículos, un aumento de 18,6% con respecto al año anterior.



de interés

Serveis d'urgència:

Emergències:	112
Emergències mèdiques:	061
Protecció Civil:	112
Bombers de la Generalitat:	085
Cos Nacional de Policia:.....	091
Mossos d'Esquadra:.....	088
Guàrdia Urbana:	
Cornellà de Llobregat:	933 771 415
Esplugues de Llobregat:	092
Sant Feliu de Llobregat:	092
Sant Just Desvern:	092
Sant Joan Despí:	933 732 011
Molins de Rei.....	936 688 866
Pallejà.....	936 630 102
Sant Vicenç dels Horts	936 566 161
Sant Andreu de la Barca	936 356 410
Cervelló.....	93 660 27 00
Corbera de Llobregat	93 668 80 00
La Palma de Cervelló	639 386 163
El Papiol	93 673 20 00
Torrelles de Llobregat.....	93 689 10 00
Vallirana	93 683 00 00
Sant Boi.....	93 640 01 23
Guàrdia Civil:	062
Creu Roja:	934 222 222
(Coordinació d'emergències)	

Altres serveis:

Informació Meteorològica:.....	932 211 600
TMB:	933 187 074

Motoclubs del Baix Llobregat:

Grup Motor Molins:	936 685 853
Moto Club Corbera:	936 501 589
Moto Club Esplugues:	933 725 616
Moto Club Gavà:	936 382 010
Moto Club Mai hi som tots (St. Esteve Sesrovires):	937 714 302
Moto Club Torrelles:.....	936 890 565



-Del 17 al 19 de julio se celebran en Montmeló las 24 Horas Frigo de Mociclismo.

-Y del 4 al 6 de septiembre, también en el Circuit de Catalunya, las protagonistas serán las 24 Horas de Automovilismo Trofeo Fermí Vélez. Más información en www.circuitcat.com.

LlobregatMotor

Periodico MENSUAL y GRATUITO repartido en:

Cornellà, Sant Joan Despí, Esplugues, Sant Just Desvern, Sant Feliu, Molins de Rei, Sant Andreu de la Barca, Sant Vicenç dels Horts, Pallejà, Cervelló, Corbera de Llobregat, La Palma de Cervelló, El Papiol, Torrelles de Llobregat, Vallirana, Sant Boi y Viladecans.

Redacció: Quique García. redaccion@llobregatmotor.com

Departamento producción: produccion@llobregatmotor.com

Departamento Comercial: alberto@llobregatmotor.com; santiago@llobregatmotor.com

Edita ARACAT PUBLICIDAD, S.C.P.

08940 Cornellà de Llobregat (Barcelona) Tels. 619 900 979 · 610 228 405

alberto@llobregatmotor.com

Depósito. Legal: NA-2700/2006

El coche del año... 1970

FIAT 128



Este modelo, el primer Fiat realmente moderno, se presentó inicialmente con carrocerías de 2, 3 y 4 puertas y una longitud de 3,86 metros. Era tracción delantera, equipado con motores transversales de árbol de levas en culata y potencias de 55 y 75 CV. Segundo y tercero aquel año fueron los modelos Autobianchi A112 y Renault 12, pero muy lejos del ganador.

Vacaciones de Verano: Paciencia y Prudencia



La Dirección General de Tráfico prevé más de 90 millones de desplazamientos de largo recorrido en España durante los meses de julio y agosto. La posible saturación de algunas carreteras nacionales -especialmente las que unen el interior con las zonas costeras-, hace recomendable que los conductores programen el viaje con suficiente antelación para evitar sorpresas desagradables que estropeen las vacaciones.

Por esto mismo, la Dirección General de Tráfico y el Servei Català de Trànsit aconsejan estudiar el trayecto con antelación para conocer bien el camino y las posibles rutas alternativas, dónde comer, dónde repostar e incluso dónde realizar paradas para descansar. Asimismo, los dos organismos recuerdan que es obligatorio llevar originales o copias compulsadas del Permiso de Circulación, la ficha de la Inspección Técnica de Vehículos y el recibo en vigor del seguro. Si se va a viajar por un país de fuera de la Unión Europea, es necesario, además, llevar la Carta Verde y el Permiso Internacional de Conducir.



En lo referente a los conductores, es importante recordar que se debe extremar la precaución en carretera, haciendo paradas periódicas cada 2 horas o en su defecto, cada 200 kilómetros para combatir la fatiga y el

agotamiento. Respecto a las comidas, conviene ingerir una alimentación ligera y rica en proteínas e hidratarse de forma regular.

Es fundamental realizar una puesta a punto del coche antes de salir para revisar, sobre todo, aquellos aspectos del vehículo directamente relacionados con la seguridad, como el nivel de aceite, el líquido de frenos y embrague, el estado de los neumáticos y amortiguadores o los gases de escape, entre otros.

En este sentido, compañías como Línea Directa, han lanzado diversas iniciativas especialmente diseñadas para el mantenimiento del coche en esta época del año como medida encaminada a fomentar la seguridad vial entre sus asegurados. Entre ellas destaca la revisión de los 20 puntos esenciales del vehículo que la aseguradora ofrece a sus clientes, y que



Recomendaciones para los desplazamientos en vacaciones

- Estudie el trayecto con antelación para conocer bien el camino, rutas alternativas, dónde comer, dónde repostar e incluso dónde dormir.
- Lleve consigo la documentación obligatoria para circular en España: Permiso de Circulación, la ficha de la Inspección Técnica de Vehículos -o pegatina acreditativa en el vehículo- y el recibo en vigor del seguro.
- Si va a viajar por un país fuera de la Unión Europea, es necesario además llevar la Carta Verde y el Permiso Internacional de Conducir.
- No olvide que una vez en carretera, todos debemos extremar la precaución y hacer paradas periódicas -una vez cada dos horas o cada 200 kilómetros- para combatir el agotamiento.
- Para los trayectos largos, conviene ingerir una alimentación ligera, rica en proteínas y vitaminas. Hidrátense de forma continuada.
- Vigile atentamente la circulación de la carretera, no distrayéndose de la conducción.
- Si circula por la noche, descanse previamente para evitar la somnolencia.
- No supere en ningún caso los límites legales de velocidad, y mantenga en todo momento la distancia de seguridad, circulando siempre por la derecha excepto para adelantar.

permite detectar a tiempo cualquier anomalía de forma gratuita. Para esta iniciativa, Línea Directa dispone de una red de más de 180 talleres procedentes de toda la geografía española.

Además de revisar el coche, no olvidar comprobar el estado de los dispositivos de repuesto ni los elementos de señalización, como el triángulo, el chaleco reflectante, el gato, las herramientas, los juegos de fusibles y las luces de repuesto

REBAJAS

hasta
50%

Horario de
9 a 21 horas.
**NO CERRAMOS
A MEDIODÍA**

optimil 

Te esperamos en:
En L' Hospitalet (Bellvitge):

Rambla de la Marina, 308 - 310 · 93 261 89 89
www.optimil.es

Los peligros del verano

La siniestralidad durante la época estival aumenta un 20%

El verano siempre ha sido un periodo clave en lo que a siniestralidad en carretera se refiere, hasta el punto de que el número de muertos durante los meses de julio y agosto se suele incrementar alrededor de un 20% respecto a la media anual. Un comportamiento que sólo se ha roto, en la historia reciente, en 2006 en medio de la psicosis generada por la entrada en vigor -en julio de aquel año- del carné por puntos.

En este contexto, Un estudio realizado por la Fundación Mutua Madrileña ha sacado a la luz las principales razones que hacen de estos meses los más peligrosos del año. Entre otras conclusiones, el informe destaca la elevada incidencia del alcohol al volante. Y es que el número de accidentes con alcoholemia positiva se incrementa en verano un 40%.

Asimismo, los desplazamientos cortos con motivo de excursiones, visitas familiares y celebraciones de fiestas son el contexto de miles de accidentes de tráfico, muchos de ellos con final trágico. Del mismo modo, las imprudencias y el escaso conocimiento de las zonas se agravaban debido al estado de embriaguez de muchos de los conductores.

- **Un 10% más de lesionados y un 40% más de fallecidos**

Asimismo, los siniestros en verano llevan consigo un aumento del 10% en el número de lesionados y casi un 40% más si se computan de forma conjunta la cifra de fallecidos y heridos graves. Si nos ceñimos sólo a la primera de ellas, la media de muertos mensuales fue de 182 en 2008, dato que se incrementó hasta los 231 en julio (+27%) y 216 en agosto (+18,7%), respectivamente. Computando ambos meses, la subida fue del 22%.

Las motos y, en general, la mayor utilización de vehículos de dos ruedas, también han hecho que aumente la implicación de sus conductores en siniestros ac-



Julio y agosto son tradicionalmente los meses con más siniestralidad

Los desplazamientos desde las segundas residencias al trabajo implican un aumento del 25% en el número de accidentes en carretera

cidentes de tráfico. La menor protección a la que está expuesta el motorista, hace que los conductores lesionados y fallecidos aumenten consecuentemente. Especialmente el estudio destaca las motos de baja cilindrada y el perfil joven de los conductores. Otra de las razones a las que el estudio atañe este aumento de la siniestralidad estival es al incremento del número de ocupantes

Durante julio y agosto de 2008, la media mensual de muertos subió un 22%

que viajan en los coches en estas fechas, factor de riesgo para una buena conducción.

- **Lo importante es llegar**

Los nervios, las prisas, el estrés, la impaciencia... el número de accidentes a la ida de las vacaciones es superior en un 35% a los que se producen a la vuelta. Tras el periodo de descanso, los conductores afrontan el viaje de llegada con mayor tranquilidad y paciencia, lo que hace que, notablemente, se deje notar en la cifra de accidentes respecto al viaje de ida.

El número de atropellos es en

El número de atropellos en agosto es un 27% superior al promedio anual

agosto un 27% superior al promedio anual. El aumento del número de peatones, el alcohol y las imprudencias provocan cada verano un aumento de este tipo de siniestralidad. Gran parte de la culpa de esto es de los peatones. El no respeto de las normas de cruce y circulación por vías y carreteras, tanto por desconocimiento como por imprudencia, aumenta el número de accidentes graves de esta índole.

En cuanto a los desplazamientos desde las segundas residencias al trabajo, implican un aumento del 25% en el número de accidentes en carretera. Esto se debe principalmente al mayor uso del vehículo para este tipo de tra-

Los accidentes son mucho más frecuentes en los viajes de vuelta y, tras el periodo de descanso, los conductores afrontan el viaje de llegada con mayor tranquilidad y paciencia

yectos. El conductor no está habituado a utilizar unas determinadas vías alternativas y las indecisiones e imprudencias al volante se multiplican. Las horas punta en las que se registran los accidentes, que coinciden con las horas de entrada y salida del lugar de trabajo, así lo desvelan.



Restaurant Buffet
WOK

Gran variedad en marisco y sushi. Carnes de todo tipo para plancha y barbacoa. Productos frescos de primera calidad.

CREA TUS PROPIOS PLATOS.
Escoge lo que más te guste y las veces que quieras. Una parte de la comida ya está cocinada y lista para comer. La otra parte es comida sin preparar la cual hay que dar a los cocineros para que la preparen delante de ti

**Centro Comercial La Farga
C/ Barcelona, 2 Planta 3 local 17,18
08901 Hospitalet de Llobregat
Tel. 93 338 30 33**



HIPERAUTO CATALUNYA



Hiperauto Catalunya les informa que este mes de agosto permanecerán abiertas sus instalaciones en el siguiente horario, desde las 7 de la mañana hasta las 3 de la tarde, donde estarán operativas por completo las áreas de chapa, pintura y mecánica para seguir ofreciéndoles el mejor servicio, recordándoles que puede ser una buena época para poner su vehículo a punto.

Tal y como está cambiando el clima, donde nos hemos encontrado últimamente con muchas tormentas,

algunas de ellas con granizo, les queremos recordar que Hiperauto dispone de personal altamente cualificado para la reparación de estos daños, utilizando el sistema de varillas, que salvo en casos excepcionales donde los daños son muy graves, permite una reparación donde no es necesario la aplicación de masillas ni pintar el vehículo, por lo que se conserva la pintura original. Si se produce este tipo de daños es conveniente contactar con su compañía de seguros porque en muchos casos está cubierto por la póliza, y en cualquier caso pueden contactar con Hiperauto para que le asesoren sobre la reparación.

Por otra parte, y enfocado sobre todo al sector del transporte, Hiperauto Catalunya cuenta como novedad con un sistema de cierres de seguridad que incrementa de forma notable la seguridad del vehículo, cuya aplicación



fundamental está orientada a vehículos industriales (furgonetas y vehículos carrozados), y que de forma adicional al propio sistema de cierre del vehículo consigue que sea prácticamente imposible acceder al interior del mismo. La instalación de esta seguridad adicional también puede contribuir a reducir el coste

de su póliza de seguros por las coberturas de robo y de daños, por lo que la inversión se recupera rápidamente. Además hay muchas empresas de transporte que ya lo están exigiendo en sus vehículos.

Como ya publicamos anteriormente Hiperauto dispone de vehículos semi-nuevos para su venta con

un ahorro importante. La oferta de este mes se trata de un vehículo marca Audi modelo A4 2.0 Tdi 143cv por 23.900,00 €. Si desean más información pueden verlo en sus instalaciones e incluso realizar una prueba del mismo.

Por último desde Hiperauto se les quiere desear unas felices vacaciones y que las disfruten al máximo, insistiéndoles que quedan a su entera disposición ante cualquier problema que pudieran tener con su vehículo.



Taller Multimarca

Chapa, pintura y mecánica

Nuestros servicios:

- Trabajamos para todas las compañías aseguradoras.
- Cambios de imagen corporativo.
- Reparación rápida con varillas.
- Limpieza a mano, interior y exterior del coche.
- Obsequio ambientador del coche.
- Garantía de por vida en las reparaciones.
- **COMPROMISO DE SEGURIDAD**, revisión GRATUITA DE 20 puntos de seguridad, para los clientes que traigan su coche.

PLAN ANTICRISIS:

Nos hacemos cargo del **20%** de la franquicia de aquellas reparaciones que la tenga que asumir el asegurado.



SELECCIONADO DENTRO DE LOS 50 MEJORES TALLERES DE ESPAÑA SEGÚN LA REVISTA AUTOPROFESIONAL

HORARIO DE 6 A 22H. DE LUNES A VIERNES

Tel. 902 366 978, Fax 93 682 50 91 · www.hiperautocat.com
C/ Granada, 39 · 08740 Sant Andreu de la Barca



Hiperauto Catalunya garantiza de por vida las reparaciones de chapa y pintura con el sistema:



Antoni Poveda: "La mobilitat en la nostra societat és fonamental per al desenvolupament econòmic"

Entrevista al President de l'Entitat Metropolitana del Transport



Antoni Poveda, President de l'Entitat Metropolitana del Transport

El 26 de juliol es compleixen dos anys que Antoni Poveda, alcalde de Sant Joan Despí, va accedir al càrrec de president de l'Entitat Metropolitana del Transport (EMT). Amb més de 200 línies i 269 milions de viatgers a l'any, sembla que moure's pels 18 municipis de l'Àrea Metropolitana de Barcelona és cada cop més còmode i més fàcil.

Es troba a punt d'arribar als dos anys al capdavant de l'EMT. Quin balanç fa de la feina feta fins ara?

Quan vaig assumir la presidència de l'EMT vaig fixar com a objectiu general el repte d'enfortir la contribució de l'EMT, a través de la seva gestió i dels serveis de transport pú-

blic, a la mobilitat sostenible i segura a l'àrea metropolitana de Barcelona. Com a objectius concrets ens vam plantejar consolidar la millora de l'oferta d'autobusos en l'entorn metropolità, per exemple amb l'increment de freqüències d'algunes línies, estendre la xarxa de metro i la millora constant de l'accessibilitat a les seves instal·lacions, la construcció de noves cotxeres per a una flota d'autobusos que ha crescut enormement, tirar endavant el projecte de creació de plataformes reservades per a autobusos a les principals vies



Antoni Poveda i Carles Ruiz en la presentació del Area Bicing en Viladecans

metropolitanes, l'ampliació de l'Aerobús fins la nova Terminal Sud de l'aeroport del Prat, l'extensió d'un sistema de bicicleta pública similar al de Barcelona per a la resta de municipis de l'EMT, etcètera.

D'aquests objectius ja hem assolit alguns: pel que fa al servei de metro, s'ha aconseguit posar en servei un nou tram de metro a la Línia 3, amb tres noves estacions que donen servei a quatre milions d'usuaris l'any, i també s'ha enllestit el tram colomenc de prop de quatre quilòmetres de la Línia 9 de metro, de forma que ja funciona en període de proves i podrà entrar en servei a la tardor. Tanmateix, s'està avançant de forma constant en l'extensió d'altres línies de metro i en la seva accessibilitat.

Respecte a l'ampliació del servei d'Aerobús, ja tenim en funcionament una nova línia, l'A1, que connecta el centre de Barcelona amb la terminal nova T1, que se suma a la línia A2, que porta fins la T2.

També està en fase molt avançada els projectes constructius de noves cotxeres i de la plataforma reservada per a autobusos a la C245.

Un dels reptes fonamentals de l'Entitat Metropolitana del Transport és augmentar el nombre d'u-

suaris del transport públic en l'àrea metropolitana. Com han evolucionat les xifres d'ús dels autobusos i del metro en els últims temps?

Respecte a l'evolució de viatgers, la tendència dels últims anys és positiva, amb un increment any rere any del nombre d'usuaris. En el global de l'any 2008, els viatgers que han utilitzat el sistema de transport públic de metro i d'autobusos de l'EMT ha estat de 645,35 milions. Quant als serveis de gestió indirecta de l'EMT han experimentat un creixement significatiu en el 2008, arribant a transportar 74,1 milions de viatgers. Això significa un increment del 4% i una captació addicional de 2,8 milions de viatgers respecte l'any 2007. S'ha de destacar el notable creixement del servei nocturn Nitbus, al Baix Llobregat on ha transportat un 18,5% de viatgers més el 2008 (1.616.955 viatgers acumulats; 252.886 passatgers guanyats).

Perquè els ciutadans es decideixin a fer servir el transport públic s'han de tenir línies suficients, freqüències adients i una comoditat mínima. La manca de línies i de puntualitat del servei, però, han estat històricament algunes de les queixes dels usuaris. Com se n'està treballant?

En els últims anys ha millorat significativament la qualitat del servei [...]. Ara bé, encara hi ha marge per millorar

En els últims anys ha millorat significativament la qualitat del servei: els autobusos, metros i ferrocarrils actuals s'assemblen poc als de fa 20 anys. L'oferta ha crescut molt, tant en quantitat com en temps de servei i penso, per exemple, en el servei Nitbus d'autobusos metropolitans nocturns. Ara bé, encara hi ha marge per millorar: el transport col·lectiu de superfície ha de tenir més prioritats respecte al vehicle privat per augmentar la velocitat comercial, s'ha de modernitzar la xarxa de rodalies ferroviàries de Barcelona, s'haurien d'escurçar els terminis massa llargs de construcció del metro...

L'aeroport de Barcelona ha inaugurat recentment la nova terminal T1. De moment no es pot accedir a aquesta infraestructura en transports ferroviaris. Què ha fet l'EMT per pal·liar aquest dèficit?

L'Aeroport és una infraestructura de caràcter estratègic per al desenvolupament econòmic no només de l'àrea metropolitana de Barcelona, sinó per al conjunt de Catalunya. L'EMT, no podia ser d'altra forma, ha recolzat la nova terminal amb l'aprovació d'un Programa de Serveis de Transport Públic per a l'Aeroport del Prat que ofereix als usuaris de l'aeroport 8 línies d'autobús. S'ha de tenir en compte que la T1 concentrarà la majoria del trànsit aeri a finals d'any. Per això, el Programa ha previst que de les 8 línies, 6 connectin amb la terminal T1 des de diferents punts de l'àrea metropolitana de Barcelona, algunes passant també per la T2; mentre que les 2 restants ho faran exclusiva i directament amb la T2.

Especialment rellevant, ha estat la creació de la línia L99, que enllaça Castelldefels, Gavà i Viladecans directament amb la terminal T1.

Aquesta línia ha donat resposta a una antiga reivindicació del territori que reclamava la necessitat d'una connexió amb transport públic entre aquests municipis, directament amb l'aeroport. El programa ha comportat augmentar la flota assignada a aquestes línies i millorar la freqüència de pas.

El projecte de l'Àrea Bicing es troba en una fase molt avançada. Enguany podriem convocar el concurs públic per atorgar la seva concessió



Antoni Poveda junto a Manel Nadal i Fernando Echegaray visitando la T1 antes de su inauguración

en el sistema de mobilitat. El projecte es troba en una fase molt avançada i es previsible que aquest any es pugui convocar el concurs públic per atorgar la concessió del servei.

Les despeses generals del transport són pagades en un 60% per l'administració i en un 40% pels usuaris

En el seu discurs de presa de possessió va dir que s'havia de "buscar el consens entre les diferents administracions per obtenir resultats". Ha trobat el consens que demanava?

La mobilitat i el transport depenen dels governs de l'Estat, de la Generalitat i dels municipis. Els tres àmbits incideixen directament amb decisions com el finançament del transport i la construcció d'infraestructures. En aquests dos anys la Generalitat ha fet un gran esforç i ha treballat molt per definir i començar a construir xarxes de transport que estaven aturades des de fa molts anys. L'Estat, igualment, a través del seu ministre José Blanco, ha presentat un pla de rodalies que farà que la ciutadania aviat pugui gaudir de més i millors serveis. Podem estar contents de la col·laboració entre les diferents administracions i totes



De izquierda a derecha: Joan Sau, alcalde de Castelldefels, Joaquim Balsera, alcalde de Gavà, Carles Ruiz, alcalde de Viladecans i Antoni Poveda, alcalde de Sant Joan Despí i presidente de la EMT, en la presentación de la nueva línea L99.

aquestes millores de que parlem, aviat seran una realitat.

En una època de retalls pressupostaris en totes les administracions, com està vivint la crisi econòmica l'EMT?

És cert que no és una època fàcil per a ningú. Des de l'EMT, també és part de la nostra feina la negociació amb les diferents administracions per tal d'obtenir el nivell de serveis que actualment oferim a la ciutadania.

Hem de tenir en compte que les despeses generals del transport són pagades en un 60% per l'adminis-

Podem estar contents de la col·laboració entre les diferents administracions

tració i en un 40% pels usuaris. La mobilitat en la nostra societat és fonamental per al desenvolupament econòmic i crec que d'això som conscients tots plegats. Per aquesta raó hem de fer un gran esforç per tal de mantenir i donar respostes a les noves necessitats, com per exemple els nous serveis per cobrir la demanda de la T1 o la nova proposta per a què els infants menors de 12 anys puguin viatjar sense pagar.

Redacció

BMW EfficientDynamics
 Menos emisiones. Mejores prestaciones.

Y de pronto, hoy es un buen día.

Porque ahora puedes disfrutar un BMW 320d con 177 CV por 29.900 euros.
 Es curioso cómo un día puede mejorar casi sin esperarlo y convertirse en el día perfecto para empezar a disfrutar de la deportividad como nunca lo habías hecho. 177 CV unidos a los niveles de consumo y emisiones más bajos de su categoría gracias al conjunto de tecnologías BMW EfficientDynamics, convierten al BMW 320d en la mejor elección.
 Además, por sólo 1.000 euros más podrás incorporar a tu BMW 320d la **Edición Drive** y disfrutar de exclusivos equipamientos como los faros bi-xenón, el control de crucero o el sistema de control de distancia de aparcamiento.
 Acércate hoy mismo a tu Concesionario Oficial BMW y haz de cada día, un buen día.

Auto Buigas
 Ronda Gral. Mitre, 29-35
 Buigas, 28
 Tel.: 932 52 13 88
 Barcelona

Ctra. del Prat, 15
 Tel.: 936 52 02 03
 Sant Boi de Llobregat

Ctra. Reial, 122
 Tel.: 933 71 22 31
 Sant Just Desvern

www.bmw.es/autobuigas

BMW Serie 3

320d (177 CV)

¿Te gusta conducir?

Empresas de CO₂: 176 g/km. Consumo promedio: 6,6 l/100 km. Motorización BMW 320d. Un equipamiento opcional. Depósito M. P.V.R. recomendado. Impuestos incluidos para vehículos con equipamiento de serie. Oferta válida para períodos generados antes del 31 de julio de 2009.

IIª Butifarrada Motera a beneficio de los afectados por el Síndrome de Moebius



Hace unas semanas Abel, de Cryogenic, me informó sobre el próximo encuentro motero al que le gustaría ir. Se celebra, me dice, en Sant Vicenç

dels Horts y lo organiza la Fundación del Síndrome de Moebius. Nunca antes había oído hablar de esa enfermedad, así que, por mera curiosidad, busqué en Internet y me quede impresionado al leer el texto sobre esta enfermedad neurológica congénita y extremadamente rara. Decidí acudir por solidaridad y empatía, virtudes que todos los seres humanos llevamos dentro.

El moto club Randy de Pallejá colaboró con los padres voluntarios en la organización de este encuentro benéfico en el Parque

del Pino Gordo, cedido por el Ayuntamiento.

La gran presencia de moteros, de familias y visitantes dio colorido al acontecimiento. Se organizaron actividades para los niños a cargo de los padres voluntarios: algunos se pintaban la cara, o las manos con henna al estilo marroquí, también se realizaban juegos, tenían un espacio para dibujar y pintar, y recibían una planta que se podían llevar a casa con el compromiso de cuidarla para que crezca.

Alrededor de las 11h los mote-

ros pusieron en marcha la habitual ruta que no puede faltar en ningún buen encuentro que se precie. Las máquinas arrancaron hacia Esparreguera, donde tomamos un tentempié antes de poner rumbo de regreso a Sant Vicenç dels Horts, donde nos esperaba la butifarrada. Después de comer y bajo un sol abrasador se sortearon regalos donados por los patrocinadores y por los dos puestos instalados en el encuentro ('Carmen & Adolfo' y 'My Demon') y se llevó a cabo una subasta para recaudar fon-

dos para los afectados por la enfermedad (algunos artículos, como un cuadro y un jamón pasaron de los 100 euros).

Se organizaron actividades para los niños a cargo de los padres voluntarios

En la subasta de regalos para ayudar a los afectados, algunos llegaron a sobrepasar los 100 euros



RESTAURANTE MARISQUERÍA OS GALEGOS

- Menú Diario
- Vivero propio
- Tapas

- Cerrado Lunes noche y martes excepto festivos y visperas de fiestas

- Comedor para 45 personas

MENÚ FIN DE SEMANA
Pica pica + Arroz con Bogavante ó Fideuá ó 2º a elegir + Postre y café incluido

PARA RESERVAS 93 376 77 99

Felix Justo Oliveras, 25 CORNELLÀ DE LL.

Taller de reparación del automóvil:

Mantenimiento integral del automóvil, diesel, gasolina
Servicio rápido de cambio de aceite, filtros, pastillas de freno
Amortiguadores, sistemas de escape, etc.
Control de diagnóstico • Revisiones Pre-I.T.V
Aire Acondicionado
Instalación de auto-radios y kit de telefonía, manos libres
Electricidad y electrónica del automóvil

RAVEN-TEAM
Auto Taller
936 531 223
Plaza de la Paz, 7 Local A/B
08740 Sant Andreu de la Barca (Barcelona)



Balanç del primer bienni dels Tallers Integradors de Bicicletes de la Policia Local i la Fundació Marianao - Projecte Biciboi

El curs 2007-2008 va suposar per a l'Ajuntament de Sant Boi el llançament del primer servei d'Educació Viària plantejat des de l'òptica de la Policia Comunitària: la Policia Local buscava associar-se amb una entitat de base social, la Fundació Marianao, per treballar conjuntament en una nova proposta educativa amb diferents objectius: Objectiu estratègic: aprofitar els espais d'intersecció socialitzadora que presenten els dos pols, Fundació Marianao - Projecte Biciboi i Policia Local - Educació Viària, per potenciar la integració dels joves en situació de vulnerabilitat / incipiència socio - laboral que acull la primera en els seus programes d'inclusió, i per impulsar la inculcació d'hàbits segurs, saludables, ecològics i solidaris de mobilitat entre el col·lectiu escolar de Sant Boi.

Objectius instrumentals: Nodrir els continguts ocupacionals del Projecte Biciboi de la Fundació Marianao - Generar nous espais de responsabilització on donar un nou sentit a les tasques a desenvolupar pels menors immersos en programes de mesures alternatives a la sanció administrativa i judicial -Complementar els continguts didàctics policials en matèria de mobilitat segura, solidària i sostenible dels diferents cicles d'Edu-



cació Primària - Afavorir la popularització de la bicicleta entre els diferents segments d'interès formatiu- Donar cobertura a les noves necessitats plantejades per la demanda d'educació en el lleure (casals d'estiu i campus esportius)

Immediatament, aquest treball en xarxa entre agents policials i agents comunitaris va esdevenir-se en una acció d'equip amb un fort component motivador, didàctic, lúdic, integrador, rehabilitador, basat en la creació d'expectatives amb elements com la creativitat, les sensacions i la sorpresa -entre alumnat i professorat- envers la pròpia naturalesa de la iniciativa, que aplegava de manera sobtant, en un mateix esforç, estereotips

de vegades presentats com incompatibles... policies i antics infractors en una empresa comunitària.

L'experiència va resultar tan ràpidament assimilada pels nostres destinataris que, de partida, considerem que va ser una de les variables que més van ajudar a incrementar en un 40 per cent els nivells generals de satisfacció, tant entre els centres educatius formals com en els espais no formals, en les enquestes periòdiques a què sotmetem les nostres pràctiques educatives.

Igualment, estem convençuts que la frescura de la pròpia idea, el seu tarannà ecològic, preventiu, socio-inclusiu i rehabilitador al-

hora, va tenir un indubtable pes sobre el criteri de la Comissió Europea, que, durant novembre de 2008, a través de la Direcció General d'Energia i Transports, va designar el programa d'Educació Viària de la nostra Policia Local com una de les quatre iniciatives creditores del segell de l'excel·lència europea en seguretat vial (European Road Safety Charter Awards).

D'altra banda, l'Oficina del Pla d'Inclusió i Cohesió Social de Sant Boi també es va interessar per aquests tallers i els va guardonar com una de les bones pràctiques, en aquest ordre, del 2008.

En consonància, durant l'actual curs, 2008-2009, hem acabat per

universalitzar i consolidar aquest servei conjunt que, en la dimensió material, presenta aquests trets distintius:

- Reproduïm a cada barri, en un espai públic (mercat, plaça, etc.) o en un centre escolar, un escenari viari real de complexitat circulatoria, amb senyalització variable, per inserir la canalla en la dinàmica real del trànsit urbà.

- Deliberadament, hi utilitzem només bicicletes reciclades aportades pel Projecte Biciboi. Renunciem a vehicles d'adquisició i a vehicles a motor / ciclomotors.

- Els membres del Projecte Biciboi cooperen amb els nostres monitors policials com a mecànics, elements de suport logístic i coeducadors durant les pràctiques de circulació.

- La Fundació Marianao - Projecte Biciboi garanteix a la Policia Local el manteniment, la reparació i l'ampliació / renovació del parc de bicicletes.

Com a apunt final, val a dir que l'impacte social de tot plegat està encara per avaluar a mig termini... Però, ara mateix, sí sabem que, durant el curs 2008-2009, 15 de cada 100 alumnes de Primària del municipi s'han pujat a una bicicleta durant les nostres sessions i 2 de cada 100 hi han pres part sobre un patinet, perquè mai no havien conduït una bicicleta!...

30% dto.

desde 17.140€*

desde 19.225€*

desde 13.250€*

ABS Llobregat, S.L.

TU NUEVO CONCESIONARIO OFICIAL DEL BAIX LLOBREGAT

* IVA e impuesto de matriculación no incluidos.

Viladecans
Av.Generalitat, 125

93 658 19 12
www.absllobregat.com

Sant Just Desvern
Rambla Modolell, s/n

Los neumáticos se apuran más debido a la crisis económica



La profundidad del dibujo del neumático debe ser de al menos 1,6 milímetros

Un estudio de los principales fabricantes revela

Una rueda en buen estado reduce la distancia de frenado hasta un 50% y disminuye la posibilidad de sufrir el temido 'aquaplaning'

La facturación de los grandes fabricantes de neumáticos ha disminuido un 10% para turismos y un 40% en vehículos industriales

neumático nuevo, el dibujo tiene unos 8 milímetros de profundidad.

• Poco mantenimiento

Pese a la exigencia legal, el estudio revela que el 35% de los conductores no comprueban la profundidad del dibujo de las cubiertas y el 31% desconocen que pueden ser sancionados. Además, 3,5 millones de neumáticos circulan con un desgaste mayor del legal



3,5 millones de neumáticos circulan en España con un desgaste mayor del legal

Un 9% de los conductores españoles sabe que los neumáticos de su coche están gastados y necesitan cambiarlos por razones de seguridad pero, aún así, siguen circulando con ellos obligados por la crisis. Ésta es la principal conclusión de un estudio elaborado por los principales fabricantes de neumáticos

(Bridgestone, Continental, Goodyear Dunlop, Michelin y Pirelli) y el dato tiene su traslación en los ingresos de estas compañías, cuya facturación ha disminuido en lo que va de año un 10% para turismos y un 40% para vehículos industriales.

Es cierto que también ha descendido el kilometraje medio, por la crisis y sobre todo por la menor carga de trabajo de los vehículos industriales, pero los datos demuestran

que el recorte en el gasto de los usuarios afecta a la seguridad.

Por ejemplo, una rueda en buen estado reduce la distancia de frenado hasta un 50% y disminuye la posibilidad de sufrir el temido 'aquaplaning'. Aparte de que la ley establece un límite de 1,6 milímetros en la profundidad del dibujo. Por debajo de esa cifra, el conductor puede ser sancionado y se pone en riesgo incluso el control del vehículo. En un

hacen con un 10% de diferencia sobre la recomendada. Sin contar con que 1,4 millones lo hacen con diversos deterioros.

Una presión inadecuada eleva la distancia para frenar y reduce la duración de los neumáticos, además de aumentar el consumo de combustible y el riesgo de sufrir un reventón.

El estudio alerta también del poco control que tienen los conductores sobre la presión de los neumáticos. Más de cinco millones de vehículos se desplazan con una presión inadecuada y 11 millones de neumáticos lo

Mantén tu coche a punto

El mantenimiento del vehículo es fundamental tanto para la propia seguridad del automóvil y sus ocupantes, como para disminuir las emisiones y, a la larga, ahorrar dinero. El aceite del motor, los diferentes niveles, los frenos y los amortiguadores son los puntos más importantes a la hora de realizar las revisiones periódicas.

• Mantenimiento periódico

Todas las marcas establecen unos plazos determinados para que sus vehículos pasen las correspondientes revisiones, que pueden oscilar entre los 15.000 y los 30.000 kilómetros, dependiendo del modelo y del fabricante. Además de cambiar el aceite y los filtros, en ellas se reponen líquidos

y se revisan los órganos sometidos a desgaste, como son los neumáticos, los amortiguadores, las pastillas de freno, las correas, los palieres, las rótulas de dirección o las escobillas del limpiaparabrisas. También se comprueba el estado de la batería y las luces del vehículo.

Aunque las marcas afirman que es necesario pasar la revisión en un concesionario, ya que en caso contrario se pierde la garantía, la legislación europea establece que se puede efectuar esta operación en cualquier otro centro que ofrezca similar calidad de servicio.

• Mantenimiento prevacacional

Aunque no se alcance el kilometraje previsto para cada revisión, es

recomendable visitar el taller al menos una vez al año y, preferentemente, antes de la salida estival, para tener la seguridad de poder disfrutar de unas vacaciones sin contratiempos.

• Vehículos 'senior'

La situación económica ha llevado a muchos automovilistas a 'estirar' la vida de sus vehículos en espera de la llegada de tiempos mejores. Los propietarios de estos coches 'con solera' deben prestar especial atención a su mantenimiento, por aquello de que la salud se hace más frágil con la edad. A su favor tienen que la menor presencia de dispositivos electrónicos hace que estos automóviles sufran menos averías 'tontas'.



Antes de las vacaciones es muy recomendable revisar el estado del vehículo



**Realizamos todo tipo de servicios publicitarios
Presupuestos sin compromiso
Máxima seriedad y eficacia**

¿No sabe como dar a conocer su negocio?

Nosotros le podemos ofrecer multitud de soluciones para su promoción.

¡Consúltenos! Le ofreceremos la mejor solución, al mejor precio

Tels. 619 900 979 y 610 228 405 info@aracat.com

- Cartelería • Revistas • Periódicos • Catálogos
- Folletos • Banderolas • Rótulos • Dípticos
- Trípticos • Tarjetas • Encartes • Buzoneo
- Mailing • Diseño de Logos
- Alquiler de salones para presentaciones de productos
- Catering • Fotografía industrial y comercial
- Regalos de empresa
- Diseño y fabricación de stands
- etc...



KITTBODAS te ofrece "un coche de película" para el día de tu boda

Entrevista a Alberto Sanz responsable de la empresa Kittbodas, empresa dedicada al sector de la bodas y que tiene como estrella el "Coche fantástico", idéntico al de la famosa serie televisiva

Desde cuándo está constituida la empresa KITTBODAS?

La empresa KITTBODAS como tal ya lleva un año y medio de vida y estamos muy satisfechos por la acogida que ha tenido en el sector de las bodas en España. Orígenes? Todo empezó como un hobby, conseguir realizar una réplica lo más fiel posible a la serie, luego poco a poco vimos que podíamos rentabilizar parte del desembolso económico de dicho hobby si creábamos una empresa de KITTs para boda, y hasta la fecha seguimos ofreciendo el servicio para novios, cumpleaños, eventos...

¿Cuándo y cómo se les ocurrió usar el Coche Fantástico como vehículo para bodas?

Pues hará cosa de un par de años, pensamos que sería realmente original poderse casar con una réplica exacta de El Coche Fantástico, nos consta que somos la primera web en España y de momento la única que ofrece un KITT como vehículo para boda.

¿El coche es idéntico al de la famosa serie televisiva?

En efecto, es un Pontiac Firebird Trans Am, es la base idónea para hacer la réplica, a partir de ahí fuimos buscando las piezas tuning que realizaron en la serie para que nuestro

coche se asemejará al máximo a KITT (El coche Fantástico). Fue un trabajo árduo el buscar todo tipo de piezas del coche así como asientos, electrónica, mecánica... pero al final mereció la pena.

¿Qué tipo de Servicios ofrece a los contrayente?, ¿También a los acompañantes?

Principalmente hacemos servicios de boda y esta incluye: coche, chófer, adorno floral, cava brut y cesión del coche para su sesión fotográfica, todo en el mismo día. También hacemos cumpleaños para niños que desean pasearse con el coche, y claro, si paseamos al niño que cumple años debemos pasear a todos sus amiguitos también*(Risas)

¿Dónde presta sus servicios el Coche Fantástico?, Barcelona, Cataluña, España,...

Prestamos servicio en toda España,



pero principalmente nos llaman por proximidad del área de Catalunya y Valencia.

el coche éste responde con audios de la serie, además desde hace un par de semanas el coche está también reproducido fielmente en su interior con su volante de avión, sus televisores, su electrónica...todo como en el Tv-show

¿Cuál es el grado de satisfacción de los novios una vez disfrutado del coche?

Les encanta el coche, sobretodo la gente que lo alquila es gente que este coche les marcó mucho desde su infancia, y ven a KITT como un sueño hecho realidad

Por las características del coche, ¿hay muchas parejas interesadas en hacerse con sus servicios?

Les gusta mucho, incluso más de una ocasión nos han preguntado si lo vendemos...es un coche que aunque pasen los años, sigue despertando pasiones allá donde va. El coche tiene la voz de KITT en la serie, incorpora un reconocedor de voz y en función de lo que se le diga

El coste del servicio, ¿el superior al de otros coches para similares actividades?

El presupuesto del coche depende de dónde se realice la boda-banquete, pero no suele ser superior de 400 € si la boda se realiza por la corona de Barcelona o alrededores.



Tu día fantástico con el **COCHE FANTÁSTICO**



www.kittbodas.com

Tel. 652 883 566

• Bodas • Celebraciones • Exposiciones • Eventos Varios...

Gran éxito de la 2ª Trobada de Vehicles Clàssics de Sant Joan Despí

El pasado día 21 de junio y dentro de las actividades de las Fiestas de Sant Joan Despí, tuvo lugar la "Trobada de Vehicles Clàssics" organizada ClàssicsDespí. Toda una gozada para grandes y pequeños. Numeroso público contempló, tanto a lo largo del recorrido por las calles de la población, como es su estacionamiento final en la Rambla Josep Mª Jujol, esas joyas del automovilismo, algunas únicas,

tan bien restauras y conservadas. Se inscribieron 61 coches, 22 motos y un camión Ebro. El camión, el clásico de morro largo del año 63, estaba en perfecto estado de funcionamiento y preparado para seguir reparando refrescos. Entre las motocicletas, se pudieron contemplar los modelos Guzzi 65, Dingo 49, 1000SP, Sanglas, Bultaco, Montesa,

Vodge Command del año 42 y una DNPER con sidecar. Estos vehículos fueron los más llamativos, sobre todo, para los más pequeños

ya que podían subirse a ellos sin problemas y hacerse numerosas fotos. La marca tuvo una amplia presencia con los modelos 600, 850, 850 Coupe, 133, 1500, 124 L, 124 FL Y 124 Sport. Citroën estuvo representado por un 2CV Charleston, Dyane, Mehari, GS, DS20. En la gama de vehículos americanos, las marcas cadillac, Chevrolet, Pontiac,

Buick y Plymouth, causaron gran atención, sobre todo entre los más mayores, que los recorvan de las películas americanas. Los Minis también tuvieron su espacio con seis vehículos. Como curiosidad, por ver un vehículo poco visto, llamó la atención un PTV (microcoche) del año, 64, de fabricación española (Manresa), perfectamente restaurado. Otro Vehículo que también gusto mucho, fue el Jaguar Type E.



Grebul, MOVIMENT DE TERRAS, S.L.

MÁS DE 25 AÑOS DE EXPERIENCIA EN
EL SECTOR DEL MOVIMIENTO DE TIERRAS

EXCAVACIONES
TRANSPORTES
SUMINISTROS DE ÁRIDOS
CIMENTACIÓN
MUROS PANTALLA
ALQUILER MAQUINARIA
DEMOLICIONES
FRESADO DE PANTALLAS

DEPARTAMENTO TÉCNICO INTEGRAL
 Carretera Esplugues,
 238 - Local 6
CORNELLÀ DE LLOBREGAT
 08940 BARCELONA
 Tell.: 933 754 726
 Mòvil: 609 769 811
 Fax: 933 754 726
 E-mail: grebul@gmail.com

Pizzeria · Döner Kebab

Spicy

Restaurante, Bar, Cafetería

Servicio a Domicilio (Mínimo 10 €)

Comida para llevar
Comida Rápida

Passeig del Canal, 5
Sant Joan Despí

93 180 51 73

Döner · Durum · Hamburguesas · Nuggets
 Pollo Fito · Ensaladas · Plato Falafell
 Plato Carne... y gran variedad de pizzas

ABS Llobregat, S.L.

tu concesionario oficial del Baix Llobregat

FORD FIESTA NEWPORT 1.4i 3P. Año 2007. 7887 km. Plata metalizado	Precio: 6.950€
FORD FUSION TREND 1.4 TDCi 68. Año 2009. Azul cerámica	Precio: 10.950€
FORD FOCUS TREND 1,8TDCi 115CV. Año 2009. Azul artico	Precio: 13.650€
FORD FOCUS TREND 1.8TDCi 115CV 5P. Año 2008. Gris zinc	Precio: 11.450€
FORD FOCUS COUPE-CABRIOLET TITANIUM 2.0TDCi 136CV. Año 2008. Aguamarina	Precio: 22.950€
FORD GALAXY GHIA 2.0 TDCi 140cv 2007.75. Año 2008. 12.373. Km. Plata	Precio: 22.450€
CITROEN. C4 1.6 HDI 110cv VTR PLUS 3p. Año. 2006. 52.165 km. Negro	Precio: 9.950€
CITROEN XSARA PICASSO LX 1.6HDI 90CV. Año 2007. 22.119 km. Gris	Precio: 9.950€
JAGUAR X-TYPE EXECUTIVE 2.2D 155CV. Año 2006. 39.040 km. Azul cielo	Precio: 17.950€
MAZDA 5 ACTIVE 2.0 CRTD 110cv. Año 2008. 17.521km. Negro	Precio: 16.950€
OPEL ASTRA 1.9TDCi 120CV 5P. Año 2006. 51.497 km. Plata	Precio: 9.450€
SEAT ALTEA HOT 2.0 TDI 140CV. Año 2006. 54.151. Azul cerámica	Precio: 10.450€

Viladecans · Avda. Generalitat, 125 · Tel. 93 658 19 12
 Sant Just Desvern · Rambla Modolell, s/n · Tel. 93 470 77 80
www.absllobregat.com

Esplugues: El proyecto urbanístico Porta BCN va tomando forma

Porta BCN está significando la transformación de 40 hectáreas de terreno que, cuando esté completada, abrirá una nueva etapa en la configuración de Esplugues. El proyecto impulsará económicamente la ciudad, contribuirá a mejorar el bienestar de la ciudadanía a través de la actividad económica, ocupacional y de ocio que generará, y la dotará de nuevas infraestructuras y servicios y de más zonas verdes, a la vez que servirá para reordenar las entradas al municipio por dos vías estratégicas, desde Barcelona por la Diagonal y desde L'Hospitalet a través de la carretera de Collblanc.

Tras dos años en obras, la urbanización de los dos ámbitos está muy avanzada. Ya están abiertas al tráfico las avenidas Jacint Esteve y Traginers y la calle Joan Miró, además del nuevo acceso a la autopista B-23, mientras que las obras continúan en Rocabert, prolongación de Juan de la Cierva y Josep Anguera i Sala y en avenida Ahrensburg, así como en la conexión entre todo el ámbito con la

avenida Països Catalans. En la zona de Ca n'Oliveres, tanto la calle Sant Mateu como la prolongación de Manuel Azaña (nombre



que recibe esta calle en L'Hospitalet), y su conexión con la plaza Jacinto Benavente y con Laureà Miró, están ya definidas. Igualmente, está muy avanzado el proceso de soterramiento de las 31 líneas aéreas de alta tensión que atraviesan la zona. Las nuevas líneas ya están bajo tierra y cuando se conecten podrá llevarse a cabo la eliminación de las torres, un elemento de contaminación visual que era imprescindible erradicar de la zona y que el plan Porta BCN va a hacer posible. El impulso económico que va a significar Porta

BCN para la ciudad será, a medio plazo, más que notable. La construcción del llamado Parque de Innovación Empresarial contribuirá a reforzar la apuesta de Esplugues por un nuevo modelo económico, basado en la innovación y el desarrollo tecnológico. Este complejo empresarial acogerá a firmas de prestigio de los sectores que están llamados a liderar el nuevo modelo económico internacional. Se prevee que creará unos 6.000 puestos de trabajo. Porta BCN también

potenciará el comercio de proximidad y el turismo de calidad, con un centro comercial y de ocio y un nuevo hotel. Éstos se construirán en el ámbito sur, junto a la parada de tranvía de Can'Oliveres. La urbanización del entorno entre los barrios de Ciutat Diagonal y Finestrelles va a permitir también abrir una gran puerta a Collserola, facilitar el acceso de la ciudadanía a la montaña, ya sea a pie o en bicicleta. Más de la mitad del terreno urbanizado estará

destinado a zonas verdes (225.000 m2 sólo en el ámbito norte). Destacan, en este aspecto, la gran alfombra verde en la que se convertirá el paseo central de la avenida Jacint Esteve (ver gráfico adjunto), y el espacio público que queda entre esta misma avenida y el barrio de Ciutat Diagonal, que se convierte en un gran parque urbano, un gran corredor verde que Collserola a Esplugues. El beneficio paisajístico se incre-



mentará exponencialmente con el soterramiento de las líneas eléctricas y la eliminación de las torres que las sustentan. El modelo residencial de Porta BCN, que combinará vivienda de promoción pública y privada, apuesta por su

El impulso económico que va a significar Porta BCN para la ciudad será, a medio plazo, más que notable

integración en el entorno y por la eficiencia energética. Dispondrán de captadores solares térmicos, se usarán materiales que optimizan el gasto energético y se implantará un buen sistema de recogida selectiva de residuos. Del total de viviendas a construir, 193 serán de promoción municipal. Inicialmente eran 125, una cifra que se ha ampliado recientemente gracias a un acuerdo entre el Ayuntamiento y la empresa promotora de las obras. Entre los nuevos equipamientos que se construirán, habrá una instalación que combinará el uso deportivo con el sociosanitario, una residencia para personas pluridiscapacitadas y una residencia de estudiantes.

De l'1 al 26 de juliol

A Esplugues, l'estiu més viu

Un juliol ple d'activitats de dia i de nit

Teatre, cinema, contes, cultures del món, música jazz, esports, exposicions, festes i tradició, nits de jazz, piscina, piscina, tallers...

Festa Major de Sta. Magdalena

22 de juliol de 2009
Esplugues de Llobregat

PROGRAMA

- 18.30 h Concentració dels grups participants.
Jardins del Casal de Cultura Robert Brillas - c/ Angel Guarna, 38
- Plantada d'un nou Girollet en commemoració del 50è aniversari de la revista Crònica de la Vida d'Esplugues
- 19.00 h Homenatge al Ginjoler
• Parlament i Ball del Ginjoler
- 19.30 h Actuacions dels BALLS PROPIS D'ESPLUGUES
acompanyats per la "NOVA COBLA D'ESPLUGUES" i ballada popular del Ball pla El Babau
- 20.20 h Anada a ofrenes del Seguici del Casal de Cultura fins a l'Església de Sta. Magdalena
- 20.45 h Acte d'ofrenes de les entitats a Sta. Magdalena
Església de Sta. Magdalena
- 21.15 h Sortida d'Ofici
Els Versots - Ball parlat - Ball de Diables
Devant de l'Església
- 21.45 h Sortida en Cercavila - Seguici de l'església de Sta. Magdalena fins als jardins del Casal de Cultura Robert Brillas
- 22.00 h Sopar popular de germanor
- 23.00 h Ball de Festa Major
Fi de festa amb l'actuació d'un grup de música d'arrel tradicional

Coordinador d'Entitats de Cultura Popular d'Esplugues

Cerca de 21 millones de conductores reciben dos puntos extra

Al cumplirse el tercer año de vigencia del carné por puntos



Alrededor de 21 millones de conductores sumaron el pasado 1 de julio dos puntos adicionales al carné por su buen comportamiento al volante. La norma del carné por puntos prevé sumar dos puntos a los 12 iniciales del permiso a quie-

nes durante tres años no hayan cometido ninguna infracción castigada con puntos.

De esta manera, del orden de 21 millones de conductores tendrán dos puntos más a partir de este 1 de julio, fecha del tercer aniversario de la entrada en vigor de esta medida.

El director general de Tráfico, Pere Navarro, ha informado de que 50.000 ciudadanos han agotado ya el saldo de su carné por puntos. De ellos, 25.000 ya lo han perdido, y otros 24.000 están en trámite.

Considerando que España cuenta con 25 millones de conductores, estas cifras reflejan que, en tres años, dos de cada 1.000 españoles con permiso de conducción han perdido su carné. "Los accidentes de tráfico son una enfermedad grave, no hay tratamiento indoloro, pero uno tiene la impresión de que transcurridos tres años, que dos de cada 1.000 conductores hayan perdido el carné es un precio razonable por los más de 2.000 fallecidos que cada año estamos evitando", concluyó el director general de Tráfico.

Asimismo, Navarro ha señalado que la reforma de la Ley de Tráfico que se tramita en las Cortes "no toca ninguno de los elementos esenciales" del permiso de conducir por puntos, lo que, a su juicio, demuestra que el sistema "está bien construido" y "aguanta bien" después de tres años de funcionamiento.



Según Pere Navarro, el sistema "está bien construido", por lo que la reforma de la Ley de Tráfico que se tramita en las Cortes "no toca ninguno de sus elementos esenciales"

En estos tres años 50.000 ciudadanos, dos de cada mil conductores, han perdido todos los puntos de su carné



NUEVO CENTRO DE LAVADO A MANO DE VEHÍCULOS EN SANT JUST DESVERN

Limpiezas interiores: tapicerías, techos, cristales, salpicaderos, alfombras, hidratación de cueros, desinfección y desodorización con ozono.

Limpiezas integrales: limpieza interior más llantas, motor, cromados, abrillantado de la carrocería, renovación de gomas y plásticos.

TARIFAS ESPECIALES PARA PROFESIONALES
SERVICIO DE RECOGIDA Y ENTREGA DE VEHÍCULOS

tel. 933 723 776 - 654 649 025
Mail: atencion.cliente@homecarwashbcn.com
Ctra.Reial s/n Km.614
(Gasolinera Repsol junto edificio Walden)

WWW.HOMECARWASH.ES



GARAGE RIO consolida su presencia en el Baix Llobregat

Garage Rio, S.L., concesionario SEAT con más 40 años de experiencia en el sector de la automoción, consolida su presencia en el Baix Llobregat. La empresa ha ampliado y modernizado sus instalaciones de la Avda. Barcelona nº 242 - 244 de Molins de Rei y desde finales del año pasado cuenta con un nuevo establecimiento en la Ctra. Sta. Creu

de Calafell nº 7 de Sant Boi de Llobregat. Con ello, Garage Rio pretende ofrecer una cobertura total de Servicios SEAT a todos los automovilistas de la comarca. Cuenta con equipo de personas altamente cualificadas que ofrece una atención personalizada y de confianza. Además, dispone de los últimos avances tecnológicos que garantizan una optima y completa revisión de los vehículos.



Sant Vicenç dels Horts: La construcció d'una rotonda millora la seguretat vial a la BV-2005



La Diputació de Barcelona ha finalitzat les obres de la nova rotonda i l'enjardinament d'un tram de la carretera BV-2005 en el terme municipal de Sant Vicenç dels Horts. Ambdues actuacions han tingut un cost de 357.612,89 euros, que assumeix la Diputació dins del seu programa de planificació i actuació en infraestructures locals per la millora de la seguretat vial. Es tracta de la nova rotonda situada a la intersecció de la carretera BV-2005 i el carrer Claverol, un dels accessos principals al polígon industrial de Can Coll, a la benzineria i al centre urbà de Sant Vicenç des d'aquesta carretera coneguda com de Torrelles. Aquesta rotonda suposa una millora en la pacificació del trànsit, la millora de la capacitat del nus i aporta una major fluïdesa

del trànsit. Les obres han inclòs la renovació de l'enllumenat, la urbanització dels contorns de la rotonda i la millora de l'enjardinament. La Diputació també ha finalitzat les actuacions d'enjardinament del tram de la mateixa carretera entre el punt quilomètric 0,400 i el 1,000, millorant aquest espai amb la neteja d'aquest espai, l'eliminació de la capa de terra per evitar la proliferació de la espècie invasiva *Arundo donax* (canya) i la plantació d'espècies arbustives noves. En aquest sentit, s'han plantat un total de 517 unitats de *Pistacia lentiscus* (Llentiscle), agrupades en forma de tanques i 75 unitats de *Brachychiton populneum* (Branquiquítton). Es tracta d'un tipus d'enjardinament de baix cost de manteniment que millora i acondiciona aquest espai.



Àrea Metropolitana de Barcelona
Entitat del Transport

El bus ens porta fins a la platja

Aquest estiu, a la platja hi anirem en bus. És la manera més còmoda i ràpida d'anar-hi. Hi ha 20 línies de bus metropolità que ens deixen a tocar de mar. Aprofita-ho!

Les línies de la platja

<p>PLATJA DE CASTELLDEFELS L94, L95, L96, L97 i CF1 (les línies L94 i la CF1 arriben fins a les Botigues de Sitges)</p> <p>PLATGES DE GAVÀ L94, L95 i GA1</p> <p>PLATGES DE VILADECANS L94, L95 i VB4</p> <p>PLATGES DEL PRAT DE LLOBREGAT PR3</p>	<p>PLATGES DE SANT ADRIÀ DE BESÒS B14, B23, B26 i BD7</p> <p>PLATGES DE BADALONA B22, B29, B30, B31, BD1, BD4, BD5 i BD7</p> <p>PLATGES DE MONTGAT B29, B30, B31 i TM</p>
--	--

metropolità

Tots junts, arribem molt lluny

www.emt.cat



Àrea Metropolitana de Barcelona
Entitat del Transport

Tercera temporada del Barcelona Bus Turístic de Nit

El Barcelona Bus Turístic, operat per Transports Metropolitans de Barcelona (TMB) en associació amb Turisme de Barcelona, ofereix per tercer any consecutiu, un itinerari nocturn pels paisatges més emblemàtics de la ciutat.

Fins al 27 de setembre, està en marxa aquest servei que permet descobrir les nits d'estiu de la Ciutat Comtal amb la llum i el color dels

Aquest servei que permet descobrir les nits d'estiu de la Ciutat Comtal amb la llum i el color dels monuments més característics i conèixer els principals punts d'interès històrics, culturals i artístics de Barcelona



monuments més característics i conèixer els principals punts d'interès històrics, culturals i artístics de Barcelona, des d'una perspectiva insòlita, des de la planta superior descoberta d'un autobús turístic. Aquest passeig nocturn únic inclou una parada a la Font Màgica de Montjuïc per veure l'incomparable espectacle de música i llum, així com també permet recórrer altres punts d'interès com la plaça Catalunya, la Pedrera, la Torre Agbar, el Teatre Nacional de Catalunya, la Sagrada Família, el passeig de Colom, el Poble Espanyol i la plaça Espanya, entre d'altres. A més, dalt del bus hi ha un in-

formador que comenta, en diferents idiomes, tot el recorregut per treure el màxim partit de la visita. Les sortides es fan a les 21.30 els divendres, dissabtes i diumenges, des de la parada de plaça Catalunya (davant d'El Corte Inglés). La durada d'aquesta ruta nocturna és aproximadament de dues hores i mitja. L'aforament és limitat i el preu del bitllet és de 16 euros per als adults i de 10 euros per als nens d'entre 4 i 12 anys. Els bitllets es poden comprar trucant al 932 853 832, als centres d'informació de Turisme de Barcelona i a bord del mateix autobús.



Bodas:

En Barcelona:325 euros
Alrededores:400 euros

Incluye: Recogida de los novios, traslado a la iglesia, fotos de los novios, traslado al restaurante. (adorno de flores+cava)



Limousina + viaje en globo



Servicio: Duración: 1 mañana (vuelo 1 hora y media)

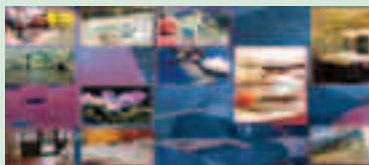
Detalles: Organización del vuelo. Montaje e hinchado. El aterrizaje y celebración con cava y bebida. Almuerzo. Certificado de vuelo.

Tarifas: (precios por persona)
1 adulto - 185 euros (Mínimo 4 personas)
1 niño: 91 euros
Grupo de 8 personas: 170 euros

Visita a las Cavas Pere Ventura

La visita a las Cavas le permite conocer y apreciar el complejo mundo del vino y el cava. Los visitantes inician un recorrido por las instalaciones empezando por la zona de crianza y reserva de las cavas, un largo recorrido por galerías subterráneas estructuradas en 3 niveles que bajan hasta 15 metros de profundidad. Continúa por la zona de producción, equipada con maquinaria de alta tecnología y dispositivos de control de calidad, y finalmente la zona de envejecimiento y de degustación, donde el visitante es invitado a degustar los vinos y cavas Pere Ventura. Comida en el prestigioso restaurante Sumoll

GRAN PALLARS



GRUPOS DE 8 PERSONAS: 2 DIAS

ALOJAMIENTO:
HOTEL PORT-AINÉ 2000 ***
(HABITACION DOBLE+PENSION COMPLETA)

ACTIVIDADES: RAFTING, DESCENSO BARRANCOS, HIDROSPEED, MOUNTAIN BIKE, PUENTING, TIRO CON ARCO, QUADS, CABALLOS, PAINTBALL

TRASLADO EN LIMOUSINA
1 DIA TODO INCLUIDO.....220 EUROS
2 DIAS TODO INCLUIDO...420 EUROS



Limousina + Visita a Cavas Tarifas (precios por persona)

Grupo de 6-8: 60 euros
Grupo de 4-6: 80 euros
Grupo de 1-4: consultar precio



Especial Cenas y comidas para parejas

Especial cenas... Les pasamos a recoger por su domicilio, les invitamos a una botella de cava mientras les llevamos a un restaurante lujoso en Barcelona. Luego un amplio paseo por Barcelona. Por último les dejamos en su domicilio.

Todo esto para dos personas todo incluido por tan sólo...

175 €

Para grupos... 30-euros

Cena+paseo+cava+dos: 75 euros por persona

Dese el placer de pasear por tan solo 75 euros

Nuestro cometido es la calidad de servicio y la buena atención a nuestros clientes.

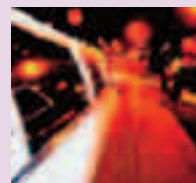
Servicio de Limousinas existen muchos.

Nosotros somos más que Limousinas

ELEGAN CAR

C/ Travessera de les Corts, nº 221-223 E-5º Tel. 93 339 57 56
08028 Barcelona · elegancar@hotmail.com

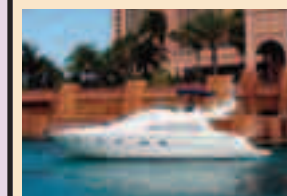
Grupos



A disposición toda la noche. Traslados, paseos despedidas y aniversarios, recogida + cena + paseo + cava +disco. 75 euros por persona

Limousina + Salida en barco

Tarifas: (precios por persona)



- 1 hora suelta de navegación (mínimo 6 personas): 50 euros

- 3 horas de navegación con servicio de bar (mínimo 6 personas): 71 euros

- Día entero de navegación (10.00 a 18.00) con aperitivo a bordo y comida en restaurante (mínimo 4 personas): 150 euros

La línia 95 de bus de TMB es converteix en una circumval·lació de Cornellà de Llobregat



El canvi busca acostar el transport públic a zones de la ciutat que no estaven cobertes per cap línia, millorar les freqüències de pas i simplificar alhora el recorregut, per fer-lo més entenedor per a l'usuari

La línia 95 (Almeda - Font-santa) de la xarxa d'autobusos de Transports Metropolitans de Barcelona (TMB) ha canviat el recorregut des del 30 de juny, i passa a funcionar com una línia circular de Cornellà de Llobregat. El canvi busca acostar el transport públic a zones de la ciutat que no estaven cobertes per cap línia, millorar les freqüències de pas i simplificar alhora el recorregut, per fer-lo més entenedor per a l'usuari.

Fins ara la línia 95 tenia un recorregut en forma de doble trèvol, amb les puntes als barris de Sant Ildefons, Font-santa-Fatjó i Almeda. El nou itinerari continua connectant els mateixos barris però com una circumval·lació de sentit únic, per evitar duplicitats i escurçar els viatges. A més s'han afegit parades en nous vials creats en zones emergents com ara l'avinguda del Baix Llobregat, en què hi ha destacats equipaments escolars i esportius, i l'avinguda del Parc de Can Mercader. En total s'han creat vuit parades noves i se'n mantenen 16 de les actuals. La nova 95 circular, que portarà l'indicatiu frontal "Cornellà", no sols serà més senzilla d'utilitzar sinó que donarà més bon servei perquè millorarà les freqüències, que els

die s feiners passaran a ser de 15 minuts de 7 a 11 del matí i de 4 de la tarda a 9 del vespre, i de 20 minuts la resta de franges horàries. Els horaris i el plànol es poden consultar als fullets que TMB ha editat i que s'estan distribuint a bord dels autobusos, en dependències municipals de Cornellà i als centres TMB d'atenció al ciutadà. La mateixa informació estarà sempre disponible a la web

www.tmb.cat. La 95 és l'única línia urbana de bus de Cornellà de Llobregat. Hereva de les històriques SU-1 i SU-2 de l'empresa Urbas dels anys 60 i 70, va tenir la denominació 835 entre el 1983 i el 1994, any en què va adquirir l'indicatiu actual.

A més s'han afegit parades en nous vials creats en zones emergents com ara l'avinguda del Baix Llobregat, en què hi ha destacats equipaments escolars i esportius, i l'avinguda del Parc de Can Mercader

RESTAURANT La Lumbre

Espacios reservados para celebraciones familiares, empresas, bodas, despedidas de solteros, bautizos, etc...

ESPECIALIDADES:

Arroces hechos a la leña

- Arroz Negro
- Arroz con Bacalao
- Arroz con conejo y caracoles
- Arroz con Bogabante
- Arroz con pollo de pages
- etc...

Variedad en carnes y pescados a la brasa

Calçots (en temporada)

Migas de pastor

Patatas a lo pobre con huevos estrellados

Lunes cerrado por descanso del personal

HORARIO:

Comidas: de martes a domingo de 13:30 a 16:00

Cenas: Viernes, sábados, visperas de festivo y dias especiales de 20:45 a 23:00

C/ Pius XII, 1 Cornellà de Llob. www.lalumbrestaurant.com • Tel. reservas y encargos 93 475 04 10 • 639 384 477

Alguersuari, listo para dar el salto

A falta de confirmación oficial, sustituirá a Bourdais en el equipo Toro Rosso



El joven catalán se proclamó en 2008 campeón de la F3 británica



El único hándicap de Alguersuari son los pocos kilómetros que ha recorrido a los mandos de un Fórmula 1

Será en Hungría el 26 de julio o quizá más adelante, puesto que al cierre de este número de Llobregat Motor no se había producido la confirmación oficial, pero Jaime Alguersuari tiene todas las posibilidades de convertirse en el piloto más joven de la historia en debutar en Fórmula 1 y de acabar el 2009 como piloto titular de la escudería Toro Rosso. El barcelonés será el decimotercer español en asomarse a un gran premio en 60 años de Fórmula 1.

El rendimiento del francés Sebastien Bourdais (1979) ha sido insatisfactorio para Toro Rosso, que ahora quiere dar la oportunidad de su vida a un joven de apenas 19

años que el año pasado se proclamó campeón de la F3 británica. Jaime tiene la superlicencia, requisito indispensable para pilotar un F1, pero le faltan kilómetros, su gran carencia y principal hándicap. Apenas atesora 300 kilómetros tras tres jornadas de test entre el año

pasado y éste.

El caso es que este recambio podría no ser el único en los próximos grandes premios. Alemania también podría haber sido la última carrera para Nelson Piquet. El compañero de Fernando Alonso en Renault, que no ha conquistado un

solo punto en lo que va de temporada y sólo se ha clasificado una vez para la Q3, parece haber agotado por completo su crédito y será sustituido con casi toda probabilidad por Romain Grosjean, líder y auténtica sensación de la GP2 esta temporada.

El rendimiento del francés Sebastien Bourdais ha sido insatisfactorio para Toro Rosso

Alemania también podría haber sido la última carrera para Nelson Piquet con Renault

El barcelonés será el decimotercer español en asomarse a un gran premio en 60 años de F1

Breve

El presidente de la Federación Española de Automovilismo no descarta presentarse a la presidencia de la FIA

El acuerdo entre la FOTA y Max Mosley que, entre otras condiciones supone la continuidad del Mundial de F1 como se ha venido celebrando hasta ahora y la renuncia de Max Mosley a presentarse a la reelección como presidente de la Federación Internacional de Automovilismo (FIA), ha hecho que algunos empiecen a posicionarse de cara a una futura candidatura. Sin ir más lejos, Carlos Gracia, presidente de la Federación Española de Automovilismo, afirma que sus apetencias "político-deportivas" están satisfechas, pero sin renunciar a presentarse a presidente de la Federación Internacional de Automovilismo (FIA).

"Creo que Max Mosley tiene muchos apoyos y me pensaría mucho presentarme contra él, pues lo que sí tengo claro es que no voy a correr ningún riesgo que pueda afectar al automovilismo español. Por encima de todo soy presidente de la Federación Española y tengo que defender al deporte español", recalca Gracia. Hasta el momento, la única candidatura confirmada a la Presidencia de la FIA es la del finlandés Ari Vatanen, excampeón del mundo de rallies y del Dakar.

Nuevo Exeo 1.6 102 CV Reference	Nuevo Ibiza 1.2 70 CV Reference	Nuevo León 1.4 85 CV Emoción	Nuevo Altea 1.4 85 CV Emoción
19.400 €	9.970 €	12.500 €	12.500 €

SEAT

PVP recomendado en Península y Baleares. Ibiza 1.2 70 CV Reference: 9.970 €, León 1.4 85 CV Emoción: 12.500 €, Altea 1.4 85 CV Emoción: 12.500 € y Exeo 1.6 102 CV Reference: 19.400 €. IVA, transporte, impuesto de matriculación, ahorro promocional incluidos. Plan 2000€ incluido sólo para Ibiza. Oferta válida hasta fin de mes. Consumo ponderado: 3,7-8,3 l/100 Km. Emisiones de CO₂: 98-190 g/Km. Imagen acabado Exeo Sport, Ibiza FR, León Style y Altea Sport.

seat.es

GARAGE RIO, S.L. AV. BARCELONA, 242 (POL. EL PLA) MOLINS DE REI - TELF. 93 680 08 84
CTRA. STA. CREU DE CALAFELL, 7 - SAN BOI DE LLOBREGAT - TELF. 93 652 62 50

GRUPO, S.A. CTRA. STA. CREU DE CALAFELL, 60
GAVÀ - TELF. 93 638 21 55

Sete Gibernau se queda sin equipo para continuar en MotoGP

'El Pocero' abandona el proyecto en la categoría reina del motociclismo por sus problemas económicos

Breve

Gibernau:
"El primer sorprendido soy yo"

Sete Gibernau ha reconocido su sorpresa tras la decisión del Grupo Francisco Hernando de abandonar el Mundial de Motociclismo, lo que supone el adiós del piloto catalán a la competición. Gibernau lo lamentó por el momento en el que se ha producido. "El primer sorprendido ante esta decisión soy yo. Todos los integrantes del equipo hemos luchado mucho para sacar adelante este proyecto. A nivel personal ha sido una apuesta valiente, hecha por la ilusión en un proyecto que cumplía, a priori, con unos objetivos que hemos ido cumpliendo con el paso de cada Gran Premio", ha comentado Sete.



La aventura de Sete Gibernau en el equipo de Francisco Hernando ha durado media temporada

compitiendo. Los motivos de este cese son debidos a la crisis que mundialmente se atraviesa", informa el equipo. El Grupo Francisco Hernando, añade la nota, "ha decidido centrarse en las inversiones exclusivas del sector, enfocando todos sus esfuerzos económicos, en todos sus proyectos como promotores y constructores".

El equipo Ducati Francisco Hernando ya había tomado parte el año pasado en la categoría de 125 con De Rosa y Pablo Nieto. Este año, los hermanos Nieto, Pablo y 'Gelete', eran los encargados de dirigir deportivamente el rumbo del equipo. Sete hasta la fecha, ocupaba la penúltima posición del campeonato, con 12 puntos. Ahora, con su salida, la parrilla de MotoGP quedará reducida a sólo 17 motos.

Calendario de verano del Mundial de Motociclismo

19 de Julio		GP de Alemania (Sachsenring)
26 de Julio		GP de Gran Bretaña (Donington Park)
16 de Agosto		GP de la República Checa (Brno)
30 de Agosto		GP de Indianápolis (Indianápolis)
6 de Septiembre		GP de San Marino (Misano)

Sachsenring (Alemania) ha sido el primer circuito del Mundial de motociclismo 2009 que ve tan sólo a 17 pilotos rodar por su asfalto. La decisión de Francisco Hernando, empresario inmobiliario conocido como 'El Pocero', de sacar al equipo, el Onde 2000, del mundial por la situación económica que atraviesa su grupo empresarial ha mermado el número de pilotos en competición y ha dejado a Sete Gibernau sin montura para el resto de la temporada.

"El equipo de MotoGP Grupo Francisco Hernando no terminará la temporada 2009 del mundial de motociclismo, en el que estaba

Con la salida del equipo, la parrilla de MotoGP queda reducida a 17 motos



RESTAURANT
WOK CITY
京都

¡Abrimos el 21 de julio!
PRIMERA BEBIDA GRATIS
Hasta el 21 de agosto

Ctra. Reial, 125 • 08960 Sant Just Desvern • Tel. 93 371 42 98

Jeróni Fajardo estrena su palmarés de victorias en el mundial al aire libre

El catalán se llevó la prueba de Andorra por delante de Raga y Bou, que sigue líder del campeonato

Jeróni Fajardo (Beta) consiguió en Andorra su primera victoria en el Mundial de trial al aire libre, superando a los dos favoritos para ganar el título, Adam Raga (Gas Gas) y Toni Bou (Montesa). Éste último continúa al frente del Mundial con 167 puntos por delante de Raga, el japonés Takahisa Fujinami, Albert Cabestany y el propio Fajardo.

La prueba de Andorra, ya en plena recta final del campeonato, se presentaba crucial en la lucha por el título entre Bou y Raga. En

un entorno natural espectacular, el duelo entre los dos máximos candidatos se desarrolló con intensidad, aunque Fajardo dominaba desde el principio.

En la segunda y definitiva vuelta Fajardo afinó todavía más y logró el mejor parcial para adjudicarse su primera victoria, mientras que el duelo entre Bou y Raga se decantó del lado de este último, que logró 2 puntos menos de penalización que Bou en esta vuelta definitiva.

Los próximos 6 y 13 de septiembre se celebrarán en Tona (Osona, Barcelona) e Isola 2000 (Francia) las dos últimas pruebas

del mundial outdoor que decidirán el campeón de 2009.

• Toni Bou se pone en cabeza del Campeonato de España

Con su triunfo en la prueba de Pobladura de las Regueras (León), el barcelonés Toni Bou se ha colocado líder del Campeonato de España off road. En la tabla, el de Montesa suma 55 puntos, cinco más que su inmediato perseguidor, el tarraconense Adam Raga. El 4 de octubre tendrá lugar la cuarta prueba del certamen nacional en Lagunilla del Jubera (La Rioja).

El duelo entre los dos máximos candidatos al título se desarrolló con intensidad, aunque Fajardo dominó desde el principio

Así va el Mundial outdoor a falta de dos pruebas:

- 1. Toni Bou (ESP/Montesa):.....167 puntos
- 2. Adam RAGA (ESP/Gas Gas):.....155 puntos
- 3. Takahisa Fujinami (JAP/Montesa).....113 puntos
- 4. Jeróni Fajardo (ESP/Beta):.....106 puntos
- 5. Albert Cabestany (ESP/Sherco):106 puntos



Fajardo ya tiene su primera victoria en una prueba del mundial

Llobregat Motor, en la Nit d'Or del Tour de França

Amb motiu de l'arribada a Catalunya de la cursa ciclista més important del món es va celebrar al Palauet Albéniz Barcelona la Nit d'Or del Tour de França a Barcelona, seu de l'arribada de la sisena i de la sortida de la setena etapes de la ronda gala. Llobregat Motor hi va ser present en l'homenatge que, dins l'acte, va rebre Federico Martín Bahamontes, primer espanyol guanyador del Tour en l'edició de 1959.



Bahamontes, quart per l'esquerra, acompanyat per Jordi Hereu i Miguel Indurain, entre d'altres personalitats



Dos històrics del ciclisme espanyol, Indurain i Bahamontes, es van retrobar a Barcelona

COMPRAMOS ORO EN EFECTIVO AL INSTANTE
MÁXIMA TASACIÓN, PAGO INMEDIATO

Duran
 Taller de Joyería

CORNELLÀ DE LLOBREGAT (BCN)
 Planta 1ª Local B-02 Tel 93 474 64 06

El Rastre de Cornellà
MOBLES D'OCASIÓ

- Dormitoris
- Menjadors
- Taules
- Sofas
- Cadires
- Articles de la Llar

Ctra. d'Esplugues, 44 • Cornellà de Llobregat
 Tel. 93 475 06 84 • www.elrastrillodepalafrugell.com

Módulos y Clasificados

Llobregat Motor

COCHES

- Vendo Renault Megane Még.G.Tour 1.9dCi Dynamique. Año 02/2006, Familiar, Negro met., 72.000 km, 119 CV, Climatizador. Precio: 8.700 € Tel.:93-4702600
- Vendo Renault Clio 1.5 dCi 65cv Conf.Expres. Año 2004, 4/5-Puertas, Azul met., 83.000 km, 65 CV.Precio: 5.900,00 €. Tel.:93-4702600
- Vendo Renault Megane Még. 1.5DCi 100 Conf.Express. Año /2003, 4/5-Puertas, Gris met., 80.000 km, 100 CV, Climatizador.Precio: 6.600,00 € Tel.:93-4702600
- Vendo Renault Megane Még. 1.5DCi 100 Conf.Express. Año 2004, 4/5-Puertas, Gris claro met., 81.000 km, 100 CV. Precio: 7.000 €.Tel.:93-4702600
- Vendo Renault Laguna 1.9DCI Expression. Año 2005, 4/5-Puertas, Azul met., 77.000 km, 110 CV, Climatizador. Precio: 7.700 € Tel.:93-4702600

- Vendo Renault Megane Sed.1.5DCI Emotion 105. Año 2005, 4/5-Puertas, Verde met., 70.000 km, 100 CV.Precio: 7.700 €. Tel.:93-4702600
- Vendo Kia Cerato 2.0 CRDI LX. Año 04/2006, 4/5-Puertas, Granate met., 62.500 km, 111 CV.Precio: 8.200 €. Tel.:93-4702600
- Vendo Renault Modus Dynamique 1.4 16V 100CV. Año 03/2005, Familiar, Beige met., 51.200 km, 100 CV, Climatizador. Precio: 8.200 €. Tel.:93-4702600
- Vendo Opel Astra Coupe 2.2 DTI Bertone Ed. Año 06/2004, Coupé, Negro met., 49.000 km, 125 CV, Climatizador.Precio: 8.600 €. Tel.:93-4702600
- Vendo Renault Clio 1.5DCI Emotion 85 eco2. Año 04/2008, 4/5-Puertas, Rojo, 34.800 km, 84 CV. Precio: 8.600 €. Tel.:93-4702600
- Vendo Renault Megane Privilege 1.9dci. Año 12/2005, 4/5-Puertas, Gris claro met., 58.000 km, 119 CV, Climatizador. Precio: 9.500 €. Tel.:93-4702600

- Vendo Ford Focus 1.6TDCI Ghia 115 Año 02/2006, 4/5-Puertas, Gris claro met., 35.000 km, 115 CV, Climatizador. Precio: 9.900 €. Tel.:93-4702600
- Vendo Renault Megane 1.5dCi Emotion. Año 03/2007, 4/5-Puertas, Negro met., 35.700 km, 84 CV.Precio: 9.900 €. Tel.:93-4702600
- Vendo Renault Megane 1.9dCi L.Privilege. Año 12/2006, 4/5-Puertas, Gris claro met., 20.500 km, 119 CV, Climatizador. Precio: 10.000 €.Tel.:93-4702600
- Vendo Renault Clio 1.4 TCE Dynamique eco2 Año 10/2007, 4/5-Puertas, Negro met., 59.000 km, 100 CV. Precio: € 10.200. Tel.:93-4702600
- Vendo Renault Megane Még.Sedan 1.5dCi C.Exp.105eco2. Año 03/2007, 4/5-Puertas, Beige met., 35.500 km, 104 CV. Precio: 10.500 €. Tel.:93-4702600
- Vendo Renault Scenic Scénic II 1.5DCI Exception. Año 07/2005, Familiar, Negro met., 81.000 km, 80 CV, Climatizador. Precio: 10.700 €. Tel.:93-4702600

- Vendo Renault Kangoo 1.5DCI Conf. Express.70. Año 06/2008, Bus, Blanco, 1 km, 69 CV. Precio: 10.900 €. Tel.:93-4702600
- Vendo Kia Cerato 2.0CRDI LX 110CV. Año 2005, 4/5-Puertas, Gris claro met., 71.800 km, 110 CV.Precio: 5.600,00 €. Tel.:93-4702600
- Vendo Renault Kangoo Com.1.5dCi Authentique. Año 06/2008, Bus, Blanco, 1 km, 69 CV. Precio: 11.500 €. Tel.:93-4702600
- Vendo Renault Megane 1.5dCi Dynam. eco2. Año 02/2008, 4/5-Puertas, Gris claro met., 23.000 km, 84 CV, Climatizador. Precio: 11.600 €.Tel.:93-4702600

- Vendo Renault Megane 1.5dCi Dynam. eco2. Año 01/2008, 4/5-Puertas, Verde met., 15.000 km, 84 CV, Climatizador. Precio: 11.600 €.Tel.:93-4702600

- Vendo Renault Clio 1.5DCI Dynamique 85 eco2. Año 04/2008, 4/5-Puertas, Verde met., 11.000 km, 84 CV. Precio: 10.900 €. Tel.:93-4702600

HOME carwash
 NUEVO CENTRO DE LAVADO A MANO DE VEHICULOS EN SANT JUST DESVERN
 tel. 933 723 776 - 654 649 025
 Mail: atencion.cliente@homecarwashbcn.com
 Ctra.Reial s/n Km.614
 (Gasolinera Repsol junto edificio Walden)

Restaurant Buffet
WOK
 Centro Comercial La Farga C/ Barcelona, 2 Planta 3 local 17,18 08901 Hospitalet de Llobregat
Tel. 93 338 30 33

BUSCO LOCAL ALQUILER
 40 m² para almacen y despacho (No agencias)
Tel. 619 900 979

RAVEN-TEAM
Auto Taller
 Plaza de la Paz, 7 Local A/B 08740 Sant Andreu de la Barca Barcelona
936 531 223

Tu día fantástico con el COCHE FANTÁSTICO

www.kittbodas.com
Tel. 652 883 566

www.llobregatmotor.com

Si desea anunciarse en esta sección, llame al

Tel. 619 900 979



Tel. 610 228 405

PRECIOS CLASIFICADOS

- Texto normal: 10 euros por publicación
- Texto resaltado: 12 euros por publicación
- 1 módulo: 20 euros por publicación
- 2 módulos: 36 euros por publicación

CERVECERÍA
 سجنهظله
 TAPEO ANDALUZ y Cerveza Muy Fría

¿Quieres tapear en Andalucía?

سجنهظله

+
vaso sevillano
=
La caña perfecta

Terraza de verano

Avda. Pablo Picasso, 12-14 (junto Corte Inglés)
 Tel. 93 474 37 38
 08940 Cornellà de Llob.

Festa de la Moto en el barri de Almeda de Cornellà



1ª Seis horas de Resistencia Social Nocturna Off-Road de Castellvisbal



27 fueron los equipos que tomaron la salida en las 1ª 6 horas de Resistencia Social Nocturna Off-Road de Castellvisbal, prueba organizada por la Escudería Potarrosos Competició, habitual organizadora de resistencias Off-Road. En este caso se trataba de una prueba muy especial, debido a su duración y formato, constaba de 6 horas de duración repartidas en dos secciones de 3 horas, separadas por un paro técnico para reacondicionar el circuito. La primera sección se realizaba de día empezando a las 18:30 y finalizando a las 21:30, el toque peculiar y exótico lo daba la segunda sección ya que ésta daba

comienzo a las 23:30 y finalizaba a las 02:30 de la madrugada, por lo que se realizaba de noche y con la incógnita de cómo quedaría iluminado el trazado. Tras la dureza extrema de la prueba 13 equipos pasaron bajo la bandera a cuadros. El balance final de la prueba fue muy positivo y todos los equipos, exhaustos pero satisfechos al final de la prueba, dejaron claro que había sido una experiencia extrema e inolvidable y que por supuesto había que repetir el próximo año. Destacar el buen ambiente vivido en la pista y fuera de ella, la limpieza de la carrera en general. por supuesto había que repetir el próximo año.

El pasado domingo, 12 de julio y dentro de los actos de la Festa Major del Barri de Almeda 2009, se celebró la 1ª Festa de la Moto. Más de 150 motos, de todos los modelos y marcas, antiguas y modernas, se dieron cita y realizaron un es-

pectacular y llamativo recorrido por las calles más importantes de Cornellà. Se respiró un buen ambiente motero y destacó la buena organización del evento, pese a ser el primer año que se organizaba. Se contó con la presencia del Alcalde de la ciudad,

Antoni Balmón, el regidor de Deportes, José Manuel Parrado, el regidor del Barri de Almeda, Jordi Garcia y el presidente de l'Associació Barri Almeda, Ignacio Montiel. Ramón Barceló fue el organizador del encuentro motero.



¡NO PIERDAS UN **SEGUNDO!**

OPERACIÓN VERANO

CAMBIANDO TUS
4 NEUMÁTICOS:

CAMBIO DE ACEITE
GRATIS*

REVISA Y RECARGA
TU AIRE ACONDICIONADO

POR SÓLO

60€*

RENAULT SERVICIOS

* Ofertas válidas en Renault Retail Group Barcelona hasta el 30 de septiembre de 2009 presentando este cupón.
Oferta válida para aceite ELF preconizado por el fabricante.

RENAULT RETAIL GROUP BARCELONA

ESPLUGUES AV. PAÏSOS CATALANS, 24-26 (frente edif. Nestlé) TEL. 93 470 26 00
ESPLUGUES DE LLOBREGAT

www.renault.es/concesion/rrgesplugas

GLÒRIES AV. MERIDIANA, 85-87 (junto a Plaça de les Glòries) TEL. 93 244 45 00
BARCELONA

www.renault.es/concesion/rrgglorias

MAQUINISTA C.C. LA MAQUINISTA CIUTAT D'ASUNCIÓN, 45-47 TEL. 93 360 06 60
BARCELONA

www.renault.es/concesion/rrgmaquinista

