

América también piensa 'en verde'



**Coches eléctricos
e híbridos se dan cita
en el Salón de Detroit (pág 6)**



Nissan anuncia un ERE en la
fábrica de Barcelona. Pág. 3



Tata Nano, el coche indio
de los 1.700 euros. Pág. 4



Un 6,73% menos de morts a les carreteres
catalanes en el 2007. Pag. 14



Scumacher pone a BMW y Renault como
alternativas a Ferrari y McLaren. Pag. 17



Respétala!



INMAP Italian
Motor
Village
el Poder de la Marca



Av. Cornellà 134-136 · Esplugues
93 374 76 00
Paris 43 (jto. Open Cor) · Barcelona
93 444 12 60

Editorial

La muerte del Dakar

Por su dureza, condiciones, competitividad, longitud y repercusión no sólo deportiva, el Dakar ha llevado durante más de treinta años el deporte y la solidaridad a África. Este año, la prueba ha quedado suspendida por primera vez a causa de las amenazas del terrorismo islamista.

Occidente explotó durante siglos el continente negro. Aun hoy algunos siguen aprovechándose de su riqueza manteniendo en la miseria a la gran mayoría de los seres humanos que lo habitan. El Dakar ha sido una oportunidad para las zonas por las que ha discurrido. Un primer paso para desarrollar proyectos y acercar África al desarrollo que, desgraciadamente, tan lejano le queda.

Es muy posible que el Rally Dakar no se vuelva a disputar tal y como lo hemos conocido. Ya se buscan otros desiertos donde los deportistas no tengan que sentirse amenazados. Aun así, será importante que las caravanas solidarias que han poblado el Sahara cada enero no caigan en el olvido, como la gente que ha visto una esperanza gracias a ellas. Será la mejor manera de demostrar a los radicales, a los intolerantes, a los fanáticos, que el deporte y la sociedad occidental están por la colaboración con quienes más lo necesitan.

El origen de las marcas



Ford

La robustez del sueño americano

El 16 de junio de 1903 Henry Ford fundó en Detroit (Michigan, EEUU) la compañía automovilística a la que dio nombre. El capital del que disponía era de 28.000 dólares y once socios inversores. La evolución de la empresa fue tan rápida que hacia 1913 ya había desarrollado todas las técnicas básicas de línea de producción y fabricación en masa. Ford creó la primera línea de producción móvil del mundo ese año, la cual redujo el tiempo de ensamblaje del chasis de 12 horas y media a 2 horas y 40 minutos.

La compañía fue una de las pocas que sobrevivió a la Gran Depresión que siguió al 'crack' de 1929. Desde que en 1908 lanzara el Ford T, la multinacional no paró de crecer hasta consolidarse durante décadas como segundo fabricante mundial de automóviles, sólo por detrás de General Motors.

Volvo, Jaguar, Mercury, Lincoln, Land Rover y Mazda son otras marcas de la Ford Motor Company.



de interés

Serveis d'urgència:

Emergències:	112
Emergències mèdiques:	061
Protecció Civil:	112
Bombers de la Generalitat:	085
Cos Nacional de Policia:.....	091
Mossos d'Esquadra:.....	088
Guàrdia Urbana:	
Cornellà de Llobregat:	933 771 415
Esplugues de Llobregat:	092
Sant Feliu de Llobregat:	092
Sant Just Desvern:	092
Sant Joan Despí:	933 732 011
Molins de Rei	936 688 866
Pallejà	936 630 102
Sant Vicenç dels Horts	936 566 161
Sant Andreu de la Barca	936 356 410
Guàrdia Civil:	062
Creu Roja:	934 222 222
(Coordinació d'emergències)	

Altres serveis:

Informació Meteorològica:.....	932 211 600
TMB:	933 187 074

Motoclubs del Baix Llobregat:

Grup Motor Molins:.....	936 685 853
Moto Club Corbera:	936 501 589
Moto Club Esplugues:	933 725 616
Moto Club Gavà:	936 382 010
Moto Club Mai hi som tots	
(St. Esteve Sesrovires):	937 714 302
Moto Club Torrelles:.....	936 890 565

Sucedió en enero

Hace un año:

11 de enero de 2007: Jordi Viladoms gana la sexta etapa del Dakar. Coma y Sainz son líderes en motos y coches, respectivamente.

19 de enero de 2007: Marc Coma abandona el Rally Dakar por una caída. El catalán marchaba como líder de la general de motos a falta de dos jornadas para el final del raid.

Hace dos años:

2 de enero de 2006: La DGT publica la cifra de muertos en carretera durante 2005: 3.329 personas murieron en accidente de tráfico, un 5'4% menos que en 2004.

18 de enero de 2006: Un Chevrolet Corvette robado en Nueva York en 1969 es devuelto a su dueño. El vehículo iba a ser exportado a Suecia cuando la policía constató que figuraba como robado desde hacía 37 años.

Hace cinco años:

28 de enero de 2003: El precio de los carburantes bajó en toda la Unión Europea excepto en España durante el año 2002, según un informe.



• El próximo 3 de febrero a las 17 horas se celebra en el Palau Sant Jordi el XXXI Trial Indoor Movistar, segunda prueba puntuable del Mundial 2008. Las entradas se pueden adquirir en Servicaixa, en el 902 33 22 11 y su precio oscila entre los 19,15 y los 22,15 euros.

• Del 1 al 3 de febrero el Circuit de Catalunya acogerá a las escuderías de Fórmula 1 por primera vez este año. La entrada general cuesta 5 euros, pero para los socios y los menores de 11 años es gratuita. La visita guiada para conocer los entresijos del Circuito mientras las escuderías realizan sus tests cuesta 30 euros. Más información en www.circuitcat.com.

LlobregatMotor

20.000 ejemplares GRATUITOS repartidos en: Cornellà, Sant Joan Despí, Esplugues, Sant Just Desvern, Sant Feliu, Molins de Rei, Sant Andreu de la Barca, Sant Vicenç dels Horts y Pallejà

Redacción: Quique García. redaccion@llobregatmotor.com

Departamento producción: produccion@llobregatmotor.com

Departamento Comercial: alberto@llobregatmotor.com
santiago@llobregatmotor.com

Edita ARACAT PUBLICIDAD, S.C.P.

08940 Cornellà de Llobregat (Barcelona) Tels. 619 900 979 · 610 228 405

info@llobregatmotor.com

Depósito. Legal: NA-2700/2006

Nissan ofrece bajas voluntarias en Barcelona para minimizar el ERE

El comité es partidario de "un conjunto de medidas" que incluyen no sólo el plan de bajas voluntarias, sino también prejubilaciones y recolocaciones

La compañía automovilística Nissan ha anunciado un plan de bajas voluntarias en la planta de Barcelona como "paso previo" al Expediente de Regulación de Empleo (ERE) anunciado por la empresa el pasado 3 de enero, con el objetivo de "minimizar" el número de personas afectadas, según fuentes de Nissan.

La compañía nipona comunicó a principios de enero un excedente de 450 trabajadores debido a las previsiones de reducir los volúmenes de producción en 2008, lo que comportará la desaparición del tercer turno de trabajo de los modelos Pathfinder y Navara a partir del mes de abril.

Al plan de bajas incentivadas, que estará vigente hasta el 8 de febrero, podrán acogerse todos los empleados de Nissan directos y semidirectos de los centros de trabajo en Barcelona siempre y cuando cuenten con un contrato fijo y, por tanto, con una antigüedad mínima de un año en la empresa. Las bajas se harán efectivas a partir del 30 de marzo.

La automovilística insiste en que la situación afectará exclusivamente a las líneas de producto de Pathfinder y Navara, y mantuvo las previsiones de producir entre 86.000 y 93.000 unidades más de la furgoneta Primastar, Trafic y Vivaro.



La producción del Pathfinder se verá reducida en la planta de Barcelona

El secretario sindical de CC.OO. de Catalunya en la empresa, Javier Pacheco, no se muestra del todo satisfecho con la medida, ya que asegura que las salidas incentivadas "no cubrirán" todo el excedente, y añade que el comité tiene la voluntad de negociar

"para evitar el ERE".

En este sentido, comité de empresa y Nissan convocaron una reunión el 15 de enero para ver si puede eliminarse la opción del ERE, puesto que el excedente de trabajadores es "inamovible", según Pacheco. "El expediente es

lo peor que puede pasar y queremos ver si somos capaces de encontrar otra solución", aseveró. Por motivos de cierre de esta edición, Llobregat Motor no puede ofrecerles los resultados alcanzados en el encuentro.

Redacción

La compañía nipona comunicó a principios de enero un excedente de 450 trabajadores debido a las previsiones de reducir los volúmenes de producción en 2008

Al plan de bajas incentivadas podrán acogerse los empleados de Nissan directos y semidirectos con contrato indefinido en los centros de trabajo en Barcelona

"No" a trabajar los sábados

Los empleados de Nissan se niegan a trabajar en fin de semana

Tras el anuncio del ERE que afecta a 450 trabajadores de Nissan en Barcelona, el Comité de Empresa ha anunciado que los empleados de la compañía japonesa no trabajarán ningún sábado más hasta que "no se

aclare" la situación.

La producción en sábado está pactada en el convenio, pero los días exactos se van convocando durante el año. Los representantes de la plantilla ven poco probable que Nissan convoque a corto plazo sábados productivos, dada

la situación actual, pero si la empresa finalmente lo hace, tomarán "medidas", porque rechazan trabajar. "Es incongruente que nos pidan trabajar los sábados cuando acaban de anunciar que sobra gente", explica el comité de empresa.

Respecto al resto de calendario productivo para 2008, Barcelona parará siete días coincidiendo con la Semana Santa, tres semanas en agosto y dos semanas en Navidad, según pactaron ayer los sindicatos y la compañía. También hará el

punto del 1 de mayo y la Diada, que se celebra el 11 de septiembre. El comité de empresa de Nissan en Barcelona expuso ayer a la plantilla los planes de la compañía, y aún no han decidido si habrá movilizaciones.

Redacción






VIDEO CLUB ARTIC

GAMES DVD

Películas formato: DVD y Blue-Ray

Compra, venta y alquiler de juegos para:

- PS2
- PS3
- PSP
- XBOX-360
- Nintendo DS
- Wii
- PC

- Accesorios (mandos, baterías, etc.)
- Merchandising de videojuegos.
- Servicio técnico para consolas.
- Reserva tus juegos favoritos antes de su estreno.
- Instalación de chip multisistema, discos de carga.

Vídeo Club Artic Games
C/Joaquim Rubio i Ors, 199
Tel. 93 474 32 64
08940 Cornellà de Llobregat



Tata Nano, el coche de los 1.700 euros

La India recibe al automóvil que revolucionará los mercados emergentes

La compañía india Tata ha presentado el coche más barato del mundo, que costará solo 1.700 euros y podría revolucionar el sector automotriz en los mercados emergentes. El Nano, bautizado por Tata como el nuevo "Auto del Pueblo" tiene un pequeño motor en la parte trasera de 33 caballos de potencia y 624 centímetros cúbicos

de capacidad, con lo que rinde a casi 5 litros por cada 100 kilómetros.

Lo que no tiene es aire acondicionado, elevalunas eléctricos o dirección asistida en el modelo básico, aunque se fabricarán también dos versiones de "lujo".

El nuevo modelo, que empezará a venderse en tres meses en la India, ya ha desatado comparaciones con autos históricos, como el "Escarabajo" de Volkswagen.

"Este coche está pensado para dotar a las masas de un medio de transporte. Este país tiene mil millones de personas y la mayoría no dispone de facilidad de transporte. Teníamos que darles el medio", ha dicho el presidente de la compañía,

El modelo básico carece de aire acondicionado, elevalunas eléctricos y dirección asistida

Ratan Tata, un hombre que dedica el 66% de sus ingresos a obras benéficas en el país.

La compañía quiere, dentro de tres años, introducir el Nano en otros mercados emergentes como Sudamérica, África y el sudeste asiático, pero inicialmente se centrará en la India, donde cientos de millones de personas podrán ahora, al menos, pensarse el adquirir un automóvil.

"No es un coche pensado para la ciudad o el campo. El Nano estará disponible para todos. Mi esperanza es que cambie la forma de transporte sobre todo en las zonas rurales, que no están bien conectadas", aseguró Tata.

El acto de presentación del ve-



El Tata Nano ha sido presentado en el Salón de Nueva Delhi

hículo se llevó a cabo en el Salón de Nueva Delhi. El empresario salió de una zona oscura al escenario acompañado por tres Nanos -uno rojo, otro plateado y otro amarillo-, para declarar que su desarrollo no fue fácil porque los costos del proyecto aumentaron con el tiempo. "Pero una promesa es una promesa", dijo en referencia a las cien mil rupias (alrededor de 1.700 euros) que costará el Nano, antes de los gastos de transporte e impuestos.

"El lanzamiento de Nano es un hito en la historia del transporte, como el primer vuelo de los hermanos Wright o la llegada del hombre a la Luna", agregó el empresario.

El Nano, que tendrá aire acondicionado en su versión de lujo, será 8% más pequeño pero tendrá 21% más de espacio interior que su competidor más directo en la India, el Maruti 800, cuyo precio es de casi el doble.

Redacción

Breve

Cien mil muertos al año en accidentes de tráfico

La economía de la India, junto con la de China, es la que más crece del mundo cada año, en torno al 8%. No obstante, el parque automovilístico del país sigue estancado y el vehículo predominante es el ciclomotor. Cada año se matriculan en la India 5 millones. Y en cada ciclomotor llegan a viajar cinco personas a la vez. Las No es de extrañar que, a pesar de que el nivel de motorización del país es bajo, cada año mueran más de 100.000 personas en accidentes.

El acto de presentación del vehículo se llevó a cabo en el Salón de Nueva Delhi

Toyota desbanca a Ford como segunda compañía automovilística en EEUU

En 2007 la firma asiática vendió 2,62 millones de vehículos por los 2,57 de Ford

El consorcio automovilístico japonés Toyota desbancó a Ford como segunda compañía con mayor volumen de ventas de automóviles en Estados Unidos durante 2007, al comercializar 2,62 millones de

unidades frente a los 2,57 millones de vehículos entregados por la firma del óvalo.

La firma asiática se sitúa como segundo mayor fabricante de automóviles en el principal mercado mundial, al entregar 2,62 millones de vehículos el pasado año, lo que representa un incremento del 3,1% en comparación con los 2,54 millones de unidades entregadas en 2006.

Por su parte, la compañía que preside William Clay Ford ha visto como se redujeron sus ventas en Estados Unidos en 2007. Así, Ford co-



mmercializó 2,57 millones de vehículos en este país en 2007, un 11,9% menos que el año anterior, lo que le sitúa en la tercera posición, por detrás de General Motors y Toyota.

General Motors mantiene su posición al frente de su mercado



local en 2007, al alcanzar un volumen de ventas de 3,87 millones de vehículos, lo que se traduce en un retroceso del 6% respecto a las cifras registradas el ejercicio anterior.

El tercero de los principales fabricantes estadounidenses de automóviles, Chrysler, comercializó

General Motors mantiene su posición al frente del mercado estadounidense en 2007

2,07 millones de automóviles en Estados Unidos entre enero y diciembre de 2007, lo que representa una caída del 3% en comparación con 2006.

Redacción

Ford comercializó en 2007 un 11,9% menos de vehículos que en el 2006

Construcciones Llanos Navarro, S.L.L.



- Construcción de obra nueva
- Reformas integrales
- Fachadas, patios y bajantes
- Cocinas y baños
- Todo tipo de trabajos de albañilería
- Mantenimiento en comunidades

Paseo Ferrocarriles Catalanes, nº 88, local, 08940 Cornellà
Teléfono y Fax 93 474 57 62
e-mail: siscollanos@yahoo.es



FONT DEL GAT CAFETERIA

Pizzas • Assortits
Amanides • Entrepans

També per emportar

Obert de dimarts a diumenges

Punt de trobada de sortides Moteras

Av. Barcelona, 1 · Cantonada Rambla Jujol
Sant Joan Despí · Tel. 93 373 36 38



Carpi Pizza

Sant Joan Despí

Artesanals i Naturals

93 477 32 76

John F. Kennedy, 28 (Barri de les Planes) Sant Joan Despí

Zona de repartiment: Sant Joan Despí, Cornellà, Esplugues, Sant Just i Sant Feliu

Les Ofertes de Carpi Pizza

1 PIZZA PETITA
REFRESC DE FRANC

(de dilluns a diumenge)

1 PIZZA MITJANA
ET REGALEM 1 PETITA*

(de dilluns a dijous excepte festius i vigílies)
Altres ofertes consultar al local

1 PIZZA FAMILIAR
ET REGALEM 1 MITJANA*

(de dilluns a dijous excepte festius i vigílies)
Altres ofertes consultar al local

OFERTA ESPECIAL
PIZZA MITJANA

8'50.-

Només al local (de dilluns a diumenge)

2 x 1 Emporta-te'n 2 i paga'n 1

(sempre la més cara)

MITJANES i FAMILIARS

(només al local de dilluns a diumenge)

MENU FAMILIAR

Amanida a escollir
+ Pizza Familiar + Pa d'All
+ 4 Refrescs + Trufes (10 ut.)

24,00.-

(de dilluns a diumenge)

Las mejores oportunidades en vehículos km0, seminuevos y de ocasión Ford

NO DEJES ESCAPAR TU OPORTUNIDAD

 <p>Focus Sport 2.0 TDCI 136cv *Sin entrada desde 197,45€/mes</p> <p>Desde 12.500€</p>	 <p>Ka Collection 1.3i 70cv *Sin entrada desde 108,90€/mes</p> <p>Desde 6.900€</p>	 <p>Fusión Elegance 1.4 TDCI 68 cv *Sin entrada desde 203,76€/mes</p> <p>Desde 12.900€</p>	 <p>Focus Trend 1.8 TDCI 115cv *Sin entrada desde 235,36€/mes</p> <p>Desde 14.900€</p>
 <p>Mondeo Guía 2.2 TDCI 155 cv *Sin entrada desde 330,13€/mes</p> <p>Desde 20.900€</p>	 <p>Transit FT 350L Furgón *Sin entrada desde 243,25€/mes</p> <p>Desde 15.400€</p>	 <p>Fiesta 1.4 TDCI 68 cv *Sin entrada desde 165,85€/mes</p> <p>Desde 10.500€</p>	 <p>Focus C-Max Trend 1.6 TDCI 109cv *Sin entrada desde 178,49€/mes</p> <p>Desde 11.300€</p>
 <p>Mondeo Futura 2.0 TDCI 115cv *Sin entrada desde 282,74€/mes</p> <p>Desde 17.900€</p>	 <p>S-Max Trend 1.8 TDCI 125 cv *Sin entrada desde 350,67€/mes</p> <p>Desde 22.200€</p>	 <p>Focus Trend 1.6 100 cv *Sin entrada desde 178,49€/mes</p> <p>Desde 11.300€</p>	 <p>Transit Connect Estafeta corta y larga. Versiónes Kombi y Furgón *Sin entrada desde 172,17€/mes</p> <p>Desde 10.900€</p>

OFERTA MUY ESPECIAL, llévase cualquiera de estos coches y no pague nada durante los 6 primeros meses

Consúltenos sin compromiso

* Sin entrada, 120 cuotas. Carencia los 6 primeros meses. Gastos de Cambio de Nombre NO Incluidos. Estos precios pueden variar según existencias o erratas. Precios oferta sujetos a condiciones especiales de financiación. Todos los vehículos están seleccionados y Garantizados.

Elige tu camino con Ford Selección **AUTOMOCIÓ 2000**

BARCELONA-ZONA FRANCA
C/ D, 38-40 Zona Franca
Tel. 93 336 35 79 - Fax 93 263 20 51

L'HOSPITALET-CENTRE
C/ Barcelona, 67-69
Tel. 93 260 56 90 - Fax 93 338 18 42

L'HOSPITALET-STA. EULALIA
C/ Martí i Codolar, 8-12
Tel. 93 298 84 14 - Fax 93 298 84 12

BARCELONA-SANTS-LES CORTS
Gran Vía Carles III, 16-22
Tel. 93 339 06 41 - Fax 93 339 02 00

FordSelección
vehículos de ocasión



www.automocio2000.com
a2000@automocion2000.es

Salón de Detroit: América también es 'verde'

La muestra se celebra del 19 al 27 de enero con la presencia de cinco fabricantes chinos

Aunque aún faltan por conocer unas cuantas de las 50 novedades con las que la industria del automóvil concurre al salón de Detroit, todo hace presagiar que la tecnología verde tendrá un papel preponderante en el Cobo Center, que desde 1907, y saltándose los años de la participación estadounidense en la II Guerra Mundial (1941-1945) y del conflicto coreano (1950-1953), tradicionalmente ha acogido la muestra celebrada en la capital del motor de Norteamérica.

Por el momento, la exposición servirá de marco para la presentación de la versión definitiva del Chevrolet Volt, el coche electro-



El Land Rover LRX será presentado en Detroit

híbrido que en la edición anterior del salón fue presentado como novedad mundial.

Otro de los vehículos 'verdes' que se mostrarán en el Cobo Center será el producido por Fisker Automotive, una compañía constituida por Quantum Technologies y Fisker Coachbuild. Se trata de un deportivo de lujo, cuyo precio se situará por debajo de los 67.000 euros y que está movido por un motor híbrido con baterías recargables enchufándolas a la red eléctrica.

• Bestias del asfalto

Junto a estos vehículos, en Detroit también se podrán ver bestias del asfalto, como son el Chevrolet Corvette ZR1 o la versión cabrio -descapotable- del

Audi R8. La casa de los aros también presentará en Michigan la versión definitiva S-Line del coupé TT, denominado TT-S. También la japonesa Mitsubishi presentará su Concept-RA, un vehículo basado en el deportivo Eclipse de la marca de los diamantes, que estará dotado para la ocasión con una mecánica diésel de 2,2 litros de cilindrada, que desarrolla unos sorprendentes 204 caballos y que promete tener muy bajas emisiones. Mazda, por su parte, llevará al Cobo Center el concepto Furai (sonido del viento), un vehículo que no oculta su procedencia de la competición. De hecho, está basado en la plataforma del Corage C65, con el que la marca compitió en el equivalente norteamericano al campeonato GT. Cuenta con un motor de tres rotores que desarrolla 450 caballos y que consume etanol puro (E100).

50 novedades mundiales serán presentadas en el Salón más importante del mundo

Pero sin duda, dos de las estrellas de la muestra estadounidense serán el todocamino deportivo BMW X6, ya visto en el Salón de Frankfurt como un concept car, y que ahora llega en su versión definitiva. La otra será el Land Rover LRX Concept, un todocamino de pequeñas dimensiones que explota la misma fórmula coupé que el presentado por la marca bávara. Será la primera aparición de este vehículo, que abrirá la gama de la marca británica.

China será una de las grandes protagonistas de la nueva edición del North American International Auto Show (NAIAS), ya que cinco constructores de vehículos de la República Popular estarán presentes en Detroit. Dos de ellos, Geely y Chanfeng acuden al Cobo por segunda año consecutivo, mientras que China America Cooperative Automotive (Chamco), Li Shi Guang Ming y ByD lo hace por primera vez. Ésta última presentará, además, un vehículo de propulsión híbrida.



BMW X6 Concept

Dos de las estrellas de esta edición serán el nuevo BMW X6, ya visto en Frankfurt, y el Land Rover LRX

Kitt regresa a la gran pantalla en EE.UU.

El coche fantástico fue una de las series de más éxito en los 80; el Pontiac que le dio vida será ahora un Ford Mustang

La cadena estadounidense NBC prepara para febrero el regreso de la mítica serie de televisión 'El Coche Fantástico'. Lo hará en forma de película de dos horas de duración pero la intención es convertirla en serie. Eso sí cambiarán las tra-

mas, los personajes y, ya puestos, también el coche. El Pontiac Trans Am al que Michael Knight hablaba a través de un reloj de pulsera será ahora un Ford Mustang con tres versiones: el Kitt Hero de 540 CV; el Kitt Attack, más agresivo y veloz, y el Kitt Remote, que

ha sido bautizado así porque no lleva conductor.

El hecho de que Kitt pase a ser un Mustang en lugar del Trans Am tiene su explicación en la nueva política de Ford en la que quiere mostrar su imagen más deportiva.



El nuevo 'coche fantástico', un Ford Mustang, cómo no, negro



Sarrià Motor
VEHÍCULOS INDUSTRIALES SELECCIONADOS

Avda. Països Catalans, nº 8 - 10 · 08950 Esplugues de Llobregat
info@sarriamotor.com · Tel y Fax 93 473 70 57 · Móvil 647 463 766 / 760

www.sarriamotor.com



MB VITO 111 CDI COMBI 9
PLAZAS, VARIOS COLORES, A/A,
D/A, E/E, C/C, R-CD, R/E. 2150
cc, 109 cv, AÑO 2006 **24.500 €**



MERCEDES BENZ SPRINTER
413 CDI BOTELLERO A/A, D/A,
E/E, C/C, R/C 2004 BLANCO
2150cc 129cv **20.900 €**



MERCEDES BENZ 416 CDI TAU-
LINER A/A, D/A, E/E, C/C, ABS,
CONTROL CRUISE 2006 BLANCO
2150cc 156cv **30.000 €**



MERCEDES BENZ SPRINTER
311 CDI A/A, D/A, E/E, C/C,
R/CD 2005 BLANCO 2150cc
109cv **25.900 €**



MERCEDES BENZ SPRINTER
313 CDI MAXI A/A, D/A, R/C
2002 BLANCO 2150cc 129cv
18.900 €



ALBAYZIN

سٹرنہ ظلمہ

TERRAZA DE VERANO
TAPEO ANDALUZ
y Cerveza Muy Fría

CERVEZERÍA

Avda. Pablo Picasso, 12-14
(junto Corte Inglés)
Tel. 93 474 37 38
08940 Cornellà de Llob.



de entrada
PREMADE, S.L.

Duplicado de llaves y mandos a distancia
Puertas blindadas, cerraduras, cajas fuertes, candados, buzones

SÁBADOS
ABIERTO TODO EL DÍA

Avda. Maresme, esq. Lepanto, 59 · Cornellà de Llobregat · Tel. 93 474 23 30 · Fax 93 377 58 55 · Salida 15 Ronda de Dalt · www.premade.biz
Horario: Lunes a Viernes de 10 a 13h. y de 16:30 a 20:30h. Sábados de 10 a 13h. y de 17 a 20h.

• 3 puntos
• Perfil Antipalanca
• Maneta • Mirilla
• Pomo
• Control copia llaves

Puertas Blindadas

patentada
5 copias

625€

Llaves y Mandos de Garaje

Llaves para automoción

TRANSPONDER

Llave con chip "inmovilizador"

CRYPTO

Llave electrónica para vehículos con tecnología Transponder Crypto

Para más información: pedidos@premade.biz
*Indicar modelo y año de fabricación de su vehículo

RESTAURANT La Lumbre

Espacios reservados para celebraciones familiares, empresas, bodas, despedidas de solteros, bautizos, etc...

ESPECIALIDADES:

Arroces hechos a la leña

- Arroz Negro
- Arroz con Bacalao
- Arroz con conejo y caracoles
- Arroz con Bogabante
- Arroz con pollo de pages
- etc...

Variedad en carnes y pescados a la brasa
Pimientos asados
Migas de pastor
Patatas a lo pobre con huevos estrellados

HORARIO:
Comidas: de martes a domingo de 13:30 a 16:00
Cenas: Viernes, sábados, visperas de festivo y días especiales de 20:45 a 23:00

Lunes cerrado por descanso del personal

C/ Pius XII, 1 Cornellà de Llob. www.lalumbrestaurant.com • Tel. reservas y encargos 93 475 04 10 • 639 384 477

ARACAT
publicidad S.C.P.

Realizamos todo tipo de servicios publicitarios
Presupuestos sin compromiso
Máxima seriedad y eficacia

• Cartelería • Revistas • Periódicos • Catálogos
• Folletos • Banderolas • Rótulos • Dípticos
• Trípticos • Tarjetas • Encartes • Buzoneo
• Mailing • Diseño de Logos
• Alquiler de salones para presentaciones de productos
• Catering • Fotografía industrial y comercial
• Regalos de empresa
• Diseño y fabricación de stands
• etc...

¿No sabe como dar a conocer su negocio?
Nosotros le podemos ofrecer multitud de soluciones para su promoción.
¿Consúltenos! Le ofreceremos la mejor solución, al mejor precio

Tels. 610 228 405 y 619 900 979 info@aracat.com

Concentración de Coches y Motos de Época en Molins de Rei

El pasado día 16 de diciembre Molins de Rei se subió al carro de la maratón de TV3 con el eslogan de 'Clásicos con buen corazón', que nos recuerda el cuidado que debemos tener con nuestra salud para llegar a mayores con un buen 'motor': no hay que acelerarlo innecesariamente con sobreesfuerzos, tampoco dejarlo 'aparcado' en el sofá -haciendo ejercicio moderada y constantemente-, 'lubricarlo' con antioxidantes, ácidos grasos omega 3 y omega 6, etc.

Volviendo a los vehículos, la información e inscripción para la concentración corría a cargo de Xavier y Albert. El día empezó con bajas temperaturas, las propias de estas fechas. Los vehículos iban llegando, un SEAT 600, un SIMCA 1200 LS Break, un Willys del año 1965, un MGA de 1956, un Mercedes 170 cabrio de 1936, un Jaguar Mk2 de 1962... El automóvil más antiguo era del



año 1907. Y en cuanto a los vehículos de dos ruedas cabe destacar la Bultaco Saturno de 1966, un par de 'montesas' y la vespa 150S de 1964. La lista se cerró con unos 110 inscritos.

Entre los conductores había quien se caracterizó con prendas de la época o ropa militar de los años 50. Este ambiente y el paseo entre los automóviles hizo aflorar en algunos la nostalgia de aquellos tiempos. Tras con-

templar los vehículos, repusimos fuerzas con bocadillos, cervezas y carajillos para redimirnos del frío de la mañana.

Nos fijamos en la fachada del edificio de Can Ametller, en cuyos balcones estaban personajes de Massagan. Un marino aventurero creado por el dibujante Josep M. Madorell cuya fotografía también estaba expuesta. Actualmente en dicho edificio hay una exposición de

sus creaciones organizada por Montserrat Castillo y que estará abierta hasta el 3 de febrero.

Cuando volvimos a la zona de los autos nos encontramos con unos amigos que se presentaron con el Seat 600 de Xavi, los padres de Jordi con un vehículo militar reconstruido por ellos, ya que su hobby es de restaurador de estos 'cacharros' rescatados de la chatarra y dignos de museos.



TRABAJOS VERTICALES

verticalcross

www.verticalcross.es



RESTAURACIÓN DE FACHADAS - REFORMAS DE INTERIORES - INSTALACIONES DE GAS
TRABAJOS EN ALTURA SIN ANDAMIO - PATIOS DE LUCES - BAJANTES



DESATASCOS Y MANTENIMIENTO - LIMPIEZAS EN TUBERIAS - ALCANTARILLAS
DESAGUES ETC. - INPECCIONES DE TV PARA LUGARES INACCESIBLES



93 371 84 94

VERTICALCROSS@VERTICALCROSS.ES

C/SANT SALVADOR-17-08950 ESPLUGUES DE LLOBREGAT- BARCELONA - FAX: 93 372 19 65.



TRABAJOS VERTICALES

Sant Vicenç dels Horts celebra els dies 18, 19 i 20 de gener la 27a Mostra Comercial i Agrícola amb el lema "Passos de Gegant"

La Mostra és primer gran esdeveniment d'un any 2008 on Sant Vicenç dels Horts tindrà un gran protagonisme, sobretot cultural, ja que serà la capital dels *gegants de Catalunya (Ciutat Geganter) i que suposarà l'organització de tota una sèrie d' esdeveniments multitudinaris.

El 2007 ha estat un any de transformacions per a la ciutat amb nombrosos projectes, alguns ja conclosos i altres en ple desenvolupament (construcció d'habitatges protegits, hospital de proximitat, equipaments esportius, socioculturals, desplegament dels mossos,...). La 27ª *Mostra Comercial i Agrícola serà reflex de les mateixes. Així, continua modernitzant-se combinant les activitats més tradicionals amb noves propostes. La Mostra té l'afegit que comparteix dates amb la Festa Major els quals suposa la celebració d'un gran nombre d'activitats culturals i lúdiques: exposicions, actuacions musicals, gegants, correfocs, bicicletada popular,....

• Principals Activitats

Inauguració de la Mostra i Festa Major 2008 amb el lema Passos de gegant, a càrrec de l'**alcaldessa de Sant Vicenç dels Horts, Amparo Piqueras**. Divendres, dia 18 a les 19,00 h. La Mostra s'obrirà al pú-



blic el dia 18 de gener, de les 19 a les 22 hores i es podrà visitar també els dies 19 i 20 de gener, de les 10 a les 22 hores. Carpa oficial de l'Aj. de Sant Vicenç dels Horts

Mostra Hortofrutícola. Aquest any es pot visitar els dies 18 de gener, de les 20a les 22 hores, i 19 i 20 de gener, de les 10 a les 22 hores. També hi haurà una exposició de bonsais organitzada pel

BonsaiClub Sant Vicenç. Estand oficial dels pagesos

L'exposició de pintura del Col·lectiu d'Artistes Vicentins. Dies 19, 20 i 21 de gener. Ca l'Aragall

Concentració i tabalada de la Colla de Diablers Àngels Diabòlics i del mamut. Dissabte, dia 18, a les 20,30 h. A partir de les 21 h, **Correfoc.**

Mostra d'Entitats. Aquest any, es pot visitar els dies 18 de gener, de les 20 a les 22 hores i 19 i 20 de gener, de les 10 a les 22 h. Carpa Mostra d'Entitats

Segona edició d'Emmaqueta't, concurs de maquetes de grups locals. Audició dels grups inscrits. Actuació final del grups guanyador de la primera edició **Sota de Palos.** Centre Catòlic. Divendres, dia 18, a les 21,00 h.

Fira d'artesanía amb L'Era del Baró. Es pot visitar els dies 19 i 20 de gener, de les 10 a les 22 hores. Plaça de Sant Jordi.

Cercavila nocturna de gegants, a càrrec de la Colla de Gegants del

Drac d'Or de l'Hospitalet i de la Colla de Geganters i Grallers de Sant Vicenç dels Horts. Dissabte, dia 19, a les 19,30 h.

Ball de Festa Major a càrrec de l'orquestra **Geiser**. Carpa oficial de l'Ajuntament de Sant Vicenç dels Horts. Dissabte, dia 19, a les 23,00 h.

Botifarrada. Plaça de la Vila Vella. Diumenge, dia 20, a les 9,00 h.

Bicicletada popular, una activitat oberta a tothom, amb l'objectiu de fomentar la pràctica de l'esport a l'aire lliure. Diumenge, dia 20, a les 10,00 h.

Cercavila de gegants. Colla de Geganters i Grallers de Sant Vicenç dels Horts. Diumenge, dia 20, 12,30 h.

Ballada de sardanes a càrrec de la **Cobla La Principal del Llobregat**. Carpa oficial de l'Aj. de Sant Vicenç dels Horts. Diumenge, dia 20, 12,30 h.

Desfilada de moda, a càrrec de models professionals i la col·laboració del comerç local. En finalitzar es farà el sorteig del bagul gegant de la campanya de Nadal "Les teves botigues més a prop". Diumenge, dia 20, 17,30 h. Carpa oficial de l'Aj. de Sant Vicenç dels Horts

Acte de cloenda de la Mostra Comercial i Agrícola de Sant Vicenç dels Horts, amb el lema Passos de gegant, a càrrec de l'alcaldessa de Sant Vicenç dels Horts, Amparo Piqueras Manzano. Diumenge, dia 3, 20,00 h.



WWW.VIAJEMUCHO.COM 
 organización técnica Nuvi Viatges g.c.1297
La única web que te lleva de tu casa al aeropuerto **902 021 498**
 Nuvi Viatges
 L'Hospitalet · Cornellà Ll. · Sant Boi Ll. · Sant Vicenç dels Horts · Martorell · Barberà del Vallés (Baricentro)



- Pizzas, pastas, ensaladas, tapas, tiramisú...
- Especialidad de la casa: mejillones y codillo
- **Menú Diario casero 8,20 €**

www.pontevecchio.com.es
 Ctra. Sant Boi, km 63 • Centro Cial. "La Vaillet", local 27
 Sant Vicenç dels Horts • Tel. 93 676 89 57



La Candelera, el gran recinto firal de Molins de Rei

Fidel a la seva cita anual, i ja van 157, arriba a a la Vila de Molins de Rei la Fira de la Candelera, una de les mostres agrícoles, industrials, comercials i culturals més destacades del Baix Llobregat i declarada festa tradicional d'interès nacional per la Generalitat.

Els dies, 1, 2 i 3 de Febrer, el nucli urbà de la vila de Molins es convertirà en un gran recinto firal. La Fira s'ha anat adaptant a noves demandes i necessitats de les gents i així compagina els seus orígens vinculats a l'economia de la zona amb un bon nombre de manifestacions culturals i lúdiques (exposicions, castellers, balls de gegants, actuacions musicals, la butifarrada popular,...) que congreguen a gran nombre de visitants.

Activitats més destacades

- **L'exposició "Àfrica, bressol de cultures"**, a l'Aula de Cultura de Caixa Penedès (pl. de Pompeu Fabra, 1).
- **Espectacle Revista el Molino, amb Merche Mar.** A les 21 h, al Foment Cultural i Artístic (pg. del Terraplè, 49), dia 1 de febrer
- **X Trobada d'Intercanvi de Plaques de Cava**, de 10 a 14 a a la plaça de la Llibertat. Dia 2 de febrer, dissabte
- **Concert de Percussió a la Joventut Catòlica** (pl. de Mercè Rodoreda, 1), a càrrec d'Àfrica d'Ivori, creada el 2000 per Dao David Coulibaly i integrada per ballarins i percussionistes de l'antic Ballet Nacional de Costa de Marfil, a les 22,30 h. Dia 2, dissabte
- **Activitats sobre el medi ambient.** En el marc de la Fira Ecològica, al pati del Palau de Requesens trobareu diferents activitats lúdiques i pedagògiques per a infants i adults, vinculades al canvi climàtic i els seus efectes,
- **Cercavila dels Grallers i dels Bastoners de Molins de Rei.** Dies, 2 i 3, dissabte i diumenge, a les 16.30 h,
- **Botifarrada**, al passatge de la Sardana. Dies 2 i 3, dissabte, de 8 a 21 h i diumenge, de 8 a 15 h.
- **Esmorzar de traïners.** Durant els dies de la Fira, la majoria de bars i restaurants de la vila ofereixen aquest àpat tan tradicional que té com a plat típic la coradella.



• Sectors representats

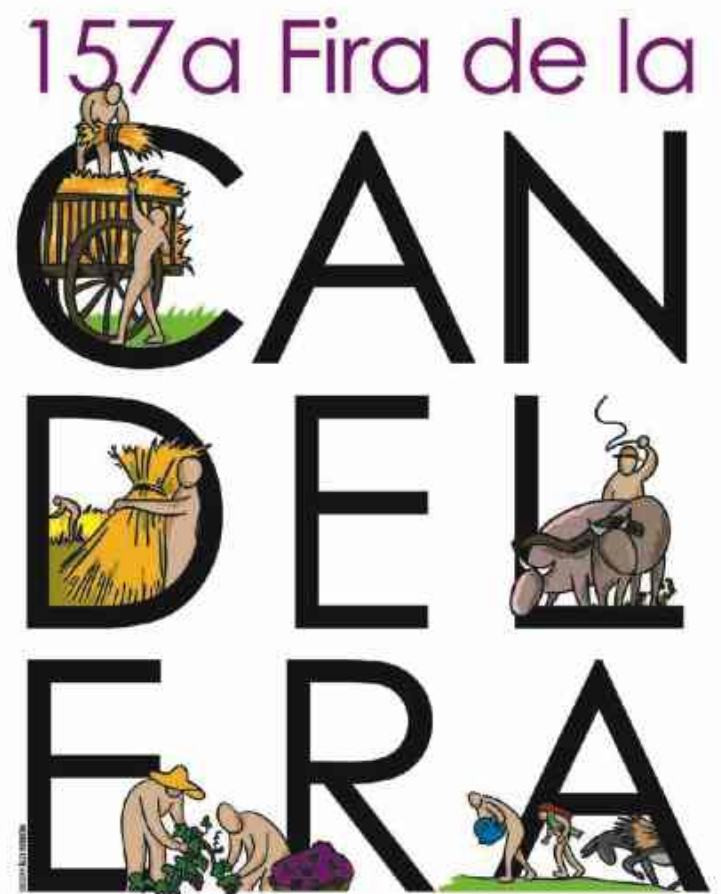
La Fira de la Candelera és l'exponent de la gran diversitat de sectors que integren la nostra economia. Des dels més tradicionals, amb mostres de jardineria, maquinària agrícola i ramaderia, passant pels d'automoció, comerç, industrial, productes artesanals, alimentació, vins i caves, fins a arribar als més moderns la màxima expressió dels quals seria la Fira Ecològica. Les parades generals que s'escampen pels carrers centrals de la vila contribueixen a donar un to més popular a la celebració.

• Ubicacions

Fira del Planter, dels Arbres Fruiters i de la Jardineria. Tal com ja és tradicional, aquest sector s'instal·la al voltant de l'església.

Fira de la Maquinària Agrícola i de Jardineria. Ubicada al carrer de Rafael Casanova, entre la plaça de Catalunya i el carrer del Molí,

Mostra de Bestiar. A la Mostra de Bestiar, ubicada al carrer del Foment i al pati de la Fundació Agrària de Molins de Rei, s'exposaran cavalls, cabres, vedells, una verrea amb garrins, galls i gallines, fai-



Molins de Rei, 1, 2 i 3 de febrer de 2008

sans, perdius, guatlles, aus exòtiques...

Fira de Vins i d'Alimentació. A la plaça de la Llibertat i al passeig del Terraplè s'hi ubiquen la Fira de Vins i d'Alimentació, i els serveis de degustació i de restauració.

Fira de Brocanters i del Col·leccionisme. La Fira de Brocanters i del Col·leccionisme, ubicada a la plaça del Mercat, presenta una gran oferta de peces de col·leccionisme i una gran varietat d'objectes antics.

Fira d'Artesans i Fira d'Encants. Un altre any, la fira popular i d'artesanía omplirà els carrers Major, de Rafael Casanova, Rubió i Ors, Miquel Tort i Carril amb els objectes més variats i pintorescos, i aportarà a la Fira el caràcter popular i artesà que tant la caracteritza. A més, al passeig de Pi i Margall hi haurà una mostra d'oficis, molts d'ells artesans del Poble Espanyol de Montjuïc.



Fira Comercial i Industrial. Al passeig del Terraplè i al carrer del Molí, amb una àmplia i diversa mostra de productes i serveis.

Fira de l'Automòbil. El passeig del Terraplè acull aquest sector, on s'exposen les últimes novetats, i enguany comptarà amb una nova marca de vehicles. A l'aparcament provisional del passeig del Terraplè, entre els carrers del Molí i de Pere Calders, s'exposaran les millors ofertes de segona mà, vehicles de lloguer i caravanes.



YAMAHA



Consulta
nuestras
BUENAS
ofertas



MOTOS
Costa
MOLINS DE REI

Concesionario oficial de
MOTOS Y QUADS

Av. Valencia, 20 y 25 · 08750 Molins de Rei

Tel. 93 668 16 42 · Fax 93 668 94 61

www.motoscota.com

fcosta@motoscota.com

SÁBADOS ABIERTO HASTA MEDIODÍA

Auto Ocasión DIFI presente en la Fira de la Candelera de Molins de Rei con 250 m² de exposició de vehículo de ocasión

Auto Ocasión Difi es una empresa multimarca especializada en Vehículos de Ocasión, situada en el Polígono Industrial de El Plá de Molins de Rei, calle Llobregat n2, nave 1. Sus instalaciones, de más de 900 m², acogen una gran selección de coches, de todas las marcas, principalmente Renault, para todas las necesidades y posibilidades de los

clientes. Dispone de un stock de más de 100 vehículos. Cuenta con un equipo de personas con amplia experiencia en el sector y que ofrecen una atención personalizada, profesional y de confianza. Facilitan, formalizan y agilizan a sus clientes todos los trámites necesarios en la adquisición de sus vehículos (documentación, financiación, seguros,...). Ofrece garantía de 24



meses, la misma que aplica a nivel nacional en los concesionarios Oficiales Renault y entregan los vehículos totalmente revisados y en perfectas condiciones.

Auto Ocasión Difi, participa en la 157ª Fira de la Candelera, (Molins de Rei, 1, 2 y 3 de Febrero de 2007) con stand de más de 250 m², donde expondrá una variada gama de vehículos de Ocasión, tanto de turismo como industrial. Auto Ocasión Difi

representa el vehículo de Ocasión de Renault en la Fira.

Si está buscando un Vehículo de Ocasión, no lo dude, visite el stand de Auto Ocasión Difi en la Fira de la Candelera y seguro que encontrará su coche ideal. Situado en el Passeig del Terraplé, pabellón de dedicado al vehículo de ocasión, stand Renault ocasión (REMM GUITART). El horario de atención al público será: sábado y domingo, de 10 a 22 horas.



AUTO OCASION DIFI



Tel. 93 668 41 37 · Móvil: 600417104 · Fax 93 680 48 57

MITSUBISHI



SPACE RUNNER 2.0 -16V
2003. AA, ABS, CD, ETC.
PUERTA LAT. 98474 KM

Precio: 9.900 €

RENAULT



CLIO 1.2-16V
.EXPRES 3P. 2005. REG.
VELOC. CD, AA. 46.000 KM

Precio: 7.900 €

RENAULT



MEGANE 1.6 LUXE
PRIVILEG. 2003. CLIMA, AIR-
BAGS, ABS, REG. VEL.
92.000 KM.

Precio: 9.900 €

RENAULT



MEGANE 1.6-16V
VC. DIN, 3P. 2004. AA, DA,
ABS, AIRBAGS. 29.000 KM.

Precio: 11.950 €

VOLKSWAGEN



NEW BEETLE 1.8 TURBO
2001. CLIMA, DA, ABS, CD,
LLANTAS. 57.000 KM.

Precio: 9.900 €

VOLKSWAGEN



GOLF 1.6 HIGLINE
105. 2003. CLIMA, DA, ABS,
CD, LLANTAS. 95.000 KM

Precio: 11.850 €

VOLKSWAGEN



GOLF TDI 140 CV
3P. 2005. SPORT. CLIMA,
DA. ABS, CD, LLANTAS.
57.000 KM.

Precio: 17.500 €

RENAULT



SCENIC 1.4 16V
CONFORT. 2004. CLIMA,
LLANTAS. CD, ABS, REG y
LIMT. 52.000 KM.

Precio: 12.500 €

RENAULT



KANGOO DCI
CERRADA. 2005. AA,
DA, PACK RADIO CD.
46.000 KM

Precio: 9.950 €

RENAULT



LAGUNA GT DCI
PRIVILEGE. 2002. XENON,
LLANTAS, FULL EQUIP,
GRAND TOUR. 82.000 KM.

Precio: 10.950 €

C/ Llobregat, 2 · Nave 1 · 08750 Molins de Rei · Barcelona · e-mail: autocasiondifi@msm.com

BigMat ROCA

MAGATZEMS PROFESSIONALS PER A LA CONSTRUCCIÓ



Carrer El Pla, 9 · 08750 Molins de Rei
Tels.: 936 681 434 · 936 682 613 Fax: 936 801 458

hfroca@bigmat.es

www.bigmatroca.cat

NUEVO CITROËN C·CROSSER



JAUME PARÉS, S.A.
Molins de Rei

FIAT 500. TIEMPO RENOVADO
DISPONEMOS DE UNIDADES EN
STOCK PARA ENTREGA INMEDIATA



DESDE
10.860€



ITALSOL MOTORS CONCESIONARIO OFICIAL

BARCELONA · Pº ZONA FRANCA, 65 · TEL. 93 223 00 00
L'HOSPITALET · AVDA. CARRILET, 191 · TEL. 93 338 15 16

BARCELONA · Pº SANT GERVASI, 46 · TEL. 93 417 31 37
MOLINS DE REI · MENÉNDEZ PELAYO, 2 · TEL. 93 608 93 92

www.italisol.es

Llobregat Motor

Revista mensual de motor **GRATUITA**

Noticias - Novedades - Vehículos Nuevos y de Ocasión
Motos - Quads - Accesorios

Edición: Cornellà de Ll., Esplugues, Sant Joan Despí, Sant Just Desvern, Sant Feliu de Ll, Molins de Rei, Sant Andreu de la Barca, Sant Vicenç dels Horts y Pallejà

20.000 Ejemplares • Periodicidad mensual

www.llobregatmotor.com • info@llobregatmotor.com



Tels. 610 228 405 • 619 900 979

Distribución gratuita:

Concesionarios, Talleres, Tiendas, Gasolineras, Autoescuelas, Bares y Restaurantes,
Polígonos Industriales, Gimnasios, Instalaciones Deportivas y Zonas Comerciales

Es consolida la tendència reductora de la mortalitat a les carreteres catalanes en el 2007

Durant l'any passat hi van haver un 46% menys de morts en accident de trànsit que a l'any 2000

El conseller d'Interior, Relacions Institucionals i Participació, Joan Saura ha destacat que en el 2007 els accidents mortals a la xarxa viària catalana es van reduir en un 9,72% respecte l'any anterior i que el nombre de víctimes mortals ha baixat en un 6,73%. "D'aquesta manera, consolidem la tendència a la baixa de la sinistralitat i la mortalitat a les carreteres catalanes i ens situem en una reducció del 46,5% en relació l'any 2000", ha afirmat el conseller.

El màxim responsable del departament d'Interior ha avalat les mesures del permís per punts i l'enduriment del Codi Penal en matèria de trànsit com a "elements importants que influeixen activament en la davallada de la sinistralitat al conjunt de carreteres i autopistes del país".

Joan Saura també ha afirmat que si la reducció de la sinistralitat del 2008 és la mateixa que la del 2007, Catalunya arribarà als



El passat desembre tres persones van morir a les carreteres de Barcelona

objectius fixats per la Unió Europea de reducció dels morts a les carreteres en un 50% al 2010 respecte les víctimes mortals de l'any 2000. Tot i això, el conseller ha reiterat que "assolir aquesta

xifra no és un objectiu final i sem-

pre s'ha de seguir treballant per fer minvar la mortalitat a la xarxa viària catalana".

• Dades de Barcelona

A la demarcació de Barcelona el decrement de la sinistralitat ha estat del 20,5% respecte l'any anterior i del 60% en relació amb les dades de fa 7 anys. D'altra banda, al mes de desembre passat hi van haver 3 morts a la xarxa viària barcelonina, enfront les 14 víctimes mortals que hi van

A la demarcació de Barcelona el decrement de la sinistralitat ha estat del 20,5% respecte l'any anterior

Conduir havent begut alcohol representa el 9.72% del total d'expedients gestionats enguany

de la sinistralitat de la nit de Cap d'Any, en la qual no hi va haver cap víctima mortal. "D'aquest fet en tenen molta responsabilitat els controls dels Mossos d'Esquadra, atès que l'alcohol continua significativament una causa molt important en els accidents al nostre país". De fet, conduir havent begut alcohol representa el 9.72% del



haver en el mateix període del 2006. El departament d'Interior i el Servei Català de Trànsit treballaran en un futur pròxim per avaluar com l'aplicació de la limitació de la velocitat a 80 km/h als accessos a la capital catalana ha condicionat en aquest decrement de la sinistralitat a la demarcació de Barcelona.

Joan Saura també ha valorat positivament tant els resultats dels controls d'alcoholèmia com

total d'expedients gestionats enguany, essent la tercera causa més habitual en la detració de punts. A més, en els 2.500 controls que va realitzar el cos de la Policia de la Generalitat, 28 conductors van donar resultats positius penals, 141 positius administratius, i hi van haver 6 positius en substàncies estupefaents.

Servei Català de Trànsit



Avda. Guatemala, 37
08740 Sant Andreu de la Barca (Barcelona)
Tel. i Fax 93 682 31 75 eliasauto2@hotmail.com

Elias Autoescola

CURSOS INTENSIVUS
15 DIES
CAMIO, AUTOCAR,
TURISME.
A.D.R DISSABTES



www.eliasautoescola.com



Rafael Casanovas, 193
08620 Sant Vicenç dels Horts (Barcelona)
Tel. i Fax 93 656 30 32 eliasauto1@hotmail.com

En Barcelona, Auto Buigas



Buigas, 21
Ronda Gral. Mitre, 29-35
Tel.: 932 04 55 52
Barcelona
Ctra. del Prat, 15
Tel.: 936 52 02 03
Sant Boi de Llobregat
Ctra. Cami Reial, 103
Tel.: 934 73 88 55
Sant Just Desvern

www.bmw.es/autobuigas



Llobregat **M**otor

Para anunciarse:

610 228 405 · 619 900 979

nizatour



- Lloguer d'autocars
- Grups esportius i culturals
- Serveis escolars i empreses
- Viatges nacionals i internacionals
- Autocars de 25 a 83 places

Servicio especial para bodas

Av. Prat de la Riva, 186, nau 11 · 08780 Pallejà
Tels. 93 474 17 90 - 93 474 07 85 · Fax 93 474 33 13
www.nizatour.es



Tenemos todo lo necesario para que disfrutes de tu moto con toda seguridad

**PRENDAS DE LIQUIDACIÓN
Y PROCEDENTES DE MUESTRARIOS**

C/ Anoia, 1 Local 2
Cornellà
Tel. 93 471 58 22
Fax 93 471 36 36



www.outletdelmotorista.es

Trànsit demana als conductors que extrimin les precaucions a l'hora de circular amb boira, neu i gel

Els mesos d'hivern les boires són persistents i molt habituals en determinats punts del país

Adaptar la velocitat i la distància de seguretat en funció de la visibilitat, evitar frenar bruscament i evitar avançaments innecessaris poden ser factors clau per evitar accidents quan la boira, la neu i el gel apareixen a les carreteres. La boira és típica en aquestes dates a la Plana de Lleida, la Plana de Vic i zones del Vallés entre d'altres molts indrets; sobretot en èpoques com l'hivern. Per això, el Servei Català de Trànsit (SCT) vol emplaçar a tots els conductors a una conducció prudent i responsable en casos on la meteorologia és adversa.

El SCT vol recordar alguns consells bàsics de conducció per evitar accidents en casos com la neu, la boira, el gel, la pluja i el vent:

- Cal encendre les llums d'encreuament i enllumenat antiboira, per poder ser vistos amb claredat

per altres conductors.

- Cal adaptar la velocitat i la distància de seguretat en funció de la visibilitat (per exemple, per una visibilitat de 50 metres, la velocitat adequada seria 50 km/h i una distància mínima 50 metres amb el vehicle de davant).

- No frenar bruscament i evitar avançaments innecessaris. Cal tenir en compte que la distància de frenada en gel pot augmentar fins a deu vegades.

- En el cas de qualsevol incidència (avaria o accident) cal encendre immediatament els intermitents d'emergència i les llums antiboira. En el cas d'haver de sortir fora del vehicle cal recordar que és obligatori portar l'armilla reflectant i senyalitzar el vehicle amb els triangles d'emergència.

- En autopista i autovia cal circular preferiblement pel carril dret.



Hi ha moltes maneres de mantenir-se informat de l'estat de la circulació a Catalunya:

- Butlletins informatius de les diverses emissores de ràdio.
- Telèfon d'informació de la Generalitat de Catalunya: 012.
- Pàgina web del Servei Català

de Trànsit: www.gencat.net/transit

- Cròniques en línia de l'estat de la xarxa viària a disposició dels

usuaris dins el submenú premsa: http://www.gencat.net/transit/index_croniques.htm

SCT



La boira és un dels fenòmens meteorològics més perillosos a l'hora de conduir

Breve

La cifra sigue siendo "inadmisible"

En 2007 perdieron la vida 2.741 personas en las carreteras españolas. Son 274 menos que en 2006. A pesar del avance, el ministro del Interior, Alfredo Pérez Rubalcaba, acertó al calificar el número de muertos de "inadmisible". La cifra del año recién acabado es la más baja desde 1967.



PROMOCIÓN CAMPAÑA DE INVIERNO:

• Chaquetas • Guantes • Pantalones • Botas • Y ropa térmica
GRAN SURTIDO DE ACCESORIOS TUNING

Financiamos al 0% de gastos de cancelación o anticipación

BOIEN MOTOS

 **YAMAHA**



Kawasaki

 **SUZUKI**

 **HONDA**

Exposición y venta de motos y quads

Recambios, accesorios y boutique

Taller de reparaciones

C/ Josep Torras i Bages, 27-29

Frente estación FFCC Sant Boi

Tel. 93 654 59 02 · Tel./Fax 93 652 51 67

08830 Sant Boi de Llobregat

e-mail: info@boienmotos.com

www.boienmotos.com

P **Pàrking Gratuito para clientes**

Schumacher cree que Renault y BMW pueden estar a la altura de Ferrari

El siete veces campeón del mundo de Fórmula 1, Michael Schumacher, cree que Renault y BMW pueden mejorar esta temporada y amenazar a Ferrari y McLaren en la cima de la disciplina.

"Anticipo que se verá una lucha muy cerrada entre los dos principales equipos, pero también habrá que estar atento a Renault y BMW, que pueden ser capaces de cerrar la brecha y meterse entre los dos mejores", dijo el 'Kaiser'.

El alemán dijo también que el fichaje de Honda del ex director técnico de Ferrari, Ross Brawn, es un paso adelante. "Ross es el hombre perfecto para hacer que Honda regrese al camino correcto, pero llevará tiempo", advirtió.



Ferrari F2008

Además, el ex-piloto explicó que "el F2008 es muy prometedor", aunque precisó que "es obvio que ahora no tiene todas las piezas a punto". También destacó que habrá que compararlo con el de los rivales "para com-

prender si el automóvil es bueno o no".

Sobre su participación en el equipo, dijo que su contrato está más claro este año: "Trabajaré en el desarrollo del vehículo y de la gestión deportiva". En ese apar-

tado, Schumacher comentó que es probable que se ponga el traje de piloto, pero sólo de pruebas, aunque añadió que lo haría "poco" y descartó por completo que él pueda volver a la competición.

Respecto al nombramiento de Stefano Domenicali como jefe de la escudería, Schumacher aseguró que "es una persona de talento y con buenas ideas para hacer crecer el equipo" y añadió que mantiene "una buena relación de trabajo".



Schumacher, durante las pruebas que realizó el pasado noviembre

"El F2008 es muy prometedor aunque es obvio que ahora no tiene todas las piezas a punto", sentencia 'Schumi'

Alonso se sube a su Renault en la semana de estrenos

La eliminación del control de tracción, principal novedad de los monoplazas en 2008

Fernando Alonso volvió a pilotar un Fórmula 1 Renault el pasado 15 de enero en el Circuito de Jerez. El asturiano dio sus primeros giros al trazado andaluz en un híbrido del R27 por primera vez desde que finalizara el pasado Mundial. En diciembre, cuando la escudería

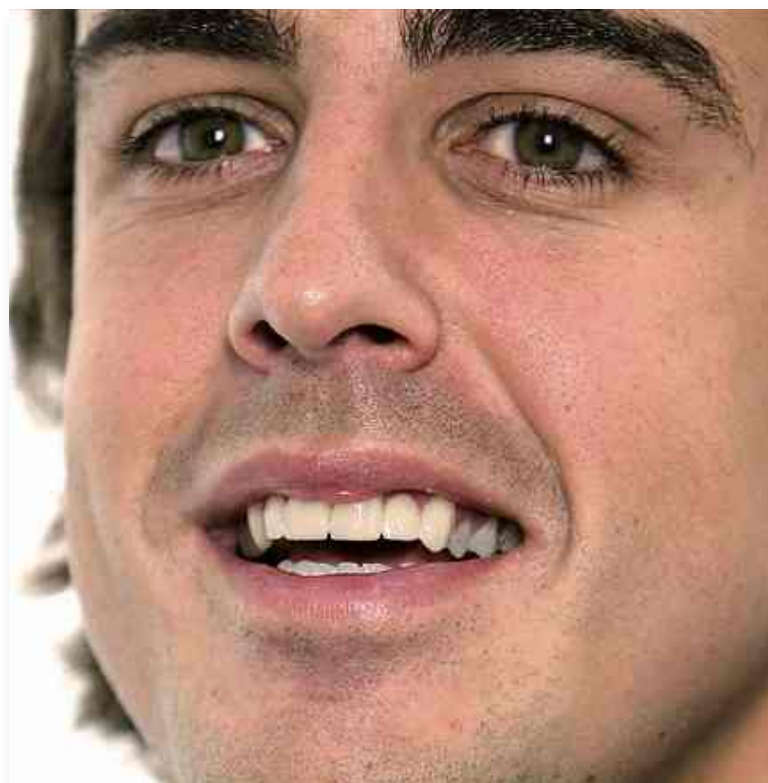
francesa realizó los primeros tests en vehículos sin control de tracción, Alonso no pudo hacer sus primeras pruebas puesto que seguía vinculado contractualmente a McLaren-Mercedes.

Durante la tercera semana de enero se han podido ver los monoplazas de cuatro escuderías. El

Ferrari de Räikkönen y Massa; el MP4-23 McLaren de Hamilton y Kovalainen; el Toyota TF108 y el nuevo coche de Red Bull.

Del 1 al 3 de febrero los equipos harán sus pruebas en el Circuit de Catalunya.

Redacción



Carretera Antigua N11, km 593
08740 Sant Andreu de la Barca
Tel. 93 653 04 08

- Servicio de carburantes
- Restaurante - Snack bar
- Park - Truck (Parking de camiones)
- Lavado integral de automóviles
- Lavado de camiones e interiores de cisternas

Automóviles PEÑALVER



Venta de automóviles nuevos y de ocasión

Todas marcas nacionales y de importación

- MG ZR, 160 CV. Serie Limitada. Año 2002 Negro. Precio: 9.500 €. Tel. 93 471 24 25
- SEAT IBIZA 1.4 STELLA. AÑO 2002. 3 P. NEGRO. Precio: 5.500.- € Tel. 93 471 24 25
- RENAULT MEGANE 1.9. del Año 2002 Full Equip. Precio: 7.500.- € Tel. 93 471 24 25
- MERCEDES E - 200 KOMPRESOR Año 2000. Precio: 14.000 € Tel. 93 471 24 25
- PEUGEOT 306 BREAK 2.0 HDI. AÑO 2001. Precio: 7.500.- € Tel. 93 471 24 25
- PEUGEOT 206 CC CABRIO. Año 2006, 19.000 km. Negro 15.000.- € Tel. 93 471 24 25
- MERCEDES C-200 COMPRESOR. Año 2002 Full Equip. 16.000.- € Tel. 93 471 24 25
- SEAT IBIZA 1.9 TDI FR 130 CV. Año 2004 Negro 13.000.- € Tel. 93 471 24 25
- PEUGEOT 307 CC CABRIO. Azul metalizado, Año 2004 16.000.- € Tel. 93 471 24 25

Ctra. Esplugues, 227 · 08940 Cornellà · Tel./Fax 93 471 24 25
email:penalver@autoscout24.es

Calendario provisional del Mundial de Motociclismo 2008

La última carrera volverá a disputarse en Cheste



A Stoner Rossi y Pedrosa -en la imagen- se unirá este año Jorge Lorenzo en la disputa del Mundial de MotoGP

Calendario provisional de la temporada 2008

9 de marzo	GP de Qatar (Losail)
30 de Marzo	GP de España (Jerez)
13 de abril	GP de Portugal (Estoril)
4 de mayo	GP de China (Shanghai)
18 de mayo	GP de Francia (Le Mans)
1 de junio	GP de Italia (Mugello)
8 de junio	GP de Catalunya (Barcelona)
22 de junio	GP de Gran Bretaña (Donington Park)
28 de junio	GP de Holanda (Assen)
13 de julio	GP de Alemania (Sachsenring)
20 de julio	GP de EE.UU. (Laguna Seca)
17 de agosto	GP de la República Checa (Brno)
31 de agosto	GP de San Marino (Misano)
14 de septiembre	GP de Indianápolis (Indianápolis)
28 de septiembre	GP de Japón (Motegi)
5 de octubre	GP de Australia (Philip Island)
19 de octubre	GP de Malasia (Sepang)
26 de octubre	GP de la Comunitat Valenciana (Valencia)

La Federación Internacional de Motociclismo (FIM) ya ha publicado el calendario provisional para la próxima temporada. Igual que este año, el Mundial arrancará en Qatar, con

la novedad de que la primera carrera del año se correrá de noche, bajo los focos que iluminarán el circuito de Losail. Si todavía queda algo por decidir, el circuito Ricardo Tormo de Cheste acogerá

la última carrera del año. El Mundial 2008 comenzará el 9 de marzo en Qatar y finalizará el 26 de octubre en Valencia, tras celebrar 18 Grandes Premios, los mismos que este año, pero con la

sustitución del GP de Turquía por el de Indianápolis, que se corre el 14 de septiembre. También a consecuencia de la inclusión del segundo Gran Premio americano, cambia de fecha el GP de Portu-

gal que será la tercera carrera del año, como ha sido el GP de Turquía esta temporada, y su posición la ocupa Indianápolis.

Redacción

Un piloto de motocross salta casi 100 metros de longitud para dar la bienvenida al 2008

Robbie Maddison efectuó el salto en Las Vegas

La superestrella australiana de motocross, Robbie Maddison, ha saltado literalmente a las páginas del Libro Guinness de los Récords al realizar frente al Casino de Las Vegas un salto de 98,3234 metros, equivalente a la longitud de un campo de fútbol, con el que ha roto su marca anterior de 84,4296 metros. El salto formaba parte del Red Bull Experiment, proyecto que reúne a deportistas de élite mundial y trata de conseguir logros deportivos nunca

antes conseguidos. Poco antes de las 00.00 horas del 1 de enero de 2008 (hora de la Costa Este estadounidense), Maddison llegaba con su Honda CR500 a la rampa, desde donde realizó el salto con una velocidad de 151,34 km/h y alcanzó una altura de más de 18 metros. "He venido a saltar un campo de fútbol", comentó Maddison. "Las condiciones no fueron perfectas, pero estoy contento con el resultado. Un día antes, en los entrenamientos, conseguí una dis-

tancia de 108,204 metros y sabía que podía llegar hasta los 109. Hemos hecho todo lo que hemos podido, pero el viento ha jugado un papel más importante que lo esperado. Pero por algo esto se llama el Red Bull Experiment, así que no sabíamos cuál iba a ser el resultado. Sólo quiero dar las gracias a todos los que han hecho posible este salto y especialmente a los fans que han venido a apoyarme. Esto sólo acaba de empezar", explicó el piloto.

Redacción



Recreación del salto de Robbie Maddison, el pasado 31 de diciembre en Las Vegas

ZONA CERO

YAMAHA
concesionario oficial
Baix Llobregat

Consigue un mono DAINESE YAMAHA
a partir de 150 €

¡¡ Nueva X CITY 250i !!

Haz tu reserva y consigue un regalo exclusivo*

*Para las primeras 25 unidades

OFERTAS ESPECIALES

Por la compra de una R1'07 o una R6R

Ctra. Sta. Creu de calafell, 121 Gavà • Tel. 93 638 20 10 • www.zona-cero.com • comercial@zona-cero.com

Comienza la reválida para Toni Bou

El barcelonés ganó los títulos bajo techo y al aire libre en 200

El palmarés de Toni Bou (Montesa) creció exponencialmente la temporada pasada. Mundial bajo techo, Mundial outdoor y Campeonato de España Indoor. Sólo Adam Raga fue capaz de hacerle

sombra en el Nacional al aire libre. Así las cosas, esta campaña Bou tendrá la presión de ser el rival a batir en casi todas las competiciones que dispute. La más importante de este principio de año será el Mundial Indoor, que en esta edición tendrá tan sólo seis pruebas después de la anulación de las que estaban previstas en Rusia y Marruecos. Finalmente, el calendario será el siguiente:

Redacción

Breve

Fajardo y Lampkin, compañeros en Beta

El equipo Beta se ha movido rápido antes de comenzar la temporada 2008. En primer lugar, renovó a Jeroni Fajardo, noticia conocida hace tiempo y que premia la labor del piloto catalán durante el año pasado. Fajardo espera disputar este año las cuatro competiciones más importantes: mundiales y campeonatos de España indoor y outdoor. La sorpresa saltó cuando el siete veces campeón del mundo, el británico Dougie Lampkin anunció su retorno a Beta después de 8 años en Montesa. "Apenas tendremos tres semanas de trabajo desde el primer entrenamiento, por lo que el comienzo del año está siendo muy intenso tanto para mi como para mi equipo", declaró Lampkin tras anunciar su cambio de aires.

Calendario Mundial Indoor

1. Marsella (FRANCIA), 18 de enero.
2. Barcelona (ESPAÑA), 2 de febrero.
3. Granada (ESPAÑA), 10 de febrero.
4. Lisboa (PORTUGAL), 1 de marzo.
5. Milán (ITALIA), 8 de marzo.
6. Madrid (ESPAÑA), 15 de marzo.



Compartimos tu pasión

900m² A TU SERVICIO

GRAN SURTIDO EN MOTOS DE OCASIÓN

Beta 400 RR, Rojo, 2005	5.200
Beta 525, Rojo, 2007	8.000
BMW F650GS, Amarillo, 2004	4.500
BMW RT1000, Negro	4.500
CSR250 Custom, Plata	3.000
Daelim S1 125 (Pruebas) Negro	1.600
Ducati Monster, Rojo, Blanco	8.400
Gas Gas-Endurocross 250, Rojo, 2004	3.200
Harley V Rod, Negro, 2007	17.500
Harley Road King Oro, Oro, 2003	23.000
Honda Lead 100, Azul	1.000
Honda CBF250, Negro, 2004	1.900
Honda CRF250X, Rojo, 2004	4.000
Honda Dominator 650, Verde, 1993	2.000
Honda CB600S, Plata, 2001	3.600
Honda CBR600RR, Azul, 2005	6.700
Honda Desauville 650, Azul, 2004	5.800
Honda CBR900RR, Negro, 2000	6.000
Honda Varadero 1000, Azul, 2005	7.500
Husqvarna 250, Amarillo, Azul, 2001	2.400
Husaberg 450 S.M., Azul, Amarillo, 2006	5.500
Husaberg 450 S.M., Azul, Amarillo, 2006	5.500
Hyosung GT 125, Negro, 2005	2.000
Hyosung GTR 250, Rojo, 2006	3.000
Hyosung GT650S, Amarillo, 2006	4.000
Suzuki GT650R, Negro, 2007	4.200
Kawasaki ER6 N, Plata, 2006	4.800
Kawasaki VN900	8.000
Kawasaki ZX10R, Negro, 2007	9.500
KTM 125 GS, Blanco, 1990	1.000
KTM 250 '06 Kit 380, Naranja, 2006	5.500
KTM 450 Cross, Naranja, 2007	5.200
KTM 525, Naranja, 2006	7.000
KTM 625 SM, Naranja, 2005	7.500
MV Augusta Brutale, Rojo, 2004	9.000
Piaggio Zip 50 4T, Rojo, 2000	500
Piaggio Hexagon 180, Azul, 2002	1.000
Sherco 250, Azul, 2001	1.900
Suzuki GS 500 '00, Negro, 2000	2.600
Suzuki RS650, Blanco	1.200
Suzuki GSX600FR, Azul, 2000	2.500
Suzuki Marauder 800, Rojo-Negro, 2000	5.000
TM 250 Enduro, Azul, 2006	4.800
Yamaha SR 260, Azul, 2002	1.500
Yamaha YZF 450, Azul, 2005	3.800
Yamaha WR450, Azul, 2005	4.200
Yamaha TT600RR, Azul, 2003	4.500
Yamaha YZF R6, Azul, 2000	5.800
Yamaha YZF R6, Negro, 2005	6.900
Yamaha R1, Rojo, 2004	7.000
Yamaha FZ6 S, Negro, 2005	5.800
Yamaha FZ6 S, Rojo, 2005	5.000
Yamaha XVS 1100, Negro, 2005	8.000
Yamaha Royal Venture, Negro	3.000
Vespa 200, Blanco	1.000

GRAN SURTIDO EN QUADS DE OCASIÓN

Quad Fazole 110 Quad, Azul	1.500
Quad Honda TRX400, Rojo, 2005	3.800
Quad Kawasaki Brute 700, Rojo, 2005	7.000
Quad Polaris Blazer 250	2.500
Quad Suzuki LTZ400, Blanco, 2006	4.000
Quad Suzuki LTZ400, Blanco, 2005	3.800
Quad Suzuki LTZ400, Amarillo, 2005	4.000
Quad Suzuki LTZ400, Amarillo, 2006	5.100
Quad Adly 50, Rojo, 2006	1.800
Quad Adly 50, Rojo, 2006	1.800

OFERTA PRECIOS MOTOS GRANDES

APRILIA

APRILIA RSV1000R FACTORY, Consultar, 2007	13.090
APRILIA RSV 1000, Negra, 2007	11.990
APRILIA Tuono 1000, Roja-Negra, 2007	10.990

HONDA

HONDA GL1800A, Navegador, Airbag, 2007	27.500
HONDA GL1800A, Confort, 2007	24.500
HONDA Pan European ABS, Varios, 2007	14.790
HONDA VTX1300, Rojo, 2007	14.791
HONDA CBR1000RR7, Roja, Negro, HRC, '07	12.090
HONDA CBR1000RR7, Repsol, 2007	12.460
HONDA XL1000 (Varadero), Tricolor/Plata, 6	9.450
HONDA VFR800, Varios, 2006	10.190
HONDA VFR800, (ABS) Varios, 2008	11.491
HONDA VT750CT, Negra, 2007	7.890
HONDA Deauville 700, Gris-Bg-Negro, 2007	8.750
HONDA CBR600RR07, Todos (Bi/Ng +300), 7	9.390

YAMAHA

YAMAHA T-MAX (ABS), Varios, 2007	8.290
YAMAHA T-MAX, Varios, 2007	7.950
YAMAHA XT660X, Naranja, Negro, 2007	Consultar
YAMAHA XT660X, Azul, 2007	Consultar
YAMAHA FZ6N S2 (96CV) Varios, 2007	6.790
YAMAHA FZ6N S2 ABS (96CV) Varios, 2007	Consultar
YAMAHA FZ6S S2 (96CV) Varios, 2007	7.090
YAMAHA FZ6S (78CV) Negro, 2007	6.250
YAMAHA FZ6S ABS (78CV) Negro, Plata, '07	6.790
YAMAHA R6RR, Negra-Azul(Roja+100) 2007	10.590
YAMAHA XVS850, Negro, 2007	6.990
YAMAHA XVS1100, Negro, 2007	9.390
YAMAHA FZ1S, Azul, Plata, Rojo, 2007	10.170
YAMAHA FZ1N, Plata, Azul, Negro, 2007	9.690
YAMAHA R1, Azul-Negro, (Roja + 250) 2007	12.590
YAMAHA R1, Varios, 2006	12.990
YAMAHA XVS1300, Roja, 2007	10.190
YAMAHA FJR1300A, Con maletas, Az/Pl, 07	13.490
YAMAHA MT01, Negro, 2007	11.990

SUZUKI

SUZUKI Burgman-650 (ABS), Gris-Rojo, 2007	9.190
SUZUKI GSR600K6, Azul, 2006	6.490
SUZUKI GSR600K7, Varios, 2007	6.590
SUZUKI GSXR600K7, Negra-Roja-Gris, 2007	9.450
SUZUKI GSXR600U (ver. 25KW), N-R-G, 2007	9.590
SUZUKI SV650, Negra-Plata, 2006	5.690
SUZUKI GSF650A, ABS, Negra, 2007	Consultar
SUZUKI GSF650A, ABS, Negra, 2007	Consultar
SUZUKI DL650 (V-Strom), Consultar, 2008	Consultar
SUZUKI DL650 (V-Strom), Azul, Rojo, 2007	Consultar
SUZUKI DL650ABS (V-Strom), Consultar, 08	7.430
SUZUKI GSXR750K7, Azul-Negra, 2007	10.460
SUZUKI VOLUSIA 800, Negra, Plata, Azul, 08	8.150
SUZUKI Marauder 800, Plata-Negra, 2007	7.590
SUZUKI DL1000 V-Strom, Negra, Gris, 2007	8.790
SUZUKI GSXR1000K7, Am.-Pl.-Az., 2007	11.990
SUZUKI GSXR1000K7, Ng.-Na.-Ng., 2007	11.490
SUZUKI GSXR1300K8 Na.-Ng.-Pl., 2008	12.990
SUZUKI B-KING, Negra-Plata, 2008	12.990
SUZUKI VL1500K7, Negro, 2007	9.970
SUZUKI M1800R, Negro, Gris, Naranja, 08	13.260

KAWASAKI

KAWASAKI ZX6R, Todos, 2007	9.399
KAWASAKI ER6-F, Gris, 2006	5.990
KAWASAKI ER6-N, Todos, 2006	6.200
KAWASAKI Versys 650, Todos, 2007	6.790
KAWASAKI VN900, Negra-Azul, 2008	8.190
KAWASAKI Z750N, Azul, Naranja, Negro, 08	7.350
KAWASAKI ZX10R, Negra-Verde, 2007	11.490
KAWASAKI GTR1400ABS, Gris, 2008	Consultar

OFERTA QUADS Y ATVS NUEVOS

YAMAHA

YAMAHA Wolverine, Quad, ATV, Blanco	6.600 €
YAMAHA Raptor 700, ATV, Negro/Rojo	7.350 €
YAMAHA Raptor 700, ATV, Negro/Naranja	7.490 €
YAMAHA Grizzly 700, ATV, Todos	8.690 €

SUZUKI

SUZUKI LTZ400K7, DEPORTIVO, Blanco	5.190 €
SUZUKI LTA700 (Kingquad), ATV, Verde	7.790 €

OFERTA MOTOS DE CAMPO NUEVAS

HONDA

CRF250R7, Cross, 2007	5.990 €
CRF250R7, Matriculada, Cross, 2007	6.775 €
CRF250R8, Cross, 2008	6.670 €
CRF450R8, Cross, 2008	6.780 €
CRF250X8, Enduro, 2008	6.590 €
CRF450X7, Enduro, 2007	8.150 €
CRF450X8, Enduro, 2008	8.690 €

YAMAHA

YZ125, 2 Tiempos, Cross, 2008	5.544 €
YZ250, 2 Tiempos, Cross, 2008	5.790 €
YZ250F, Cross, 2007	5.490 €
YZ250F, Cross, 2008	6.650 €
YZ450F, Cross, 2008	6.830 €
WR450, Enduro, 2008	9.590 €
WR250, Enduro, 2007	6.890 €
WR250, Enduro, 2008	7.390 €
WR250, Enduro, 2006	5.974 €

SUZUKI

RM125, Cross, 2008	5.100 €
RM250, Cross, 2008	5.490 €
RMZ450K8, Cross, 2008	Consultar
RMZ250K7, Cross, 2007	5.730 €
RMZ250K8, Cross, 2008	6.130 €
DRZ400E, Enduro, 2007	6.390 €

KAWASAKI

KX450FB, Cross, 2008	5.890 €
KX250FB, Cross, 2008	5.790 €
KX250F7, Cross, 2007	5.890 €

Compartimos tu pasión

YAMAHA SUZUKI Kawasaki

Concesionario Oficial

casals **Beta** **KTM RACING**

APROVECHA NUESTRAS REBAJAS EN BOUTIQUE DE HASTA UN 50%

www.moto-action.com

C/ Almeria, 22, Pol. Ind. Cidesa 08740 SANT ANDREU DE LA BARCA Tel. 93 653 21 81

Motos

Quads

ACEPTAMOS TU MOTOCICLETA A CAMBIO

VISITA TU NUEVA TIENDA EN INTERNET. GRANDES OFERTAS.

www.moto-action.com

Sudokus

Fácil

	9					7		8
		7	8			9		6
2	6	8		7				
7		3					9	
1	2			5	4			7
			9	8			3	
4			5	9	2			3
	7	2	3		1			
		5		4	8		6	2

Difícil

	2		5	4			1	
		1			3	6		
9		8		1		3		
					8		4	
3		9	2		6			
				7				5
5								7
				9				
		7					2	

Solución a los pasatiempos

Solución al Test a traición:
1c, 2b, 3a, 4c, 5c, 6a, 7a, 8b, 9a, 10c

Fácil

9	3	5	7	4	8	1	6	2
8	7	2	3	6	1	5	4	9
4	1	6	5	9	2	8	7	3
6	5	4	9	8	7	2	3	1
1	2	9	6	3	5	8	4	7
7	8	3	2	1	4	6	9	5
2	6	8	1	7	9	3	5	4
3	4	7	8	2	5	9	1	6
5	9	1	4	3	6	7	2	8

Difícil

1	3	7	8	6	5	4	2	9
2	8	4	1	9	7	6	3	5
5	9	6	3	2	4	1	8	7
8	6	2	4	7	1	9	3	5
3	4	9	2	5	8	7	1	6
7	1	5	3	6	8	2	4	9
9	7	8	6	1	2	3	5	4
4	5	1	7	8	3	6	9	2
6	2	3	5	4	9	7	1	8

N	C	O	L	O	M	E	R	I	A
P	S	E	R	A	T	G	S	V	
F	H	A	T	E	R	F	O	E	N
R	M	C	N	B	Q	P	D	R	B
E	A	N	S	Z	J	F	R	R	O
I	P	Q	O	A	E	Y	A	A	U
X	D	F	G	G	H	G	J	T	S
A	U	A	L	C	A	R	A	Z	E
Z	R	C	V	N	M	L	F	P	B
Y	N	A	T	S	E	B	A	C	A



Las 7 diferencias



Sopa de Letras

Y	N	A	T	S	E	B	A	C	A
Z	R	C	V	N	M	L	F	P	B
A	U	A	L	C	A	R	A	Z	E
X	D	F	G	G	H	G	J	T	S
I	P	Q	O	A	E	Y	A	A	U
E	A	Ñ	S	Z	J	F	R	R	O
R	M	C	N	B	Q	P	D	R	B
F	H	A	T	E	R	F	O	E	N
P	S	E	R	R	A	T	G	S	V
N	C	O	L	O	M	E	R	I	A

9 Pilotos españoles de Trial

Test a traición

1: La flecha en el centro de la calzada indica que...

- a) Finaliza un carril.
- b) Sólo puede girar a la izquierda en la próxima intersección.
- c) Se aproxima a una línea continua y está prohibido circular por la izquierda de dicha línea.



2: A mayor velocidad, ¿es mayor el riesgo de accidente?

- a) Dependerá del vehículo con el que se circule.
- b) Dependerá de la vía. No será mayor el riesgo circulando por una autopista o autovía.
- c) Sí, entre otras causas, la distancia de reacción y la de frenado es mayor.



3: En un tramo recto, de noche sin condiciones atmosféricas adversas, ¿es correcto el alumbrado que lleva encendido el vehículo?

- a) No.
- b) Sí.



4: En esta situación, ¿está permitido continuar de frente?

- a) No, es obligatorio girar a la derecha.
- b) No, se debe esperar a que se apague la flecha verde del semáforo.
- c) No, porque el semáforo está en rojo.



5: Al girar a la derecha, el peatón se encuentra cruzando la calzada. ¿Debe dejarle pasar?

- a) Sí, aunque no haya paso para peatones.
- b) No, porque estoy en una intersección preferente.
- c) No, porque no hay paso para peatones por donde está cruzando el peatón.



6: De día con niebla densa, ¿qué luces antiniebla está obligado a encender?

- a) Sólo la luz posterior.
- b) Sólo la luz delantera.
- c) Tanto la luz delantera como la posterior.



7: Antes de un paso a nivel, dos luces rojas intermitentes de forma alternativa indican:

- a) Que está prohibido el paso temporalmente
- b) Que el paso se va a cerrar y los vehículos deben cruzar rápidamente.
- c) Que los conductores pueden pasar extremando la precaución.



8: Para incorporarse a la circulación, el conductor del vehículo rojo ha ido marcha atrás, tal como se observa en el gráfico, ¿es correcto?

- a) No.
- b) Sí.



9: Una buena técnica para tomar una curva es...

- a) Frenar en la mitad de la curva aproximadamente.
- b) Frenar antes de entrar en la curva y acelerar suavemente a la salida de la misma.
- c) Mantener pisado el embrague desde la mitad de la curva hasta salir de ella.



10: En una calzada cubierta de hielo, ¿cómo debe actuar para detener el vehículo?

- a) Utilizando el freno de mano a la vez que el freno de pie.
- b) Reduciendo la velocidad suavemente y utilizando el freno de pie con mucha suavidad.
- c) Dando un frenazo brusco para bloquear las ruedas.



Restaurante Chino Da Hong Yun 大鴻運飯店



- Menú diario
- Menú Fin de semana
- Menú Especial para grupos
- Comedor para 150 personas

Horario:
De 12.00 a 16.30 h. y de 19.30 a 24.00 h
Abierto todos los días de la semana

Comida para llevar. Reserva de mesas:

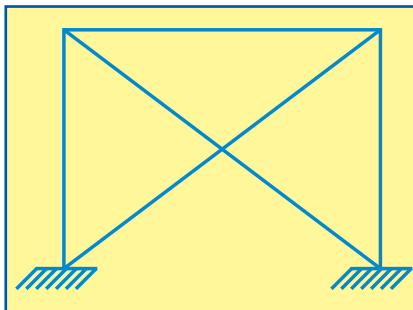
Avd. Maresme, s/n · Cornellà
Almeda (Frente Novotel)
Tel. 93 377 94 57



Accesorios y complementos
para motos, sport, off road,
quads, scooter



santiago rusiñol, 9 · molins de rei · tel & fax 93 668 08 30 · www.tendencebike.com · tienda@tendencebike.com



- Legalización de actividades
- Aperturas Locales comerciales
- Proyectos de instalaciones
- Cálculo de estructuras
- Edificios Industriales
- Dirección de obras

INDELCA INGENIERÍA DE PROYECTOS, S.L.

www.indelca-ingenieria.com

C/ Rubio i Ors, 141, 1º

08940 Cornellà de Llobregat (Barcelona)

indelca@indelca-ingenieria.com

Tel. 93 377 36 93



RESTAURANTE MARISQUERÍA OS GALEGOS

- Menú Diario
- Especialidad en tapas variadas y marisco
- Vivero propio

- Cerrado Lunes noche y martes excepto festivos y visperas de fiestas

- Comedor para 45 personas

MENÚ DIARIO

6,70 €

PARA RESERVAS 93 376 77 99

Felix Justo Oliveras, 25
CORNELLÀ DE LL.

granja XACRI

Gelats, Pisco-labis,
esmorzars
i Berenars



Rambla Clavé, 50 · **Cornellà** · Tel. 93 377 33 19

MICROCOCHES

FINANCIACIÓN SIN ENTRADA CON DNI, NÓMINA, CTA. BANCARIA

Venta • Taller • Recambios

Sant Boi de Llobregat • Tel. 93 652 17 53
C/ Jaime Balmes, 75

Castelldefels • Tel. 93 636 33 36
Av. Bellamar, 2

Abdera • Tel. 93 770 35 05
C/ Rebató, 57

Tarragona • Tel. 977 61 0026
Ctra. N-240 km 6 (Ctra. Tarragona-Valls) Perafort

MICRO-OCASIÓN DESDE: **3.500 €**

Tel. 93 652 17 53 • www.minicarscatalunya.com

Clasificados

Llobregat **M**otor



COCHES

- Vendo AUDI A4 1.9 TDI 130cv 4p. Año 2002. 96.000 km. Precio: 12.900 €. Tel. 600417104
- Vendo AUDI ALLROAD 2.5 TDI QUAT. 179cv 5p. Año 2001 109.000 km. Precio 17.500 € . Tel. 936684137
- Vendo CHRYSLER VOYAGER 2.5 CRD 140cv 5p. Año 2003. 81.000 km. Precio 13.800 € Tel. 600417104
- Vendo CITROEN XSARA PICASSO 2.0 HDI 90cv 5p. Año 2002. 150.000 km. Precio: 5.700 € Tel. 936684137
- Vendo CITROEN XSARA PICASSO 2.0 HDI EXCLUSIVE 90cv 5p. Año 2003. 137.000 km. Precio: 7.800 € Tel. 600417104
- Vendo CITROEN ZX 1.9TD AVANTAGE 92cv 5p. 1993 Barcelona 109.000 1.500 € Tel. 936684137
- Vendo DAIHATSU FERROZA 16V. EL II 86cv 3p. Año 1994. 28.700 km. Precio: 2.500 € Tel. 600417104



VENDO MITSUBISHI MONTERO 3.2 DDI 165CV GLX 4X4 Año 2002 69.170 Km. Precio: 21.500 €. Tel. 93.776.92.40

- Vendo FIAT PUNTO 1.9 D ELX 60cv 3p. Año 2000. 122.000 km. Precio: 2.900 € Tel. 936684137
- Vendo FORD COUGAR 2.5 V6 170cv 3p. Año 2000. 73.000 km. Precio: 6.900 € Tel. 600417104
- Vendo FORD FOCUS 1.8 TDCI MP3 SPORT 115cv 3p. Año 2003. 126.000 km. Precio: 5.700 € Tel. 936684137
- Vendo FORD MONDEO 1.8 TD AMBIENTE 90cv 5p. Año 1999. 112.000 km. Precio: 2.900 € Tel. 600417104
- Vendo MG ZR, 160 CV. Serie Limitada. Año 2002 Negro. Precio: 9.500 €.Tel. 93 471 24 25
- Vendo SEAT IBIZA 1.4 STELLA.AÑO 2002. 3 P.NEGRO. Precio: 5.500.-€.Tel. 93 471 24 25
- Vendo RENAULT MEGANE 1.9.del Año 2002 Full Equip. Precio: 7.500.-€.Tel. 93 471 24 25
- Vendo MERCEDES E - 200KOM-PRESOR Año 2000.Precio: 14.000 €. Tel. 93 471 24 25



VENDO NISSAN PRIMERA 2.0 140CV ELEGANCE AUT. Año: 1999. 100.000 Km. Precio: 3.500 € Tel. 93.776.92.40

- Vendo PEUGEOT 306 BREAK 2.0 HDI. AÑO 2001. Precio: 7.500.- €. Tel. 93 471 24 25
- Vendo PEUGEOT 206 CC CABRIO. Año 2006, 19.000km. Negro. Precio: 15.000.- €.Tel. 93 471 24 25
- Vendo MERCEDES C-200 COMPRESOR. Año 2002 Full Equip. Precio: 16.000.- €. Tel. 93 471 24 25
- Vendo SEAT IBIZA 1.9 TDI FR 130 CV. Año 2004 Negro. Precio: 13.000.- €. Tel. 93 471 24 25
- Vendo PEUGEOT 307 CC CABRIO. Azul metalizado, Año 2004. Precio: 16.000.- €. Tel. 93 471 24 25



VENDO SEAT LEON 1.9 TDI 105CV SPORT Año 2007. 14.484 KM. Precio: 17.300 €. Tel. 93.776.92.40

VEHICULOS INDUSTRIALES

- VENDO MERCEDES BENZ SPRINTER 311 CDI A/A, D/A, E/E, C/C, R/CD. Año 2005. BLANCO 2150 cc, 110 cv. Precio: 25.900 €. Tel. 93 4737057
- VENDO MERCEDES BENZ SPRINTER 313 CDI MAXI A/A, D/A, R/C. Año 2002. BLANCO. 2150 cc, 129 cv. Precio:

- 18.900 €. Tel. 93 473 70 57
- VENDO MERCEDES BENZ 416 CDI TAULINER, A/A, E/E, C/C, ABS, CONTROL CRUISE. Año 2006. BLANCO. 2150 cc, 156 cv. Precio: 30.000 € Tel. 93 473 70 57
- VENDO MB VITO 111 CDI COMBI 9 PLAZAS, VARIOS COLORES, A/A, D/A, E/E, C/C, R-CD, R/E. 2150 cc, 109 cv, AÑO 2006. Precio: 24.500 €. Tel. 93 473 70 57

MOTOS

- Vendo PIAGGIO HEXAGON 180. Año 2002. Azul. Precio: 1.000.-€. Tel. 936532181
- Vendo HONDA Lead 100. Azul. Precio: 1.000.-€ Tel. 936532181
- Vendo VESPA 200. Blanca. Precio: 1.000.-€ Tel. 936532181
- Vendo YAMAHA SR 250. Precio: 1.500.-€ Tel. 936532181
- Vendo HONDA CBF 250. Año 2004. Negra. Precio: 1.900.-€ Tel. 936532181
- Vendo HYOSUNG GT 125. Año 2005. Negra. Precio: 2.000.-€ Tel. 936532181
- Vendo SUZUKI GSX600FR. Año 2000. Azul. Precio: 2.500.-€ Tel. 936532181
- Vendo SUZUKI GS 500. Año 2002. Precio: 2.600.-€ Tel. 936532181
- Vendo HONDA CB 600 S. Año 2001. Plata. Precio: 3.600.-€ Tel. 936532181

VARIOS

- VENDO EXCELENTE PISO DE 140 M + 40 M DE TERRAZA EN CORNELLÀ. MUY CÉNTRICO. EQUIPADO: AIRE ACONDICIONADO, PARKET, BAÑERA HIDROMASAJE,...PARKING Y TRAS-TERO. TEL.93 474 09 05



Vendo Apartamento de 2 hab. en Castelldefels. Amplio recinto. Piscina y Parking. Tel. 93 474 41 84. Móvil 637 51 82 69

Carpi Pizza
Sant Joan Despi
NECESITA PERSONAL
93 477 32 76

Construcciones Llanos Navarro
P. Ferrocarriles Catalanes, nº 88, local, 08940 Cornellà
Teléfono y Fax 93 474 57 62
e-mail: siscollanos@yahoo.es

Ponte Vecchio
RISTORANTE
www.pontavecchio.com.es
Ctra. Sant Boi, km 63
Centro Cial. "La Vailet", local 27
Sant Vicenç dels Horts
Tel. 93 676 89 57

Clasificados

Llobregat **M**otor

www.llobregatmotor.com

Si desea anunciarse en esta sección,
llame al teléfono 610 228 406

PRECIOS CLASIFICADOS

- Texto normal: 10 euros por publicación
- Texto resaltado: 12 euros por publicación
- 1 módulo: 20 euros por publicación
- 2 módulos: 36 euros por publicación





Power in style
New **KYRON**

200Xdi-141 CV
270Xdi-165 CV



BUSCA ESTE LOGO EN TU
CONCESIONARIO Y OBTENDRÁS
DESCUENTOS INCREIBLES

Pau Gasol
Pau Gasol

Nuevo SsangYong KYRON 22.560 €*

www.ssangyong.es / 902 100 707

3 Años de Garantía*

SsangYong Asistencia

90 puntos de servicio

Lo mires por donde lo mires, en el nuevo Kyron encontrarás toda la potencia con el máximo estilo, porque el elegante diseño del nuevo Kyron esconde una innovadora gama de motores Xdi de última generación. Descubre el placer de conducir el SUV 4X4 más grande y equipado de su categoría con el máximo confort - asientos de cuero calefactables, volante multifunción con cambio T-tronic, reductora, climatizador, techo solar, llantas 18", control de velocidad, etc. - y el mayor dispositivo de seguridad de serie en todas sus versiones - 6 airbags, ESP, ABS, EBD, BAS, TCS, ARP y HDC-.

BAIX MOTORS S.L. Viladecans · Avda. Generalitat, 73 · Tel. 93 658 11 88
Sant Feliu · C/ Laureà Miró, 225 · Tel. 93 666 34 82 · Cornellà · Ctra. d'Esplugues, 200 · Tel. 93 471 43 19



SSANGYONG

* Precio Kyron 200Xdi 141 CV Profesional recomendado en Península y Baleares. IVA, transporte y descuento promocional incluidos. Consumo medio entre 8,1 y 9,0 l/100km. Emisión CO₂ entre 191 y 230 g/km



ACTYON
ALTA DEPORTIVIDAD

BUSCA ESTE LOGO EN TU
CONCESIONARIO Y OBTENDRÁS
DESCUENTOS INCREIBLES



Pau Gasol
Pau Gasol

Nuevo SsangYong ACTYON 200Xdi 141CV 20.980 €*

El primer todoterreno con la imagen y deportividad del mejor coupé. El único que cuenta con toda la seguridad activa de serie -ESP, EBD, TCS, ABS, BAS, ARP, HDC- y el más completo equipamiento -asientos de cuero calefactables, techo solar, control de velocidad, cristales tintados, llantas de 18", etc.- para que nunca te abandone el espíritu deportivo.

www.ssangyong.es / 902 100 707

BAIX MOTORS S.L. Viladecans · Avda. Generalitat, 73 · Tel. 93 658 11 88
Sant Feliu · C/ Laureà Miró, 225 · Tel. 93 666 34 82 · Cornellà · Ctra. d'Esplugues, 200 · Tel. 93 471 43 19



SSANGYONG

* Precio Actyon 200Xdi Profesional recomendado en Península y Baleares. IVA, transporte y descuento promocional incluidos. Consumo medio entre 7,8 y 8,5 l/100km. Emisión CO₂ entre 199 y 216 g/km

¡¡Año nuevo, Móvil Nuevo!!



SONY ERICSSON K530i

Comienza tu
móvil-año con Movistar
Al tramitar tu portabilidad

- 3G
- Cámara 2MPX
- Bluetooth

GRATIS

- Cámara 3MPX
- Reproductor MP3
- Radio FM



NOKIA 6300

Promoció 2008
connecta't al
dúo...

i si a més vols la
millor
televisió,
gaudiràs amb
trío.

dúo
[ADSL + Trucades]
PARLEM DE QUALITAT DE VIDA

dúo ADSL 3 MB amb
antivirus + Bono FM

1a Quota Gratis

trío
[ADSL + TV + Trucades]
PARLEM DE QUALITAT DE VIDA

trío ADSL 3 MB amb
antivirus + Bono FM

1a Quota Gratis

imagenio
"te lo perdiste"

*Amb el nou Imagenio, ets l'amo de la teva televisió,
ets l'amo del teu temps*

El servei que et permet gaudir dels millor programes de la TV en
obert durant una setmana, perquè els vegis quan vulguis

Telefonica

Celtec

MOVISTAR



Nuestras tiendas:
Channel Frequency
C/ Molí, 105
Esplugues de Llob.
Tel. 93 473 60 72
Fax.: 93 372 49 54

Channel Sat
C/ Pedraforca, 120
L'Hospitalet de Llob.
Tel. 93 438 56 87

Taller Instalador:
Channel Cars
C/ Laureà Miró, 309
Esplugues de Llob.
Tel. 93 371 90 17



e-mail:info@channelfrequency.com