

Llobregat Motor

www.llobregatmotor.com

PRO-RACER
AVISADOR de RADARES GPS
NUEVO MODELO!
Base de datos Europea.
Conexión para antena externa GPS.
NO MÁS MULTAS
POR EXCESO DE VELOCIDAD
Tienda: C/ Carril, 17-19 (Frente a estación de RENFE)
08750 Molins de Rei (Barcelona) · Tel. 93 668 05 85



Revista mensual de motor **GRATUITA**

Noticias · Novedades · Vehículos nuevos y de ocasión · Motos · Quads · Accesorios

Nº 7 mayo de 2007



Apuesta fallida

Alonso arriesgó en la salida en Montmeló
pero no pudo superar a Massa (pág 17)



Cornellà: 315 places d'aparcament a la església de St. Ildefons, pag. 4



El Salón del Automóvil de Barcelona calienta motores, pag. 6



Golf: 25 millones de éxitos, pag. 8



Rallys: Xevi Pons vuelve al Mundial, pag. 19



En Sant Just, Auto Buigas.
www.autobuigas.es



Colaboración con la Formación Profesional. Ver pág. 5 **TOYOTA**

Editorial

¡Hola, Sant Vicenç; hola, Molins; hola, Pallejà!

Con un saludo tan mágicamente universal como el que Barcelona pronunció ante el mundo en 1992, Llobregat Motor saluda a las tres nuevas poblaciones donde será distribuido a partir de ahora. Hace poco más de seis meses, arrancábamos nuestra trayectoria como publicación gratuita comarcal dedicada al mundo del motor en sus más variados aspectos. En este número de mayo de 2007, la revista, que cumple su tercera edición con 24 páginas a todo color tras comenzar con 16, da un paso más en su difusión.

Sant Vicenç dels Horts, Molins de Rei y Pallejà serán desde este mes nuevas ciudades donde se distribuirá Llobregat Motor. Así, ocho ciudades del Baix Llobregat contarán con nuestra presencia. Un paso adelante que ha sido posible gracias al trabajo del grupo de personas que sacan adelante esta publicación, pero sobre todo merced al apoyo de los anunciantes y los lectores, destinatarios últimos de nuestro trabajo.

En un mes de mayo marcado por las elecciones municipales y los nuevos proyectos de seguridad vial e infraestructuras que los nuevos gobiernos municipales comenzarán a desarrollar cuando los ciudadanos hayan hablado, Llobregat Motor crece. Un paso más. Que ni mucho menos será el último, siempre que ustedes sigan a bordo de este proyecto.



• Del **9 al 17 de junio** se celebra en el **Recinto Ferial de Montjuïc** el **Salón del Automóvil de Barcelona**. Estarán presentes las principales marcas con los más espectaculares vehículos y las últimas tendencias. La cita barcelonesa está entre las cinco más importantes del mundo y es la principal de cuantas se celebran en España.

• El **Campeonato del Mundo de Motociclismo** llega a **Montmeló** el fin de semana del **9 y 10 de junio**. El GP de Catalunya, séptima prueba del año, acogerá a los pilotos de 125, 250 cc. y MotoGP. Más información en www.circuitcat.com.

El origen de las marcas



Alfa Romeo Orgullo de Milán

En sus inicios, fue fundada en 1910, esta compañía italiana se llamaba solamente ALFA, siglas de 'Anónima Lombarda Fabbrica Automobili'.

La llegada a la empresa de Nicola Romeo, en 1915, completó su nombre actual. Su logotipo actual, configurado también en 1915, incluye, además del nombre compuesto de la marca y el de la ciudad que la acoge -Milano-, la cruz roja sobre campo blanco, escudo de la capital lombarda, y la serpiente sobre campo azul, símbolo de los Visconti, gobernantes de Milán entre los siglos XIII y XV.

El Gran Prix, diseñado en 1914, fue el primer vehículo de competición de Alfa. Tenía un motor de 88 CV a 2.950 rpm y la velocidad máxima que podía alcanzar era de 125 km/h.

La historia cuenta que Henry Ford se quitaba el sombrero cuando veía pasar un Alfa Romeo y que Enzo Ferrari lloró como un niño el día que consiguió derrotar a los coches de esta compañía.



de interés

Serveis d'urgència:

Emergències:	112
Emergències mèdiques:	061
Protecció Civil:	112
Bombers de la Generalitat:	085
Cos Nacional de Policia:.....	091
Mossos d'Esquadra:.....	088
Guàrdia Urbana:	
Cornellà de Llobregat:	933 771 415
Esplugues de Llobregat:	092
Sant Feliu de Llobregat:	092
Sant Just Desvern:	092
Sant Joan Despí:	933 732 011
Guàrdia Civil:	062
Creu Roja:	934 222 222
(Coordinació d'emergències)	

Altres serveis:

Informació Meteorològica:.....	932 211 600
TMB:	933 187 074

Motoclubs del Baix Llobregat:

Grup Motor Molins:.....	936 685 853
Moto Club Corbera:	936 501 589
Moto Club Esplugues:	933 725 616
Moto Club Gavà:	936 382 010
Moto Club Mai hi som tots	
(St. Esteve Sesrovires):	937 714 302
Moto Club Torrelles:.....	936 890 565

Parece que fue ayer



1 de mayo de 1994: Muere el piloto brasileño de Fórmula 1 Ayrton Senna.

6 de mayo de 1994: Inauguración de Eurotúnel entre Francia y el Reino Unido bajo el Canal de la Mancha.

9 de mayo de 1837: Nace el industrial Adam Opel, fundador del fabricante de automóviles del mismo nombre.

10 de mayo de 1950: Constitución de la SEAT (Sociedad Española de Automóviles de Turismo).

26 de mayo de 1923: Primera edición de las 24 Horas de Le Mans.

29 de mayo de 1981: La multinacional FIAT cede al Estado español su participación en SEAT.

LlobregatMotor

18.000 ejemplares GRATUITOS repartidos en: Cornellà, Sant Joan Despí, Esplugues, Sant Just Desvern, Sant Feliu, Molins de Rei, Sant Vicenç dels Horts y Pallejà

Redacción: Quique García. redaccion@llobregatmotor.com
Departamento producción: produccion@llobregatmotor.com
Departamento Comercial: alberto@llobregatmotor.com
santiago@llobregatmotor.com

Edita ARACAT PUBLICIDAD, S.C.P.

08940 Cornellà de Llobregat (Barcelona)
 Tels. 619 900 979 · 610 228 405
info@llobregatmotor.com
 Depósito. Legal: NA-2700/2006

'Sant Feliu-Consell Comarcal': el Trambaix, a la capital del Baix Llobregat

Montilla, Vázquez i Perpinyà van inaugurar la nova parada a l'abril

La parada 32 de la línia T3 del Trambaix, anomenada 'Sant Feliu-Consell Comarcal', que arriba a l'entrada del terme municipal de Sant Feliu de Llobregat, va ser inaugurada el passat 21 d'abril pel president de la Generalitat, José Montilla i els alcaldes de la capital de la comarca i de Sant Just Desvern.

El nou tram de 600 metres porta el tramvia a Sant Feliu amb freqüències de fins a 15 minuts i ha comportat millores urbanístiques en el seu traçat. La inversió total efectuada en aquest tram és de 12 milions d'euros i les obres han tingut una durada de 15 mesos.

El tramvia suposa una possibilitat més de comunicació per la capital del Baix Llobregat i garanteix connexions molt importants amb el transport públic, ja que el municipi compta amb un nou intercanviador amb parada d'autobusos a la mateixa parada del tramvia. A més, l'oferta de transport públic de Sant Feliu s'ha complementat amb una reconfiguració del recorregut de les dues línies del bus urbà (SF1 i SF2) i de la línia interurbana L52, que inclouen en el seu recorregut la nova parada del tramvia per facilitar la connexió amb aquest nou mitjà de transport.

Al costat de la parada Sant Feliu-Consell Comarcal s'ha construït un aparcament amb capacitat per a 65 vehicles, que permetrà la interconnexió entre el transport públic i el privat, i així s'evitarà una major afluència de cotxes pel centre del municipi i d'accés a la ciutat de Barcelona.

Les obres d'aquest perllongament de la línia T3 van començar a principis de 2006 i, durant aquests mesos, s'han instal·lat tots els sistemes tramviaris i s'ha reurbanitzat tot el tram pel qual passa el tramvia. La nova parada Sant Feliu-Consell Comarcal actuarà com a nova terminal de la línia T3 i els tramvies podran estacionar-se en qualsevol de les dues vies.



Un nombrós grup de ciutadans va assistir a la inauguració



De esquerra a dreta, Perpinyà, Montilla i Vázquez, durant l'inauguració de la parada del Trambaix

Amb aquesta actuació finalitzada, de moment, la xarxa del Trambaix i està prevista la seva continuació cap a Sant Feliu de Llobregat una vegada estiguin enllestides les obres de cobertura de les vies de Renfe en aquest municipi.

Amb l'entrada en servei d'aquesta nova parada, el Trambaix arriba a una longitud total de 15 quilòmetres i 29 parades. D'aquestes, 3 permeten l'intercanvi directe amb el Metro (L3 i L5) i 1 amb Renfe Rodalies. El Trambaix discorre dins de la primera corona del Sistema Tarifari Integrat.

Des de la posada en servei del Trambaix, el mes d'abril de 2004, i fins el mes de març de 2007, ha transportat més de 32 milions de viatgers.

Redacció



Sarrirà Motor

VHÍCULOS INDUSTRIALES SELECCIONADOS

Avda. Països Catalans, nº 8 - 10 · 08950 Esplugues de Llobregat

info@sarriramotor.com · Tel y Fax 93 473 70 57 · Mòvil 647 463 766 / 760

www.sarriramotor.com

 <p>CITROEN C-15 D FAMILIAR TOP DA, RADIO, BARRAS TECHO 04 / 2005 BLANCO 1.900 / 60 8.900,00 €</p>	 <p>MERCEDES SPRINTER 413 CDI BOTE- LLERO A/A, D/A, E/E, C/C, RADIO- CD 2004 BLANCO 2.150 / 130 20.900,00 €</p>	 <p>MERCEDES VITO 110 CDI COMBI 9 PLZS FULL EQUIP 2003 BLANCO 2.200 / 102 18.500,00 €</p>	 <p>OPEL MOVANO 2.5 DTI FUR- GON LARGO D/A, AIRBAG, RADIO, SEPA- RADOR DE CARGA 2003 BLANCO 2.500 / 115 14.900,00 €</p>
 <p>CITROEN JUMPER II 2.8 HDI COMBI 9 A/A, AIRB, R/C, C/C, D/A, R/E 10 / 2003 BLANCO 2.800 / 127 16.900,00 €</p>	 <p>MERCEDES VIANO 2.2 CDI 8 PLAZAS FULL EQUIP / GARANTIA OFI- CIAL 2006 PLATA 2.150 / 150 36.900,00 €</p>	 <p>MERCEDES VITO 115 CDI MIXTA FULL EQUIP / 24 MESES GA- RANTIA OFI- CIAL NUEVA AZUL 2.150 / 150 25.870,00 €</p>	 <p>PEUGEOT BOXER II 2.8 HDI 350 LH FULL EQUIP 2004 BLANCO 2.800 / 127 18.900,00 €</p>

El barrio de Sant Ildefons contará con un nuevo aparcamiento de 315 plazas

Ayuntamiento y Arzobispado acuerdan construir el parking en la parcela que ocupa la iglesia

La demanda de estacionamiento en Sant Ildefons será paliada con la construcción de un nuevo aparcamiento en la parcela que ahora ocupa la iglesia parroquial del barrio. El convenio firmado por el Ayuntamiento de Cornellà y el Arzobispado de Barcelona contempla la creación de 315 plazas soterradas de aparcamiento de promoción municipal, así como la de una nueva iglesia y otras dependencias parroquiales.

La empresa municipal Emducsa será la encargada de ejecutar todo el proyecto y la reurbanización de toda la zona. Con la firma del acuerdo se cierra un largo proceso de negociaciones para dotar a Sant Ildefons de nuevas infraestructuras.

• Más de 2.000 nuevas plazas en los próximos años

El Ayuntamiento tiene actualmente en proceso de construcción dos aparcamientos de promoción municipal más en Sant Ildefons, uno en la Avenida Línea



Eléctrica, de 287 plazas, y otro en la Avenida Salvador Allende, que contará con 399 plazas soterradas, y donde se construirá también una nueva residencia para la tercera edad.

Además, recientemente entró

en servicio otro p arking en la calle Gerdera, con un total de 183 plazas. En total, el Ayuntamiento tiene previsto crear en los pr oximos a os cerca de 2.000 nuevas plazas de promoci n p blica en un total de siete aparcamientos

repartidos por diferentes barrios de la ciudad. Adem s de los ya mencionados, hay uno en construcci n a la plaza del Sol con 384 plazas y otro en el barrio de Font Santa con 369 plazas.

Redacci n

Caen las ventas y los precios de los coches

En dos a os, el coste medio de los veh culos vendidos en Espa a ha bajado 584 



Las ventas de veh culos retrocedieron en abril un 0,6 por ciento en Europa con respecto al mismo mes de 2006. A este dato hay que unir la cifra de 584 euros de depreciaci n de los autom viles en Espa a entre 2005 y 2007. Hace dos a os el precio medio de un autom vil nuevo era de 21.040 . Actualmente, se sit a en 20.456 euros.

La constante subida de los tipos de inter s y el viraje del mercado hacia modelos menos potentes y equipados han contribuido a este cambio de tendencia. Los concesionarios hacen malabarismos para promover la venta de coches: se suceden las promociones, que en abril alcanzaron descuentos de 1.523 euros por veh culo, un 17,1% m s que en abril del a o anterior.

En Espa a, las ventas cayeron en abril un 6% y acumulan un 1,9 por ciento de retroceso en los cuatro primeros meses del a o. De enero a abril se han matriculado en nuestro pa s 532.527 veh culos.

Alemania y Francia tambi n sufrieron la ca da de las ventas, mientras que Italia fue la  nica econom a de nuestro entorno donde crecieron.

Redacci n

Jornada de puertas abiertas en Martorell Motor

Se expondr n veh culos de ocasi n de diferentes marcas y las  ltimas novedades SEAT



La empresa automovil stica Martorell Motor celebra el fin de semana del 26 y 27 de mayo unas jornadas de puertas abiertas de sus instalaciones, renovadas recientemente. Martorell Motor, concesionario oficial SEAT, ha preparado estas dos jornadas para que todos los que as  lo deseen puedan visitar los 2.250 m2 de exposici n de veh culos de ocasi n, km. 0 y de gerencia de diferentes marcas, as  como de las  ltimas novedades SEAT. En total, m s de cien veh culos distribuidos en dos plantas. La gran ventaja de estos dos d as ser  que se podr n encontrar veh culos de

ocasi n y km. 0 en stock que tendr n hasta un 30% de descuento. Martorell Motor tambi n dispone de unos 3.500 m2 m s para su taller propio donde se realizan, a parte de reparaciones y mantenimiento, plancha, pintura e instalaciones de equipos deportivos. Otros servicios que ofrece el concesionario son el alquiler de coches y los seguros. Precisamente, en estas jornadas de puertas abiertas tambi n se podr  contratar el seguro del coche. El horario ser  el s bado 26 de mayo todo el d a, de 10 a 2 de la tarde y de 4 a 8 de la tarde, y domingo 27 de 10 a 2 del mediod a.

Redacci n

www.cornellaweb.cat

CORPUS

2007

Del 2 al 10 de juny



Ajuntament de
Cornell  de Llobregat

Relació Institut Esteve Terradas i Toyota Montaber

Des del mes d'octubre de 2004 el nostre Institut manté un conveni de col·laboració amb l'empresa **TOYOTA**.

Els objectius principals tenen relació amb millorar i enfortir les relacions entre les empreses i els centres educatius de Formació Professional.

Les empreses i els Instituts de FP, cada dia més, treballem conjuntament per tal de preparar els professionals que necessita el món laboral. D'aquesta manera ajustem els perfils i les competències professionals que afavoreixen que el nostre alumnat s'insereixi ràpidament en acabar la seva formació. De fet les nostres dades indiquen que en acabar els estudis, els nostres alumnes estan treballant o inclús treballant i estudiant, alhora, en un 98%. Aquesta dada tan positiva té a veure amb una bona preparació i actitud del nostre alumnat, necessitats de professionals en el sector del manteniment i reparació d'automòbils, un bon moment econòmic i la confiança que té aquest sector en nosaltres.

Dins dels estudis de Formació Professional, una part molt important, el 25%, es realitza en els centres de treball. D'aquesta manera garantim que l'alumnat coneix perfectament el sector professional d'estudi i disposa d'una experiència laboral que li permetrà afrontar amb èxit la seva imminent inserció en el món del treball.



Els concessionaris Montaber, i en concret el seu gerent Miguel Ángel Moreno, han demostrat al llarg d'aquests darrers anys una sensibilitat molt especial amb el nostre Institut en general i l'alumnat d'Electromecànica de vehicles en particular. Des d'un bon començament les instal·lacions de Montaber han rebut alumnes en pràctiques que han estat formats en tecnologia **TOYOTA**, han treballat directament amb la més alta tecnologia disponible, han participat de l'activitat quotidiana d'un taller de reparació d'automòbils i finalment han rebut de les seves

mans el títol de Toyota Technical Education Program, el qual els acredita com a tècnics amb coneixement de la tecnologia **TOYOTA**.

Al nostre Institut l'alumnat estudia el Cicle Formatiu d'Automoció amb equipament i vehicles de la més avançada tecnologia. Els estudiants fan pràctiques amb vehicles reals i simuladors que l'empresa Toyota ens ha fet donació. Cada curs l'empresa i l'Institut determina els continguts mínims que els alumnes han d'aprendre i finalment s'elabora un examen que dona accés al títol oficial del Cicle Formatiu i el títol oficial de la marca.

Aquest curs part del nostre alumnat ha estat becat per realitzar una formació d'una setmana a les instal·lacions de Toyota formació, en Madrid i han format part del Màster Skills que s'ha realitzat a la ciutat Holandesa de Ròterdam, on han fet un magnífic paper competint amb alumnes de la resta d'Europa. A més, Toyota premia l'esforç i l'aprenentatge dels alumnes distribuint als millors estudiants, entrades per al gran premi d'Espanya de Fórmula 1.

Altres activitats que desenvolupa l'empresa amb l'Institut són els cursos de formació que realitza per

al professorat. En especial destaquem els cursos realitzats sobre el Toyota Prius, els quals estan destinats a difondre la tecnologia d'energia híbrida que utilitza aquest vehicle, el seu sistema de propulsió i transmissió que el fan únic en eficàcia energètica, prestacions i respecte al medi ambient.

En aquets moments en els quals l'empresa **TOYOTA** ha superat als seus competidors, i s'ha convertit en líder de fabricació de vehicles a nivell mundial amb els índex més alts de fiabilitat, ens sentim especialment orgullosos de pertànyer a una organització que dia a dia té com a objectiu proporcionar uns productes de la més alta qualitat, un servei en el qual el client és l'actiu principal i es mereix la millor atenció possible, i que cerca contínuament la millora dels seus vehicles, tot això amb el suport i satisfacció de les persones que treballen i participen en les activitats d'aquesta gran companyia.

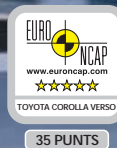
Per acabar aquest article volem agrair a **MONTABER**, la confiança dipositada en nosaltres i la nostra tasca al haver contractat en el seu concessionari de Cornellà de L. i el recent inaugurat de Molins de Rei, al nostre alumnat per desenvolupar tasques de manteniment i reparació de vehicles, administració d'empreses, aplicacions i sistemes informàtics.

Montaber

www.toyota.es



Toyota Corolla Verso
Qualitat i enginy en 7 places



Toyota Corolla Verso

Equipament de sèrie:

- 9 airbags (airbags de genoll inclosos)
- ABS + EBD (Distribució electrònica de la frenada) + BA (Assistent de frenada)
- VSC (Control d'estabilitat) + TRC (Control de tracció)
- Toyota Easy Flat-7TM (plegament total de les 5 places posteriors)

- Volant de cuir multifunció
- Polsador d'arrencada
- Ràdio CD amb 6 altaveus
- Ordinador de bord

GamMa Toyota Corolla Verso: 1.8 VVT-i 129 cv., 2.2 D-4D Turbo Diesel Common Rail 136 cv. y 2.2 D-4D Turbo Diesel Common Rail 177 cv. "Clean Power"

Tens un Corolla Verso des de 20.425 €

Montaber TODAY TOMORROW TOYOTA



FINANCIAL SERVICES



Informació i prova:
902 342 902

Talleres Montaber S.L.

Ctra. de San Boi, 33-35 • CORNELLA Tel.: 933 770 814
Avda. de Barcelona, 211 • MOLINS DE REI Tel.: 936 805 554
www.talleresmontaber.toyota.es

Barcelona será otra vez capital mundial del motor

La 34ª edición del Salón catalán contará con al menos cuatro novedades mundiales



La expectación y las colas volverán a verse en la Fira de Montjuïc

La cita que cada dos años hace que el sector mundial del motor dirija su mirada a Barcelona llega a la Fira de Montjuïc del 9 al 17 del próximo mes de junio. Con 44 marcas y 250.000 metros cuadrados, el Salón batirá sus propias marcas. Además, es el único de España reconocido por la Organización Internacional de Constructores de Automóviles (OICA).

El Salón del Automóvil 2007 convertirá a la ciudad condal en una gran fiesta del motor, con actividades y exposiciones únicas. Como estrella destaca este año la exposición de "Tintín y los coches", incluida dentro del calendario oficial del centenario del nacimiento de Hergé, el dibujante belga creador de las famosas aventuras del reportero en las que los vehículos tenían un gran protagonismo.

Se organizará una espectacular exposición de Rolls Royce, con vehículos que van desde 1921 a 1990; espectáculos de 'free style' al aire libre; una muestra de coches de competición; recorridos por pistas de 4x4; pistas de educación vial y el concurso 'tuning y car audio', entre otros. Los profesionales del sector también tendrán un amplio abanico de actividades de gran interés como la 6ª edición de los Premios Salón Internacional del Automóvil o una sesión de balance del carné por puntos en España, la primera que se realizará en nuestro país desde que se implantó este sistema en julio de 2006 y que contará con la presencia del

Pere Navarro, director general de Tráfico, hará un balance del primer año del carné por puntos en España

director general de Tráfico, Pere Navarro.

• Primicias mundiales

Al cierre de esta edición de Llobregat Motor estaban confirmadas las presentaciones de cuatro novedades a nivel mundial:

-SEAT dará a conocer la versión definitiva de su primer 'SUV todo camino' -diseñado, desarrollado y fabri-

Sedán, la versión de 3 cuerpos (4 puertas) del conocido C4.

-Finalmente, **Kia** ha decidido que Barcelona sea la ciudad donde se exhiba en primicia internacional el 'restyling' de su popular Picanto, que la compañía surcoreana suministrará a toda su red de concesionarios a partir del mes de septiembre.

• Coches de bajo coste: el nuevo reto de los fabricantes

El éxito sin paliativos que Renault ha conseguido en todo el mundo con el Dacia Logan ha revelado una nueva tendencia en el sector: la de los coches de bajo coste, unos vehículos que están destinados a cubrir las necesidades básicas del comprador y que el 30% de los consumidores ya está preparado para adquirir, según recientes estudios de mercado.

De la ironía con la que los competidores saludaron la apuesta de Renault, se ha pasado a la sorpresa y al convencimiento de que hay que tomar este tren antes de que sea demasiado tarde. El Logan no sólo se vende bien en los países emergentes sino que se ha hecho un hueco en los más exigentes mercados europeos, aunque en este caso con mayor equipamiento y perfectamente adecuado a las normas en materia de seguridad y emisiones. Este modelo ha tenido una importante incidencia en la cuenta de resultados de la multinacional francesa.

General Motors, Fiat, Volkswagen, Toyota y Skoda, incluso DaimlerChrysler, estudian seriamente proyectos de este tipo y el propio presidente de Renault y Nissan, Carlos Ghosn, anunció en el pasado Salón del Automóvil de Ginebra la intención de Renault de lanzar un modelo todavía más económico que el actual Logan.

Redacción



Visitantes observan una de las novedades del Salón de 2005

cado en España-, el Altea Freetrack, cuya versión conceptual pudo verse en el pasado Salón de Ginebra.

-La firma **Peugeot** presentará en primicia mundial el 207 SW, la versión familiar definitiva del modelo 207, líder de su segmento en España.

- **Citroën**, también quiere demostrar la importancia del salón barcelonés y presentará el C4

Curiosidades del Salón

- Se celebra desde 1919 y es uno de los más antiguos del mundo.
- En la edición de 2005 fue visitado por 1.100.000 personas. Está previsto que en ésta se supere el millón.
- El precio de las entradas al Salón Internacional del Automóvil de Barcelona es de 12 € de lunes a viernes y de 15 € los sábados y domingos. Las entradas pueden adquirirse en las taquillas de la Fira o en Servi-caixa y los niños de hasta 10 años pueden acceder gratis.
- En www.salonautomovil.com pueden encontrar más información sobre la cita



El Salón contará con 44 marcas y 250.000 metros cuadrados



ALBAYZIN

سٹونز پزلہ

TAPEO ANDALUZ
y Cerveza Muy Fría

CERVECERÍA

Avda. Pablo Picasso, 12-14
(junto Corte Inglés)
Tel. 93 474 37 38
08940 Cornellà de Llob.



¿Tienes hora?

Celebra con nosotros la inauguración de Almeda Motors y

llévate este magnífico set de relojes* por la

compra de un vehículo nuevo o de ocasión.



Almeda Motors

Tu nuevo concesionario oficial Ford en Cornellà

Av. del Maresme 70 (salida 15 Rda. de Dalt) **93 480 06 87**

*Para pedidos generados entre el 15 de Abril y 31 de Mayo entregando este ejemplar en el momento de formalizar la compra.

Golf: un mito repetido 25 millones de veces

Volkswagen convierte a su modelo estrella en el más fabricado de su historia

El pasado mes de abril la fábrica de Volkswagen de la ciudad alemana de Wolfsburg produjo el Golf número 25 millones de la historia de este modelo. El célebre Escarabajo, modelo que marcó en sus inicios la razón de ser de la marca, quedó superado, en unidades montadas, en 2002, cuando se alcanzó la unidad 21.517.415.

El Golf se convierte así en uno de los modelos contemporáneos que han sobrevivido a las transformaciones sociales manteniéndose siempre en los mejores puestos del ranking de ventas. Repasemos brevemente su historia:

En 1970, Volkswagen buscaba crear un modelo de vehículo con el que llegar a las cotas de popularidad que el Escarabajo le había dado desde la fundación de la empresa hasta ese momento. 1974 vio nacer al desconocido Golf, un modelo compacto de apenas 3,7 metros de largo pero que permitía que cuatro adultos se acomodaran perfectamente en él. Esa fue una de las claves de su éxito: que los europeos aceptaran los compactos como turismos familiares. Otro punto fuerte fue el diseño 'hatchback', ideado por el italiano Giugiaro, que consiste en una cabina para pasajeros con un espacio de carga -maletero- integrado al que se tiene acceso mediante un portón trasero. Este portón incluye un vidrio y el vola-

Una de las claves de su éxito fue que los europeos aceptaran los compactos como turismos familiares

dizo trasero es relativamente corto.

La versión 'GTI' -Gran Turismo: inyección-, lanzada en 1976 creó el concepto de 'compacto deportivo'. Fue uno de los primeros autos pequeños con inyección; su potencia de 110 CV convirtió al Golf en un vehículo muy ágil y divertido de conducir.

La segunda generación del Golf llegó en 1983, con mejoras notables en cuanto a acabados, dinamismo y espacio interior. Un convertidor catalítico comenzó a reducir, ya por aquel entonces, las emisiones de gases contaminantes.

En 1991 se presenta la tercera generación del Golf con carrocerías familiar, sedán y descapotable. En 1993 nace una versión de 150 CV llamada 'GTI 16V'. En ese mismo año también surgen los TDI con inyección directa y 90 CV. El diesel iniciaba así una saga de vehículos potentes y con poco consumo.

Calidad, equipamiento y seguridad fueron las claves de la cuarta



El Golf R32, sucesor del GTI

generación, la surgida en 1999. Su precio se incrementó notablemente. El mayor peso del vehículo hizo necesaria la implantación de motores más potentes como los 1.8 Turbo de 150 y 180 CV (GTI), el 2.3 V5 de cinco cilindros y 170 caballos, además de los 1.4 y 1.6 de gasolina.

2003 alumbró la generación que llega hasta nuestros días, la quinta, en la que el salto de calidad con respecto a la cuarta fue menor y el precio se redujo. Prácticamente todas las versiones incorporan control de estabilidad, control de tracción, antibloqueo de frenos, asistencia al frenado y seis airbags; así como la caja automática DSG, de dos embragues, una de las más rápidas y suaves del mundo.

En breve estará en la calle la sexta generación de Golf. Una nueva versión que contará con la última tecnología desarrollada y con una estética similar a la actual. Una nueva versión que a buen seguro volverá a demostrar que este modelo... sigue siendo el rey.

Redacción



Curiosidades del Golf

- El Papa Benedicto XVI tuvo un Golf gasolina de 1999 cuando aún era el cardenal Joseph Ratzinger. En enero de 2005 un joven lo compró en un concesionario de segunda mano cuando tenía 75.000 kilómetros. Al comprobar los papeles del automóvil, comprobó que su primer propietario había sido el entonces purpurado alemán. Dejó el coche como estaba y lo subastó. El precio de salida era de 9.999 euros. Lo vendió por 190.000.

- En México, el Golf se comercializa con el nombre Caribe.

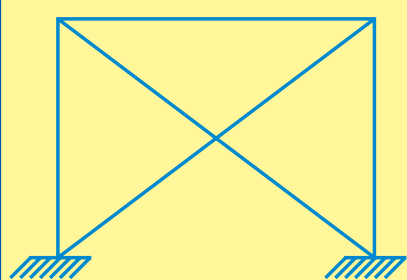
- Un propietario de un Golf dio dos veces la vuelta al mundo en el mismo año (66.678 km.) sin tener que hacer ninguna modificación a su coche con respecto a como salió de la fábrica.

- En plena crisis del petróleo, cinco empleados de Volkswagen, empeñados en crear un coche deportivo de altas prestaciones se reunieron en secreto para diseñarlo a espaldas de la dirección de la compañía. Tras años de duro trabajo, los empleados presentaron su idea, y el coche se comercializó a partir de 1976. Había nacido el GTI, "el Volkswagen más veloz de todos los tiempos", como decía su slogan publicitario. Y el más vendido.

- En 2003 se fabricaron 4.200 GTI para conmemorar el 20º aniversario del lanzamiento del Golf en EE.UU: los "20th Anniversary Edition" creados en colores especiales (Negro 'Magic Pearl', Amarillo 'Imola' y Azul 'Jazz'), con luces con máscaras oscuras, llantas OZ Aristo de 18 pulgadas y butacas Recaro de cuero negro.



Golf GTI de la segunda generación



- Legalización de actividades
- Aperturas Locales comerciales
- Proyectos de instalaciones
- Cálculo de estructuras
- Edificios Industriales
- Dirección de obras

INDELCA INGENIERÍA DE PROYECTOS, S.L.

www.indelca-ingenieria.com

C/ Rubio i Ors, 141, 1º

08940 Cornellà de Llobregat (Barcelona)

indelca@indelca-ingenieria.com

Tel. 93 377 36 93



RESTAURANTE MARISQUERÍA OS GALEGOS

- Menú Diario
- Especialidad en tapas variadas y marisco
- Vivero propio

- Cerrado Lunes noche y martes excepto festivos y vísperas de fiestas

- Comedor para 45 personas

PARA RESERVAS 93 376 77 99

MENÚ DIARIO

6,70 €

Felix Justo Oliveras, 25
CORNELLÀ DE LL.

Viajar en coche con tu mascota

Los viajes son muy emocionantes para todos. Para los humanos es un momento de descanso y relajación, pero para las mascotas puede ser muy estresante. Aquí te damos las pautas para disfrutar junto a tu fiel amigo.

En general los perros son mejores viajando que los gatos y para estancias cortas de menos de una semana es preferible dejar a los felinos en casa. Deberá ir alguien de confianza como mínimo cada dos días para asegurarse que tiene comida y agua y que todo va bien.

• Antes del viaje

Si tenemos un cachorro deberemos tener en cuenta que no aguantan tanto rato como un adulto sin hacer sus necesidades. También deben beber y comer con mayor frecuencia que éstos. Lo ideal es haber acostumbrado al perro o gato desde bien pequeño a trayectos cada vez más largos en coche. De esta forma lo toman como algo natural y duermen durante el trayecto.

Si nuestra mascota es propensa al mareo deberá viajar en ayunas de comida de al menos 8 horas. Podemos administrarle pastillas anti-mareo y si sabemos que tiene náuseas algún antiemético. Para medicarlo debéis consultar con vuestro veterinario que os aconsejará sobre los fármacos más adecuados y las dosis. Algunos se-

dantes para viajes tienen contraindicaciones en perros de edad avanzada y en los que padecen epilepsia.

Unos días antes de partir haz revisar a tu mascota por tu veterinario. Pregúntale si en la zona a la que tu vas hay riesgos distintos para su salud. Téñlo al día de vacunas.

Media hora antes de emprender el viaje permitiremos que pasee un rato y haga sus necesidades.

La normativa actual de tráfico no es muy específica y solo en el Reglamento General de Circulación explica que el conductor del vehículo, está obligado a mantener su propia libertad de movimientos, el campo necesario de visión y la atención permanente a la conducción. Añade que deberá cuidar especialmente de mantener la adecuada colocación de los objetos o animales transportados.

Otro de los peligros más importantes que podemos encontrar al viajar con un animal, sobre todo si es grande y pesado, aunque vaya en la zona de carga del vehículo, es que éste realice un movimiento brusco de un lado a otro del coche que pueda desestabilizar el vehículo, y sorprender al conductor. Lo mejor es interponer entre el animal y los pasajeros una barrera fija con suficiente resistencia para

aguantar las fuerzas que se generan en una colisión. Si el animal es pequeño o se trata de un gato (más inquieto y ágil) los transportines constituyen una buena opción, independientemente de si el coche lleva o



seguro para nosotros y nuestras mascotas.

Redes. Las más corrientes y económicas. Suelen ser de nylon y se enganchan a cuatro puntos fijos del coche. Hay que comprobar si su tamaño es adecuado al coche (que cubra del techo al suelo). Ten cuidado si la red es elástica, impide que el animal se mueva, pero, en caso de impacto, no retiene a la mascota.

Barras separadoras. Es un entramado de barras horizontales y verticales que se adaptan a la altura y anchura del coche, impidiendo que el animal pase a la zona de los pasajeros. Son fáciles de instalar (quedan fijas por presión) y retienen mejor al animal, pero en muchas ocasiones no aguantan el empuje de un perro grande.

Arnés de seguridad. Es una correa que por un lado se engancha al arnés del perro y, por otro, tiene una lengüeta que encaja en el broche del cinturón de seguridad. En colisiones a poca velocidad son eficaces.

Barreras a medida. Son unas rejillas, normalmente metálicas, hechas a medida para cada modelo de vehículo. Generalmente, se realizan para rete-

ner cualquier tipo de carga, pero actúan perfectamente en el caso de los animales (un animal se asemeja a una carga). Algunas empresas fabrican barreras para distintos modelos de vehículo.

Transportines. Son una buena opción, reducen la movilidad del animal y se pueden colocar en el lugar adecuado. Es conveniente colocarlo junto a la barrera o elemento de retención, si no en la zona de carga, pegado al respaldo del asiento trasero. Muchos llevan unas ranuras que permiten sujetarlo con el cinturón de seguridad.

• Durante el viaje

- No lleses al animal en brazos ni el transportín en el asiento del copiloto.
- Nunca dejes tu mascota en el interior de un coche al sol. Siempre deja una rendija de la ventanilla abierta para favorecer la ventilación, y no más de dos minutos.
- Impide que el animal viaje con la cabeza asomada por la ventanilla. Puede golpearse en caso de frenazo o contra algún objeto exterior.
- Para cada 2 ó 3 horas para que tu mascota pueda ejercitarse un poco. Recuerda sujetarlo con la correa antes de abrir ninguna puerta del coche. Ofrece agua en las paradas pero no comida.
- Ten identificada tu mascota con microchip y placa con tu teléfono en su collar.

Enric Ferrer, veterinario

Centre Veterinari de Cornellà



centre veterinari de cornellà

Comuniquem als nostres clients el **nou HORARI:**

Dilluns a Divendres: de 9h a 14h i de 16h a 21h
Dissabtes: de 10h a 14h

(hores convingudes: ☎ 93 474 04 04)

- Cuidem mascotes des 1990 • 10 hores diaries al seu servei
- Anàlisis al propi centre, sense esperes
- Aparcament gratuït per a clients • 4 línies d'atenció telefònica



Marc Polo
Recepció i
Vendes



Eli Roch
Auxiliar
Veterinària



Enric Ferrer
Llicenciat en
Veterinària



Manel Risco
Llicenciat en
Veterinària



Raquel Pérez
Llicenciada en
Veterinària

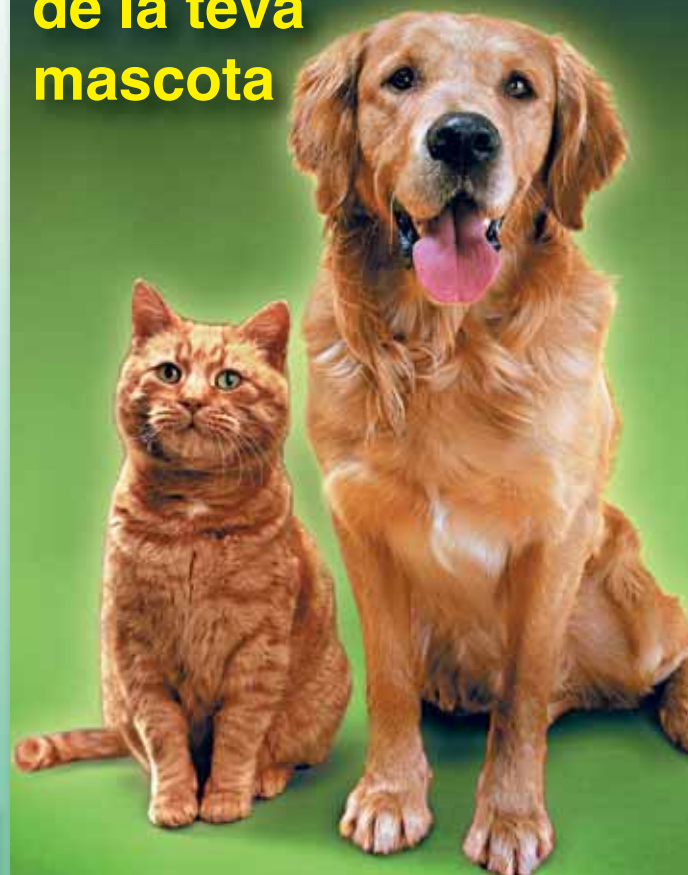


Adolfo Ruiz
Perruqueria i
Estilisme



Sonia Pereyra
Atenció al Client

El segon millor amic de la teva mascota



www.veterinariocornella.com

Ménendez y Pelayo, 37 (zona Rambla) • 08940 Cornellà de Llobregat
Tel. 93 474 04 04

Conducir sin carné, bebido o a velocidad excesiva podrá conllevar penas de cárcel

La modificación del Código Penal se publicará en el BOE antes de este verano

Si se cumplen los plazos previstos en poco tiempo se considerarán delitos conductas "gravemente atentatorias" contra la seguridad del tráfico como conducir sin carné o sin saldo de puntos, a velocidades excesivas o bajo los efectos del alcohol u otras drogas. Así lo anunció el ministro de Justicia, Mariano Fernández Bermejo, tras reunirse con representantes de todos los grupos parlamentarios y con el ministro del Interior, Alfredo Pérez Rubalcaba.

Según Fernández Bermejo, el "amplio consenso" permitirá impulsar la proposición de ley que modificará tres artículos del Código Penal relativos a Seguridad Vial para tipificar conductas "gravemente atentatorias" contra la seguridad del tráfico.

Con esta reforma "se da el cierre y la amenaza" que, según el ministro, "necesita" el carné por puntos para ser plenamente efectivo.

Redacción

CONDUCTA QUE SERÁ TIPIFICADA	PENA
Conducir "habiendo sido privado judicial o administrativamente del derecho a hacerlo", o cuando el permiso se encuentre suspendido o retirado.	Prisión de tres a seis meses o con multas de 12 a 24 meses y trabajos en beneficio de la comunidad de 31 a 90 días.
Superar en 50 kilómetros por hora el límite fijado en vía urbana, o en 70 kilómetros por hora el de vía interurbana.	Prisión de tres a seis meses o multas de seis a 12 meses, y trabajos en beneficio de la comunidad de 31 a 90 días.
Circular bajo la influencia de drogas tóxicas, estupefacientes, sustancias psicotrópicas o bebidas alcohólicas (tasa de alcohol en sangre superior a 1,2 gramos por litro).	Prisión de tres a seis meses o multas de seis a 12 meses, y trabajos en beneficio de la comunidad de 31 a 90 días.
Originar graves riesgos para la circulación derramando sustancias deslizantes o inflamables, o anulando la señalización.	Prisión de hasta dos años.



Fernández Bermejo, ministro de Justicia

España es el país de Europa con más muertos por consumo de alcohol en accidentes de tráfico

Un 29.5% de los fallecidos había consumido bebidas alcohólicas



El alcohol sigue siendo una de las principales causas de los accidentes

Según datos de 2006 aportados por la Comisión Europea, en el primer Día Europeo de la Seguridad Vial, España es el país europeo en el que hay un mayor porcentaje de muertes en carretera como consecuencia del consumo de alcohol. De las vidas que se perdieron en accidentes de tráfico en España, el 29,5% tuvo su origen en accidentes por consumo de bebidas alcohólicas. En otros países, el porcentaje desciende hasta el 28,8% en Francia, 17% en el Reino Unido, 12,1% en Alemania o el 4,8% de la República Checa.

Con respecto al uso del cinturón en los asientos traseros, la Co-

misión Europea advierte de que sólo se abrocha en el 51% de los automóviles españoles. Alemania (89%), Noruega (85%) y Reino Unido (84%) son los países más responsables en el uso del cinturón en la parte de atrás del coche, los más infractores al respecto con Irlanda (46%), Portugal (45%) o Malta (28%).

En los asientos delanteros, el uso del cinturón de seguridad está más extendido. El país donde más se utiliza es Francia (97%), seguido de Alemania (96%) y Suecia (92%). En España su uso está extendido entre un 74% de los conductores y "copilotos". Las últimas posiciones las ocupan

Hungría (67%), Bélgica (71%) e Italia (71%).

El objetivo del programa de acción europeo para la seguridad vial de reducir a la mitad el número de víctimas mortales en las carreteras europeas durante el periodo de 2001 a 2010 es alcanzable, según la Comisión. Esto supondría pasar de los 50.000 muertos actuales en Europa a 25.000 dentro de tres años.

• **3.300 personas fallecen al día en la carretera**

Es la espeluznante cifra aportada por la ONU en el marco de la

Semana Mundial de la Seguridad Vial, celebrada a finales del pasado mes de abril. De los 3.300 muertos por los traumatismos sufridos en los accidentes de tráfico que se producen en el planeta, 1.049 -algo más del 31%- son menores de 25 años.

La ONU ha decidido dedicar especial atención al problema que suponen los accidentes entre los jóvenes de todo el mundo, ya que entre los de 15 a 19 años los accidentes de tráfico son la primera causa de mortalidad y la segunda entre los de 10 a 14 y los de 20 a 24, según la Organización Mundial de la Salud (OMS).

Redacción



Coches de todas las marcas  Eurocasion buscan una segunda oportunidad.

"Hasta fin de mes" OPERACIÓN ESPECIAL CITROËN EUROCASION.

- COCHES DE OCASIÓN DE TODAS LAS MARCAS Y MODELOS.
- PRECIOS EXCEPCIONALES.
- FINANCIACIÓN ADAPTADA A TU MEDIDA.

- GARANTÍA EUROPEA HASTA DOS AÑOS.
- VEHÍCULOS CON MENOS DE 1 AÑO.
- SEGURO DE EXTENSIÓN DE GARANTÍA

Consulta las condiciones en MOTOR 2000

www.eurocasion.citroen.es CONDICIONES ESPECIALES DE FINANCIACIÓN CON CITROËN *Crédit*

VENGA A VERLOS A:
MOTOR 2000 ESPLUGUES, S.A.

Josep Argemí, 27. Tlf.: 93 371 34 37. **Esplugues de Llobregat**
Ctra. Esplugues, 169-171. Tel. y Fax: 93 471 40 70. **Cornellá de Llobregat**

CITROËN 
NO TE IMAGINAS LO QUE CITROËN PUEDE HACER POR TI.

Reformes dels carrers de la Creu d'en Muntaner i l'antiga BV-2001

Estrenada la reforma de dos importants vies de comunicació de Sant Joan Despí, el carrer de la Creu d'en Muntaner i l'antiga BV2001. Aquests carrers incorporen ara més espais per passejar, nou arbrat, mobiliari urbà i carrils bici.

La reforma de Creu d'en Muntaner ha permès millorar la connectivitat. Les obres han ampliat el carrer, en el tram situat entre els carrers Major i Francesc Macià, que ara disposa de voreres a totes dues bandes, més zona verda, un carril bici i una nova il·luminació. Per la seva banda, l'antiga BV 2001, històricament la principal via de comunicació entre Sant Joan Despí i Sant Feliu de Llobregat, s'ha transformat en una via més urbana que connecta el nucli de la ciutat amb la zona de les Begudes o la Ciutat Esportiva del FC Barcelona. La carretera s'ha asfaltat de nou i, tot i mantenir els dos carrils actuals, incorpora un seguit de millores fins ara inexistents, com voreres, enllumenat públic, un carril bici, mobiliària urbà i arbres.



Segons l'alcalde, Antoni Poveda, "amb aquestes dues noves vies també aconseguim una gran connectivitat i vertebració del municipi. Dues vies que han deixat de ser carreteres per convertir-se en carrers urbans, amables i adaptats a la ciutat".

• Art al carrer

Una escultura de 8 metres presideix els reformats carrers de la Creu d'en Muntaner i l'antiga BV-2001 Dissabte, 14 d'abril, es va realitzar el descobriment de l'escultura Alegria, situada a la cruïlla dels dos carrers remodelats, i obra de l'artista local Sofia Isus. La mateixa escultora va explicar que "el que volia transmetre és el concepte d'arrelament, en aquest cas a Sant Joan Despí. Alhora l'escultura també representa un símbol de benvinguda i d'acollida". L'escultura, d'aproximadament vuit metres d'alçada, està realitzada amb ferro. L'alcalde va destacar el fet que "una escultura tan representativa per a la ciutat hagi estat feta per una artista local. Aquesta escultura és un compromís de portar l'art fins al carrer, a les nostres places, als nostres barris".



La parada del tramvia de Sant Martí de l'Erm es millora amb noves instal·lacions

L'estació, ubicada al barri de les Planes, incorpora una marquesina, màquines expenedores de bitllets i equips d'interfonia per donar un millor servei als usuaris i usuàries

El divendres 18 de maig s'estrenaran les noves instal·lacions de la parada de Sant Martí de l'Erm Sant Joan Despí de la línia T2 del tramvia, ubicada al barri de les Planes, just al davant del camp de futbol. Després de les obres, la parada ha incorporat una marquesina, una màquina expenedora de bitllets i equips d'interfonia que oferiran un millor servei als usuaris i usàries que viatgin en el tramvia.

Però aquesta no és l'única millora en l'àmbit del tramvia que ha beneficiat Sant Joan Despí. A finals d'abril es va inaugurar una nova parada de la T3, que enllaça la plaça Francesc Macià amb el municipi de Sant Feliu, passant per Sant Joan Despí. Amb aquesta nova parada, Sant Feliu-Consell Comarcal, el tramvia arriba a la capital de la comarca i, a més, dona més servei al barri de Torreblanca de Sant Joan Despí i a la Ciutat Esportiva Joan Gamper del FC Barcelona. Aquest nou servei va des de l'actual parada de Consell Comarcal fins a una nova parada situada a la confluència dels termes

municipals de Sant Just Desvern, Sant Joan Despí i Sant Feliu de Llobregat. A causa d'un canvi de nomenclatura, aquesta nova parada es diu Sant Feliu-Consell Comarcal, mentre que l'anterior terminal de la T3 de Consell Comarcal passa a denominar-se Torreblanca. Durant l'acte d'inaguració, l'alcalde de Sant Joan Despí, Antoni Poveda, va

recordar l'acceptació que a Sant Joan Despí ha tingut el tramvia des de la seva posada en marxa, l'any 2004, i va manifestar "el proper pas serà l'arribada del metro". De fet, l'arribada de la L3 del metro

fins a Sant Joan Despí ha donat un nou pas, amb l'adjudicació de l'estudi informatiu del projecte que contempla la perllongació d'aquesta línia des de la Zona Universitària de Barcelona fins a la nostra ciutat. Aquest estudi, és un pas previ indispensable per poder executar el projecte. La proposta acordada contempla la construcció de tres parades, al costat de l'Hospital Comarcal, en l'actual estació de Renfe i al parc de Torreblanca.



ARA MÉS MOBILITAT

MILLORA DE CARRERS A SANT JOAN DESPÍ

El carrer de la Creu d'en Muntaner i l'antiga carretera BV-2001 ara són més verds, accessibles i conviden al passeig, a peu i en bicicleta.





Circuit de Catalunya

EL CIRCUIT DE CATALUNYA COMO LA NUEVA



Por segundo año consecutivo se batió el record de espectadores: 140.700 (354.700 espectadores durante todo el fin de semana)



Lewis Hamilton se convierte en el más joven en la historia del mundo. Con 22 años, 4 meses y 16 días superó a Bruce McLaren.



Un problema eléctrico en su F2007 obligó a Kimi Raikkonen a abandonar la carrera de Montmeló.



Michael Schumacher "taladró" el alto del cajón de los



Ambiente de lujo en el circuito. Montmeló, punto de encuentro de famosos del deporte, el cine, la política y los negocios.



Una marea multicolor (rojo, azul, amarillo) inundó las gradas del Circuit. Alonsistas y ferraristas, disfrutaron, sin incidentes, de una auténtica fiesta.

Llobregat Motor

CATALUNYA SE CONSAGRA JOYA DE LA FORMULA 1

Form
e en el líder
de la F1.
y 6 días
aren



Felipe Massa (Ferrari), ganador de Gran Premio de España, camino de convertirse en el primer piloto de la escudería italiana



El "glamour" y la belleza, siempre presentes en la F1



macher volvió a uno de sus
isman" (ha subido a lo más
e Montemló en 5 ocasiones)



Fernando Alonso no defraudó y lo intentó hasta el final, a pesar de que la carrera acabó para él en la primera curva

Tel. 610 228 405
Tel. 619 900 979



Los colapsos de tráfico, cada vez más frecuentes en el área metropolitana



Cualquier incidente circulatorio bloquea las salidas y entradas de Barcelona

Los gigantescos atascos que se produjeron en el área metropolitana de Barcelona durante la tercera semana del mes de mayo y la cercanía de esos sucesos con las Elecciones Municipales han propiciado que desde los ayuntamientos del cinturón industrial de Barcelona se vuelva a reclamar a la Generalitat y al Ayuntamiento de la capital catalana que se adopten medidas para paliar los efectos que una avería o accidente tienen en la circulación alrededor de Barcelona.

Que las vías de acceso a la ciudad condal están a punto de saturarse es una realidad palpable. Más cuando se producen accidentes como el que costó la vida a un camionero en la entrada Sur de la Ronda de Dalt el pasado 15 de mayo, los atascos se hacen monumentales. Desde la hora del siniestro -sobre las 6 de la mañana- hasta que se normalizó la circulación -alrededor de la una de la tarde-, siete horas de colapso tu-

vieron consecuencias en el resto de la red viaria que rodea la capital.

Desde los partidos políticos se plantean soluciones diversas. El tripartito formado por PSC, ERC e ICV tiene como argumento princi-

pal el refuerzo y la mejora de los servicios de transporte público, mientras que CiU y el Partido Popular consideran prioritaria la remodelación de las autopistas, autovías y carreteras. En este sentido, los alcaldes de Vilade-

cans, Gavà y Castelldefels pidieron que se amplíe a tres carriles la capacidad de la C-32 en sentido Barcelona.

El director del Servei Català de Trànsit, Josep Pérez Moya, pidió a los alcaldes y representantes políticos una "profunda reflexión" para que se tomen las medidas más adecuadas con vistas a dar la mejor solución posible a este problema.

PSC, ERC e ICV tienen como argumento principal el refuerzo y la mejora de los servicios de transporte público

Redacción



CiU y el Partido Popular consideran prioritaria la remodelación de las autopistas, autovías y carreteras

Construcciones Llanos Navarro, S.L.L.



- Construcción de obra nueva
- Reformas integrales
- Fachadas, patios y bajantes
- Cocinas y baños
- Todo tipo de trabajos de albañilería
- Mantenimiento en comunidades

Paseo Ferrocarriles Catalanes, nº 88, local, 08940 Cornellà
Teléfono y Fax 93 474 57 62
e-mail: siscollanos@yahoo.es

nizatour



- Lloguer d'autocars
- Grups esportius i culturals
- Serveis escolars i empreses
- Viatges nacionals i internacionals
- Autocars de 25 a 83 places

Cobalto, 49 · 08940 Cornellà de Ll.
Tel. 93 474 17 90 · 93 474 07 85
www.nizatour.es



Carretera Antigua N11, km 593
08740 Sant Andreu de la Barca
Tel. 93 653 04 08

- Servicio de carburantes
- Restaurante - Snack bar
- Park - Truck (Parking de camiones)
- Lavado integral de automóviles
- Lavado de camiones e interiores de cisternas

Automóviles PEÑALVER

Venta de automóviles nuevos y de ocasión

Todas marcas nacionales y de importación

- **HONDA CRV, 4 x 4.**
Año 99. Techo Panor. 1.6. 16V. Precio 7.500 €. Tel. 93 471 24 25
- **ALFA ROMEO 146 JTD**
Año 2001. Precio: 6.000€ Tel.: 93 471 24 25
- **AUDI A3. 1.8 turbo.**
Año 99. Color Rojo. Precio: 9.000 €. Tel. 93 471 24 25
- **MG ZR, 160 CV.** Serie Limitada. Año 2002 Negro. Precio: 9.500 €. Tel. 93 471 24 25
- **NISSAN ALMERA TINO 2.2 DI.** Año 2004. Precio: 11.000 € Tel. 93 471 24 25
- **PEUGEOT 306 CABRIO, FULL EQUIP.** Capota Electrónica. Año 98. Precio: 6.000 € Tel. 93 471 24 25
- **MB VITO III CDI GRAN VOLUMEN.** 8 PLAZAS. AÑO 2006. 27.000 KM. Precio: 21.000 € Tel. 93 471 24 25
- **SEAT IBIZA 1.4 STELLA.** AÑO 2002. 3 P. NEGRO. Precio: 5.500.- € Tel. 93 471 24 25
- **MB S 400 CDI AÑO 2002** FULL EQUIP. 60.000 KM. Precio: 42.000.- € Tel. 93 471 24 25

Ctra. Esplugues, 227 · 08940 Cornellà · Tel./Fax 93 471 24 25
 email:penalver@autoscout24.es

JORNADA DE PORTES OBERTES 26 I 27 DE MAIG

Més de 100 Vehicles d'Ocasió i Km.0 en stock

a un **30%** de Fins descompte

El dia de les Eleccions Municipals Emporta't una gran ocasió

Horari
 DISSABTE de 10:00 a 21:00h
 DIUMENGE de 10:00 a 14:00h

MARTORELL MOTOR, S.A.
 Avda. Pau Claris núm. 46 (Antiga N-II)
 08760 MARTORELL (Barcelona)

Tel: 93 776 92 40 - Fax: 93 776 92 41
 martorellcomercial@gruplesseps.com

HOBBY AUTO

Av. Josep Tarradellas I Joan N° 253 · L'Hospitalet (BCN) www.hobbyauto.es hobbyauto@hotmail.com

TAXI PLUS RAPI

93 634 00 60

**AEROPUERTOS
 ESTACIONES
 MUTUAS
 SERVICIO EN CARRETERA
 SERVICIO 24 HORAS**

RESTAURANT La Lumbre

Espacios reservados para celebraciones familiares, empresas, bodas, despedidas de solteros, bautizos, etc...

ESPECIALIDADES:

- Arroz hechos a la leña
- Arroz Negro
- Arroz con Bacalao
- Arroz con conejo y caracoles
- Arroz con Bogabante
- Arroz con pollo de pages
- etc...

Variedad en carnes y pescados a la brasa
 Pimientos asados
 Migas de pastor
 Patatas a lo pobre con huevos estrellados

Lunes cerrado por descanso del personal

HORARIO:
 Comidas: de martes a domingo de 13:30 a 16:00
 Cenas: Viernes, sábados, visperas de festivo y dias especiales de 20:45 a 23:00

C/ Pius XII, 1 Cornellà de Llob. www.lalumbrestaurant.com • Tel. reservas y encargos 93 475 04 10 • 639 384 477

LA GENT GRAN: vianants i mobilitat urbana segura

L'envelliment, un procés que s'accelera a partir dels 60 anys, comporta una sèrie de transformacions sobre la persona, com reducció de la capacitat auditiva, dèficit en l'apreciació i concreció visual, en la detecció d'estímuls, confusió sensorial, etc. Quant a l'aparell motor s'experimenta menys capacitat de reacció, disminució de la resistència,

enduriment de les articulacions, en definitiva, major vulnerabilitat física global: malalties respiratòries, neuronals, cardiovasculars. Psíquicament, es produeix una pèrdua de la capacitat d'atenció, menor capacitat per seleccionar i discriminar estímuls, així com una major possibilitat de patir quadres de confusió, pèrdues d'orientació espacial i reducció de la memòria recent -itineraris i recorreguts-.

L'escenari demogràfic actual situa el percentatge de la població de més de 60 anys a Catalunya en un 23%, que en termes absoluts equival a més d'1,5 milions de persones. Les projeccions manifesten que el grup etari de les persones majors de 65 anys serà el col·lectiu que més creixerà a les pròximes dècades.

• Mobilitat i qualitat de vida

Mantenir la mobilitat de la gent gran és un dels elements clau d'aquest envelliment saludable. La capacitat de moure's per la ciutat -entorn urbà més immediat- és un

factor que ajuda al manteniment de la qualitat de vida i de la salut, i reforça l'autonomia personal així com les possibilitats d'assegurar una vida social i personal activa. Les implicacions positives de la mobilitat urbana a peu per a la gent gran són moltes: físiques (exercici), psíquiques -autonomia, independència, activació neuronal-, socials -relacions familiars, contactes amb amics- i cíviques -participació en l'entorn, establiment de relacions intergeneracionals als parcs, als carrers, a les places, etc-.

• Patrons de mobilitat

El col·lectiu de gent gran, segons els estudis de cartografia social que relacionen la dimensió de mobilitat i l'entorn immediat, és un grup que té uns patrons de mobilitat molt característics, i que ajuden a explicitar la importància de la creació d'entorns urbans segurs i que fomentin l'activitat de la gent gran en tant que vianants. Alguns d'aquests trets són:

- Propensió a moure's a peu.
- Viatges curts de menys de 25 minuts.
- Passeig en distàncies rectes i planes.
- Recorreguts curts sense desnivells pronunciats.

Afavorir la vida urbana des d'un tot harmònic implica integrar les necessitats, demandes i realitats de tots els col·lectius que conviuen: en la planificació de



carrers, del disseny, de la regulació, de la mobilitat i de la seguretat. La gent gran requereix la preservació, protecció, garantia i facilitació dels seus moviments urbans en clau de seguretat i de dret.

• Accidentalitat de la gent gran a la zona urbana

La mobilitat comporta molts avantatges, però també problemes relacionats amb l'accidentalitat. Aquest aspecte és especialment notable en zona urbana, on es van produir moltes víctimes en accident de trànsit. Pel que fa a persones de 65 anys o més, l'any 2005 hi va haver 1.602 víctimes en zona urbana -enfront de les 494 en zona interurbana-, de les quals 945 van patir atropellaments.

Els atropellaments són la segona causa de mort, de ferides greus i de ferides lleus a les zones urbanes, i les principals víctimes són la gent gran.

Cal dir que en relació amb l'accidentalitat per atropellaments, el col·lectiu de gent gran és el grup que presenta més nivell de morbimortalitat atesa la major gravetat de les lesions i la seva pitjor recuperació. El quadre següent mostra l'elevat nombre de vianants grans morts en accident de trànsit comparats amb la resta de víctimes d'accidents mortals.

• La prevenció dels accidents de la gent gran vianant

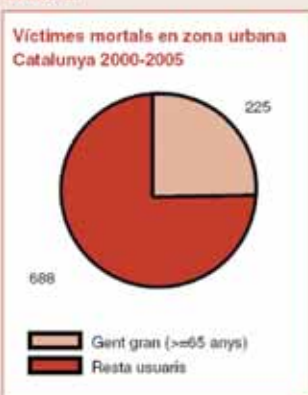
Els desplaçaments a peu són una de les millors maneres de viure l'espai urbà, d'establir relacions socials i, per tant, de participar en la vida col·lectiva del territori pròxim. Un entorn agradable i segur per al vianant permet la realització de múltiples accions: desplaçament, espera i repòs i activitat.

Les condicions ambientals, les infraestructures, la percepció de l'entorn (més o menys seguretat) i

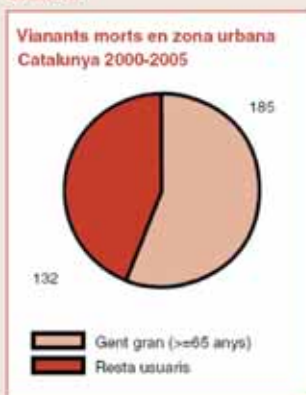
les limitacions del procés d'envelliment són elements que, per a la gent gran, potencien o limiten els seus desplaçaments per la via pública. En aquest sentit, la ciutat pot ser un àmbit especialment hostil per a aquest col·lectiu: cotxes aparcats en voreres o passos de vianants, soroll ambiental, aglomeracions, voreres altes o cotxes que circulen amb excessiva velocitat són alguns dels elements que agreugen aquesta situació. Com a compensació, acostumen a triar per caminar vies ben enllumenades, amb la calçada ben asfaltada, zones de vianants amb voreres amples i amb bones senyalitzacions, i eludeixen cruïlles i zones conflictives. La dificultat de mobilitat és el resultat de la interacció entre l'estat funcional de l'individu i el medi ambient que l'envolta.

Font: Servei Català de Trànsit
Més informació: www.gencat.cat

Gràfic 2.



Gràfic 3.



granja XACRI

Gelats, Pisco-labis,
esmorzars
i Berenars

Rambla Clavé, 50 · **Cornellà** · Tel. 93 377 33 19



www.llobregatMotor.com

Para anunciarse: **Tel. 610 228 405** **Tel. 619 900 979**

Fernando Alonso tiene al enemigo en casa

Hamilton, nuevo líder del Mundial tras ser segundo en Montmeló en una carrera que ganó Massa



Alonso tuvo que trazar la primera curva por la grava para no chocar con Massa



Salida del GP de España celebrado en el Circuit de Catalunya

Sólo pudo ser tercero. Fernando Alonso (McLaren Mercedes) completó el último cajón del podio del GP de España de Fórmula 1 tras el piloto brasileño de Ferrari, Felipe Massa, dominador absoluto de la prueba, y el británico Lewis Hamilton (McLaren), que fue segundo.

La carrera estuvo marcada por la salida, en la que una arriesgada maniobra tanto de Massa, que salía en la 'pole position', como de Alonso, segundo en la parrilla, dio con el asturiano en la grava, aunque el campeón del Mundo pudo rehacerse y volver a la pista en cuarto lugar, por detrás de Hamilton y Räikkönen (Ferrari).

A partir de esa primera curva, Felipe Massa tuvo el camino despejado para ganar su segundo GP de la temporada, dado lo difícil de adelantar en el Circuit de Catalunya. Hamilton mantuvo el ritmo y Räikkönen 'echó una mano' al abandonar cuando el piloto español estaba fuera de los puestos de honor. El 'gafe' del finlandés va camino de la leyenda. Esta vez fue la suspensión...

La carrera estuvo marcada por la salida, en la que una arriesgada maniobra tanto de Massa como de Alonso dio con el asturiano en la grava

Con el segundo y el tercer puesto en Catalunya, McLaren se afianza en el Mundial de Constructores y se hace realidad el temor de este inicio de temporada: el principal adversario de Alonso para ganar carreras está siendo Hamilton, un debutante que lidera el

Clasificación del Mundial Constructores

1º McLaren	58 puntos
2º Ferrari	49 puntos
3º BMW Sauber	23 puntos
4º Renault	11 puntos
5º Williams	5 puntos

campeonato tras cuatro pruebas: el inglés aún no se ha bajado del podio y ha encadenado tres segundo puestos.

El Mundial de pilotos lo lidera Hamilton (30 puntos), con Alonso a sólo dos. El ovetense aventaja a Felipe Massa en uno y a Kimi Räikkönen en seis. El Mundial afronta ahora tres nuevas carreras, el GP de Mónaco (27 de mayo) y los de Canadá e EE.UU., los fines de semana del 10 y el 17 de junio, respectivamente. Serán tres pruebas en las que Fernando Alonso tendrá que intentar sumar una buena renta de puntos que le mantenga con todas las opciones antes de que comiencen las siete pruebas consecutivas sobre suelo europeo, donde están algunos de los circuitos preferidos por el español.

Redacción

Clasificación del Mundial de pilotos

1º Lewis Hamilton (McLaren)	30 pts.
2º Fernando Alonso (McLaren)	28 pts.
3º Felipe Massa (Ferrari)	27 pts.
4º Kimi Räikkönen (Ferrari)	22 pts.
5º Nick Heidfeld (BMW)	15 pts.



¿Por qué?

7 AÑOS GARANTÍA ceed

desde **12.800 €**

KIA KIA MOTORS
The Power to Surprise

Nuevo KIA ceed

Famiauto

- Avda. Carrilet, 311 L'Hospitalet de Llobregat Barcelona. Tel. 93 337 82 12
- Ctra. de Esplugues, 139-141. Cornellà de Llobregat Barcelona. Tel. 93 471 40 53
- C/ Gran Via de les Corts Catalanes, 149-151 Barcelona. Tel. 93 298 10 32

Sur Motor

- Ctra. de la Vila, 4. Viladecans Barcelona. Tel. 93 658 44 04
- Avda. Constitución, 11-13-15. Castelldefels. Barcelona. Tel. 93 664 96 03

**PVPR de ceed 1.4 CVT Concept en P y B. (IVA, IM, Plan prever y transporte incluidos). Gama ceed: emisiones CO₂ de 125 a 165 gr/km. Consumo combinado de 4,7 a 6,4 l/100km. *Garantía ceed: 7 años/150.000 Km para la cadena cinemática y 5 años/150.000 Km para el resto del vehículo. Consultar manual de garantía ceed.

infokia: 902 283 285 | www.kia.es

Italia y... ¡Catalunya!

El Mundial de Motociclismo llega a Montmeló el 10 de junio

Tras la reciente prueba disputada en Le Mans, correspondiente al GP de Francia, el Campeonato del Mundo de Motociclismo afronta dos citas imprescindibles para los aficionados: el primer fin de semana de junio el Circuito de Mugello será protagonista en el GP de Italia y sólo una semana después el 'circo' sobre dos ruedas llegará a Catalunya en un GP que se adivina disputadísimo por la igualdad reinante hasta ahora en 125 y MotoGP y el abrumador dominio de Lorenzo en 250cc.

En la categoría reina el favoritismo se lo reparten Casey Stoner (Ducati) y Valentino Rossi (Yamaha). El primero, porque es el líder del tor-

neo y ha demostrado en las cinco primeras carreras que es más regular que el resto. Por su parte, 'il Dottore' debe superar los problemas de su Yamaha para seguir dando guerra. Dani Pedrosa, que acabó cuarto en Le Mans, está dándole todo sobre su Honda, que también le da quebra-

deros de cabeza. Y Carlos Checa (Honda LCR) y Toni Elías (Honda Gresini), con menos opciones en la lucha por el título, plantarán mucha batalla cuando lleguen a Montmeló.

250cc. es terreno vedado de Jorge Lorenzo (Aprilia). Cayéndose en los entrenamientos es capaz de hacer segundo en la parrilla de salida, como demostró en el GP de Francia y de ganar la carrera a Andrea Dovizioso (Humangest Racing Honda) con una solvencia descomunal. El es-



Jorge Lorenzo es el gran dominador de 250cc

Dani Pedrosa acabó cuarto en Le Mans sobre la Honda que le está dando quebraderos de cabeza

tado de gracia casi permanente en el que vive el mallorquín le hace ser el más fuerte cada vez que se sube a su moto.

En 125 la igualdad es mayor, si cabe, que en el resto de categorías debido al mayor número de pilotos en disposición de estar en el podio en cada carrera. El valenciano Sergio Gadea (Bancasa Aspar Aprilia) ganó su primer GP en Francia y confirmó lo que viene sucediendo últimamente: predecir el ganador de cada carrera de 125 es poco menos que imposible. Esta temporada cinco pilotos diferentes han ganado las primeras cinco pruebas.

Cuando la fiesta del motociclismo llegue a Barcelona el próximo 9 de junio con los entrenamientos y el 10 con el Gran Premio, todos nuestros pilotos estarán en disposición de luchar por lo que estuvo a punto de lograrse en Francia: un triplete español en las tres categorías.

Clasificación del Mundial

MotoGP

1. Stoner (AUS / Ducati):.....102 pts.
2. Rossi (ITA / Yamaha):.....89 pts.
3. Melandri (ITA / Honda):.....61 pts.

250cc.

1. Lorenzo (ESP / Aprilia):.....120 pts.
2. Dovizioso (ITA / Honda):.....88 pts.
3. De Angelis (SMA / Aprilia):.....75 pts.

125cc.

1. Pesek (CHE / Derbi):.....91 pts.
2. Talmacsi (HUN / Aprilia):.....82 pts.
3. Faubel (ESP / Aprilia):.....76 pts.



Casey Stoner, líder de MotoGP

Redacción

Joan Moreta, presidente de la Federación Motociclista Española

Sustituye en el cargo a Juan Álvarez

Joan Moreta i Munujos es el nuevo presidente de la Real Federación Motociclista Española (RFME). El 12 de mayo, y por unanimidad, la Asamblea General Extraordinaria le designó como nuevo máximo responsable del motociclismo nacional.

Con toda una vida dedicada al motociclismo, Joan Moreta llega a la

presidencia relevando en el cargo a Juan Álvarez, que tras trece años de mandato ha querido poner punto y final a su tarea como presidente de la Federación Española. Joan Moreta ostentaba, hasta el momento, los cargos de Miembro de la Federación Internacional de Motociclismo (FIM), Vicepresidente de la RFME, Vicepresidente de la Federación Catalana de

Motociclismo (FCM) y Vocal de la Junta Directiva del RACC.

El nuevo presidente de la RFME inicia este nuevo proyecto con muchas ganas e ilusión de intentar hacer todavía más grande el motociclismo en España. Uno de sus objetivos principales es aumentar la promoción de este deporte.

Redacción/FCM



Joan Moreta

Breve

Nueva victoria de Bou en Guatemala

El piloto barcelonés aventaja en once puntos a Adam Raga.

Toni Bou se alzó con el triunfo en la segunda prueba del Mundial Outdoor de Trial, celebrada el pasado mes de abril en Guatemala. El de Barcelona se impuso en las dos pruebas de la cita centroamericana y sumó 40 puntos a su botín. El piloto de Ulldecona y vigente campeón del mundo, Adam Raga, fue tercero en la primera jornada y segundo en la última, lo que le permitió sumar un total de 32 puntos. La distancia entre estos dos pilotos catalanes en su lucha por el título es ahora de once puntos.

La tercera etapa del Mundial llega a Senz (Francia) el próximo 27 de mayo, mientras que los días 2 y 3 de junio se disputará la prueba de Japón en el Twin Ring de Motegi.

ZONA CERO

YAMAHA
concesionario oficial
Baix Llobregat

Consigue un mono DAINESE YAMAHA
a partir de 150 €

ii Nueva
X CITY 250i !!

Haz tu reserva
y consigue
un regalo
exclusivo*

*Para las primeras 25 unidades

OFERTAS ESPECIALES

SHOEI

DUNLOP

HEBE

AKRAPOVIC

ALPINESTARS

PUMA
puma.com

CRD

AIRROK
HELMET

SUOMY

Por la compra de una R1'07 o una R6R

Ctra. Sta. Creu de calafell, 121 Gavà • Tel. 93 638 20 10 • www.zona-cero.com • comercial@zona-cero.com

Xevi Pons regresa al Mundial de Rallys con Subaru

Participará en la segunda mitad del campeonato '07 y en el de 2008

Xevi Pons, volverá a ponerse al volante de un World Rally Car (WRC) el próximo 3 de agosto. Será en el Rally de Finlandia, novena prueba de las 16 que componen el Mundial 2007 con un Subaru Impreza. El de Vic correrá también toda la edición del año que viene y hay una opción para ampliar el contrato hasta 2009.

Su copiloto será Xavier Amigo. Pons, en un comunicado de Subaru, se mostró "muy feliz de volver al Mundial de Rallys con un gran equipo" porque habían "trabajado muy duro para que esto ocurriese". Sus compañeros de equipo serán el noruego Petter Solberg y el australiano Chris Atkinson. Sus primeros contactos con su nuevo coche se producirán a mediados del mes de julio en las pruebas para preparar la prueba finlandesa.

Esta temporada, Xevi Pons participó en las tres primeras pruebas del Mundial -Montecarlo, Suecia y Noruega- con Mitsubishi. Su mejor actuación se produjo en tierras noruegas, donde alcanzó la octava posición.

En el Mundial 2006, el catalán, de 27 años, finalizó séptimo en la

general del campeonato compitiendo con Citroën. Sus primeros puntos con un WRC los logró en el Rally de Córcega 2005.

Richard Taylor, director general del equipo Subaru, se mostró "encantado de poder dis-

poner de un coche para Xevi" y dispuso las dudas que pudieran surgir por tener tres coches en el equipo: "La logística de controlar tres coches no será un problema teniendo en cuenta que en la última temporada lo hemos hecho



Imagen del Subaru Impreza que conducirá Xevi Pons a partir de agosto

buscá- bamos para ampliar el equipo".

Redacción

En el Mundial 2006 el catalán finalizó séptimo en la general del campeonato

Estoy muy feliz de volver al Mundial de Rallys con un gran equipo", ha declarado Xevi

En Sant Just, Auto Buigas.

Auto Buigas	Ctra. Reial, 103 Tel. 93 473 88 55 08960 St. Just Desvern	Ctra. del Prat, 15 Tel. 93 652 02 03 Pol. Las Salinas 08830 St. Boi de Llobregat	Buigas, 28 Rda. Gral. Mitre, 29-35 Tel. 93 204 55 52 08017 Barcelona
--------------------	---	---	---

Sopas de Letras

O	N	H	P	N	E	V	A	S	I
A	O	Q	D	F	R	O	M	A	C
S	H	E	L	L	G	D	J	K	I
Z	N	I	A	S	Z	A	V	I	N
I	I	Y	T	E	L	F	O	N	O
N	E	R	T	Y	U	O	C	G	S
T	B	O	S	S	C	N	O	G	A
E	P	K	A	C	V	E	M	D	N
L	E	S	T	E	L	F	A	L	A
U	L	L	U	B	D	E	R	S	P

8 Sponsors de Fórmula 1

A	D	N	A	L	R	I	O	C	S
I	E	H	O	N	S	A	C	A	A
C	R	N	V	S	U	T	A	T	S
V	R	V	A	A	E	O	U	A	M
M	O	N	T	E	C	A	R	L	O
E	R	P	M	B	I	O	L	U	I
Z	I	U	W	E	A	T	G	N	L
C	E	R	D	E	Ñ	A	C	Y	L
A	G	E	U	R	O	N	C	A	I
L	A	G	U	T	R	O	P	D	W

7 Rallys Campeonato del Mundo

Sudoku

6			2				7	4
1	4				7	2	5	6
		2	8					
	7					1	6	
2							4	
	6	3	1	8	2			
	1							
			4		3	7	8	1
3		4						5

Test a traición

1: Usted desea hacer un cambio de dirección a la izquierda en una calzada de doble sentido de circulación en la que no existe marca longitudinal de separación entre sentidos; ¿dónde debe colocarse para realizarlo?

- a) En el borde derecho de la calzada.
- b) En el eje de la calzada, sin invadir la zona destinada al sentido contrario.
- c) En el arcén derecho.

2: Para advertir a otros conductores que va a realizar una maniobra con su turismo, preferentemente lo hará con...

- a) El brazo.
- b) La señalización luminosa del vehículo.
- c) La señalización acústica del vehículo.

3: De día, circula conduciendo su turismo y observa que comienza a nevar de forma ligera, por lo que usted enciende, además de la luz de posición, la luz de cruce de su vehículo. ¿Cree usted que circula con el alumbrado reglamentario?

- a) No, porque debo encender obligatoriamente la luz delantera de niebla.
- b) Sí, aunque también podré encender la luz delantera de niebla.
- c) No, porque debo encender obligatoriamente la luz de largo alcance o carretera.

4: La luz amarilla intermitente de un semáforo...

- a) Le obliga a detenerse como si se trata de una luz roja fija.
- b) Le indica solamente precaución.
- c) Obliga a los conductores a extremar la precaución y, cuando sea necesario, a ceder el paso. Además, no exime del cumplimiento de otras señales que obliguen a detenerse.

5: En un accidente de tráfico en el que usted debe prestar ayuda, hay un herido dentro del vehículo siniestrado. Como norma general...

- a) Si está inconsciente, deberá hacerle masaje cardíaco, aun dentro del vehículo.
- b) No intentará sacar al herido del vehículo hasta tanto no llegue la ayuda especializada.
- c) Deberá sacar al herido rápidamente del vehículo.

6: Para realizar un masaje cardíaco a una víctima de accidente de circulación, lo correcto es situarse de rodillas...

- a) A un lado del herido.
- b) Junto a la cabeza del herido.
- c) A los pies del herido.

7: Si su turismo acaba de pasar satisfactoriamente la primera inspección técnica, la próxima inspección la realizará...

- a) Al año siguiente.
- b) Dentro de dos años.
- c) Dentro de cuatro años.

8: Si usted es titular del permiso de la clase B desde hace más de un año y obtiene el permiso que le autoriza a conducir motocicletas, ¿tiene la condición de conductor novel?

- a) Sí, pero sólo cuando conduzca motocicletas.
- b) No, porque ya he adquirido la suficiente experiencia en la circulación.
- c) Sí, y por tanto estaré sujeto a las limitaciones impuestas a dichos conductores.

9: En poblado, ¿qué ocupantes de un turismo están obligados a utilizar el cinturón de seguridad?

- a) El conductor y todos los ocupantes.
- b) Sólo el conductor.
- c) Sólo el conductor y los ocupantes de los asientos delanteros.

10: Usted circula por una vía con tres carriles para el mismo sentido y llega a la intersección que desea franquear de frente. Existe una señal vertical de "Ceda el paso" a la derecha y una de "Detención obligatoria" o "Stop" a la izquierda. Como norma general, ¿a cuál de ellas debe usted obedecer?

- a) Dependerá del carril en que me encuentre cuando llegue a la intersección.
- b) A la señal de "Detención obligatoria" o "Stop".
- c) A la señal de "Ceda el paso".

Marcha atrás

1. ¿Cuántos GP de Fórmula 1 se han disputado en la historia en el circuito malayo de Sepang?

- a. 8.
- b. 3.
- c. 2.

2. ¿Cuántos GP de Motociclismo de 500 cc ganó Mike Doohan a lo largo de su carrera?

- a. 22.
- b. 54.
- c. 5.

3. ¿En qué países se puede leer "ALTO" en lugar de "STOP" en las señales de tráfico?

- a. España y Portugal.
- b. Argentina y Brasil
- c. México y Guatemala.

Solución a los pasatiempos

Solución al Test a traición: 1b, 2b, 3b, 4c, 5b, 6a, 7b, 8b, 9a, 10b.

Solución a la marcha atrás: 1a · 2b · 3c

FE DE ERRATAS. En el Test a Traición del número 5 de Llobregat Motor se transcribieron erróneamente tres respuestas: La respuesta correcta a la pregunta 2 es la A. La respuesta correcta a la pregunta 6 es la A. La respuesta correcta a la pregunta 7 es la C.

W	D	P	O	R	T	U	G	V	A	S	I
A	G	E	U	R	O	N	C	A	A		
C	E	R	D	E	Ñ	A	C	Y	L		
Z	I	U	W	E	A	T	G	N	L		
E	R	P	M	B	I	O	L	U	I		
M	O	N	T	E	C	A	R	L	O		
V	R	V	A	A	E	O	U	A	M		
C	R	N	V	S	U	T	A	T	S		
I	E	H	O	N	S	A	C	A	A		
A	D	N	A	L	R	I	O	C	S		

U	L	L	U	B	D	E	R	S	P		
V	A	L	A	F	E	L	E	S	T	E	S
N	D	M	E	V	C	K	A	P	K	A	P
G	A	O	N	C	S	S	O	S	T	B	O
S	G	O	U	Y	T	Y	O	C	O	N	E
O	N	O	F	E	L	E	I	Y	T	E	L
N	I	N	Z	S	V	A	N	Z			
I	K	I	G	L	L	S	H	E	L	L	S
A	O	Q	D	F	R	O	M	A	C		
E	V	A	S	I							

5	2	6	1	6	7	4	8	3			
1	8	7	3	5	4	6	2	6			
9	3	4	8	2	6	1	7	5			
7	9	5	2	8	1	3	9	4			
8	4	3	6	7	5	1	9	2			
2	1	6	9	4	3	5	7	8			
3	1	6	4	9	8	2	5	7			
6	2	5	7	3	9	6	8	4			
4	7	8	1	5	2	1	9	3			

CLUB DELFOS 25 anys 1982-2007



Nou edifici



Sala de musculació i pes lliure



Pista coberta (basquet, festes, etc...)



Vestuaris

Celebrem 25 anys i l'ampliació amb
Oferta fins al 9 de Juny !!

Matrícula Gratis

Gimnàs - Piscina - Centre de Rehabilitació - Massatges - Escola d'esquena - Pilates - Bàsquet
Futbol Frontó - Area d'exposicions - Zona Balnearia - Bar i area social - Parquing gratuït
Delfoslandia (Cursets d'estiu per nens i Joves de 3 a 17 anys, 5 setmanes)

Un Club esportiu i de serveis obert a la ciutat

Reunions d'empresa zona wifi, coffee break, catering, aire condicionat, etc...

Lloguer de pistes - Organització d'events, partits i festes

Próxima apertura
Delfos Femení

Club Delfos-1 Rubió i Ors 179 · Tel. 93 377 67 14 - 93 474 56 00 · Cornellà
Club Delfos-2 Verge de Montserrat s/n · Tel. 93 474 16 86 · 93 474 53 03 · Cornellà
www.delfosport.es email: clubdelfos@delfosport.es

VRAI & VRED
Productes Selectes Nadal
Gourmet

La botiga
Gourmet
de Sant Joan

Dilluns: Tancat tot el dia
Dimarts, Dimecres i Dijous: Matins tancat. Tardes de 18 a 21h.
Divendres i Dissabtes: Matins de 10 a 14h. Tardes de 18 a 21h.
Diumenges i festius: Matins d'11 a 15h. Tardes tancat

Rambla Josep M^a Jujol, 23 · Sant Joan Despi · (Barri L'Eixample)
Tel. 93 373 73 56 · Mòbil 610 446 528
www.vraiandvred.com



DULCILANDIA

Gran surtido en caramelos y golosinas. Regalo informal. Colecciones en plata.
Poemas para novias, enamorados y amistad. Detalles e invitaciones para
bodas, bautizo, comunión, 25 y 50 aniversario. Gran surtido en pasteles de
chuches. Artículos de broma. Gran surtido en peluches. Piruletas personaliza-
das con nombre. Bolsas y artículos para cumpleaños. Tarjetas de felicitación.



Estamos en:
C/Rubió i Ors, 70. Cornellà. Tel.: 93 377 43 73.
felipedulcilandia@hotmail.com
Horario: De lunes a sábado de 10 a 14 y 17 a 21 h.
Domingos y festivos de 17 a 21 h.



El mejor
detalle para
un gran
acontecimiento



RESTAURANTE CHINO DONG FANG 東方大酒樓



Sala NO FUMADORES



Sala FUMADORES



Servicio Esmerado
Comida para llevar
Auténtica comida china
Ambiente Agradable

Reservas de mesa Tel. 93 375 06 30

Banquetes - Bodas
Comuniones - Bautizos
Despedidas de Soltero - Empresas
PRECIOS ECONÓMICOS

C/ Bellaterra, 43 · Frente campo de Fútbol U.D. Cornellà · 08940 Cornellà · Abierto todos los días de 12 a 16.30 h. y de 20 a 24 h.

Clasificados

Llobregat **M**otor



COCHES



Vendo SEAT ALHAMBRA 2.0 TDI 140CV. AÑO 2006. 2 AS.CONVERTIBLES NIÑO. PRECIO: 28.200 € Tel. 93 776 92 40

Vendo PEUGEOT 206 1.4 XT HD 3P 68CV PLATA. PRECIO 9.500 €. Tel. 93 776 92 40

Vendo SEAT ALTEA 2.0 TDI 170CV. AÑO 2006. PRECIO 24.265 €. Tel. 93 773 56 14

Vendo SEAT TOLEDO 1.9 TDI 5V, 105 CV. AÑO 2005. PRECIO 19.000 €. Tel. 93 776 92 40

Vendo SEAT ALTEA 2.0 TDI. AÑO 2006. FULL EQUIP. PRECIO 23.758 €. Tel. 93 773 56 14

Vendo SEAT ALTEA XL 2.0 TDI 16V, 140 CV. AÑO 2006. FULL EQUIP. PRECIO 22.500 €. Tel. 93 776 92 40

Vendo HONDA CRV, 4 x 4. Año 99. Techo panorámico. 1.6. 16 v. Precio: 7.500 €. Tel. 93 4712425



Vendo SEAT TOLEDO 1.9 TDI 5V, 105 CV. AÑO 2005. FULL EQUIP. PRECIO: 19.000 €. Tel. 93 773 56 14



Vendo GOLF 2.8 VR6, 176 CV. 146.000 km. Año 94. Buen estado. 3.000 € Tel. 655 876 403

Vendo ALFA ROMEO 146 JTD. Año 2001. Precio: 6.000 €. Tel. 93 4712425

Vendo AUDI A3. 1.8 turbo. Año 99. Color rojo. 9.000 €. Tel.93 4712425



Vendo SEAT ALTEA XL 2.0 TDI 16V. AÑO 2006. FULL EQUIP. PRECIO: 22.500 €. Tel. 93 776 92 40

Vendo MG ZR, 160 cv. Serie Limitada. Año 2002. Color negro. Precio: 9.500 €. Tel. 93 4712425

Vendo PEUGEOT 306 CABRIO. Full equip. Capota electrónica. Año 98. Precio: 6.000 €. Tel. 93 471 2425

Vendo NISSAN ALMERA TINO 2.2.DI. Año 2004. Precio: 11.000 €. Tel. 93 4712425

VEHICULOS INDUSTRIALES

Vendo Citroën C-15 D Familiar Top. Año 2005. 1900 cc y 60 cv. Precio: 8.900 €. Tel. 93 4737057



Mercedes sprinter 413 cdi botellero a/a, d/a, e/e, c/c, radio-cd 2004 blanco 2.150 /130 20.900,00 e. Tel. 93 473 70 57

Vendo Citroën Jumper II 2.8 HDI Combi 9. Año 2003. Color Blanco. 2800 cc y 127 cv. Precio: 16.900 €. Tel. 647463766

Vendo Mercedes Sprinter 413 CDI Botellero. Año 2004. 2150 cc y 130 cv. Precio: 20.900 €. Tel. 93 4737057

Vendo Mercedes Viano 2.2 CDI de 8 plazas. del año 2006. 2150 cc de cilindrada y 150 cv de potencia. Precio: 36.900 €. Tel. 647463766

Vendo Mercedes Vito 110 CDI Combi 9 plazas. Año 2003. 2200 cc y 102 cv. Precio: 18.500 €. Tel. 647463766

Vendo Mercedes Vito 115 CDI Mixta. Nueva. 2150 cc y 150 cv. Precio: 25.870 €. Tel. 93 4737057



Mercedes Vito 110 cdi combi 9 plzs Full equip 2003 Blanco 2.200 /102 18.500,00 e Tel. 93 473 70 57

Vendo Nissan Atleon 35 / 15 Caja Cerrada. Año 2004. 3000 cc y 125 cavallos. Precio: 28.900 €. Tel. 647463766

Vendo Nissan Atleon 35 / 15 Semi Tauliner. Año 2003. 2500 cc y 115 cv. Precio: 18.900 €. Tel. 93 4737057

Vendo Opel Movano 2.5 CDTI Furgón largo. Año 2004. 2500 cc y 115 cv. Precio: 18.900 €. Tel. 647463766

Vendo Opel Movano 2.5 DTI Furgón largo. Año 2003. 2500 cc y 115 cv. Precio: 14.900 €. Tel. 647463766

Vendo Peugeot Boxer II 2.8 HDI 350 LH. Año 2004. 2800 cc y 127 cv. Precio: 18.900 €. Tel. 93 4737057

MOTOS

Vendo HONDA CBR 125. Color Rojo. Precio: 1.800 €. Tel. 93 653 21 81

Vendo SUZUKI GS 500. Año 91. Color Azul. Precio: 1.000 €. Tel. 93 653 21 81



Vendo Suzuki GS 500. Año 91 32.000 Km. Precio: 1.000 €. Tel. 93 653 21 81



Vendo Yamaha SR 250. Precio: 1.500 €. Tel. 93 653 21 81

Vendo TM 250 Enduro. Color Azul. Precio: 5.500 €. Tel. 93 653 21 81

Vendo Quad KYMCO Maxxer 300. Color Negro. Precio: 3.400 €. Tel. 93 653 21 81

Vendo Quad KAWASAKI KFX 700. Color Verde.. Precio: 5.000 €. Tel. 93 653 21 81

Vendo HONDA CBR 1000 RR6. Color negro-rojo. Año 2006. Precio: 11.090 €. Tel. 93 653 21 81

Vendo HONDA CBR 600 RR6. MOVISTAR. Año 2006. Precio: 9.790 €. Tel. 93 653 21 81



Vendo Gas Gas Enducross 250. Año 2006. Sólo estrenada, 100 km. Precio: 2.600 €. Tel. 93 653 21 81

Vendo YAMAHA FZ6S. Color Negro-Azul. Año 2006. Precio: 6.790 €. Tel. 93 653 21 81

Vendo YAMAHA FJR1300A. Desert Metalic. Año 2006. Precio: 13.790 €. Tel. 93 653 21 81

Vendo SUZUKI DL650A. Color Azul-Negra-Roja. Año 2007. Precio: 7.190 €. Tel. 93 653 21 81

Vendo KAWASAKI ZX6R. Color Gris. Año 2006. Precio: 9.590 €. Tel. 93 653 21 81

Vendo HONDA CR 250R7. Cross. Año 2007. Precio: 6.850 €. Tel. 93 653 21 81

VARIOS

• VENDO BARCO DUFOUR - 35. AÑO 1977. COMPLETAMENTE EQUIPADO Y EN BUEN ESTADO. 40.000 EUROS. Tel. 649 856 318

• BUSCO LOCAL. En Cornellà, zona centrica, máimo 60 m2, para despacho. Tel. 664 529 998

Auto Buigas

Concesionario BMW-MINI

Precisa para incorporación inmediata:

MECÁNICOS-ELECTRICISTAS DE 1ª y 2ª CHAPISTAS DE 1ª y 2ª ASESORES DE SERVICIO

Se valorará experiencia en las marcas. Condiciones a convenir.

Interesados enviar C.V. con Ref. P.V. a: C/ Buigas 21 - 08017 Barcelona o bien por e-mail a: autobuigas@autobuigas.es

BUSCO Local para despacho en Cornellà

Zona Céntrico. Máximo 60 m².

Tel: 664 529 998

Sr. Jaume

Clasificados

Llobregat **M**otor



Si desea anunciarse en esta sección, llame al teléfono 610 228 406

PRECIOS CLASIFICADOS

- Texto normal: 10 euros por publicación
- Texto resaltado: 12 euros por publicación
- 1 módulo: 20 euros por publicación
- 2 módulos: 36 euros por publicación

ACTYON
ALTA DEPORTIVIDAD



Nuevo SsangYong ACTYON 200Xdi 141CV 22.960€*

El primer todoterreno con la imagen y deportividad del mejor coupé. El único que cuenta con toda la seguridad activa de serie -ESP, EBD, TCS, ABS, BAS, ARP, HDC- y el más completo equipamiento -asientos de cuero calefactables, techo solar, control de velocidad, cristales tintados, llantas de 18", etc.- para que nunca te abandone el espíritu deportivo.

www.ssangyong.es / 902 100 707

BAIX MOTORS S.L.

Viladecans · Avda. Generalitat, 73 · Tel. 93 658 11 88
Sant Feliu · C/ Laureà Miró, 225 · Tel. 93 666 34 82
Cornellà · Ctra. d'Esplugues, 200 · Tel. 93 471 43 19

Pau Gasol
Pau Gasol

3 Años de Garantía
SsangYong Asistencia
90 puntos de servicio



SSANGYONG

DESVELA EL SECRETO

* Precio Actyon 200Xdi Profesional recomendado en Península y Baleares. Consumo medio entre 7,8 y 8,5 L/100Km. Emisión CO₂ entre 199 y 216 g/Km.

