

Llobregat Motor

www.llobregatmotor.com



EUROKEY
AUTOMOTIVE SPECIALISTS

LLAVES DE COCHES
ELECTRÓNICA DEL AUTOMÓVIL

www.euro-key.com

Paseo de los Ferrocarriles Catalanes 255. 08940 - Cornellà de Llobregat | 931 579 946

Revista mensual de motor **GRATUITA** Noticias · Seguridad Vial · Información Municipal · Coches y Motos · Deportes · ... **Nº 137** · año XII · marzo de 2019



Comienza el ESPECTÁCULO F1, MOTOGP, WRC, FORMULA E (calendario en páginas centrales)

Cuando acabes de leerlo, PÁSALO



CERRAJERÍA DEL AUTOMÓVIL • Av. Barcelona, 32, • Molins de Rei
Tel. 93 408 82 58 • www.molclau.es

Máquinas de diagnóstico • Reparación Inmovilizador Immo Off • Reparación de cuadros digitales
Comprobamos ECU de motor en banco • Cuadros Renault Scenic

VOLVEMOS CON NUEVAS MÁQUINAS PARA LA ELECTRÓNICA DEL AUTOMOVIL



Concesionario oficial
YAMAHA
CONSULTAR OFERTAS
Sábados abierto hasta mediodía

Av. Valencia, 20 y 25 **08750 MOLINS DE REI** Tel. 93 680 23 27
Tel. 93 668 16 42 • www.motoscosta.com • fcosta@motoscosta.com

Llobregat **M**otor
para anunciarse

 **619 900 979**
www.llobregatmotor.com



om p
Els teus tràmits, des de casa

santboi.cat/tramitsdigitals

SHERCO

Nuevo concesionario **SHERCO** en Barcelona
ENDUROBCN.COM

c/ Riera Pahisa, 24 - 08980 Sant Feliu de Llobregat - Tel. 93.632.77.39
marc@mmproracing.com www.mmproracing.com www.endurobcn.com

Editorial

'Vive la Moto', el salón de referencia de las dos ruedas, en Barcelona

Barcelona es una de las grandes capitales europeas de la moto y, como tal, acogerá el próximo mes de abril el salón más importante de España de este sector. Será la tercera edición en la capital catalana, la cuarta tras el inicio de la alternancia de sedes con Madrid, y contará con la participación e implicación de las principales marcas del sector. Una cita de referencia en el mercado español del mundo de las dos ruedas en un momento apasionante de desafíos, retos y cambio de paradigmas para la movilidad.

Los visitantes podrán disfrutar de la mayor oferta del sector consolidando a Vive la Moto Barcelona no sólo como el acontecimiento de referencia para la industria, sino también como una fiesta para aficionados a las motos que contará con un completo programa de actividades para los visitantes.

Llobregat Motor estará presente en el certamen dando a conocer su oferta informativa de proximidad sobre este sector estratégico social y económicamente hablando.

Las más de 60 marcas que han confirmado su presencia avalan la calidad de la cita, que tendrá lugar del 4 al 7 de abril. Os esperamos.

Nombres Propios

ESTHER MAHLANGU La sudafricana octogenaria que decora coches



Esther Mahlangu tenía todas las papeletas para tenerlo difícil, pero a pesar de su edad, género y origen consiguió un gran reconocimiento por su trabajo: la creación de diseños para BMW.

La primera vez que hizo una colaboración similar fue hace más de 25 años con la misma compañía en un BMW 525i Sedán. En 2017 Mahlangu se encargó de diseñar y pintar el interior de un BMW Serie 7 que fue subastado para causas benéficas.

Su estilo, que apareció en la moldura interior de madera real del vehículo, se caracteriza por usar colores muy vivos y diseños ornamentales típicos del arte Ndebele.



de interés

Serveis d'urgència:

Emergències:112
Emergències mèdiques:061
Protecció Civil:112
Bombers de la Generalitat:085
Cos Nacional de Policia:091
Mossos d'Esquadra:088
Guàrdia Urbana:	
Cornellà de Llobregat:933 771 415
Esplugues de Llobregat:092
Sant Feliu de Llobregat:092
Sant Just Desvern:092
Sant Joan Despí:934 806 010
Molins de Rei:936 688 866
Pallejà:936 630 102
Sant Vicenç dels Horts:936 566 161
Sant Andreu de la Barca:936 356 410
Cervelló:93 660 27 00
Corbera de Llobregat:93 668 80 00
La Palma de Cervelló:639 386 163
El Papiol:93 673 20 00
Torrelles de Llobregat:93 689 10 00
Vallirana:93 683 00 00
Sant Boi:93 640 01 23
Viladecans:93 659 40 24
El Prat de Llobregat:93 478 72 72
Guàrdia Civil:062
Creu Roja:934 222 222
(Coordinació d'emergències)	

Altres serveis:

Informació Meteorològica:932 211 600
TMB:933 187 074

Motoclubs del Baix Llobregat:

Grup Motor Molins:936 685 853
Moto Club Corbera:936 501 589
Moto Club Esplugues:933 725 616
Moto Club Gavà:936 382 010
Moto Club Mai hi som tots	
(St. Esteve Sesrovires):937 714 302
Moto Club Torrelles:936 890 565

Las partes del Motor

Árbol de levas



El árbol de levas es un mecanismo cuya principal función es regular la apertura y el cierre de las válvulas, tanto de apertura como de cierre. Compuesto por una serie de elementos denominados levas. De tamaños y formas diversas (normalmente ovoides), aseguran el correcto funcionamiento del motor en determinado rango de revoluciones y velocidades.



El 30 de marzo Diablos MC Ciudad Condal celebra su XXVII Aniversario. De 16:00 a 23:00 horas en la Plaça del Pallars / Josep Feliu i Codina de Cornellà de Llobregat.

Del 4 al 7 de abril Barcelona será la capital nacional de las dos ruedas con una nueva edición de 'Vive la Moto', el Salón de la Moto de Barcelona, en la Fira de Montjuic. Llobregat Motor estará presente en esta cita de referencia para el sector.

Queda prohibida la reproducción total o parcial de los anuncios publicados en esta publicación periódica, por cualquier medio o procedimiento, sin para ello contar con la autorización previa, expresa y por escrito del editor.

LlobregatMotor

Periodico MENSUAL y GRATUITO repartido en:
Cornellà, Sant Joan Despí, Esplugues, Sant Just Desvern, Sant Feliu, Molins de Rei, Sant Andreu de la Barca, Sant Vicenç dels Horts, Pallejà, Sant Boi, Viladecans y El Prat de Llobregat.

Redacció: info@llobregatmotor.com

Departamento Comercial: alberto@llobregatmotor.com; santiago@llobregatmotor.com

Edita ARACAT PUBLICIDAD

08940 Cornellà de Llobregat (Barcelona) Tels. 619 900 979 · 610 228 405

alberto@llobregatmotor.com

Depósito. Legal: B-12127-2012

El sector de la automoción reclama medidas concretas para impulsar las matriculaciones

El nuevo plan del Gobierno considera vehículos de bajas emisiones a los equipados con modernos motores diésel y gasolina

El mercado de la automoción se ha visto visiblemente deteriorado en los últimos tiempos, tras más de seis meses de descensos en las matriculaciones y con unas previsiones para 2019 que apuntan a una caída

de hasta el 3%, según la Asociación Española de Fabricantes de Automóviles y Camiones.

En este contexto, el establecimiento del Plan Estratégico de Apoyo Integral al Sector de Automoción para el periodo 2019-2025 supone "un buen punto de partida" para Anfac, que resalta sus medidas para la renovación del parque con planes de achatarramiento, así como la introducción de una fiscalidad basada en criterios medioambientales y orientada a gravar el uso.

También tiene entre sus objetivos el impulso de los vehículos eléctricos y la concesión de ayudas a las inversiones en I+D y a la producción. Para la Asociación, resulta fundamental renovar el parque respetando el principio de neutralidad tecnológica, lo que incluye apostar por los nuevos vehículos

de combustión.

De este modo, podría eliminarse por fin "la incertidumbre y la confusión, que, sin motivo, pesa sobre el mercado español y que está lastimando las ventas". Así, dado el momento político que atraviesa el país, reclaman el compromiso de todas las fuerzas políticas con este Plan Estratégico, para que se convierta en un pacto transversal por la industria de la automoción.

• Unificación de criterios

En su caso, la Asociación Nacional de Importadores de Automóviles, Camiones, Autobuses y Motocicletas (ANIACAM) exige una mayor concreción en todo lo referente a la distribución y venta de automóviles en el territorio nacional, ante la necesidad de renovación del parque automovilístico español, "uno de los más viejos y



Resulta fundamental renovar el parque respetando el principio de neutralidad tecnológica

por tanto más contaminante de Europa".

Desde ANIACAM, creen que es importante hacer hincapié en que se considera vehículos de bajas emisiones a los equipados con modernos motores diésel y gasolina, para que los ciudadanos no sigan posponiendo su decisión de compra.

Asimismo, reclaman una unifi-

cación de criterios y leyes en las administraciones central, regional y local para evitar dispersiones respecto al Plan Nacional Integrado de Energía y Clima, el anteproyecto de Ley de Cambio Climático, la Estrategia de Transición Justa y la estrategia del Clima 2030, de forma que los sectores implicados tengan unas reglas claras y un calendario único.

El Plan Estratégico de Apoyo Integral al Sector de Automoción para el periodo 2019-2025 supone "un buen punto de partida" para Anfac

Las ventas de turismos caen un 8,8% en febrero

Sexto mes consecutivo de descenso

Los clientes particulares no tienen claro qué tecnología elegir para su próximo coche y esta incertidumbre está provocando un retraso en su decisión de compra. El resultado es que el mercado de turismos ya encadena seis meses consecutivos de caídas. Concretamente en febrero las matriculaciones han descen-

dido un 8,8% respecto al mismo mes del año pasado, con 100.701 unidades.

"Esperamos que los anuncios tranquilizadores hechos en las últimas semanas por el Gobierno, que ha manifestado la necesidad de dar continuidad a los modernos motores de combustión como un modo de avanzar en la descarboni-

zación de la movilidad, calen en los compradores y reviertan la situación negativa que atraviesa el mercado", afirman desde Faconauto, la patronal de los concesionarios.

• Ventas por canales

La debilidad del canal de particulares se refleja por segundo mes con una caída del 11,7% y 46.272 matriculaciones. También se observa una caída en las ventas procedentes de las alquiladoras. Debido al retraso en el calendario de la Semana Santa con respecto a 2018, la renovación de las flotas ha caído un 19% con 21.677 unidades.

El canal de empresas es el único que sigue creciendo a un ritmo razonable en el mes de febrero, aunque el ritmo empieza a ser más moderado. En febrero matricularon 32.752 unidades matriculadas,

lo que supone un aumento del 4,7% respecto al mismo mes del año anterior.

• Ventas por segmentos

Caídas en todos los segmentos excepto en el de los SUV pequeños, medios y grandes. A destacar el importante crecimiento del 20,5% en las ventas de los todoterrenos urbanos, que ya acaparan un 18,6% de las matriculaciones totales con 18.763 unidades vendidas.

Los SUV compactos son los que más se venden en España con una cuota del 22,8% y 22.911 unidades. Los utilitarios se quedan con un 20,7% de cuota y los compactos, con el 19,5%. Las mayores caídas son para los monovolúmenes.

• Por tipo de propulsión

En cuanto al tipo de combustible, en febrero el 60,2% de las ven-

El canal de empresas es el único que sigue creciendo a un ritmo razonable en el mes de febrero

tas correspondió a vehículos propulsados por motores de gasolina, el 29,9% por motores diésel y el 9,9% a otras energías alternativas.

Las matriculaciones de vehículos electrificados, híbridos y de gas crecieron un 46% en febrero (se incluyen turismos, cuadríciclos, comerciales, industriales y autobuses). Se vendieron un total de 10.838 unidades, de las cuales 10.000 fueron turismos.



La duda sobre qué tecnología elegir para su próximo coche está provocando un retraso en la decisión de compra

Gastro bar, amigos, comida y buena música en la mejor compañía

ACE CAFE BARCELONA

www.acecafebarcelona.com

Carrer Ciències 105
Hospitalet de Llobregat
Tel. 93 880 35 70

Ginebra se reinventa

El Salón suizo apuesta por la modernidad sin olvidar su centenaria historia

La edición de este año del Salón de Ginebra, la número 89, se ha celebrado entre el 7 y el 17 de marzo. Es el más importante de Europa junto al de París y Fráncfort. El objetivo de este año ha sido hacerlo "aún más moderno y centrado en el futuro, sin perder la perspectiva de sus cerca de cien ediciones", según André Hefti, director general.

En la muestra se han presentado a los visitantes todo lo que los fabricantes y proveedores están haciendo con sus desarrollos actuales y lo que proponen para el futuro.



Ferrari F8 Tributo

Estas han sido algunas de las novedades más espectaculares presentadas en la ciudad suiza:

-Bentley Mulsanne W.O. Edition by Mulliner: Edición limitada a cien unidades que incluyen una pieza del cigüeñal original tomada del vehículo de 8 litros de Walter Owen, fundador de Bentley, montado entre los asientos traseros.

-Ferrari F8 Tributo: El heredero del Ferrari 488 GTB es más

potente, más aerodinámico y más eficaz. Equipa el premiado motor V8 biturbo de 3.9 litros, pero ahora con 720 CV de potencia y 770 Nm de par motor. Se asocia a una transmisión automática Getrag de siete velocidades, alcanza los 100 km/h desde parado en 2,9 segundos y una velocidad punta de 340 km/h.

-Hispano Suiza Carmen: La legendaria compañía española ha renacido en el Salón de Ginebra



Maserati Levante 'One of One'

bra 2019 con un gran turismo de 'superlujo' totalmente eléctrico que la marca ha bautizado en honor a Carmen Mateu, la nieta del fundador de la marca. Ha sido diseñado, desarrollado y fabricado de manera artesanal en Barcelona.

-Maserati Levante 'One of

One': Es una pieza única personalizada a medida en el Centro Stile Maserati. Está bañado por un exclusivo color verde de tres capas e integra un interior de cuero 'Pieno Fiore'. Un ejemplo en vivo de lo que puede hacer el fabricante para personalizar los vehículos de sus clientes.



Hispano Suiza Carmen

La UE quiere conectar los coches a través de WiFi en lugar de dejar flexibilidad a la red 5G

Importante para el coche autónomo



La conectividad de los coches entre sí necesita tecnologías como el 5G o de la WiFi 802.11p

La Comisión Europea ha elegido favorecer la tecnología WiFi en su Legislación de Vehículos Conectados que, en opinión de la GSMA, la sociedad que organiza el Mobile World Congress, socava su propio Plan de Acción 5G y pone en peligro su competitividad digital: "La Comi-

sión ha optado por ignorar la innovación tecnológica y la elección, y en su lugar apegarse a una tecnología Wi-fi (802.11p) obsoleta para vehículos conectados".

Este estándar opera en el espectro de frecuencias de 5,90 GHz y de 6.20 GHz. Está pensado para automóviles. Sería la base de las

comunicaciones de corto alcance (DSRC) para intercambiar datos entre vehículos e infraestructuras.

La GSMA insta a los Estados miembros de la UE y al Parlamento Europeo a rechazar las reglas propuestas que favorecen la tecnología de Wi-fi para conectar automóviles en toda Europa y, en cambio, mantener la flexibilidad para fomentar el despliegue de tecnologías más avanzadas, como la conectividad Cellular-V2X (C-V2X) del vehículo con el ecosistema que le rodea.

El Plan de acción 5G de la UE contempla que todas las "rutas de transporte terrestre principales tengan una cobertura 5G ininterrumpida para 2025". En lugar de incentivar alcanzar este objetivo, la nueva legislación, el Acta Delegada sobre Sistemas Cooperativos de

Transporte Inteligente (C-ITS), podría suponer un retraso a los planes de lanzamiento 5G en toda Europa, según GSMA Europe.

Basan su razonamiento en que como el C-V2X es un elemento clave para las futuras redes 5G, y cómo los coches conectados son uno de los casos de uso más importantes de 5G, "esta decisión de priorizar WiFi 802.11p dificultará el despliegue de 5G en Europa".

Según la entidad, esta elección además iría en contra de conseguir "unas carreteras más seguras para los conductores" y también "de la introducción de la última tecnología, dado que la WiFi 802.11p "es obsoleta".

De esta forma, con esta decisión política, Europa perdería otra carrera más, la de ser puntera en las redes de 5G. Esta batalla es más im-

Según GSMA, esta elección además iría en contra de conseguir "unas carreteras más seguras para los conductores"

portante que la ya perdida en la fabricación de baterías para vehículos eléctricos. La tecnología 5G es la clave de que EEUU ataque a China a través de Huawei; es una guerra comercial por el control de las futuras redes. Europa, puntera en el coche conectado, debe aprovecharlo para ganar terreno en la tecnología 5G, según GSMA Europe.

Autoescuela ROCA

CURSOS DE MERCANCÍAS PELIGROSAS ADR OBTENCION Y ACTUALIZACION

Avda. Cornellá 63-65 • Esplugues de Llobregat • Tel. 93 371 02 42

A 300 metros ITV Sant Joan Despí

TALLERES CASAS

Mecánica y electricidad de todas las marcas · Mecánica en general · ITV · Revisiones · Se reparan motos todas las marcas. Especialidad en Peugeot

Plaça Quatre Camins, 2 · 08940 Cornellà · Tel. 93 377 00 56

Corredores entre los coches: guía práctica para evitar atropellos

Consejos recogidos en la nueva publicación:

'Correr entre coches, guía para el runner peatón y el automovilista responsable'

Si maridar bicicletas y coches en las calles de una gran ciudad es un tema complicado, peor se pone la cosa al hablar de corredores, aunque en definitiva no son más que peatones corriendo por la calle y que, por lo tanto, se rigen a la normativa establecida tanto para ellos como para los conductores.

El último año se produjeron en España más de 14.000 atropellos de peatones. De hecho uno de cada cinco fallecidos en accidentes de tráfico es peatón. Teniendo en cuenta que un corredor se mueve con síntomas de cansancio que impiden una rápida reacción, se convierte en un tipo de peatón con un alto potencial de riesgo.

A esto hay que añadir el auge de este deporte urbano en los últimos años, por lo que deportistas y conductores deben tomar las precauciones necesarias. Precisamente por eso acaba de publicarse 'Correr entre coches, guía para el runner peatón y el automovilista responsable'.

Las cifras

Según los datos recogidos por

esta publicación, en 2017 se produjeron en España más de 14.100 atropellos de peatones. Hubo 351 fallecidos, 248 en ciudades y 103 en carreteras interurbanas. También se contabilizaron 1.940 heridos hospitalizados y 12.382 heridos leves que no requirieron ingreso.

La guía 'Correr entre coches' afirma que en casi cuatro de cada cinco atropellos el conductor se considera culpable del siniestro (total o parcialmente), mientras que el peatón se reconoce responsable solo en uno de cada tres atropellos.

Consejos prácticos

SI ERES CONDUCTOR

- Evita llevar una velocidad inadecuada en la vía, es fundamental para poder reaccionar a tiempo en la ciudad. La reciente reducción de velocidad en vía urbanas a 30 km/h se basa en la imposibilidad de frenar a tiempo a mayor velocidad y que no acabe en incidente. Un atropello a 50 km/h equivale a caer desde un tercer piso.

- Un corredor no es como los demás peatones; se mueve más rápido y hay que tener precauciones especiales con ellos, sobre todo en



Deportistas y conductores deben tomar las precauciones necesarias

pasos de cebra o salidas de garajes, ya que el cálculo de proximidad es diferente al de alguien que va andando.

- No bajas la guardia en vías interurbanas. Hay menos accidentes de este tipo, por ser menos usual encontrar corredores, pero los accidentes son más graves.

- Vigila siempre los ángulos muertos que provocan los marcos del parabrisas, sobre todo al girar en calles o en las proximidades de pasos de peatones. Al dar marcha atrás hazlo lentamente y sin quitar ojo de los espejos retrovisores.

- Debes mantener el coche a punto, en zonas clave como los neu-

máticos, los frenos o los amortiguadores.

- No estaciones el coche sobre las aceras o pasos de peatones, además de ser una infracción, obligará al corredor a invadir la calzada y sufrirá un mayor riesgo de ser atropellado.

SI ERES CORREDOR

- Se prevenido, detén la carrera al llegar a un paso de cebra, reduce la velocidad a la salida de un garaje, no cruces entre dos coches aparcados, ni por delante o por detrás del paso de peatones, es posible que aparezca una motocicleta que no hayas visto.

- Evita distracciones con dispositivos móviles mientras corres. Escuchar música con auriculares no tiene por qué afectar a la atención, siempre y cuando no esté a todo volumen. Otra cosa es cruzar mientras se escriben o leen mensajes de Whatsapp, algo totalmente contraindicado.

- No corras por la calzada y a medio metro de los coches. Muchos corredores lo hacen para evitar que sus articulaciones sufran si van por la acera. Es tu obligación correr por

la acera.

- Al igual que buscas el respeto de los conductores, así mismo debes respetar al resto de los peatones..

- Si vas por carretera, siempre de frente a la circulación. La máxima "peatón circula por tu izquierda" es la que debes aplicar.

- Mide bien tus fuerzas para que no te pille el agotamiento, esto afecta a los reflejos e impide reaccionar a tiempo si te enfrentas a un potencial atropello.

- Ayuda al conductor, déjate ver, es importante que los conductores adviertan tu aproximación al paso de peatones.

- Usa prendas reflectantes o incluso luces intermitentes si corres después de la puesta de sol.

- Recuerda que después de la lluvia, sobre todo si hay hojas o aceite de los coches, los pasos de peatones pueden resbalar.

- Usa gafas de sol de día, pero no en invierno o con poca luz, ya que no permiten tener una visibilidad amplia en las intersecciones.

- Siempre mira dos veces al cruzar, hacen falta al menos dos segundos para cruzar con seguridad.

CHATARRAS



Tel. 93 159 80 75

info@chatarrasko.com • www.chatarrasko.com

Retiramos motos y vehículos fuera de uso
y tramitamos la baja al instante telemáticamente.
Compramos hierro, baterías y todo tipo de metales.

HORARIO: (L-V) de 7:00 a 19:00 h. y (S) de 9:00 a 13:00 h.



CATV
Centro Autorizado de
Tratamiento de Vehículos

DGT
Dirección General
de Tráfico

Agència de
Residus de
Catalunya

Generalitat de Catalunya
Departament de Medi Ambient
i Habitatge

Gremi de
Recuperació
de Catalunya

AETRA
Associació d'Empreses de Tractament
de Vehicles Fora d'Ús de Catalunya

C. Industria, 7 • 08630 Abrera (Barcelona)

I Aniversario Road Eagle MC North East

El pasado 10 de marzo estuvimos en la celebración del primer aniversario del Motorcycle Club 'Road Eagle MC North East'. De hecho, la celebración había empezado el día anterior con una fiesta privada para los hermanos de Road Eagle MC, y ya el sábado a partir de las 18:00 horas tuvieron las puertas abiertas del club, barra de bar y sala de conciertos. Varias personas que acudieron estos días a la cita se quedaron pernoctando allí, en la zona de acampada acondicionada, con vigilancia, y así poder continuar el domingo sin meterse en carretera.

Toda esta celebración tuvo lugar en el Club House, ubicado en la carretera acceso Costa Brava nº182, de Blanes.

Nosotros llegamos el domingo por la mañana y enseguida vimos muchos amigos de MCs, que íbamos saludando conforme nos cruzábamos. Hay que mencionar que esta vez me encontré pocos 'free bikers' que conociera, entre ellos el amigo Ferran (colega reportero), al igual que May Motera (una magnífica fotógrafa). El ambiente festivo estaba en el aire. Ayudaba la barbacoa, con la mejor brasa para las butifarras acompañadas de pimientos.

Los puestos estaban repletos de clientela y un tatuador creaba una obra sobre la piel de un caballero.

Los anfitriones, como es habitual en los aniversarios, reci-



bieron varios regalos y cuadros conmemorativos de los diferentes clubes que asistieron.

El grupo que tocó en la sala de conciertos el sábado por la noche fueron los Mistyca Legend of Hard. Desde estas páginas de Llobregat Motor queremos felicitar a Road Eagle MC North East por su aniversario.

Por otro lado, con la llegada del buen tiempo se multiplican

los acontecimientos. Uno próximo es el Salón 'Vive la Moto'

de Barcelona, en el recinto de Montjuic. Estaremos allí con un

stand y será un placer saludaros a todos.



Los anfitriones, como es habitual en los aniversarios, recibieron varios regalos y cuadros conmemorativos de los diferentes clubes que asistieron

La celebración había empezado el día anterior con una fiesta privada para los hermanos de Road Eagle MC

Venta de accesorios:

- Recambios
- Chaquetas
- Guantes
- Tubos escape
- Maletas
- Baules
- Cascos

C/ Passatge dels Rosers, nº0
Cornellà • Tel. 93 007 80 29



Reparación Rápida

- Cambio de aceite y filtros
- Pastillas de freno
- Reparación de pinchazos
- Neumáticos de todas las marcas

• VENTA DE MOTOS

Instagram: Venenobikeramerican
Facebook: Veneno biker american
Email: info@venenobiker.com

Novedades, mototurismo y exhibiciones, protagonistas de Vive la Moto Barcelona

Vive la Moto, el Salón de la Moto de Barcelona, sigue calentando motores y poco a poco va desvelando más detalles de la gran cita de las dos ruedas a nivel nacional. El salón, organizado por Fira de Barcelona y que cuenta la implicación directa de las marcas y el apoyo de ANESDOR, amplía su oferta de actividades y ofrecerá pruebas de motos, espectáculos de stunt, y formación vial como parte importante de los atractivos de su nueva edición.

Del 4 al 7 de abril, Barcelona volverá a ser la capital de las dos ruedas con la celebración de Vive la Moto, el Salón de la Moto de Barcelona. Un certamen que se ha erigido como el gran acontecimiento del sector siendo el único que cuenta con la implicación directa de las marcas y con el respaldo de ANESDOR. Esta fuerte implicación del sector en el salón, unida a la apuesta por contenidos de calidad, consiguen aumentar el atractivo de un evento enfocado en el usuario.

Así, Vive la Moto supone una ocasión única para que todos los amantes de las dos ruedas prueben distintos vehículos y conozcan de primera mano las principales propuestas de las marcas, y las novedades que todavía no han llegado a los concesionarios.

Como complemento a la zona comercial, los visitantes también podrán experimentar la moto en estado puro probando modelos tanto de combustión como eléctricos en los circuitos externos e internos que estarán a su disposición. Además, todo el que se acerque al Salón Vive la Moto podrá disfrutar del amplio programa de actividades que contará, entre otros, con una exposición monográfica de Bultaco, exhibiciones de stunt, un espacio de mototurismo o la iniciativa del Servei Català de Trànsit para fomentar la seguridad vial. Todas ellas destacan como una muestra del valor añadido de un salón que, a estas alturas, ya ha superado la cifra de superficie expositiva contratada en su última edición con más 30.000m².

Los especialistas Narcís Roca y Emilio Zamora serán los encargados de traer el espectáculo acrobático del stunt el jueves y el viernes con sus impresionantes shows y maniobras imposibles con sus motos. Por su parte, la Fundació Museu de la Moto organizará una exposición monográfica con una docena de ejemplares Bultaco. La muestra estará compuesta por modelos míticos de la marca, entre los que destacan cinco motos únicas en el mundo, cuatro de competición, así como la famosa Gaviota, el escúter que fabricó Paco Bultó para su hija Inés. La exposición se completará con la mesa redonda 'Campeones Bultaco' en la que pilotos de la marca de la época compartirán con los asistentes sus experiencias y anécdotas.

• Mototurismo y seguridad vial

El turismo está cada vez más de moda en el mundo de la moto y también estará representado en Vive la Moto Barcelona con un espacio dedicado al mototurismo. Este contará con la presencia de agencias de viajes especializadas y una exposición de motos viajeras que acercarán sus experiencias a

los visitantes.

Por su parte, el Servei Català del Trànsit apoyará a ANESDOR en su promoción de la movilidad y el ocio sobre dos ruedas que la asociación lleva a cabo prestando especial atención a la formación, la conducción responsable y el respeto al medio ambiente. Así, el SCT desarrollará una serie de actividades

gratuitas para el visitante con el objetivo de generar experiencias interactivas de formación práctica, como recorridos exteriores guiados donde se puedan mejorar el respeto y favorecer la prevención de accidentes de tráfico. La iniciativa también contempla cursos de formación teórica y un área de prácticas con vehículos urbanos.



barcelona.vivelamoto.es

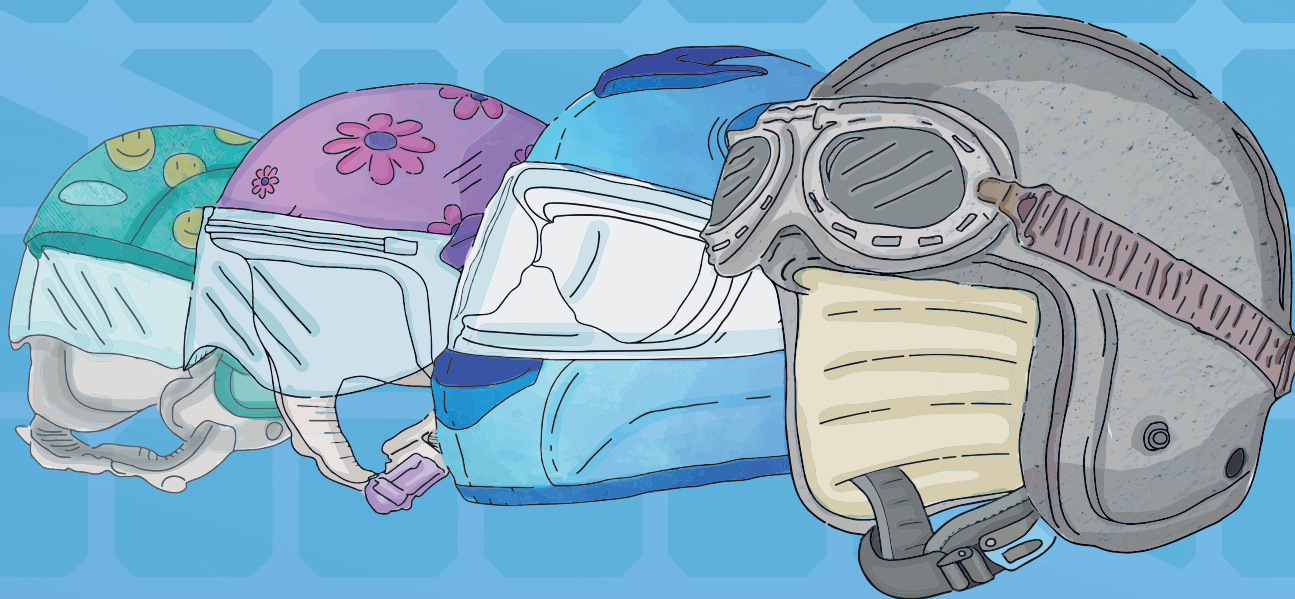
#vivelamoto



Fira Barcelona



VIVE LA MOTO



EL SALÓN DE LA MOTO DE BARCELONA

4-7 ABRIL 2019

RECINTO MONTJUÏC

barcelona.vivelamoto.es

Promotor:

anesdor

servei català de **Trànsit**



- Rally de Montecarlo** (ENE 27)
- Rally de Suecia** (FEB 17)
- Rally de México** (MAR 10)
- Rally de Francia** (MAR 31)
- Rally de Argentina** (ABR 28)
- Rally de Chile** (MAY 12)
- Rally de Portugal** (JUN 2)
- Rally de Italia** (JUN 16)
- Rally de Finlandia** (AGO 4)
- Rally de Alemania** (AGO 25)
- Rally de Turquía** (SEP 15)
- Rally de Gran Bretaña** (OCT 6)
- Rally de España** (OCT 27)
- Rally de Australia** (NOV 17)

- Gran Premio de Qatar Doha** (MAR 10)
- Gran Premio de Argentina** (MAR 31)
- Gran Premio de Las Americas** (ABR 14)
- Gran Premio de España** (MAY 5)
- Gran Premio de Francia** (MAY 19)
- Gran Premio de Italia** (JUN 2)

- Gran Premio de Catalunya** (JUN 16)
- Gran Premio de Holanda** (JUN 30)
- Gran Premio de Alemania** (JUL 7)
- Gran Premio de la República Checa** (AGO 4)
- Gran Premio de Austria** (AGO 11)
- Gran Premio de Gran Bretaña** (AGO 25)

- Gran Premio de San Marino** (SEP 15)
- Gran Premio de Aragón** (SEP 22)
- Gran Premio de Tailandia** (OCT 6)
- Gran Premio de Japón** (OCT 20)
- Gran Premio de Australia** (OCT 27)
- Gran Premio de Malasia** (NOV 3)
- Gran Premio de Valencia** (NOV 17)





MAR 17 Gran Premio de Australia Melbourne

JUN 23 Gran Premio de Francia Paul Ricard

SEP 22 Gran Premio de Singapur Marina Bay

MAR 31 Gran Premio de Bahrein Sakhir

JUN 30 Gran Premio de Austria Spielberg

SEP 29 Gran Premio de Rusia Sochi

ABR 14 Gran Premio de China Shanghai

JUL 14 Gran Premio de Gran Bretaña Silverstone

OCT 13 Gran Premio de Japón Suzuka

ABR 28 Gran Premio de Azerbaiyán Baku

JUL 28 Gran Premio de Alemania Hockenheim

OCT 27 Gran Premio de México Hermanos Rodríguez

MAY 12 Gran Premio de España Montmeló

AGO 4 Gran Premio de Hungría Hungaroring

NOV 3 Gran Premio de EUA COTA

MAY 26 Gran Premio de Mónaco Montecarlo

SEP 1 Gran Premio de Bélgica Spa-Francorchamps

NOV 17 Gran Premio de Brasil São Paulo

JUN 9 Gran Premio de Canadá Montreal

SEP 8 Gran Premio de Italia Monza

DIC 1 Gran Premio de Abu Dhabi Yas Marina



DIC 15 Arabia Saudita

ABR 27 Francia

ENE 12 Marruecos

MAY 11 Mónaco

ENE 26 Santiago de Chile

MAY 25 Alemania

FEB 16 Méjico

JUN 9 Suiza

MAR 10 Hong Kong

JUL 13 Estados Unidos

MAR 23 China

JUL 13 Estados Unidos

ABR 13 Italia



otor.com

Tel. 619 900 979
Tel. 610 228 405

Radars con efecto placebo: la DGT reconoce que un tercio no funciona

Pere Navarro, director general de la DGT, confirma que algunas cajas no tienen dispositivo. Serían un tercio del total y rotarían

Que algunas cajas de radares no tienen un cinemómetro dentro es un rumor que los que han cubierto temas de seguridad vial siempre han manejado. Un secreto a voces que fue confirmado por Pere Navarro, director general de la DGT. Como sucede con alguna cámara de museos u

Hay cajas vacías porque el cartel de aviso de radar por sí solo ya surte efecto. Los conductores aminoran la marcha cuando ven dicha señal

otros establecimientos, hasta un tercio de los radares tendría sólo un efecto intimidatorio. Pero ojo, nunca son los mismos, ya que los dispositivos vacíos van rotando.

Según el máximo responsable de Tráfico, hay cajas vacías porque el cartel de aviso de radar por sí solo ya surte efecto. Es decir, los conductores aminoran la marcha cuando ven dicha señal. Por supuesto, nos estamos refiriendo en todo momento a cinemómetros fijos. Ah, y no hay ningún modo de diferenciar en marcha si un radar está operando o no.

Navarro ha explicado que, aunque la DGT no prevé una gran ampliación del número de radares, sí continuará instalando dispositivos en aquellos tramos o lugares donde puedan ser útiles para mejorar la seguridad vial y reducir el número



Algunas cajas de radar no contienen cinemómetro, como ha confirmado el director de la DGT

de víctimas en las carreteras.

De igual modo, Navarro hizo referencia a las recientes sentencias que anulaban o modificaron sanciones económicas y detracción de puntos por exceso de ve-

locidad al considerar que los radares no tenían bien calibrado el margen de error. El director de la DGT no descarta que los radares se vayan a colocar tengan un porcentaje distinto: "Si hay que dar

más margen, se da, y no pasa nada. Queremos evitar este tipo de discusiones".

Según una norma de de 2015, los radares fijos y móviles se activan en base a la regla del 7. Si la velocidad a la que circula un vehículo es inferior a 100 km/h, se aplica un margen de 7 km/h, mientras que si el ritmo supera dicha cifra la tolerancia será de un 7%.

El motivo por el que se ha fijado este número, tanto en porcentaje como en cantidad, estriba en que los errores máximos permitidos de los cinemómetros de la DGT se encuentran en una franja que oscila entre el 3% de los más nuevos y el 7% de los más antiguos. De ahí que se haya considerado aplicar el 7% como "el umbral de tolerancia más garantista y beneficioso para el conductor", asegura Tráfico.

2,6 millones de turismos circulan sin la ITV en vigor

La Inspección Técnica de Vehículos evita 133 muertos, 12.100 heridos y 17.700 accidentes al año en España



El beneficio social conjunto de la ITV se estima en unos 815 millones de euros anuales

En España, el 16,1% de los turismos que deberían haber pasado la ITV no lo han hecho, lo que se traduce en 2,6 millones de coches; en el caso de los vehículos de transporte de mercancías ligeros, son 2,2 millones los que no han realizado la prueba, con un grado de absentismo del 39,6%; mientras, en el segmento de motocicletas y ciclomotores no se han realizado 1,3 millones de inspecciones (58,4% de abstención).

Los datos, correspondientes al año 2016, pertenecen al estudio Contribución de la Inspección Técnica de Vehículos (ITV) a la se-

guridad vial y al medioambiente, realizado para la Asociación Española de Entidades Colaboradoras de la Administración en la Inspección Técnica de Vehículos (AECA-ITV).

El objetivo es evitar los daños de no pasar las ITV; según el estudio, éstas evitan 133 muertos, 12.100 heridos y 17.700 accidentes al año, lo que se traduce en un beneficio de 329 millones de euros. Además, si todos los vehículos la pasaran, se evitarían 8.800 accidentes, 7.000 heridos y 81 muertes, con un ahorro de 200 millones. En cuanto a las víctimas por contaminación, son 406, con un coste de 485 millo-

En España existen 464 estaciones de ITV, con 1.207 líneas de inspección

nes: si se eliminase el absentismo de los turismos, se evitarían 80, con un ahorro de 90 millones. En total, el beneficio social conjunto de la ITV se estima en unos 815 millones de euros anuales.

En España existen 464 estaciones de ITV, con 1.207 líneas de inspección. Entre las propuestas de AECA-ITV están el aumento de la frecuencia de las inspecciones y la mejora de su calidad. También valoran pedir a la patronal del seguro (Unespa) la prohibición de renovar o emitir pólizas a los vehículos sin la ITV al día.

NEUMATICOS **JP** OCASIÓN

NUEVA APERTURA

TALLER

Tel. 930 388 430 · 605 583 043
neumaticosjp35@gmail.com

Avda Fabregada, 3-5 bajos A
08907 Hospitalet de Llobregat

ELECTRON

CODIFICACIÓN DE LLAVES Y MANDOS PARA LA AUTOMOCIÓN

COPIA DE TODO TIPO DE LLAVES Y MANDOS

ESPECIALISTAS EN BOMBINES DE AUTOMOCIÓN.

GANZUADO DE VEHÍCULOS. PERDIDA TOTAL. CERRADURAS Y LLAVES POR CÓDIGO ORIGINAL. REPARACIÓN DE CUADROS. PROGRAMACIÓN Y REPARACIÓN DE CENTRALITAS



C/ Jaume Balmes, 72

Sant Boi de Llobregat • 08830 Barcelona

Tel. 93 515 68 34 • 637 250 168

info@electronbcn.com



722 188 447
automovilesbcn@gmail.com
www.automovilesbcn.com

Síguenos en:    

AUTOMÓVILES BCN




KAWASAKI Z800e Naked
2015 • 12.400 Kms

MONTESA COTA 49cc
de 1974 Totalmente restaurada
y puesta en vitrina !!

Carretera De Sant Boi N.15 • Cornellà 08940 • Barcelona

Autoescuela ROCA

CARNET DE CAMIÓN + PERMISO DE CARRETILLA

* 543€

*Incluye: Inscripción, teórica,
1 ex. teórico, 1 ex. pistas,
1 ex. circulación, canon pistas,
6 prácticas (45 min)
+ permiso carretilla
Tasa no incluida




C/ Laureà Miró, 191-193 · Esppluges de Llob. Tel.: 93 371 79 43

www.llobregatmotor.com

TAMBIÉN DIGITAL





Para publicidad: info@llobregatmotor.com

Llobregat Motor

Comienza el ESPECTÁCULO
F1, MOTOGP, WRC, FORMULA E
(calendario en páginas centrales)

CONSULTAR OFERTAS

Llobregat Motor para anunciarse
619 900 979
www.llobregatmotor.com

SHERCO



Demuestra de qué lado estás



Envía **PASTILLA** al **28033**

Donación íntegra del coste del mensaje, 1,20 €, a favor de Médicos Sin Fronteras (MSF). Servicio de SMS de tipo solidario operado por MSF, c/ Nou de la Rambla, 26, 08001 Barcelona. Atención al cliente: 900 81 85 01. Colaboran Movistar, Vodafone, Orange, Yoigo y Euskaltel. Información legal y protección de datos: www.msf.es/datos






PiRètols

Retolació i impressió digital

www.piretols.com

611 40 40 75

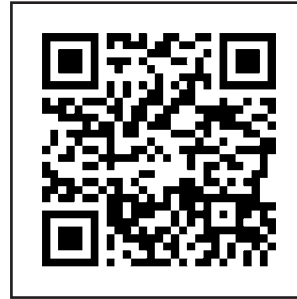
Módulos y Clasificados

Llobregat Motor

nizatour
Lloguer d'autocars
 Pol. Industrial El Plá, Carrer de Miquel Torelló i Pagès, 2, 08850 Molins de Rei
 Tel. 93 474 17 90
 Tel. 93 474 07 85
 Fax 93 474 33 13
 www.nizatour.com

PATINES ELÈCTRICS e-TWO
Distribuidor oficial
Instagram: ETWOWSPAIN
Marissa: 617 898 144

TALLERES CASAS
 Mecánica y electricidad de todas las marcas · Mecánica en general · ITV · Revisiones · Se reparan motos todas las marcas. Especialidad en Peugeot
Plaça Quatre Camins, 2 · 08940 Cornellà
Tel. 93 377 00 56



VENENO BIKER
 20 18
AMERICAN MOTORCYCLES
 CUSTOM & BIKES
Live to Ride - Ride to Live
 SPIRIT OF FREEDOM

MOL CLAU
CERRAJERÍA DEL AUTOMÓVIL
 Av. Barcelona, 32
 Molins de Rei
Tel. 93 408 82 58
 • **www.molclau.es**

EUROKEY
 AUTOMOTIVA ESPECIALISTES
LLAVES DE COCHES
 ELECTRÓNICA DEL AUTOMÓVIL
 Paseo de los Ferrocarriles Catalanes 255, 08940 - Cornellà de Llobregat | 931 579 946



C/ Passatge dels Rosers, nº0 Cornellà
Tel. 93 007 80 29
 Instagram: Venenobikeramerican
 Facebook: Veneno biker american
 Email: info@venenobiker.com

NEUMATICOS JP OCASIÓN
 TALLER
 Tel. 930 388 430 · 605 583 043
 neumaticosjp35@gmail.com
 Avda Fabregada, 3-5 bajos A
 08907 Hospitalet de Llobregat

DESQUACE Lapieza
 centre de reciclatge
 www.desguaceslapieza.com
 info@desguaceslapieza.com
 Carretera del mig 95-97 · Cornellà
 Sortida 15 Ronda de Dalt
Tel. 930 082 653
 657 970 270

Vendo mesa de dibujo profesional (1,51 x 1,00m)
Tel. 619 90 09 79

CHATARRAS OKO GESTIÓN RECICLAJES
 Retiramos motos y vehículos fuera de uso y tramitamos la baja al instante telemáticamente
 C. Industria, 7 · 08630 Abrera (Barcelona) · Tel. 93 159 80 75
 info@chatarrasko.com · www.chatarrasko.com

ACE CAFE BARCELONA
 www.acecafebarcelona.com
 Carrer Ciències 105
 Hospitalet de Llobregat
Tel. 93 880 35 70

Se Busca
 Piso de compra o Alquiler
 (No agencias)
Tel. 619 900 979

SE RECOGEN EXTINTORES DE POLVO CADUCADOS
609 312 065

SILLINESOKEY TAPICERIA
 C/ Riera de la Creu, 87, local 2, Hospitalet de Llobregat. 08906 BCN
 Tel. 93 138 15 47
 670 31 57 49 · 667 676 427
 617 726 148
 www.sillinesokey.es · www.sillinesokey.com

NOULIMITS RIDE & FUN!
 Nos trasladamos:
 Ctra. Reial 50 / Ateneu Sant Just Desvern
 www.noulimits.com

Este anuncio está reservado para usted.
Consultar precios
Tel. 619 90 09 79

PiRètols
 Retolació i impressió digital
 www.piretols.com
611 40 40 75

Llobregat Motor visita nuestra web **www.llobregatmotor.com**
Para anunciarse: info@llobregatmotor.com
619 900 979 **610 228 405**

Son 13 temporadas seguidas, desde que logró su primera corona en 2007, dominando el Mundial de la especialidad bajo techo

Bodas de plata con la victoria

Toni Bou gana su 25º Mundial de Trial, el 13º indoor

Toni Bou (Piera, 1989) ha sumado su decimotercer título mundial de X-Trial, vigesimoquinto en total si le añadimos los doce títulos en TrialGP. Son trece temporadas consecutivas, desde que logró su primera corona en 2007, dominando el Campeonato del Mundo de la especialidad bajo techo, todas ellas pilotando la Montesa Cota 4RT. El piloto del Repsol Honda Team ha alcanzado el objetivo en la primera ocasión que se ha planteado la posibilidad.

Tras empezar con victoria en la primera carrera del calendario, en Budapest, Bou consiguió también triunfos en Bilbao y Granada, además del segundo cajón del podio en Barcelona.

En el X-Trial de Marsella, celebrado el pasado 9 de marzo, el pi-

loto del Repsol Honda Team se proclamó matemáticamente campeón tras ganar la prueba con una excelente actuación en el Palais des Sports y sentenciar el campeonato, a falta de la última carrera (Andorra la Vella, 27 de marzo).

• Dominio en el arranque del Nacional

Y si en el Mundial bajo techo las cosas no le han podido ir mejor, en el Campeonato de España al aire libre que comenzó en Arnedillo (La Rioja), Bou se impuso a sus rivales en las dos vueltas del recorrido. "Estoy muy contento con el inicio del campeonato de España. Ha sido una gran carrera, muy dura, porque ha sido muy fácil y no se podían cometer errores. Ya vimos en la previa que el día de la prueba estaría todo muy ajustado. Ha costado muchísimo marcar diferencias; todos los pilotos están muy fuertes y será, seguro, un campeonato muy complicado, por eso es



Toni Bou, con el trofeo de ganador del GP de Marsella

muy importante empezar con una victoria", señaló Toni. La próxima

carrera del Campeonato de España de Trial tendrá lugar el domingo 5

de mayo en Sant Julià de Lòria, Andorra.

El Mundial de MotoE está "garantizado" aunque el inicio en Jerez es seria duda

El incendio que calcinó 23 motos eléctricas en el paddock del circuito andaluz es un severo contratiempo para el certamen

Tras concluir el primer día de pruebas en el circuito para las MotoE, las naves donde estaban guardadas fueron pasto de las llamas

Habrará Mundial de MotoE -motos eléctricas- aunque la fecha para comenzar las carreras está en duda. El circuito de Jerez, el próximo 5 de mayo y coincidiendo con la llegada de las MotoGP- era el pistoletazo de salida pero se ha visto alterado por el tremendo incendio en una de sus naves. Como consecuencia se han producido importantes daños materiales en la zona del circuito destinada a este tipo de motos eléctricas.

"Es un traspie importante, pero nos han asegurado que el Mundial sigue adelante. Van a darnos nuevas fechas para ver cuándo Enér-



El almacén de las motos eléctricas quedó reducido a cenizas el pasado 14 de marzo

gica puede tener las motos listas otra vez y volver a hacer otro test". Son palabras de Jorge Martínez

'Aspar' tras la reunión de urgencia provocada por un tremendo incendio en el circuito de Jerez en la

zona reservada para las motos eléctricas.

Tras concluir el primer día de pruebas en el circuito para las MotoE, las naves donde estaban guardadas fueron pasto de las llamas, reduciendo a cenizas más de una veintena de motos eléctricas y diversos componentes.

La rápida actuación en el propio circuito, con el apoyo los Bomberos del Consorcio de Cádiz, consiguió reducir el fuego y evitar daños humanos.

El Mundial de MotoE tendría que arrancar el domingo 5 de mayo, coincidiendo con la parada que el Mundial de MotoGP hace con el Gran Premio de España en

el trazado andaluz.

Aspar ha asegurado que "todo sigue adelante y sólo falta saber las fechas, a ver si se llega o no se llega a Jerez". Todo está pendiente de los movimientos de Enérgica: "Necesitan saber si los proveedores le pueden servir el material para tener veinte motos lo antes posible".

Otro punto importante es que el incendio se produjo sin finalizar los test de MotoE y la organización quiere tenerlo todo cerrado para su debut. A lo largo del mes de abril hay señalado otro test eléctrico. Veremos si las motos llegan o tenemos que esperar próximas fechas para su primera salida a pista.

mmProracing

Revisiones de
Scooters, Velocidad
y Off-Road

Taller de Motos

Riera Pahisa, 24
08980 Sant Feliu de Llobregat
(Al lado de la Ciudad Deportiva Joan Gamper)

www.mmproracing.com
93.632.77.39



Sudokus

Fácil

			3	9			2	
	9	6		5			3	1
5	1			7	6	4	9	
	5		6	1	8	2		
	7				2			3
		8		3		1		4
							1	
7	3			8	5	9		
1	4			7			8	

Difícil

			5		4			
6				1				
8							2	4
	3							6
	6	8		4	9			5
5				2			1	
9	1		2		6			
	4			5				3

Solución a los pasatiempos

Solución al Test a traición: 1B, 2B, 3C, 4A, 5C, 6A, 7B, 8B, 9B, 10B

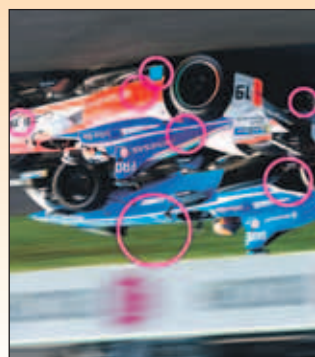
Fácil

2	8	3	7	9	6	5	4	1
6	6	9	8	1	2	7	3	7
7	1	5	3	2	4	9	9	8
4	1	5	6	3	7	8	2	9
3	9	8	2	4	5	1	7	6
9	2	7	8	1	9	4	5	3
8	9	4	6	2	7	3	1	5
1	3	1	4	7	8	6	6	2
5	2	5	9	1	3	8	7	4

Difícil

3	9	1	8	5	6	7	4	2
2	5	6	1	7	4	7	9	8
7	4	8	9	3	2	5	1	9
8	1	4	3	2	9	6	7	5
5	3	2	6	4	7	8	9	1
9	6	7	5	8	1	2	3	4
4	2	5	7	9	3	1	8	6
6	7	3	2	1	8	4	5	9
1	8	9	4	5	9	3	2	7

P	O	L	C	I	O	B	F	O	M	S	I	L	C	I	C	P
I	M	E	N	A	T	A	C	I	O	N	M	E	I	L	O	S
C	A	V	A	L	O	T	R	I	B	O	L	S	O	L	A	O
I	M	A	O	L	F	H	G	I	K	L	A	N	L	A	O	F
E	M	A	O	N	A	Z	P	C	I	M	N	L	A	O	F	G
C	E	M	R	Z	C	B	C	N	P	L	C	E	M	R	Z	C
L	L	N	E	A	S	F	G	E	H	O	J	L	N	E	A	S
P	P	B	B	L	O	R	S	L	O	R	S	L	O	R	S	L
P	P	B	B	L	O	R	S	L	O	R	S	L	O	R	S	L
A	V	A	L	O	T	R	I	B	O	L	S	O	L	A	O	F
S	F	A	S	B	F	O	M	S	I	L	C	I	C	P	B	F



Las 7 diferencias



Test



1: La flecha en el centro de la calzada indica que...
 a) Finaliza un carril.
 b) Sólo puede girar a la izquierda en la próxima intersección.
 c) Se aproxima a una línea continua y está prohibido circular por la izquierda de dicha línea.



2: A mayor velocidad, ¿es mayor el riesgo de accidente?
 a) Dependerá del vehículo con el que se circule.
 b) Dependerá de la vía. No será mayor el riesgo circulando por una autopista o autovía.
 c) Sí, entre otras causas, la distancia de reacción y la de frenado es mayor.



3: En un tramo recto, de noche sin condiciones atmosféricas adversas, ¿es correcto el alumbrado que lleva encendido el vehículo?
 a) No.
 b) Sí.



4: En esta situación, ¿está permitido continuar de frente?
 a) No, es obligatorio girar a la derecha.
 b) No, se debe esperar a que se apague la flecha verde del semáforo.
 c) No, porque el semáforo está en rojo.



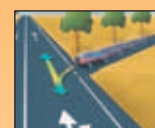
5: Al girar a la derecha, el peatón se encuentra cruzando la calzada. ¿Debe dejarle pasar?
 a) Sí, aunque no haya paso para peatones.
 b) No, porque estoy en una intersección preferente.
 c) No, porque no hay paso para peatones por donde está cruzando el peatón.



6: De día con niebla densa, ¿qué luces antiniebla está obligado a encender?
 a) Sólo la luz posterior.
 b) Sólo la luz delantera.
 c) Tanto la luz delantera como la posterior.



7: Antes de un paso a nivel, dos luces rojas intermitentes de forma alternativa indican:
 a) Que está prohibido el paso temporalmente.
 b) Que el paso se va a cerrar y los vehículos deben cruzar rápidamente.
 c) Que los conductores pueden pasar extremando la precaución.



8: Para incorporarse a la circulación, el conductor del vehículo rojo ha ido marcha atrás, tal como se observa en el gráfico, ¿es correcto?
 a) No.
 b) Sí.



9: Una buena técnica para tomar una curva es...
 a) Frenar en la mitad de la curva aproximadamente.
 b) Frenar antes de entrar en la curva y acelerar suavemente a la salida de la misma.
 c) Mantener pisado el embrague desde la mitad de la curva hasta salir de ella.



10: En una calzada cubierta de hielo, ¿cómo debe actuar para detener el vehículo?
 a) Utilizando el freno de mano a la vez que el freno de pie.
 b) Reduciendo la velocidad suavemente y utilizando el freno de pie con mucha suavidad.
 c) Dando un frenazo brusco para bloquear las ruedas.

Sopa de Letras

B	W	E	R	T	Y	M	Z	F	A	S
A	J	K	A	R	A	T	E	U	O	A
L	O	M	S	I	T	E	L	T	A	P
O	M	K	S	L	Q	R	S	B	B	P
N	E	A	S	F	G	E	H	O	J	L
M	R	Z	C	B	C	N	P	L	C	E
A	Q	M	O	N	A	Z	P	C	I	M
N	L	A	O	F	G	H	J	K	L	A
O	S	L	O	B	I	R	L	O	V	C
N	A	T	A	C	I	O	N	M	E	I
B	F	O	M	S	I	L	C	I	C	P

9 deportes populares

Concurso Escolar. ¡Ahora vamos andando al cole!

Se convoca la 2ª edición del Concurso Escolar de dibujos y redacciones "¡Ahora vamos andando a la escuela!", dirigido a alumnos de primaria de todas las escuelas de Cataluña.

La Fundación Mapfre y Stop accidentes, se vuelven a unir para promover este concurso, con el objetivo de desarrollar actividades participativas de sensibilización, ante la problemática de los accidentes de tráfico y sus consecuencias. Con el fin de generar en los alumnos, las actitudes necesarias para prevenir accidentes y los hábitos de conducta seguros, orientados a lograr una movilidad eficaz y segura.

Los alumnos trasladarán sus ideas en una carta o un dibujo, donde transmiten mensajes con valores, relacionados con el mundo del tráfico y de la seguridad vial tratado en los talleres. Los alumnos y centros educativos participantes, optarán a diversos premios, en función de la cate-

goría en la que se presenten.

Esta participación, supone una distinción especial, como escuela comprometida con la educación vial y con la visión cero accidentes y víctimas. Logrando una implicación activa de sus alumnos, en su proceso de aprendizaje, que, además, ayuda a salvar vidas.

En los próximos días publicaremos en nuestra web las bases del concurso, pero animamos a todo el equipo educativo de las escuelas a participar en este concurso. Pueden hacerlo los cursos de ciclo medio y superior de prima-

ria (de 3º a 6º).

Para más información puede contactar llamando al 932 454 048 o escribiendo a projectes@stopaccidentes.cat

Estamos a disposición de cualquier ciudadano y esperamos la participación de las escuelas.

Equipo Stop accidentes.



II EDICIÓN DEL CONCURSO

Un concurso que pinta muy bien. Porque el objetivo es promover las valores de una movilidad sostenible, segura y saludable. (Y porque tu tendrás que enviar un dibujo y escribir una carta para representarlos)

¡AHORA VAMOS ANDANDO AL COLE!

• 1º categoría: 1º, 2º y 3º de primaria
• 2ª categoría: 4º, 5º y 6º de primaria

• 1º premio: 1.000 €
• 2º premio: 500 €
• 3º premio: 250 €

• Premio Nacional por categoría, consistente en un diploma de distinción y un premio en metálico para cada centro escolar del territorio general.

FECHA LÍMITE DE INSCRIPCIÓN:
1 de octubre de 2019

STOP
Fundación MAPFRE

nizatour

- Lloguer d'autocars
- Grups esportius i culturals
- Serveis escolars i empreses
- Viatges nacionals i internacionals
- Autocars de 25 a 83 places

Poligono Industrial El Plá, Carrer de Miquel Torelló i Pagès, 2, 08850 Molins de Rei, Barcelona
Tels. 93 474 17 90 - 93 474 07 85 · Fax 93 474 33 13
www.nizatour.es

NOULIMITS
RIDE & FUN

El espacio de las bicicletas eléctricas de tus sueños

Nos trasladamos:
Ctra. Reial 50 / Ateneu Sant Just Desvern

Nueva apertura
ABRIL 2019
Te esperamos

www.noulimits.com

SILLINESOKEY
TAPICERÍA

Personalizamos todas las marcas de Moto. Inserción de Gel y visco.
Reparación - Transformación de estructura y espuma.
Diseños de Almohadillas y variedad costuras.
Hacemos tapicería en general con la misma calidad a la original:
MOTOS-AUTOS-MUEBLES-NAVAL-DECORACIÓN

C/ Riera de la Creu, 87, local 2, Hospitalet de Llobregat. 08906 BCN
Tel. 93 138 15 47 · 670 31 57 49 · 667 676 427 · 617 726 148
www.sillinesokey.es · www.sillinesokey.com

D E S G U A C E

desguaces Lapieza
centre de reciclatge

- Compra de vehicles per a Desballestament
- Venda de recanvis nous i d'ocasió
- Servei de grua • Neumàtics, bateries...

www.desguaceslapieza.com info@desguaceslapieza.com

Carretera del mig 95-97
08940 Cornellà de Ll. (BCN)
Sortida 15 Ronda de Dalt

Tel. 930 082 653
657 970 270

SEMINUEVOS SIN LETRA PEQUEÑA

 <p>FIAT PANDA 1.2 LOUNGE EU6 69CV 5P - AÑO 2017 7.900 € 22.000 KM</p>	 <p>FIAT 500 1.2 POP 69CV 3P AÑO 2017 8.900 € 5.321 KM</p>	 <p>FIAT 500 1.2 LOUNGE EU6 69CV 3 AÑO 2018 9.900 € 24.410 KM</p>	 <p>FIAT 500X 1.6 MJET LOUNGE FWD 120CV 5P - AÑO 2015 16.000 € 40.505 KM</p>	 <p>FIAT TALENTO 1.6 MULTIJET BASE L2H1 12 120CV 4P - AÑO 2017 18.000 € 2.200 KM</p>
 <p>HYUNDAI i10 1.2 TECNO PLUS BE 87CV 5P - AÑO 2015 7.800 € 14.001 KM</p>	 <p>HYUNDAI KONA 1.0 TGDJ TECNO 2WD 120CV 5P - AÑO 2018 18.500 € 14.890 KM</p>	 <p>HYUNDAI TUCSON 1.7 CRDI BLUEDRIVE KLASS 2WD 115CV 5P - AÑO 2017 19.500 € 20.000 KM</p>	 <p>MINI COUNTRYMAN 1.6 ONE D 90CV 5P - 79.000 KM 12.300 € AÑO 2012</p>	 <p>OPEL ADAM 1.4 XEL ROCKS 87CV 3P AÑO 2017 11.500 € 40.300 KM</p>
 <p>OPEL ASTRA 1.6 CDTI BUSINESS + 110CV 5P - AÑO 2017 12.700 € 43.500 KM</p>	 <p>OPEL ZAFIRA TOURER 1.6 CDTI SELEC- TIVE S/S 136CV 5P 7 Plazas - AÑO 14.900 € 41.000 KM</p>	 <p>OPEL GRANDLAND X 1.6 CDTI SELEC- TIVE 120CV 5P - AÑO 2018 20.900 € 9.900 KM</p>	 <p>PEUGEOT 2008 1.2 PURETECH STYLE 82CV 5P - AÑO 2018 13.900 € 10.600 KM</p>	 <p>PEUGEOT 308 1.5 BLUEHDI STYLE 130CV 5P - AÑO 2018 16.700 € 8.600 KM</p>

En Autoexpert tienes seminuevos garantizados y en perfecto estado por un precio excepcional.
Todos revisados rigurosamente, y con las mejores condiciones de financiación. Sin asteriscos. Sin letra pequeña.
Tu vehículo está en Autoexpert.

LOS PRECIOS DE LOS VEHICULOS LLEVAN DTO DE FINANCIACION INCLUIDO.



www.autoexpert.es

Autoexpert
Expertos en Vehículos de Ocasión

LOS PRECIOS DE LOS VEHICULOS LLEVAN DTO% DE FINANCIACION INCLUIDO.

TURIAUTO

Ctra. Sta Creu de Calafell, 65 Tel. 93 661 58 00 - 08830 Sant Boi de Llobregat (Barcelona)
Avda. Carrilet, 191 Tel. 93 338 15 16 - 08907 L'Hospitalet de Llobregat (Barcelona)

FUNDADA EN 1973

Celedón

PAPERERIA

LIBRERIA

Material oficina
Material escolar
Encuadernaciones

Fotocopias
Juguetes
Libros

Campfaso, 5 · Cornellà
Tel. 93 375 78 52

